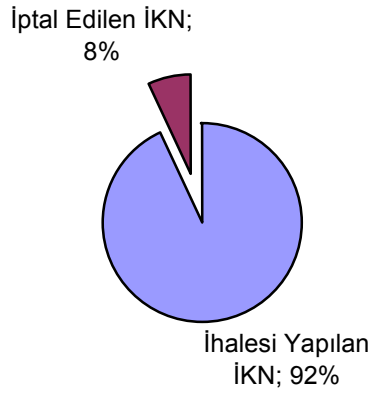


İHALE KAYIT NUMARASI (İKN) İSTATİSTİKLERİ

1.İHALE KAYIT NUMARALARININ SINIFLANDIRILMASI

2007 yılının ilk yarısında **76.861 adet ihalesi yapılan** ve **6.332 adet iptal edilen** olmak üzere toplam **83.193 adet İhale Kayıt Numarası** alınmıştır.

	ADET	%
İhalesi Yapılan İKN	76.861	92
İptal Edilen İKN	6.332	8
Toplam Alınan İKN	83.193	100



Kamu Satınalma Platformu üzerinden alınan toplam **83.193 adet İKN**'in **% 92**'ünün ihalesi gerçekleştirilmiş, geriye kalan **% 8**'si ise çeşitli nedenlerle iptal edilmiştir. İptallerin büyük bölümü ise ihalelere geçerli teklif çıkmaması, idarelerin hatalı giriş yapmaları, hatalı ihale kayıt numaraları almaları, idarelerin ihaleyi yapmaktan vazgeçmeleri vs.gibi nedenlerden kaynaklanmaktadır

2. İHALE KAYIT NUMARALARININ İHALE TÜRLERİNE GÖRE SINIFLANDIRILMASI

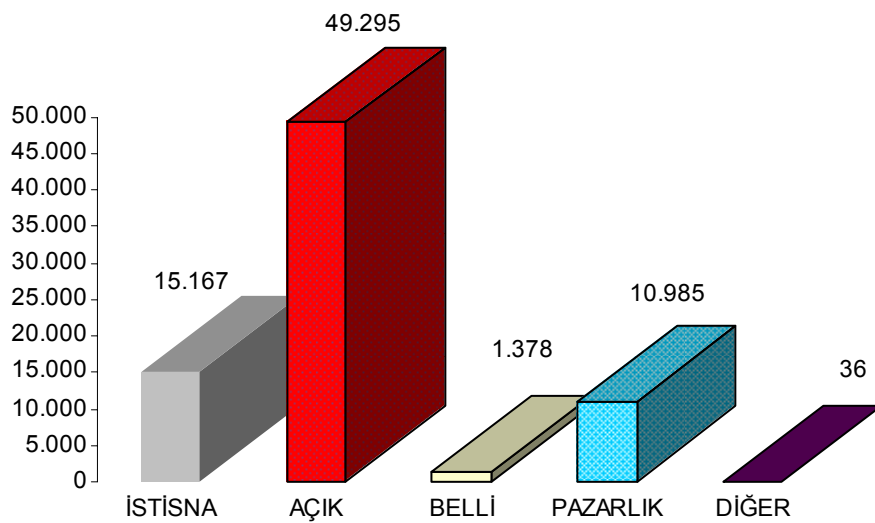
2.1 İhale Türlerine Göre

İhale Türleri	Toplam İKN	YÜZDE	İptal Edilen İKN	İptal İKN/Toplam İKN %
MAL	45.187	59	3.433	8
HİZMET	18.464	24	1.899	10
YAPIM	13.210	17	1.000	8
TOPLAM	76.861	100	6.332	8

2007 yılının ilk yarısında ayında alınan İKN'lerin ihale türlerine göre sınıflandırıldığında **45.187 adedinin (% 59) Mal Alımı** için ,**18.464 adedinin (%24) Hizmet Alımı** ve **13.210 adedinin(%17)** ise **Yapım İşleri** için alındığı saptanmıştır.Aynı şekilde iptal edilen İKN'lerin sınıflandırıldığında ise **3.433 adedinin Mal Alımı**, **1.899 adedinin Hizmet Alımı** ve **1.000 adedinin Yapım İşleri** için alındığı ve iptal edildiği görülmektedir.İhale türlerinde alınan İKN'lerin iptal oranlarında ise hizmet alımlarında oran fazladır.

2.2 İhalelere Ait İKN'lerin İhale Usüllerine Göre

BAKANLIK / KURUM	İSTİSNA	AÇIK	BELLİ	PAZARLIK	DİĞER	Genel Toplam
BELEDİYELER	3.053	13.218	44	3.564	23	19.902
KİTLER	8.924	2.991	927	309	4	13.155
SAĞLIK BAKANLIĞI	99	10.203	6	1.509	3	11.820
MİLLİ SAVUNMA BAKANLIĞI	149	5.888	41	207	1	6.286
MİLLİ EĞİTİM BAKANLIĞI	27	3.627	67	1.655	1	5.377
ÇEVRE VE ORMAN BAKANLIĞI	1.465	1.735	18	163		3.381
YÜKSEK ÖĞRETİM KURUMLARI	292	2.469	16	539	1	3.317
BAYINDIRLIK VE İSKAN BAKANLIĞI	9	2.118	10	318		2.455
İL ÖZEL İDARELERİ	57	1.913	2	445		2.417
İÇİŞLERİ BAKANLIĞI	32	1.649	23	398	1	2.103
ÖZEL BÜTÇELİ KURUMLAR	534	659	14	185		1.392
ADALET BAKANLIĞI	1	562	24	521		1.108
TARIM VE KÖYİŞLERİ BAKANLIĞI	245	500	11	233		989
BAŞBAKANLIK	46	525	4	354	1	930
ENERJİ VE TABİİ KAYNAKLAR BAKANLIĞI	141	486	15	139		781
ÇALIŞMA VE SOSYAL GÜVENLİK BAKANLIĞI	0	311	3	93		407
KÜLTÜR VE TURİZM BAKANLIĞI	39	65	122	77		303
MALİYE BAKANLIĞI	6	112	11	164		293
MAHALLİ İDARE BİRLİKLERİ	0	131	0	59		190
SANAYİ VE TİCARET BAKANLIĞI	44	29	3	5		81
DÜZENLEYİCİ VE DENETLEYİCİ KURUMLAR	0	43	3	18		64
ULAŞTIRMA BAKANLIĞI	2	23	14	11		50
TÜRKİYE BÜYÜK MİLLET MECLİSİ	1	29	0	7		37
YARGITAY	0	1	0	5		6
DIŞİŞLERİ BAKANLIĞI	0	1	0	3	1	5
SAYIŞTAY	0	3	0	1		4
DANIŞTAY	0	1	0	2		3
CUMHURBAŞKANLIĞI	1	2	0	0		3
ANAYASA MAHKEMESİ BAŞKANLIĞI		1	0	1		2
Genel Toplam	15.167	49.295	1.378	10.985	36	76.861



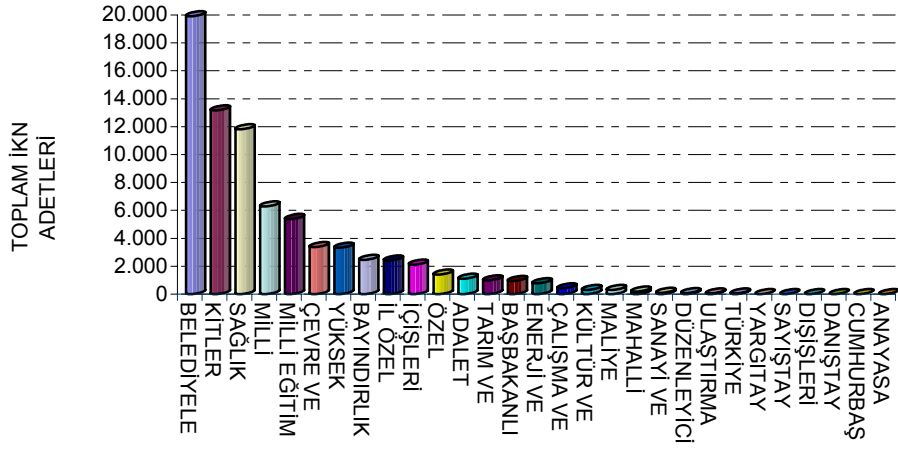
İKN'lerin İhale Usullerine Göre Sınıflandırılması

2.3. İKN'lerin En Üst Kurumlara/ İdarelere Göre

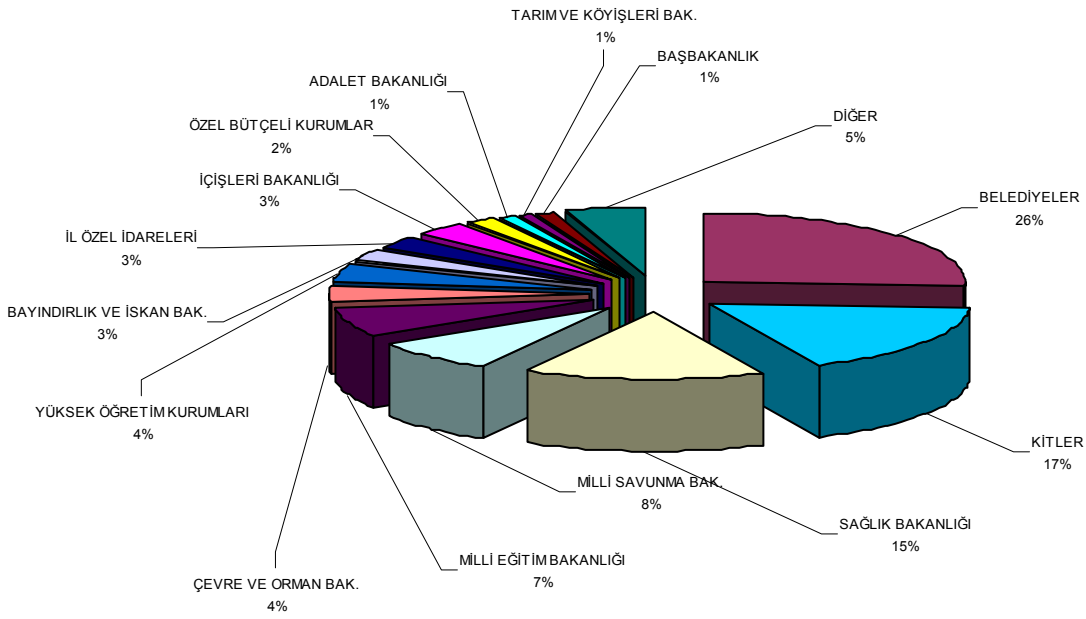
İhaleleri yapan İdarelerin İlgili/Bağlı olduğu Bakanlık/Kurum	GEÇERLİ İKN	YÜZDE	İptal Edilen İKN	YÜZDE
BELEDİYELER	19.902	26	1.531	24
KİTLER	13.155	17	604	10
SAĞLIK BAKANLIĞI	11.820	15	1.018	16
MİLLİ SAVUNMA BAKANLIĞI	6.286	8	861	14
MİLLİ EĞİTİM BAKANLIĞI	5.377	7	492	8
ÇEVRE VE ORMAN BAKANLIĞI	3.381	4	289	5
YÜKSEK ÖĞRETİM KURUMLARI	3.317	4	293	5
BAYINDIRLIK VE İSKAN BAKANLIĞI	2.455	3	129	2
İL ÖZEL İDARELERİ	2.417	3	207	3
İÇİŞLERİ BAKANLIĞI	2.103	3	235	4
ÖZEL BÜTÇELİ KURUMLAR	1.392	2	111	2
ADALET BAKANLIĞI	1.108	1	75	1
TARIM VE KÖYİŞLERİ BAKANLIĞI	989	1	123	2
BAŞBAKANLIK	930	1	137	2
ENERJİ VE TABİİ KAYNAKLAR BAKANLIĞI	781	1	65	1
ÇALIŞMA VE SOSYAL GÜVENLİK BAKANLIĞI	407	1	60	1
KÜLTÜR VE TURİZM BAKANLIĞI	303	0	23	0
MALİYE BAKANLIĞI	293	0	31	0
MAHALLİ İDARE BİRLİKLERİ	190	0	32	1
SANAYİ VE TİCARET BAKANLIĞI	81	0	4	0
DÜZENLEYİCİ VE DENETLEYİCİ KURUMLAR	64	0	7	0
ULAŞTIRMA BAKANLIĞI	50	0	2	0
TÜRKİYE BÜYÜK MİLLET MECLİSİ	37	0	0	0
YARGITAY	6	0	2	0
SAYIŞTAY	5	0	1	0
DIŞİŞLERİ BAKANLIĞI	4	0	0	0
DANIŞTAY	3	0	0	0
CUMHURBAŞKANLIĞI	3	0	0	0
ANAYASA MAHKEMESİ BAŞKANLIĞI	2	0	0	0
Genel Toplam	76.861	100	6.332	100

2007 yılının ilk yarısında ihalesi yapılan İKN'lerin ,en üst idare bazında yani kurumsal sınıflandırma bazında bakıldığında ve adet olarak analizi yapıldığında ilk sırada **19.902 adet** ve **% 26** oranında BELEDİYELER, ikinci sırada **13.155 adet** ve **% 17** oranlarında KİTLER ve üçüncü sırada **ise 11.820 adet** ve **% 15** oranında SAĞLIK BAKANLIĞI'nın yer aldığı görülmektedir.

Özellikle İstanbul ili belediyesinin diğer belediyelere göre daha fazla ihale kayıt numarası aldığı görülmektedir.Kurumların iptal ettikleri İKN'lere bakıldığında ise Belediyeler 'in en başta olduğu ,takip eden SAĞLIK BAKANLIĞI VE MİLLİ SAVUNMA BAKANLIĞI'nın iptal oranlarının nisbi olarak düşük olduğu söylenilebilir.



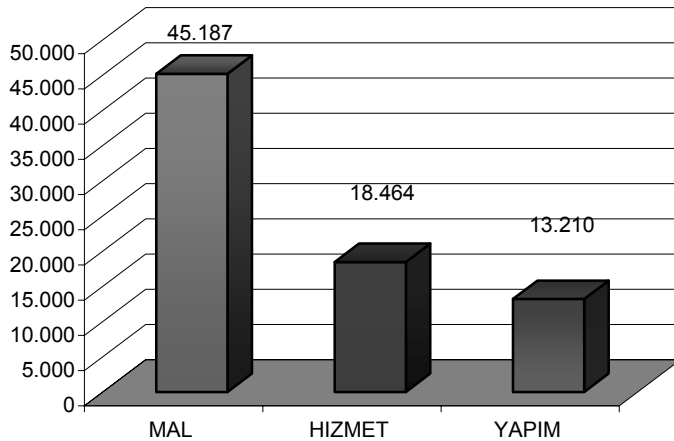
İhale Kayıt Numaralarının En üst idare Bazında Adetleri



İhale Kayıt Numaralarının En üst idare Bazında Yüzdeleri

3.1 İHALE KAYIT NUMARALARININ KURUMSAL BAZDA İHALE TÜRLERİNE GÖRE SINIFLANDIRILMASI

İhaleleri yapan İdarelerin İlgili/Bağlı olduğu Bakanlık/Kurum	MAL	HİZMET	YAPIM	Genel Toplam
BELEDİYELER	9.910	5.107	4.885	19.902
KİTLER	9.658	2.190	1.307	13.155
SAĞLIK BAKANLIĞI	9.122	2.046	652	11.820
MİLLİ SAVUNMA BAKANLIĞI	4.770	654	862	6.286
MİLLİ EĞİTİM BAKANLIĞI	2.810	1.754	813	5.377
ÇEVRE VE ORMAN BAKANLIĞI	477	2.312	592	3.381
YÜKSEK ÖĞRETİM KURUMLARI	2.488	533	296	3.317
BAYINDIRLIK VE İSKAN BAKANLIĞI	305	790	1.360	2.455
İL ÖZEL İDARELERİ	983	398	1.036	2.417
İÇİŞLERİ BAKANLIĞI	1.643	257	203	2.103
ÖZEL BÜTÇELİ KURUMLAR	424	478	490	1.392
ADALET BAKANLIĞI	932	119	57	1.108
TARIM VE KÖYİŞLERİ BAKANLIĞI	538	340	111	989
BAŞBAKANLIK	315	514	101	930
ENERJİ VE TABİİ KAYNAKLAR BAKANLIĞI	315	270	196	781
ÇALIŞMA VE SOSYAL GÜVENLİK BAKANLIĞI	96	271	40	407
KÜLTÜR VE TURİZM BAKANLIĞI	62	194	47	303
MALİYE BAKANLIĞI	156	49	88	293
MAHALLİ İDARE BİRLİKLERİ	101	57	32	190
SANAYİ VE TİCARET BAKANLIĞI	23	54	4	81
DÜZENLEYİCİ VE DENETLEYİCİ KURUMLAR	30	26	8	64
ULAŞTIRMA BAKANLIĞI	5	31	14	50
TÜRKİYE BÜYÜK MİLLET MECLİSİ	19	7	11	37
YARGITAY	1	5	0	6
SAYIŞTAY	1	0	4	5
DIŞİŞLERİ BAKANLIĞI	0	4	0	4
DANIŞTAY	2	1	0	3
CUMHURBAŞKANLIĞI	1	1	1	3
ANAYASA MAHKEMESİ BAŞKANLIĞI		2	0	2
Genel Toplam	45.187	18.464	13.210	76.861



İhale Kayıt Numaralarının İhale Türlerine göre adetleri

İdarelerce alınan İhale Kayıt Numaralarının İhale Türlerine göre sınıflandırılmasında

Mal alımı için en çok İKN alanların ;

1. BELEDİYELER
2. KİTLER
3. SAĞLIK BAKANLIĞI

Hizmet alımı için en çok İKN alanların;

1. BELEDİYELER
2. ÇEVRE VE ORMAN BAKANLIĞI
3. KİTLER

Yapım İşleri için en çok İKN alanların;

1. BELEDİYELER
2. BAYINDIR VE İSKAN BAKANLIĞI
3. KİTLER

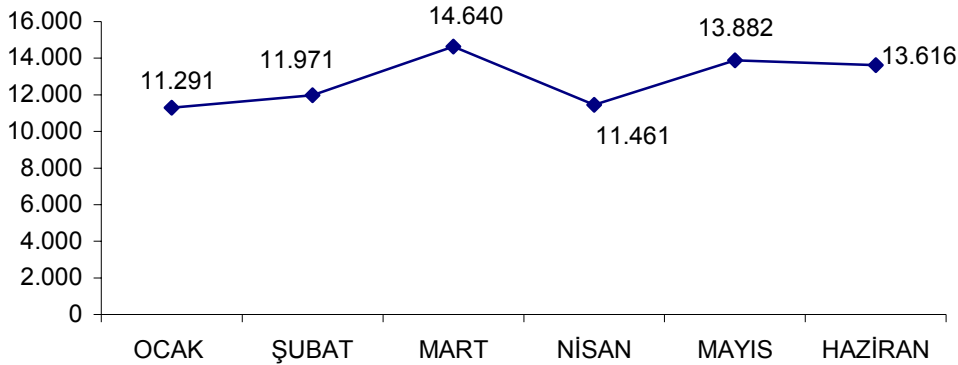
olduğu görülmektedir.

Mal alımı ihalelerinde Belediyeler'in **9.910 adet** ile en üst sırada,Yapım İşleri İhalelerinde ise Belediyeler ve Bayındır ve İskan Bakanlığı'nın üst sıralarda olduğu,Hizmet alımında ise yine Belediyeler ve Çevre ve Orman Bakanlığı'nın en fazla İKN aldığı söylenilebilir. 2007 yılının ilk yarısında idarelerce gerçekleşen ihalelerin sayısal çoğunluğu sırasıyla Belediyeler,Kitler,Sağlık Bakanlığı ve Milli Savunma Bakanlıkların da gerçekleştiği görülmektedir.

ALINAN TOPLAM İKN ADETLERİNİN AYLIK BAZDA GRAFİKSEL DAĞILIM

Alınan toplam İKN adetlerinin 6 aylık seyrine bakıldığında her ne kadar azalışlar olsa da seri pozitif artış trendi içindedir diyebiliriz.

İkn Adetlerinin Aylık Dağılımı



3.2 İHALE KAYIT NUMARALARININ AYLARA VE İHALE TÜRLERİNE GÖRE DAĞILIMI

3.2.1 MAL ALIMLARI

İhaleleri yapan İdarelerin İlgili/Bağlı Olduğu Bakanlık/Kurum	OCAK	ŞUBAT	MART	NİSAN	MAYIS	HAZİRAN	Genel Toplam	YÜZDE %
BELEDİYELER	1.441	1.645	1.719	1.592	1.819	1.694	9.910	21,93
KİTLER	1.143	1.869	3.449	1.215	884	1.098	9.658	21,37
SAĞLIK BAKANLIĞI	1.680	1.663	1.655	1.286	1.569	1.269	9.122	20,19
MİLLİ SAVUNMA BAKANLIĞI	292	428	800	961	1.260	1.029	4.770	10,56
MİLLİ EĞİTİM BAKANLIĞI	1.000	694	347	214	252	303	2.810	6,22
YÜKSEK ÖĞRETİM KURUMLARI	371	293	338	456	581	449	2.488	5,51
İÇİŞLERİ BAKANLIĞI	131	227	342	371	337	235	1.643	3,64
İL ÖZEL İDARELERİ	126	147	205	146	192	167	983	2,18
ADALET BAKANLIĞI	261	195	169	68	116	123	932	2,06
TARIM VE KÖYİŞLERİ BAKANLIĞI	94	88	100	96	81	79	538	1,19
ÇEVRE VE ORMAN BAKANLIĞI	128	49	96	59	75	70	477	1,06
ÖZEL BÜTÇELİ KURUMLAR	70	43	102	56	64	89	424	0,94
ENERJİ VE TABİİ KAYNAKLAR BAKANLIĞI	21	55	68	48	59	64	315	0,70
BAŞBAKANLIK	83	61	47	31	50	43	315	0,70
BAYINDIRLIK VE İSKAN BAKANLIĞI	65	56	53	37	45	49	305	0,67
MALİYE BAKANLIĞI	77	17	13	12	23	14	156	0,35
MAHALLİ İDARE BİRLİKLERİ	30	27	16	12	7	9	101	0,22
ÇALIŞMA VE SOSYAL GÜVENLİK BAK.	35	15	13	17	8	8	96	0,21
KÜLTÜR VE TURİZM BAKANLIĞI	28	4	12	3	5	10	62	0,14
DÜZENLEYİCİ VE DENETLEYİCİ KURUMLAR	7	5	7	3	4	4	30	0,07
SANAYİ VE TİCARET BAKANLIĞI	4	2	3	2	8	4	23	0,05
TÜRKİYE BÜYÜK MİLLET MECLİSİ	3	3	4	2	2	5	19	0,04
ULAŞTIRMA BAKANLIĞI	1	1	0	2	1	0	5	0,01
DANIŞTAY	0	0	0	2	0	0	2	0,00
YARGITAY	0	0	0	0	0	1	1	0,00
SAYIŞTAY	1	0	0	0	0	0	1	0,00
CUMHURBAŞKANLIĞI	1	0	0	0	0	0	1	0,00
ANAYASA MAHKEMESİ BAŞKANLIĞI	0	0	0	0	0	0	0	0,00
DIŞİŞLERİ BAKANLIĞI	0	0	0	0	0	0	0	0,00
Genel Toplam	7.093	7.587	9.558	6.691	7.442	6.816	45.187	100

3.2.2 HİZMET ALIMLARI

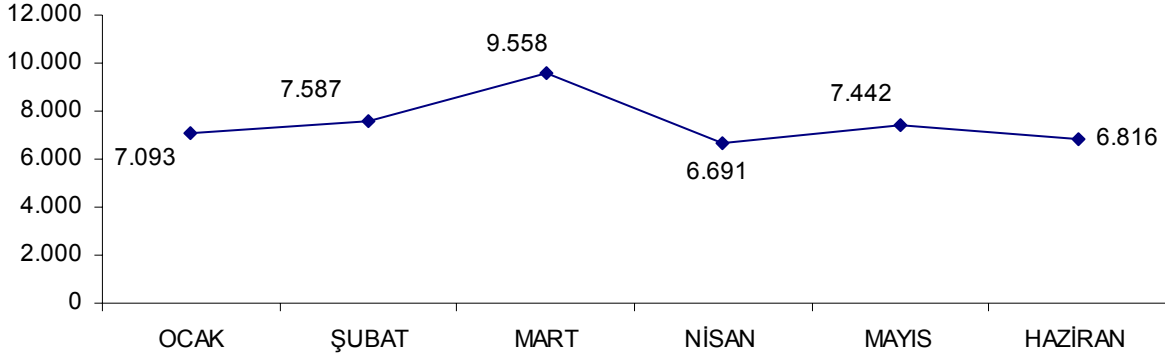
İhaleleri yapan İdarelerin İlgili/Bağlı Olduğu Bakanlık/Kurum	OCAK	ŞUBAT	MART	NİSAN	MAYIS	HAZİRAN	Genel Toplam	YÜZDE %
BELEDİYELER	851	919	896	750	900	791	5.107	27,66
ÇEVRE VE ORMAN BAKANLIĞI	209	364	395	455	525	364	2.312	12,52
KİTLER	300	335	270	322	475	488	2.190	11,86
SAĞLIK BAKANLIĞI	447	343	406	280	314	256	2.046	11,08
MİLLİ EĞİTİM BAKANLIĞI	540	290	135	67	60	662	1.754	9,50
BAYINDIRLIK VE İSKAN BAKANLIĞI	91	155	203	133	128	80	790	4,28
MİLLİ SAVUNMA BAKANLIĞI	103	71	132	107	123	118	654	3,54
YÜKSEK ÖĞRETİM KURUMLARI	131	84	106	64	73	75	533	2,89
BAŞBAKANLIK	132	105	106	64	60	47	514	2,78
ÖZEL BÜTÇELİ KURUMLAR	82	159	85	53	53	46	478	2,59
İL ÖZEL İDARELERİ	75	56	89	54	65	59	398	2,16
TARIM VE KÖYİŞLERİ BAKANLIĞI	62	39	83	64	60	32	340	1,84
ÇALIŞMA VE SOSYAL GÜVENLİK BAKANLIĞI	31	25	51	41	66	57	271	1,47
ENERJİ VE TABİİ KAYNAKLAR BAKANLIĞI	42	43	67	43	31	44	270	1,46
İÇİŞLERİ BAKANLIĞI	54	50	60	36	34	23	257	1,39
KÜLTÜR VE TURİZM BAKANLIĞI	78	22	19	32	27	16	194	1,05
ADALET BAKANLIĞI	50	22	18	12	12	5	119	0,64
MAHALLİ İDARE BİRLİKLERİ	11	6	10	12	10	8	57	0,31
SANAYİ VE TİCARET BAKANLIĞI	14	8	6	6	12	8	54	0,29
MALİYE BAKANLIĞI	24	7	7	4	4	3	49	0,27
ULAŞTIRMA BAKANLIĞI	4	3	10	2	10	2	31	0,17
DÜZENLEYİCİ VE DENETLEYİCİ KUR.	8	3	5	1	7	2	26	0,14
TÜRKİYE BÜYÜK MİLLET MECLİSİ	4	1	0	1	1		7	0,04
YARGITAY	2	0	1	1	1		5	0,03
DIŞİŞLERİ BAKANLIĞI	0	2	1		1		4	0,02
ANAYASA MAHKEMESİ BAŞKANLIĞI	2	0	0				2	0,01
CUMHURBAŞKANLIĞI	0	0	0			1	1	0,01
DANIŞTAY				1			1	0,01
SAYIŞTAY	0	0	0				0	0,00
Genel Toplam	3.347	3.112	3.161	2.605	3.052	3.187	18.464	100

3.2.3 YAPIM İŞLERİ

İhaleleri yapan İdarelerin İlgili/Bağlı Olduğu Bakanlık/Kurum	OCAK	ŞUBAT	MART	NİSAN	MAYIS	HAZİRAN	Genel Toplam	YÜZDE %
BELEDİYELER	489	652	791	787	1.065	1.101	2.953	32,22
KİTLER	32	63	166	300	371	375	1.046	11,41
BAYINDIRLIK VE İSKAN BAKANLIĞI	65	196	245	241	300	313	854	9,32
İL ÖZEL İDARELERİ	40	69	178	187	312	250	749	8,17
MİLLİ SAVUNMA BAKANLIĞI	33	28	103	163	235	300	698	7,62
MİLLİ EĞİTİM BAKANLIĞI	42	30	54	96	253	338	687	7,50
ÇEVRE VE ORMAN BAKANLIĞI	1	3	17	40	247	284	571	6,23
SAĞLIK BAKANLIĞI	54	63	94	94	180	167	441	4,81
YÜKSEK ÖĞRETİM KURUMLARI	5	21	31	50	89	100	239	2,61
ÖZEL BÜTÇELİ KURUMLAR	48	93	127	75	73	74	222	2,42
ENERJİ VE TABİİ KAYNAKLAR BAKANLIĞI	2	1	16	30	59	88	177	1,93
İÇİŞLERİ BAKANLIĞI	11	9	22	23	70	68	161	1,76
TARIM VE KÖYİŞLERİ BAKANLIĞI	0	4	23	35	27	22	84	0,92
MALİYE BAKANLIĞI	3	0	6	6	26	47	79	0,86
BAŞBAKANLIK	3	17	18	8	29	26	63	0,69
ADALET BAKANLIĞI	7	6	6	13	10	15	38	0,41
ÇALIŞMA VE SOSYAL GÜVENLİK BAKANLIĞI	1	4	3	5	11	16	32	0,35
KÜLTÜR VE TURİZM BAKANLIĞI	5	5	7	2	13	15	30	0,33
MAHALLİ İDARE BİRLİKLERİ	6	5	3	4	7	7	18	0,20
ULAŞTIRMA BAKANLIĞI	0	0	1	1	8	4	13	0,14
TÜRKİYE BÜYÜK MİLLET MECLİSİ	0	0	6	4	1	0	5	0,05
DÜZENLEYİCİ VE DENETLEYİCİ KURUMLAR	0	3	3	0	1	1	2	0,02
SANAYİ VE TİCARET BAKANLIĞI	2	0	0	0	1	1	2	0,02
SAYIŞTAY	1	0	1	1	0	1	2	0,02
CUMHURBAŞKANLIĞI	1	0	0	0	0	0	0	0,00
ANAYASA MAHKEMESİ BAŞKANLIĞI	0	0	0	0	0	0	0	0,00
Genel Toplam	851	1.272	1.921	2.165	3.388	3.613	9.166	100

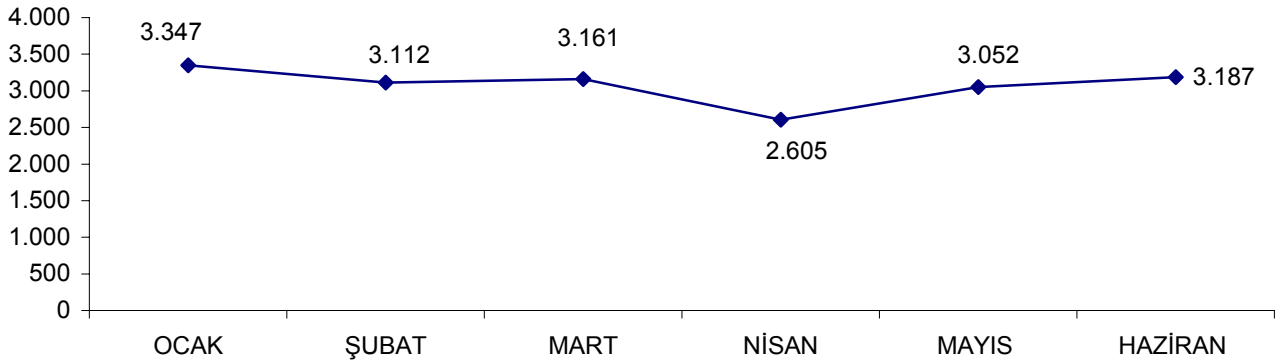
İHALE KAYIT NUMARALARININ AYLIK BAZDA DAĞILIMI

MAL



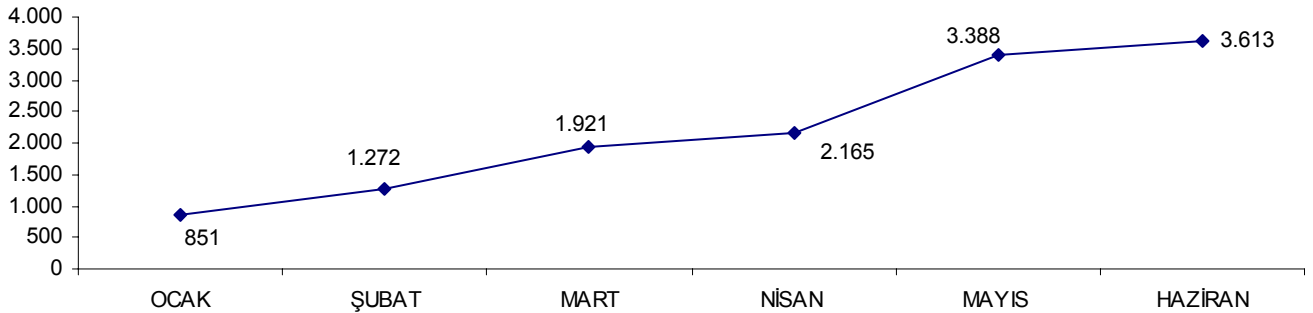
Yukarıdaki grafiğe göre, aylık bazda idarelerce mal alımı için alınan İKN'lerin doğrusal bir trende sahip olduğu ve alımların yılın ilk yarısında son çeyreğinde düşüş eğilimine girdiği dikkat çekicidir.

HİZMET



İdarelerce hizmet alımı için alınan İKN'lerin birbirlerine yakın değerler izlemesine rağmen nisan ayında bir düşüş yaşadığı görülmektedir.

YAPIM



Yapım işleri ihalelerine ilişkin İKN alımlarının yıl ortasına doğru yükseliş gösterdiği, ve bu durum, idarelerin yapım ihalelerine yılın başında ağırlık vermeleri gerekirken bunu yıl ortasına kaydardıkları ve kanunda öngörülen şekilde yeterli hazırlık yapmadıkları şeklinde yorumlanabilir.

İHALE İPTAL NEDENLERİ	ADALET BAKANLIĞI	BAŞBAKANLIK	BAYINDIRLIK VE İSKAN BAKANLIĞI	BELEDİYELER	ÇALIŞMA VE SOSYAL GÜVENLİK BAKANLIĞI	ÇEVRE VE ORMAN BAKANLIĞI	DÜZENLEYİCİ VE DENETLEYİCİ KURUMLAR	ENERJİ VE TABİİ KAYNAKLAR BAKANLIĞI	İÇİŞLERİ BAKANLIĞI	İL ÖZEL İDARELERİ	KİTLER	KÜLTÜR VE TURİZM BAKANLIĞI	MAHALLİ İDARE BİRLİKLERİ	MALİYE BAKANLIĞI	MİLLİ EĞİTİM BAKANLIĞI	MİLLİ SAVUNMA BAKANLIĞI	ÖZEL BÜTÇELİ KURUMLAR	SAĞLIK BAKANLIĞI	SANAYİ VE TİCARET BAKANLIĞI	SAYIŞTAY	TARIM VE KÖYİŞLERİ BAKANLIĞI	ULAŞTIRMA BAKANLIĞI	YARGITAY	YÜKSEK ÖĞRETİM KURUMLARI	Genel Toplam
DİĞER	24	89	65	739	24	111	3	39	123	112	300	14	14	20	239	215	52	450		1	68			170	2.872
İhaleye Geçerli Teklif Veren İstekli Çıkması Nedeniyle	20	11	29	430	19	109	2	13	44	57	103	0	12	5	112	232	33	264			26	1	1	59	1.582
Bütün Tekliflerin Alıma Ayrılan Ödeneğin Üzerinde Olması Nedeniyle	14	13	26	122	4	21		9	50	18	99	3	3	4	58	363	12	103	2		16		1	21	962
İhale Sürecinde İlandan Sonra İhale Dokümanlarında Eksikliğin Fark Edilmesi	11	19	5	182	4	39	1	4	13	14	81	3	3	1	55	40	9	162	2		11	1		32	692
Şikayet Üzerine İdare Tarafından İptal	4	5	1	21	4	1		0	1	2	8	0	0	1	12	2	1	29						4	96
İhale Üzerinde Kalan İsteklinin, 4734/ 10. maddesinde belirtilen belgeleri tamamlamaması nedeniyle	1	0	3	23	4	3	1	0	3	3	2	2	0	0	7	4	3	5						3	67
Bütün Tekliflerin Aşırı Düşük Olarak Değerlendirilmesi Nedeniyle	1			6		5		0	0	1	9	1	0	0	7	2	1	5						3	41
İhale Üzerinde Kalan İsteklinin Sözleşme İmzalamaması				8	1			0	1	0	2	0	0	0	2	3	0	0			1			2	20
Genel Toplam	75	137	129	1.531	60	289	7	65	235	207	604	23	32	31	492	861	111	1.018	4	1	122	2	2	294	6.332

İdarelerin İhaleleri iptal nedenlerine göre sınıflandırılması

İhale İptal Nedenleri	MAL	HİZMET	YAPIM	Genel Toplam
DİĞER	1530	882	460	2.872
İhaleye Geçerli Teklif Veren İstekli Çıkmaması Nedeniyle	900	428	254	1.582
Bütün Tekliflerin Alıma Ayrılan Ödeneğin Üzerinde Olması Nedeniyle	598	214	150	962
İhale Sürecinde İlandan Sonra İhale Dokümanlarında Eksikliğin Fark Edilmesi	311	267	114	692
Şikayet Üzerine İdare Tarafından İptal	34	55	7	96
İhale Üzerinde Kalan İsteklinin, 4734/ 10. maddesinde belirtilen belgeleri tamamlamaması nedeniyle	30	26	11	67
Bütün Tekliflerin Aşırı Düşük Olarak Değerlendirilmesi Nedeniyle	13	25	3	41
İhale Üzerinde Kalan İsteklinin Sözleşme İmzalamaması	17	2	1	20
Genel Toplam	3.433	1.899	1.000	6.332

İptal Nedenlerinin İhale Türlerine Göre Sınıflandırılması

NOT:

Diğer maddesi , hatalı İKN alınmasıyla iptal edilmesi,ihaleye katılım olmaması üzerine iptal edilmesi, pazarlık usülü ihalelerde 3 'ten az teklif gelmesi durumunda iptal edilmesi,teknik ve idari şartnamenin uygun olmaması yüzünden vs.. gibi maddeleri içermektedir.

