



T.C.  
KAMU İHALE KURUMU

# İHALE İSTATİSTİKLERİ

(01.01.2003- 30.06.2003 tarihleri arasındaki dönem )

T.C  
KAMU İHALE KURUMU  
İSTATİSTİK VE SİCİL İZLEME  
DAİRESİ BAŞKANLIĞI

TEMMUZ 2003

<b>GİRİŞ</b> .....	<b>4</b>
<b>1. İhalelerin idareler bazında sınıflandırılması</b> .....	<b>5</b>
1.1. İhalelerin idareler bazında dağılımı (adet).....	6
1.2. İhalelerin idareler bazında dağılımı (%).....	7
1.3. İhalelerin idareler bazında dağılımı (Milyon TL).....	8
<b>2. İhalelerin ihale türlerine göre sınıflandırılması</b> .....	<b>12</b>
2.1. İhalelerin türlerine göre dağılımı(adet).....	12
2.2. İhalelerin türlerine göre tutar bazında dağılımı(%).....	13
2.3. İhalelerin türlerine göre tutar bazında dağılımı(Milyon TL).....	14
2.4. İhalelerin tutar bazında türlerine göre dağılımı(%).....	14
<b>3. İhalelerin usulüne göre sınıflandırılması</b> .....	<b>14</b>
3.1. İhalelerin usulüne göre adet bazında dağılımı(adet).....	15
3.2. İhalelerin usulüne göre adet bazında dağılımı(%).....	15
3.3. İhalelerin usulüne göre tutar bazında dağılımları .....	15
3.4. İhale Türlerinin İhale Usulüne Göre Sınıflandırılması).....	16
3.5. İhale türlerinin ihale usulüne göre adet bazında dağılımı.....	17
3.6. İhale türlerinin ihale usulüne göre tutar bazında dağılımı.....	17
<b>4. İhalelerin finansman kaynağı türüne göre sınıflandırılması</b> .....	<b>18</b>
4.1. İhalelerin finansman kaynağı türüne göre adet bazında dağılımı.....	18
4.2. İhalelerin finansman kaynağı türüne göre adet bazında dağılımı.....	19
4.3. İhalelerin finansman kaynağı türüne göre tutar bazında dağılımı.....	19
4.4. İhalelerin finansman kaynağı türüne göre tutar bazında dağılımı(%).....	19
4.5. İhale Türlerine Göre Finansman Kaynaklarının Sınıflandırılması.....	20
4.6. İhale türüne göre finansman kaynağının adet bazında dağılımı.....	20
4.7. İhale türüne göre finansman kaynaklarının sınıflandırılması(Milyon TL.)....	20
<b>5. İhalelerin yüklenici türüne göre sınıflandırılması</b> .....	<b>22</b>
5.1. İhale yüklenici türüne göre adet bazında dağılımı.....	22
5.2. İhalelerin yüklenici türüne göre adet bazında dağılımı(%).....	23
5.3. İhalelerin yüklenici türüne göre tutar bazında dağılımı(Milyon TL).....	24
5.4. İhalelerin yüklenici türüne göre tutar bazında dağılımı(%).....	24
5.5. İhale türlerinin yüklenicilere göre sınıflandırılması.....	24
5.6. İhale türlerinin yüklenicilere göre adet bazında dağılımı.....	25
5.7. İhale türlerinin tutar bazında dağılımı(Milyon TL.).....	25
<b>6. İhalelerin bölgeler bazında sınıflandırılması</b> .....	<b>26</b>

6.1.	Ihalelerin bölgelere göre adet bazında dağılımı (milyon TL).....	26
6.2.	Ihalelerin bölgelere göre adet bazında dağılımı(%).....	26
6.3.	Ihalelerin türlerine göre bölgeler bazında adet olarak dağılımı.....	26
6.4.	Ihalelerin tutar bazında bölgelere göre dağılımı(Milyon TL).....	26
6.5.	Ihalelerin adet bazında bölgelere göre dağılım.....	28
6.6.	Ihalelerin tutar bazında bölgelere göre dağılımı.....	29
7.	<b>Ihalelerin yüklenicisi olan ortak girişimcilerin sınıflandırılması.....</b>	<b>30</b>
7.1.	Ihalelerin yüklenicisi olan ortak girişimcilerinin adet bazında sınıflandırılması.....	30
7.2.	Ihalelerin yüklenicisi olan ortak girişimcilerinin tutar bazında sınıflandırılması.....	31
8.	<b>Ihalelerin Yüklenicisi olan Yabancıların Sınıflandırılması.....</b>	<b>31</b>
8.1.	Ihalelere Katılan Yabancıların Adet Bazında Sınıflandırılması.....	32
8.2.	Ihalelere Katılan Yabancıların Tutar Bazında Sınıflandırılması.....	32
9.	<b>Ihalelerin sözleşme bedellerinin yaklaşık maliyete göre sınıflandırılması.....</b>	<b>32</b>
9.1.	Ihale türlerine göre toplam(söz. bedeli/ yak. Mal.) oranı(%).....	34
9.2.	Ihale usulüne göre toplam(söz. bedeli./ yak. Mal.) oranı(%).....	34
9.3.	Ihale türlerine göre toplam(söz. bedeli./ yak. Mal.) oranı(%) .....	35
10.	<b>Ihale Bazında Sözleşme Bedelinin Yaklaşık Maliyetlere Oranları.....</b>	<b>36</b>
<b>TABLolar.....</b>		<b>42</b>
<b>Tablo 1.</b>	Ihalelerin bakanlık ve kurum bazında sınıflandırılması	
<b>Tablo 2.</b>	Ihalelerin usulüne göre sınıflandırılması	
<b>Tablo 3.</b>	Ihalelerin finansman kaynağı türüne göre sınıflandırılması	
<b>Tablo 4.</b>	Ihalelerin yüklenici türüne göre sınıflandırılması	
<b>Tablo 5.</b>	Ihalelerin bölgeler bazında sınıflandırılması	
<b>Tablo 6.</b>	Ihalelerin yüklenicisi olan ortak girişimcilerin adet bazında sınıflandırılması	
<b>Tablo 7.</b>	Ihalelerin yüklenicisi olan ortak girişimcilerin tutar bazında sınıflandırılması	
<b>Tablo 8.</b>	Ihalelere katılan yabancıların adet bazında sınıflandırılması	
<b>Tablo 9.</b>	Ihalelere katılan yabancıların tutar bazında sınıflandırılması	



## **GİRİS :**

Bu çalışma, 4734 sayılı Kamu İhale Kanununun 53 üncü maddesine ve Kamu İhale Kurumunun Teskilatı İle Kurum Personelinin Mali - Sosyal Hakları, Çalışma Usul ve Esasları Hakkında Yönetmeliğin 25 inci maddesine dayanılarak hazırlanmıştır.

Çalışmanın amacı Kanun kapsamında gerçekleştirilen ihaleler hakkında istatistikî raporlar hazırlayarak kullanıcıların hizmetine sunmaktır.

İhale İstatistikleri, 4734 sayılı Kamu İhale Kanununun uygulanmasına ilişkin olarak hazırlanan ve yürürlüğe giren uygulama yönetmeliklerinde bulunan ve ihaleleri yapan idareler tarafından düzenlenip Kamu İhale Kurumuna gönderilen İhale İstatistik Bilgi Formundaki verilerden hareketle düzenlenmiş, derlenmiş ve sonuçlandırılmıştır. Rapordaki veriler, anılan Kanunun yürürlüğe girdiği 01.01.2003 tarihinden sonra söz konusu kanun kapsamında ihalesi ve sözleşmesi yapılarak Kurumumuza 30.06.2003 tarihine kadar işlenen bilgileri içermektedir.

01.01.2003 – 30.06.2003 tarihleri arasındaki 6 aylık dönemde Kurumumuza gelen ihale istatistik bilgi formlarından toplam 2985 adedi için istatistikî veriler oluşturulabilmektedir. Elde edilen veriler, ana konular itibarıyla ihaleleri yapan idareler, ihalelerin şekli ve sözleşmelerin kapsamı doğrultusunda sınıflandırılarak düzenlenmiş, değerlendirilmiş ve sonuçlar ortaya konmuştur. İdarelerin sınıflandırılması kurumsal bazda yapılmış olup, yapılan ihaleler idarelerin bağlı olduğu bakanlıklar ve kurumlara göre tasniflenmiştir.

Bu dönemde incelemesi yapılan 2985 adet ihalenin toplam sözleşme bedeli 309,2 trilyon TL. olarak gerçekleşmiştir. İhalelerin 2054 adedi (% 69 )- 196.5 trilyon TL. (%63) mal alımı, 869 adedi (% 29 )- 108 trilyon TL. (% 35) hizmet alımı ve 62 adedi (% 2) – 4.7 trilyon TL. (% 2) yapım işi olduğu tespit edilmiştir. İhalelere 4 adet yabancı isteklinin katıldığı bunlardan 3 adedinin yüklenici olduğu, yerli fiyat avantajı ve 17 adet ortak girişim'in yüklenici olduğu görülmüştür.

İhalelerin toplam tutarları bazında sözleşme bedelinin, yaklaşık maliyetin % 92 oranında sonuçlandığı, İhale türlerine göre bu oranın mal alımlarında % 89, hizmet alımlarında % 101 ve yapım işi ihalelerinde % 69 düzeyinde olduğu hesaplanmıştır.

01.01.2003- 30.06.2003 tarihleri arasında incelemesi ve değerlendirmesi yapılan 2985 adet sözleşmesi yapılan ihale istatistiklerinin sonuçları detaylı olarak bu raporda sunulmuştur.

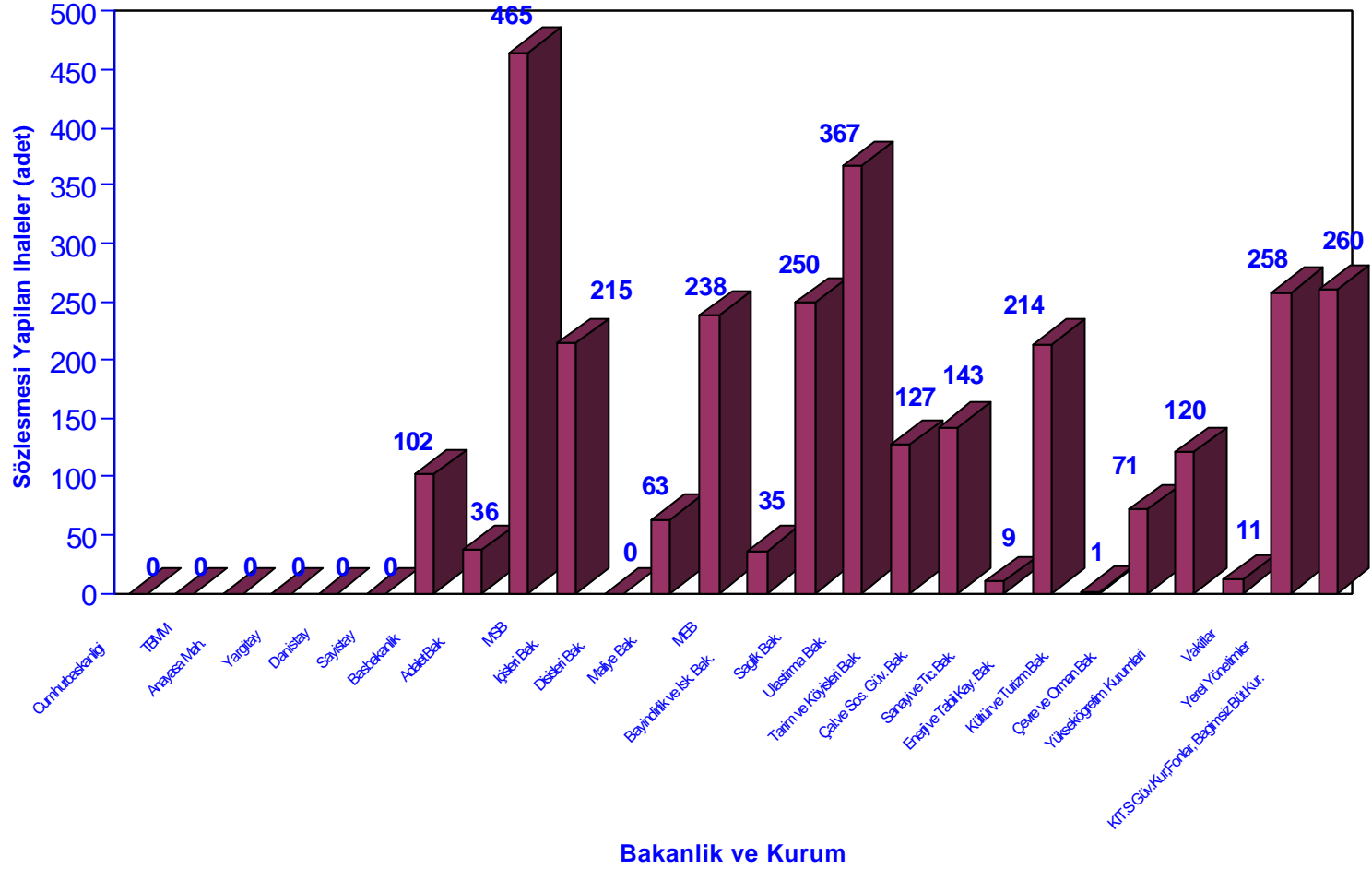


## 1. İHALELERİN İDARELER BAZINDA SINIFLANDIRILMASI :

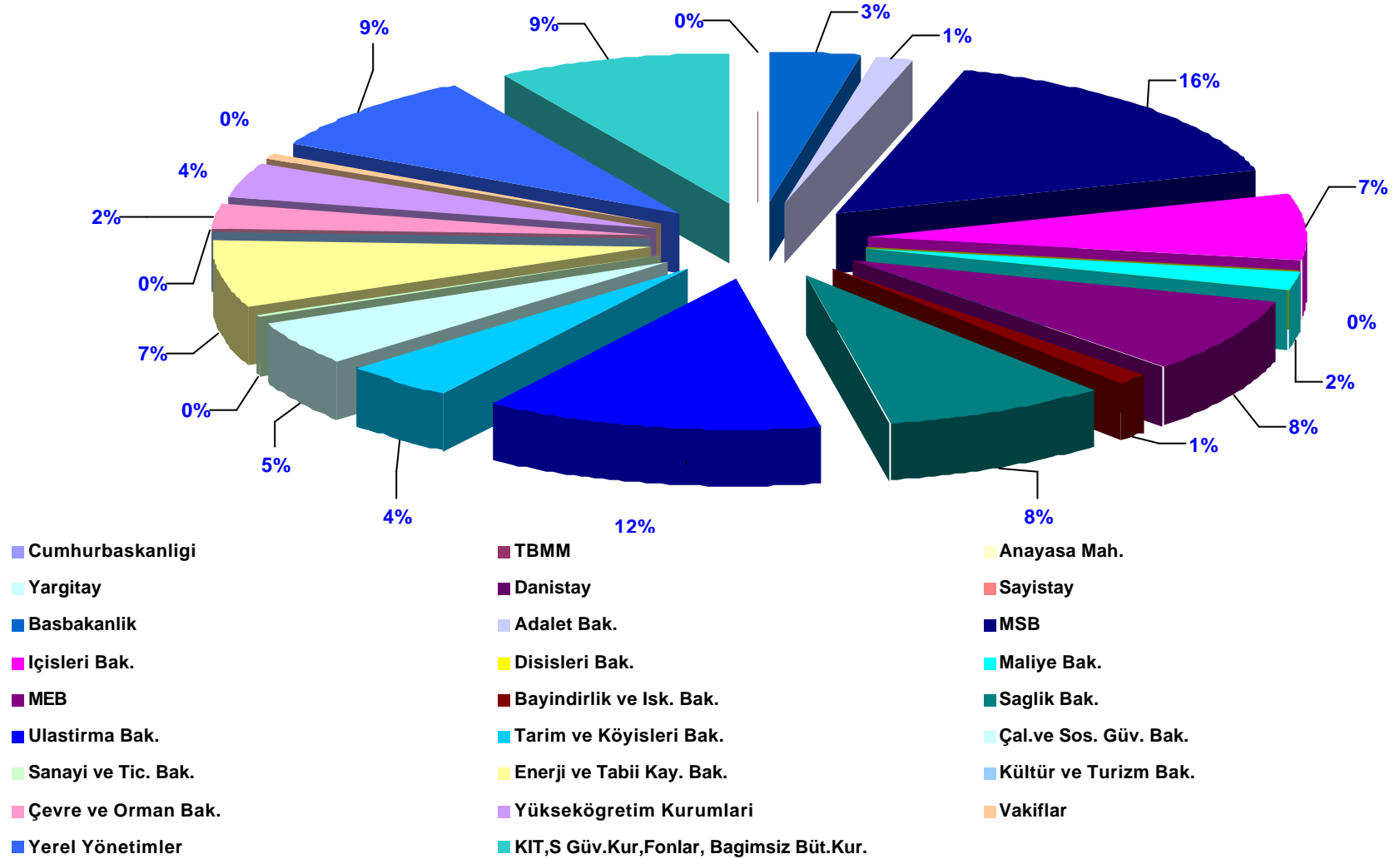
İhaleleri gerçekleştiren idarelerin türü çok fazla olduğundan, idari özellikleri dikkate alınarak gruplandırma kurumsal bazda yapılmış sınıflandırmada ise 26 adet grup öngörülmüştür.

Bu dönemde sayısal olarak en çok ihale yapanlar; Milli Savunma Bakanlığı 465 adet, Ulaştırma Bakanlığı 367 adet ve KIT, Sosyal Güvenlik Kur. Fonlar, Bağımsız Bütçeli Kuruluşlar 260 adet, sözleşme bedelleri esas alındığında ise MSB 117,0 trilyon TL., Yerel Yönetimler 40,5 trilyon TL. ve S.Güvenlik Kur. Fonlar, Bağımsız Bütçeli Kuruluşlar 25 trilyon TL. olarak sıralanmaktadır. Aşağıdaki ilk iki diyagramda toplam olarak ihalelerin adet ve tutar bazında, son iki diyagramda toplam olarak ihalelerin türlerine göre adet ve tutar bazında Bakanlık ve Kurumlara göre dağılımı verilmiştir.

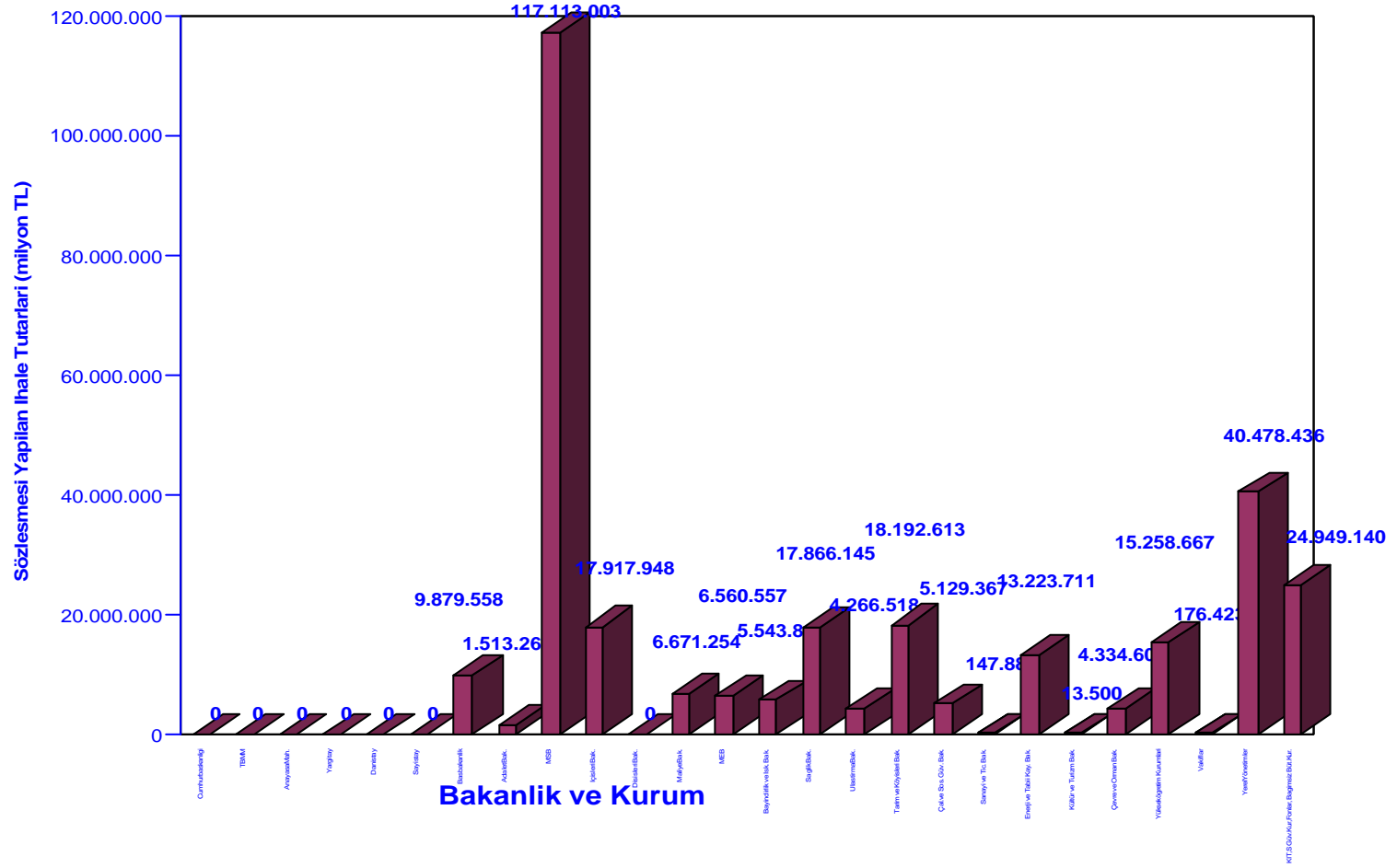
### 1.1. İhalelerin idareler bazında dağılımı (adet) :



## 1.2. İhalelerin idareler bazında dağılımı (%) :

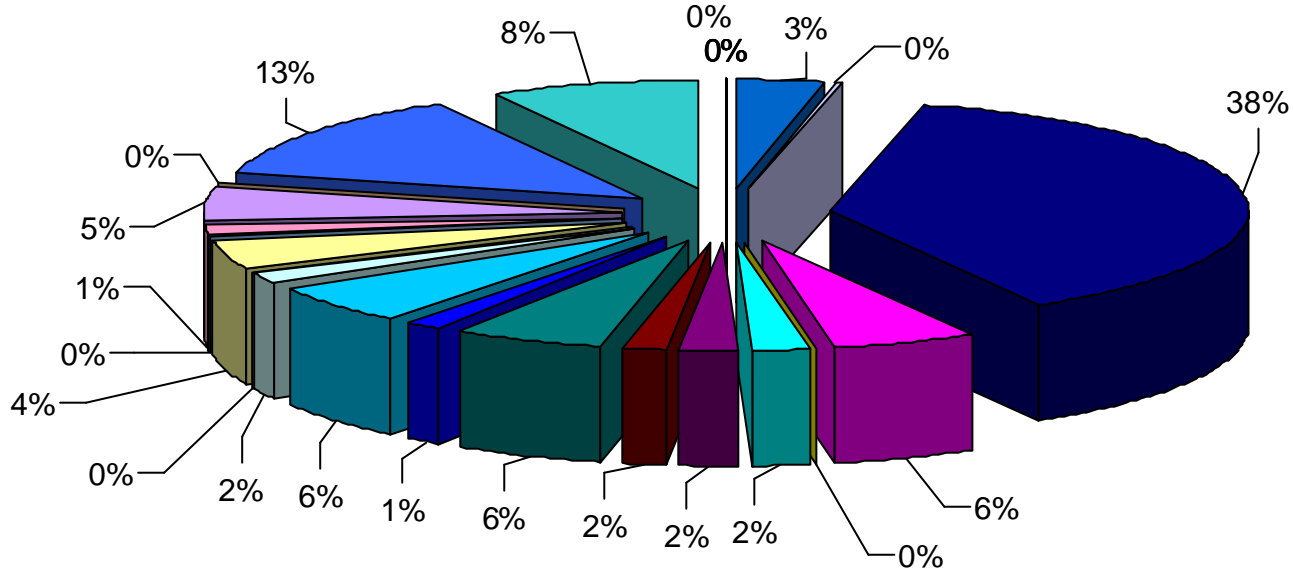


### 1.3. İhalelerin idareler bazında dağılımı ( Milyon TL) :





## İhalelerin idareler bazında dağılımı ( Milyon TL-% ) :

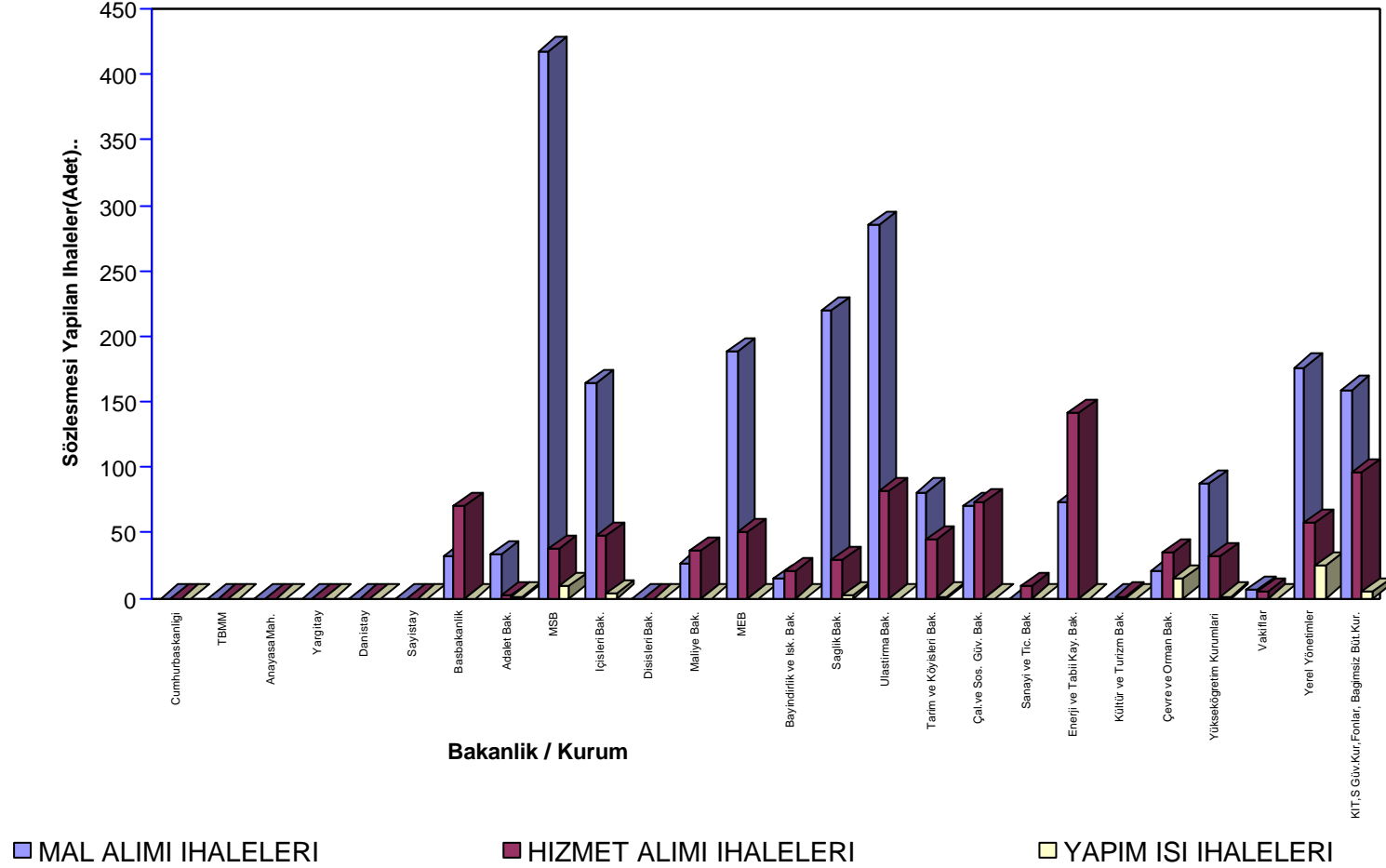


■ Cumhurbaşkanlığı  
 ■ Yargıtay  
 ■ Basbakanlık  
 ■ İçişleri Bak.  
 ■ MEB  
 ■ Ulaştırma Bak.  
 ■ Sanayi ve Tic. Bak.  
 ■ Çevre ve Orman Bak.  
 ■ Yerel Yönetimler

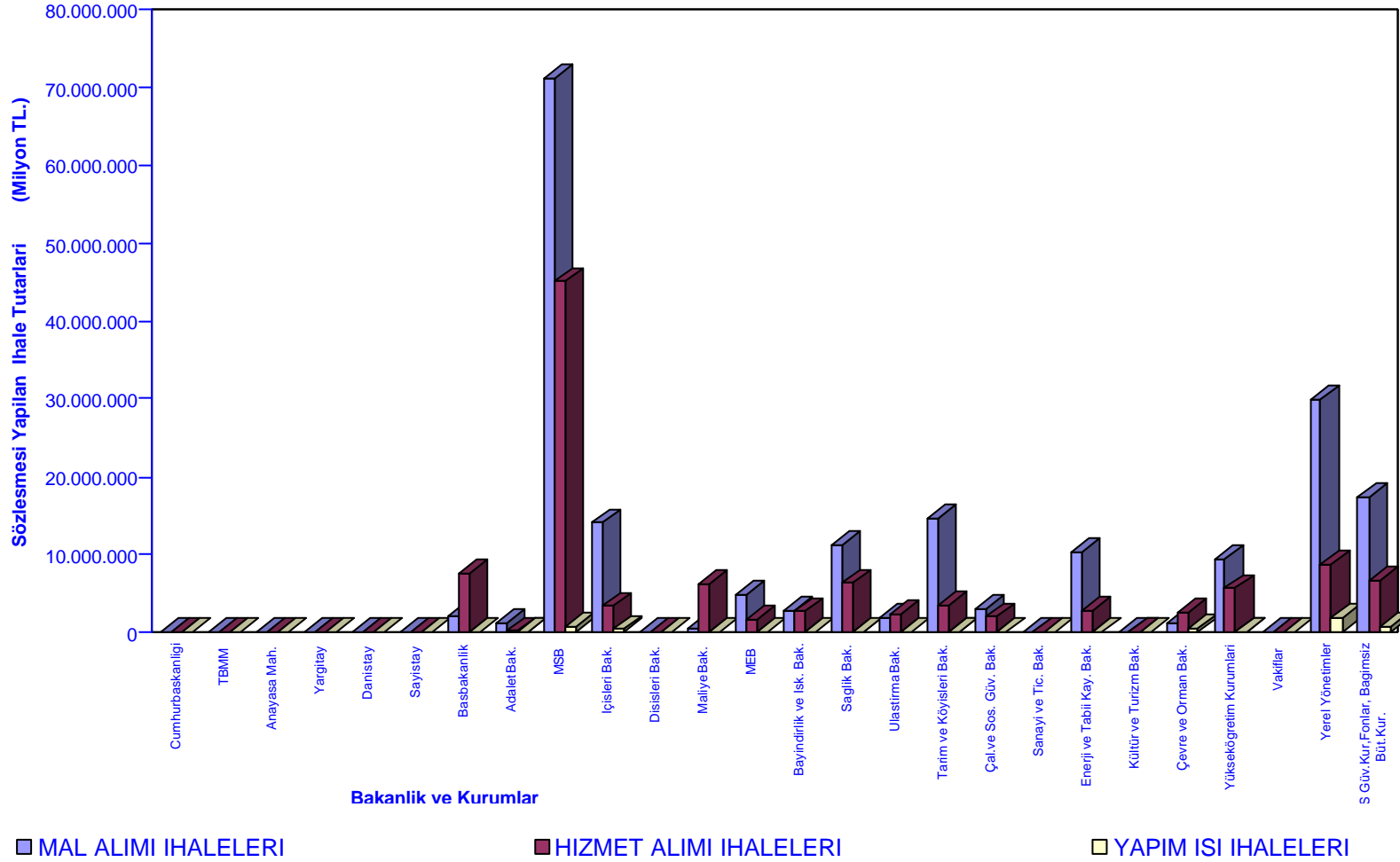
■ TBMM  
 ■ Danıştay  
 ■ Adalet Bak.  
 ■ Disisleri Bak.  
 ■ Bayındırlık ve İsk. Bak.  
 ■ Tarım ve Köyisleri Bak.  
 ■ Enerji ve Tabii Kay. Bak.  
 ■ Yükseköğretim Kurumları  
 ■ KIT,S Güv.Kur,Fonlar, Bağımsız Büt.Kur.

■ Anayasa Mah.  
 ■ Sayıstay  
 ■ MSB  
 ■ Maliye Bak.  
 ■ Sağlık Bak.  
 ■ Çal.ve Sos. Güv. Bak.  
 ■ Kültür ve Turizm Bak.  
 ■ Vakıflar

## Mal, hizmet alımı ve yapım işi ihalelerinin adet bazında idarelere göre dağılımları :



## Mal, hizmet ve yapım isı ihalelerinin tutar bazında idarelere göre dağılımları :

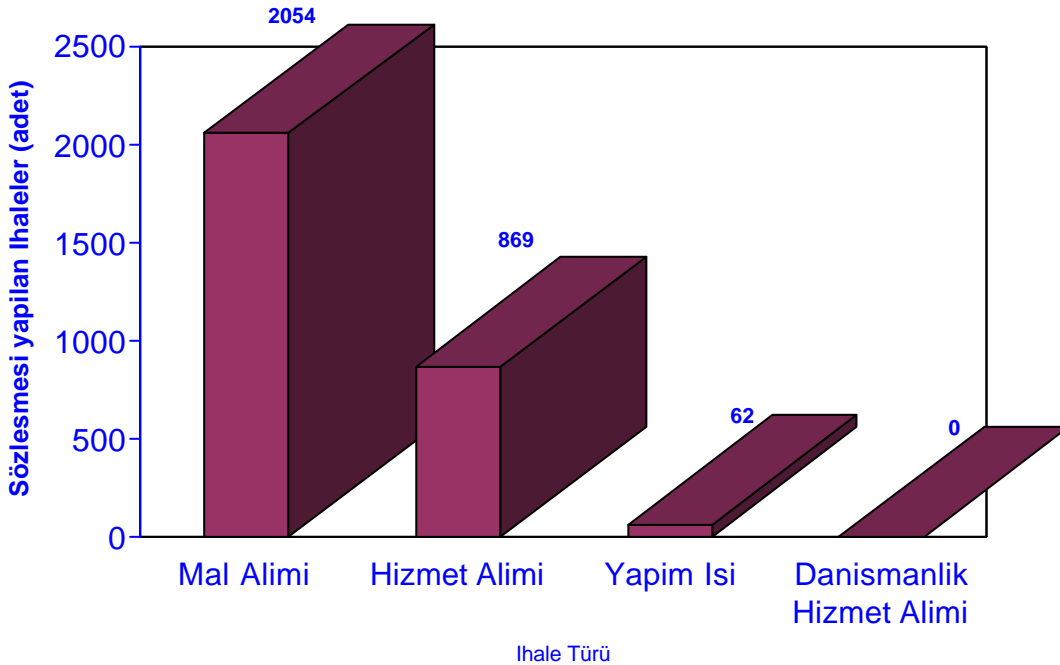


## 2. İHALELERİN İHALE TÜRLERİNE GÖRE SINIFLANDIRILMASI :

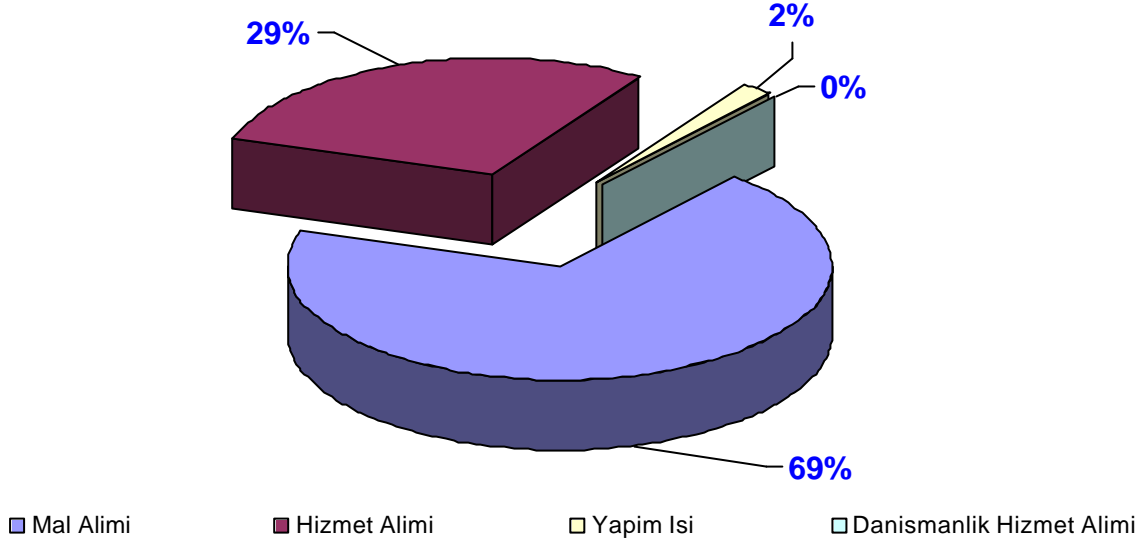
Gerçekleşen ihaleler türlerine göre adet ve tutar bazında analiz edilerek gruplandırılmış ve hesaplamalar yapılarak sonuçlar aşağıdaki tablo ve diyagramlarda verilmiştir. Bu dönemde mal alım ihalelerinin adet ve tutar bazında ilk sırayı aldığı görülmektedir. Yapım işi ihalelerinin az sayıda olduğu ve danışmanlık hizmet alım ihalesinin olmadığı görülmüştür.

KAMU İHALELERİNİN İHALE TÜRLERİNE GÖRE SINIFLANDIRILMASI				
İhale Türü	Miktari		Tutari	
	Adet	%	Milyon TL.	%
Mal Alımı	2054	69	196.478.543	63
Hizmet Alımı	869	29	108.043.448	35
Yapım İşi	62	2	4.714.470	2
Danışmanlık Hizmet Alımı	0	0	0	0
<b>TOPLAM</b>	<b>2.985</b>	<b>100</b>	<b>309.236.461</b>	<b>100</b>

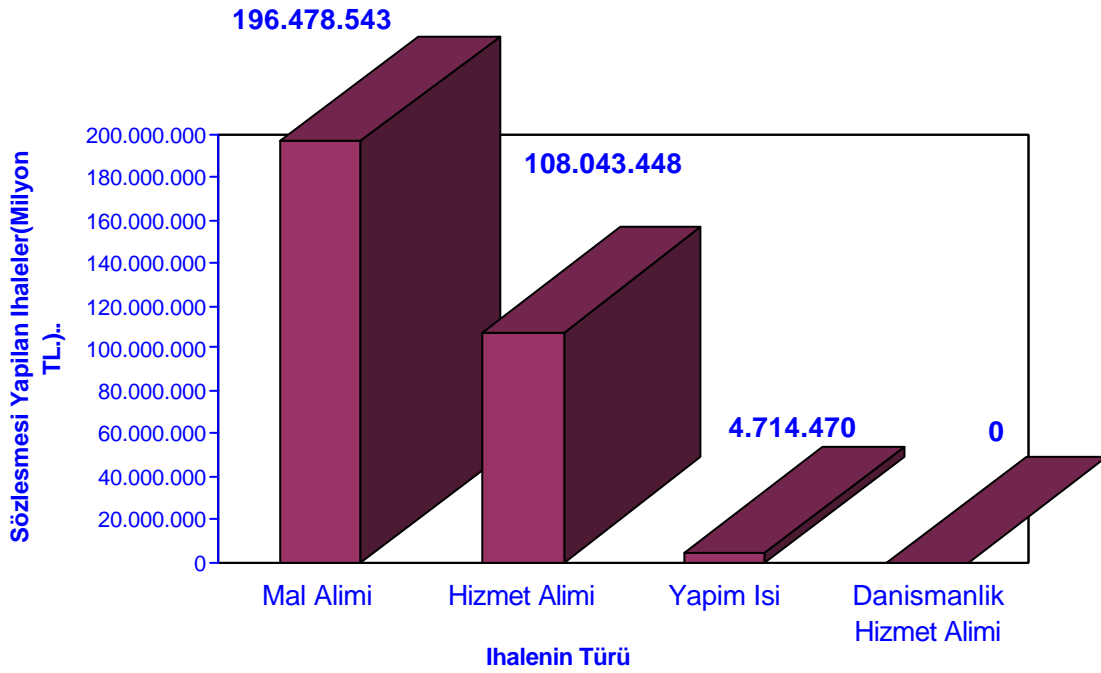
### 2.1. İhalelerin türlerine göre adet olarak dağılımı :



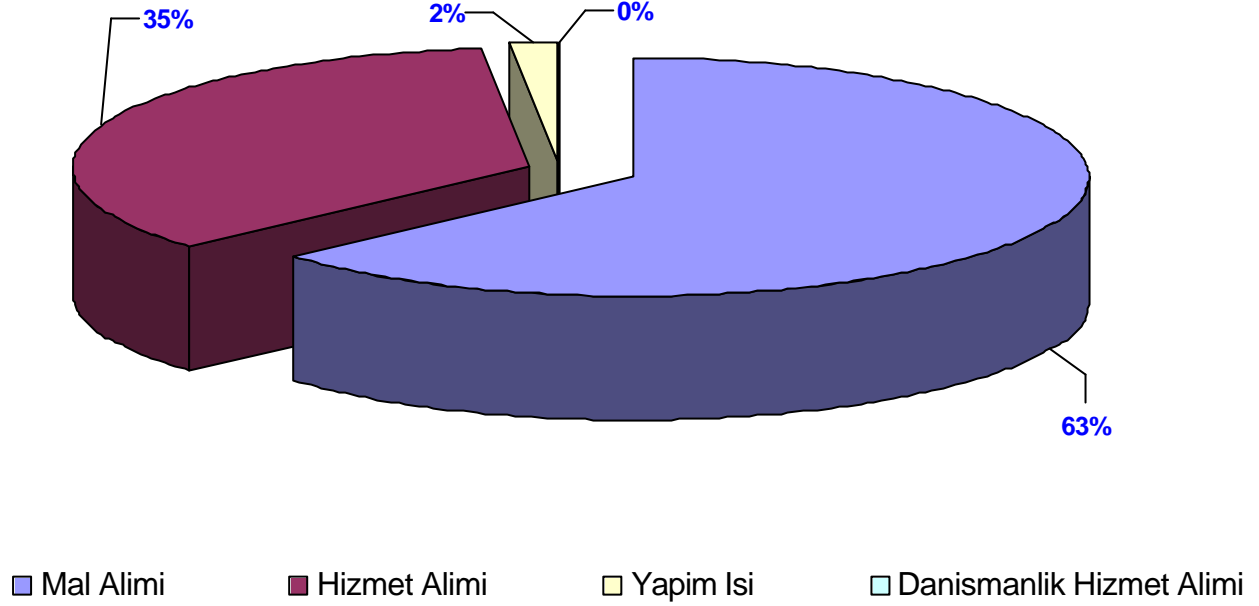
## 2.2. İhalelerin türlerine göre dağılımı (%) :



## 2.3. İhalelerin türlerine göre tutar bazında dağılımı(Milyon TL) :



## 2.4. İhalelerin türlerine göre tutar bazında dağılımı ( Milyon TL) :

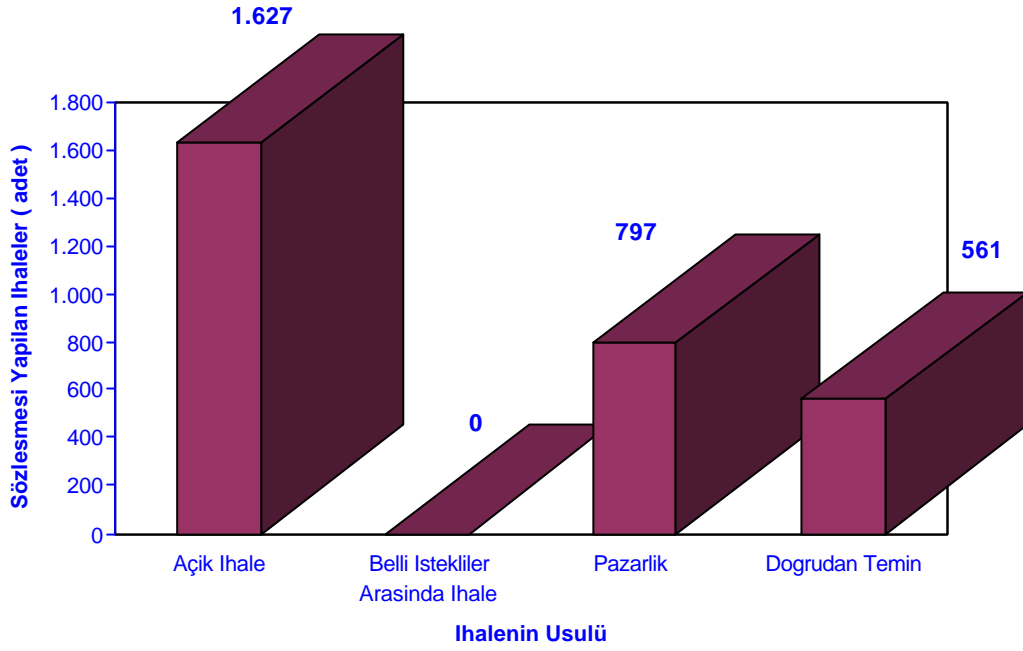


## 3. İHALELERİN USULÜNE GÖRE SINIFLANDIRILMASI :

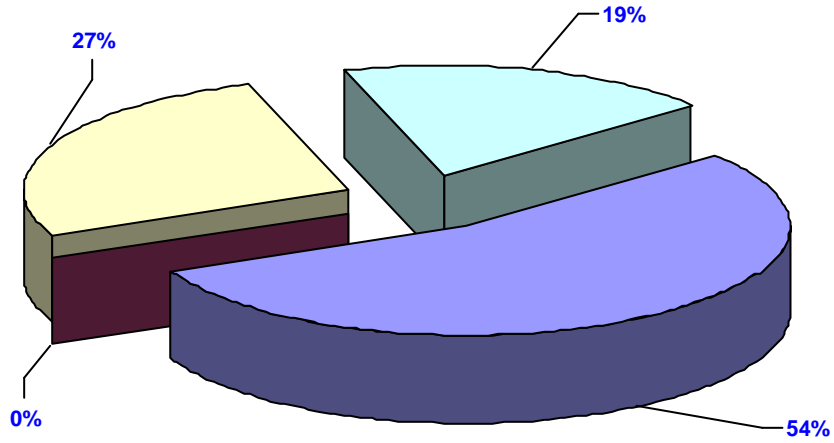
Gerçekleşen ihaleler usulüne göre adet ve tutar bazında analiz edilerek gruplandırılmış ve hesaplamalar yapılarak sonuçlar aşağıdaki tablo ve diyagramlarda verilmiştir. Bu dönemde, adet bazında Açık İhale usulü ile yapılan ihalelerinin, tutar bazında ise Pazarlık Usulü ile yapılan ihalelerin ilk sırayı aldığı görülmektedir. Doğrudan temin usulü ile yapılan ihaleler adet bazında % 19 seviyelerinde gerçekleşmiş olmasına rağmen tutar bazında ise % 3 gibi düşük bir seviyede olduğu görülmektedir. Belli istekliler arasında ihale usulüne göre ihale yapılmadığı görülmüştür.

KAMU İHALELERİNİN İHALE USULÜNE GÖRE SINIFLANDIRILMASI				
İhale Usulü	Miktari		Tutari	
	Adet	%	Milyon TL.	%
Açık İhale	1.627	55	130.494.827	42
Belli İstekliler Arasında	0	0	0	0
Pazarlık Usulü	797	27	169.891.244	55
Doğrudan Temin	561	19	8.850.390	3
<b>TOPLAM</b>	<b>2.985</b>	<b>100</b>	<b>309.236.461</b>	<b>100</b>

### 3.1. İhalelerin usulüne göre adet bazında dağılımı(adet) :

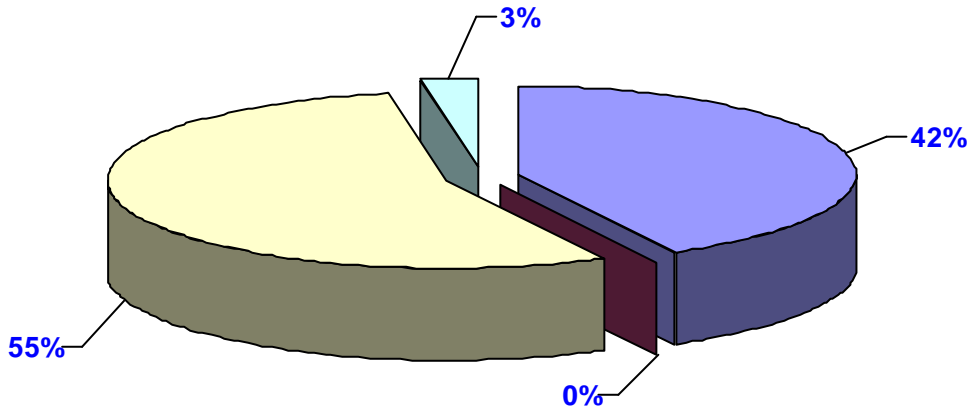
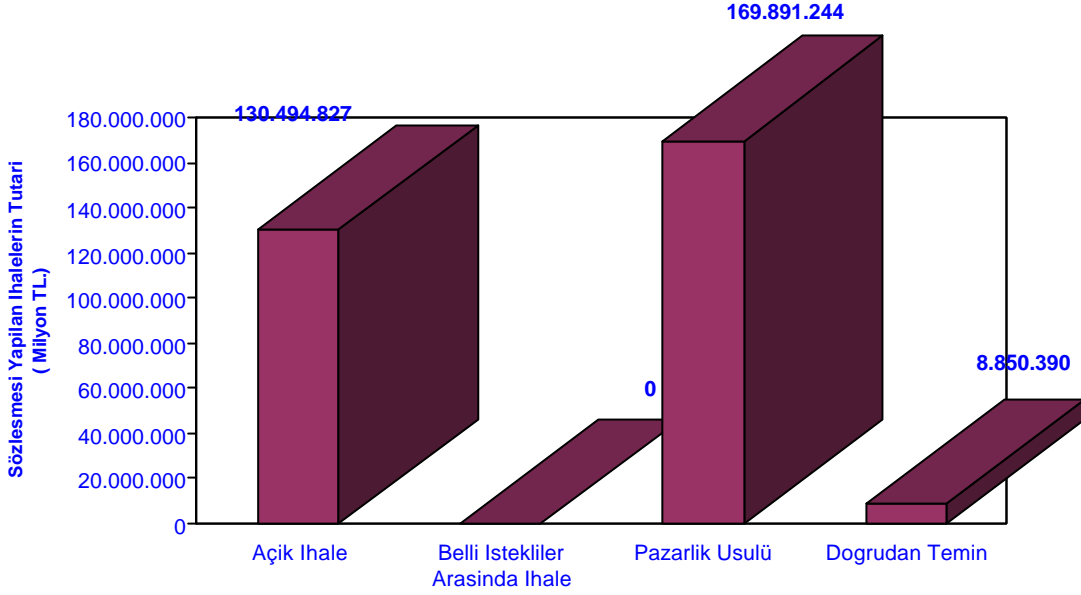


### 3.2. İhalelerin usulüne göre adet bazında dağılımı (%) :



■ Açık İhale ■ Belli İstekliler Arasında İhale ■ Pazarlık ■ Doğrudan Temin

### 3.3. İhalelerin usulüne göre tutar bazında dağılımları :



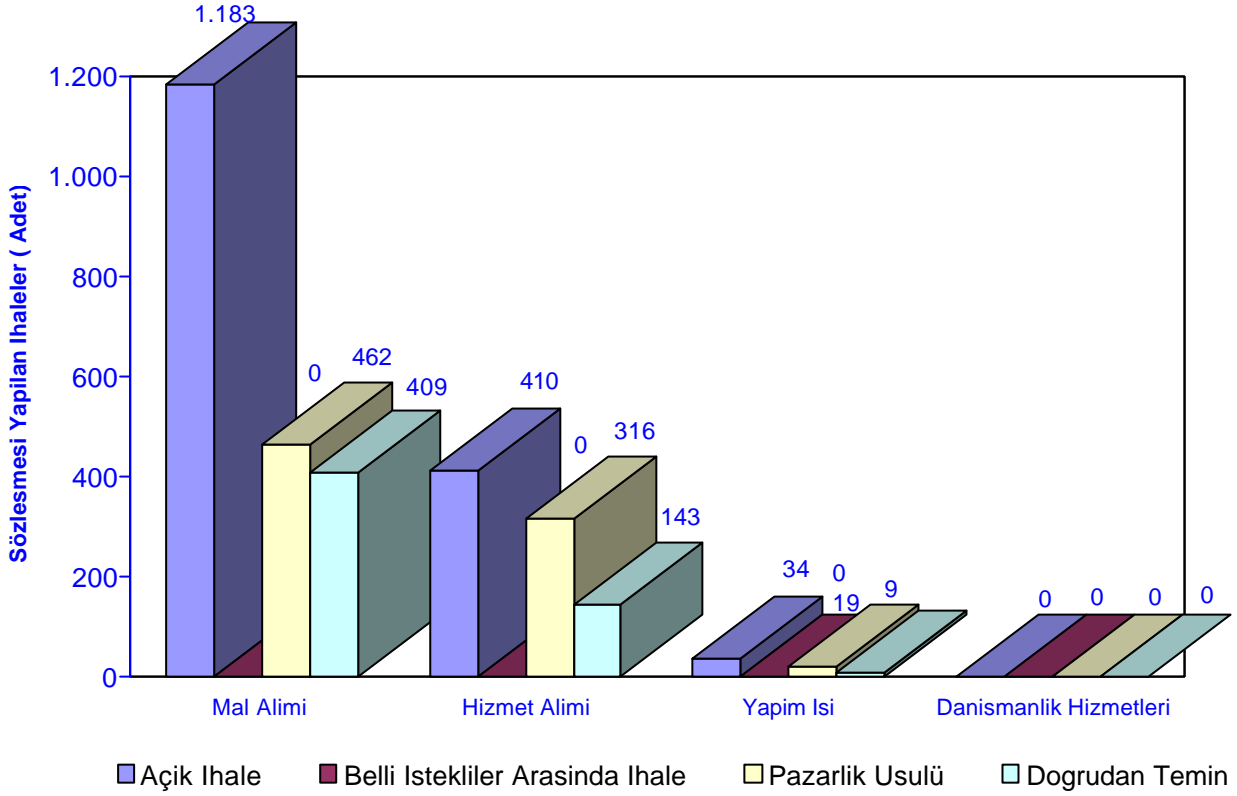
■ Açık İhale    ■ Belli İstekliler Arasında İhale    ■ Pazarlık    ■ Dogrudan Temin

### 3.4. İhale Türlerinin İhale Usulüne Göre Sınıflandırılması :

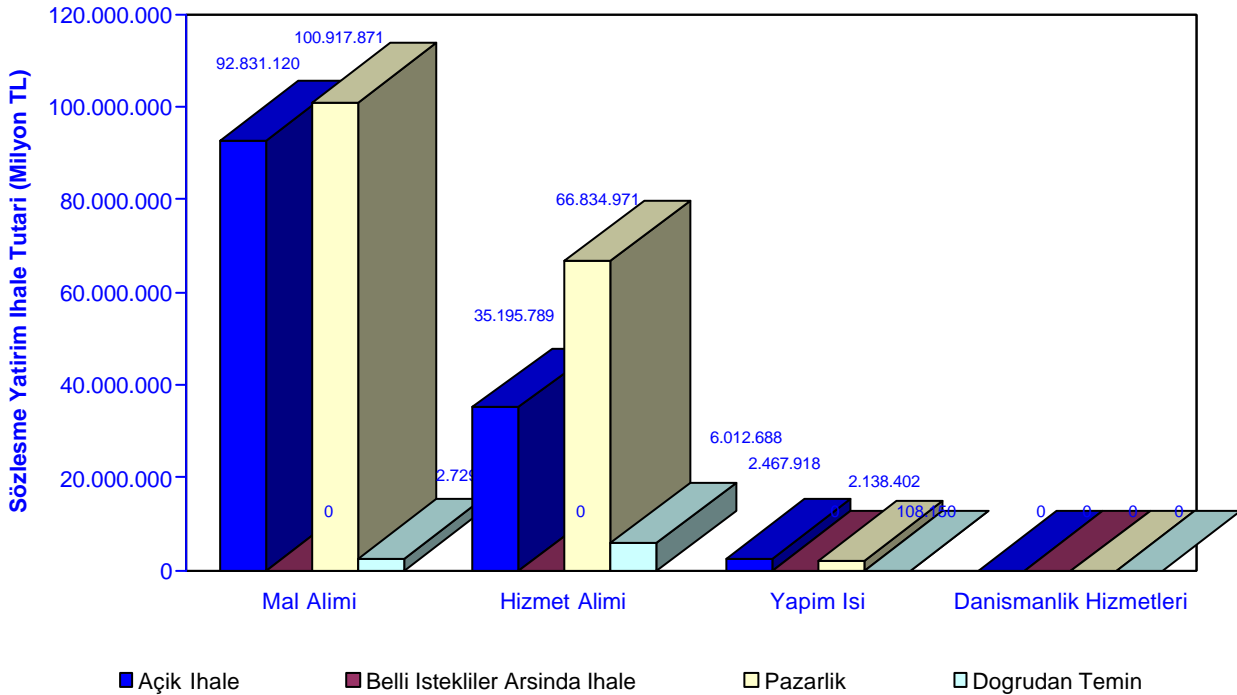
İhale türlerinin ihale usulüne göre adet ve tutar bazında analizi yapılarak gruplandırılmış ve hesaplamalar yapılarak sonuçlar aşağıdaki diyagramlarda verilmiştir. Mal alimi ihalelerinin adet bazında birinci sırada açık ihale usulüne göre yapıldığı, tutar bazında ise pazarlık usulü ile yapılan ihalelerin ilk sırada yer aldığı görülmektedir. Hizmet alimi ihalelerinde ise mal alim ihalelerindeki durum gözlenmiştir. Yapım işi ihaleleri incelendiğinde adet ve tutar bazında açık ihale usulü ile yapılan ihalelerin ilk sırada yer aldığı görülmüştür.



### 3.5. İhale türlerinin ihale usulüne göre adet bazında dağılımı :



### 3.6. İhale türlerinin ihale usulüne göre tutar bazında dağılımı :

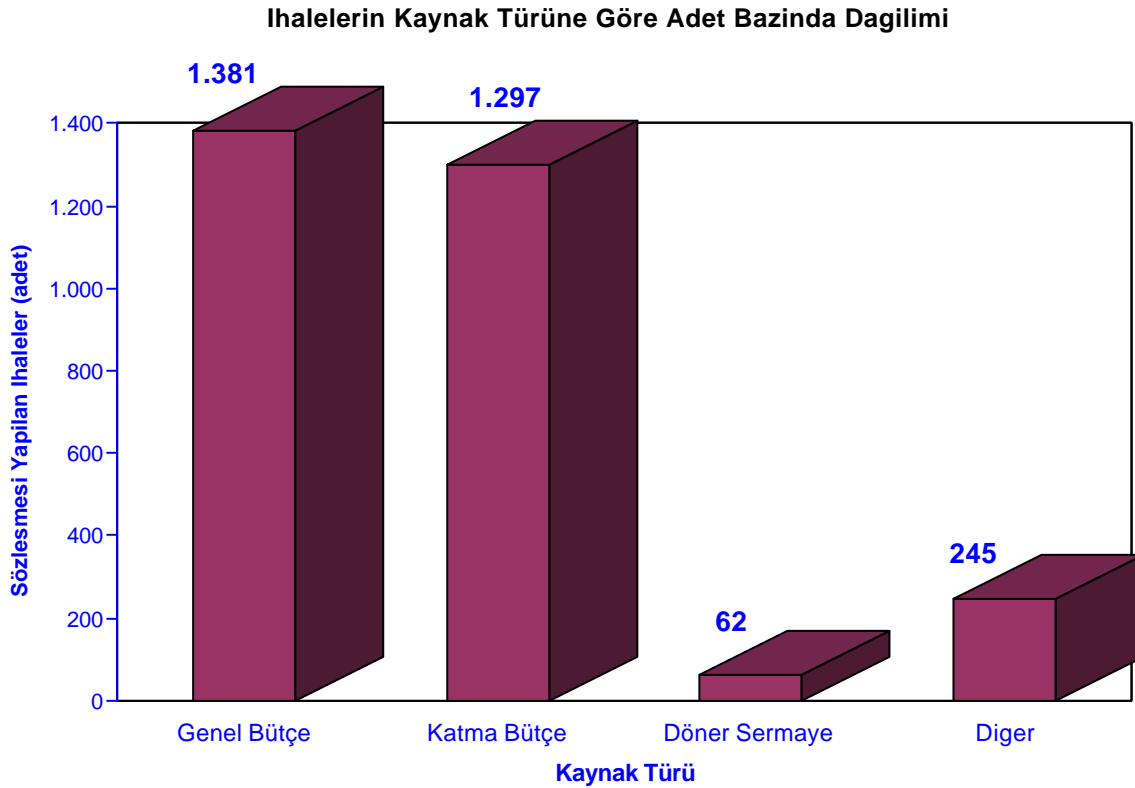


#### 4. İHALELERİN KAYNAK TÜRÜNE GÖRE SINIFLANDIRILMASI :

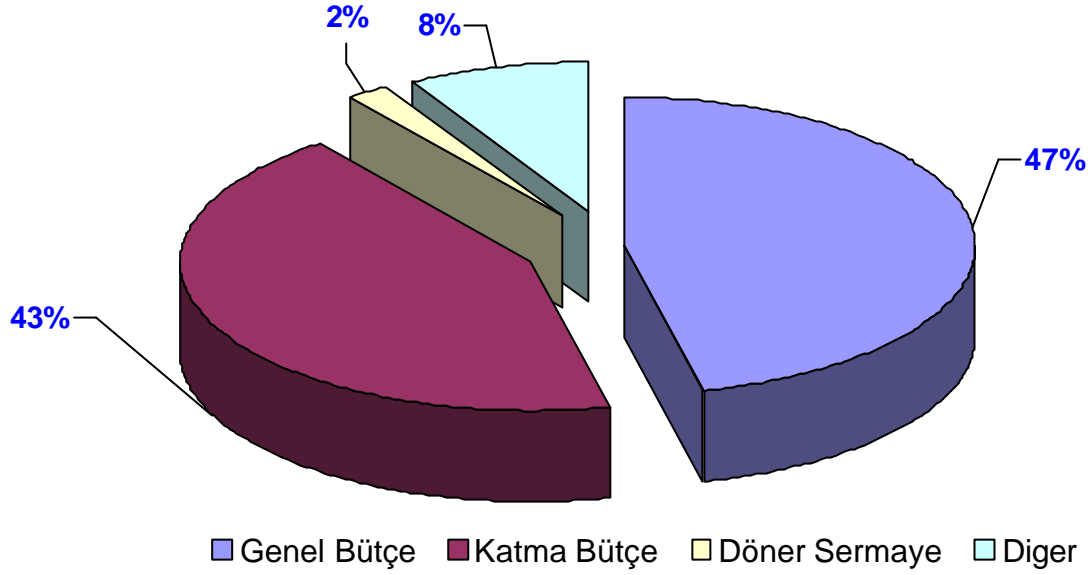
Gerçekleşen ihalelerin finansmanın bütçelere göre gruplandırılması yapılmıştır. Gruplandırmada dört ana kaynak türü dikkate alınmış olup bunlar Genel Bütçe, Katma Bütçe, Döner Sermaye ve Diğer ( işletme bütçesi, fon, pansiyon bütçesi vb) olarak tanımlanmıştır. Kaynak türüne göre ihalelerin adet ve tutar bazında sınıflandırılması aşağıdaki tablo ve diyagramlarda verilmiştir. Adet ve tutar bazında finansman kaynağı genel bütçe olan ihalelerin ilk sırada yer aldığı ikinci sırada ise finansman kaynağının adet ve tutar bazında katma bütçe olduğu görülmektedir.

KAMU İHALELERİNİN KAYNAK TÜRÜNE GÖRE SINIFLANDIRILMASI				
Kaynak Türü	Miktari		Tutari	
	Adet	%	Milyon TL.	%
Genel Bütçe	1.381	46	168.030.133	54
Katma Bütçe	1.297	43	112.773.572	36
Döner Sermaye	62	2	4.564.304	1
Diğer	245	8	23.868.452	8
<b>TOPLAM</b>	<b>2.985</b>	<b>100</b>	<b>309.236.461</b>	<b>100</b>

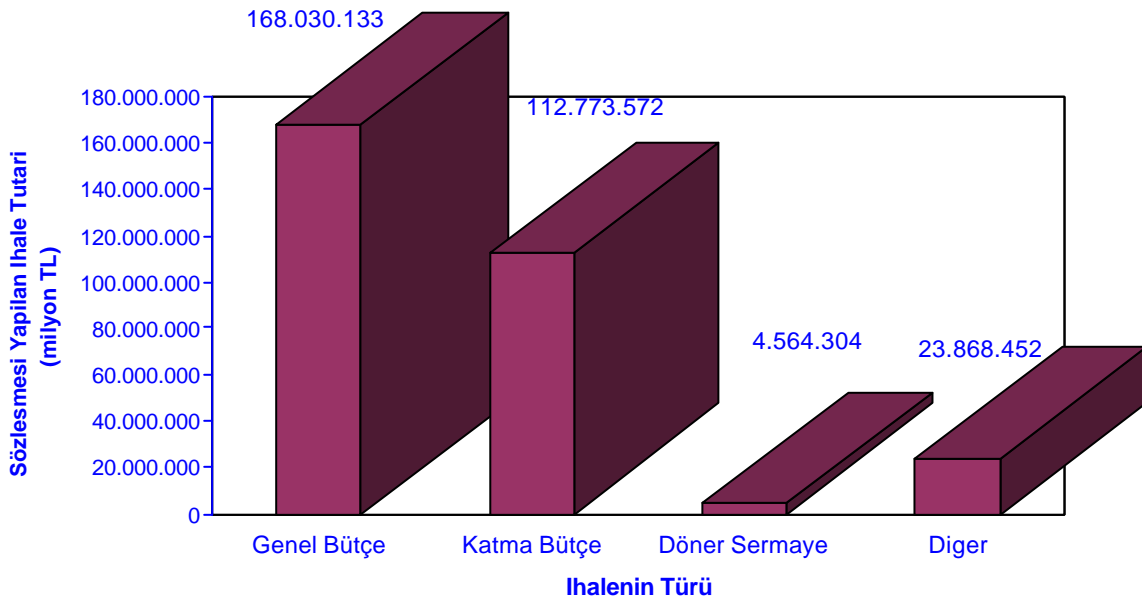
#### 4.1. İhalelerin finansman kaynağı türüne göre adet bazında dağılımı :



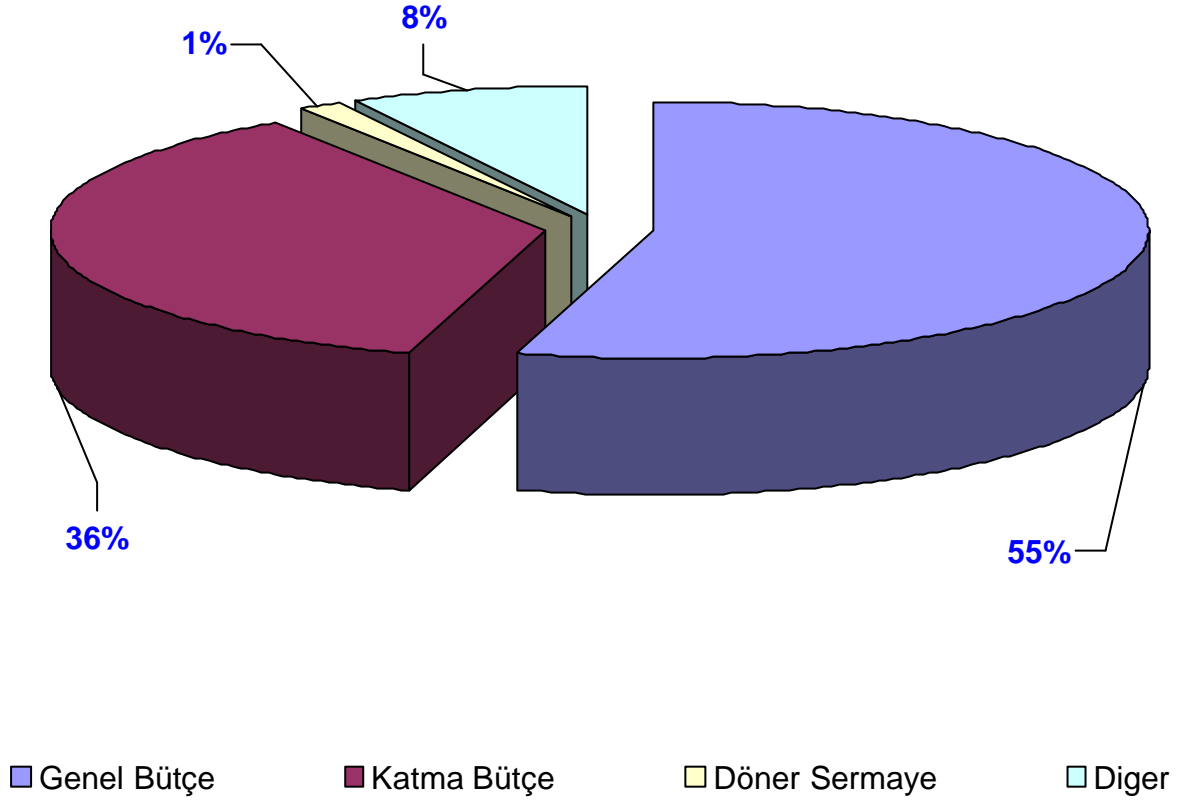
#### 4.2. İhalelerin finansman kaynagi türüne göre adet bazında dagilimi(%)



#### 4.3. İhalelerin finansman kaynagi türüne göre tutar bazında dagilimi :



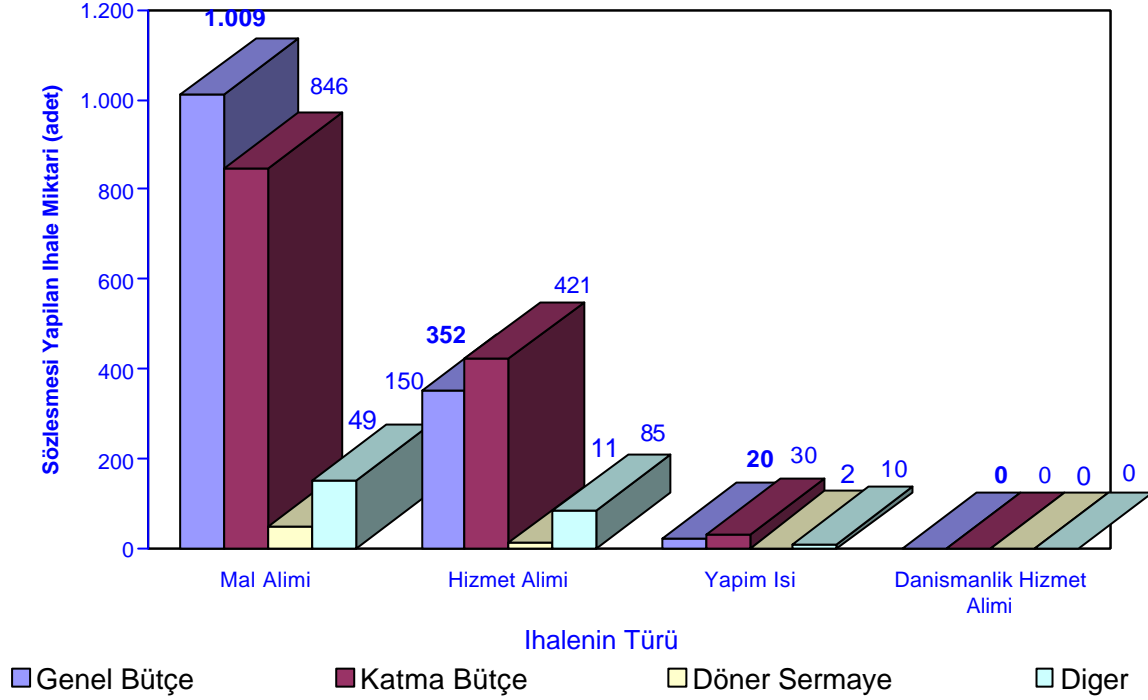
#### 4.4. İhalelerin finansman kaynağı türüne göre tutar bazında dağılımı (%) :



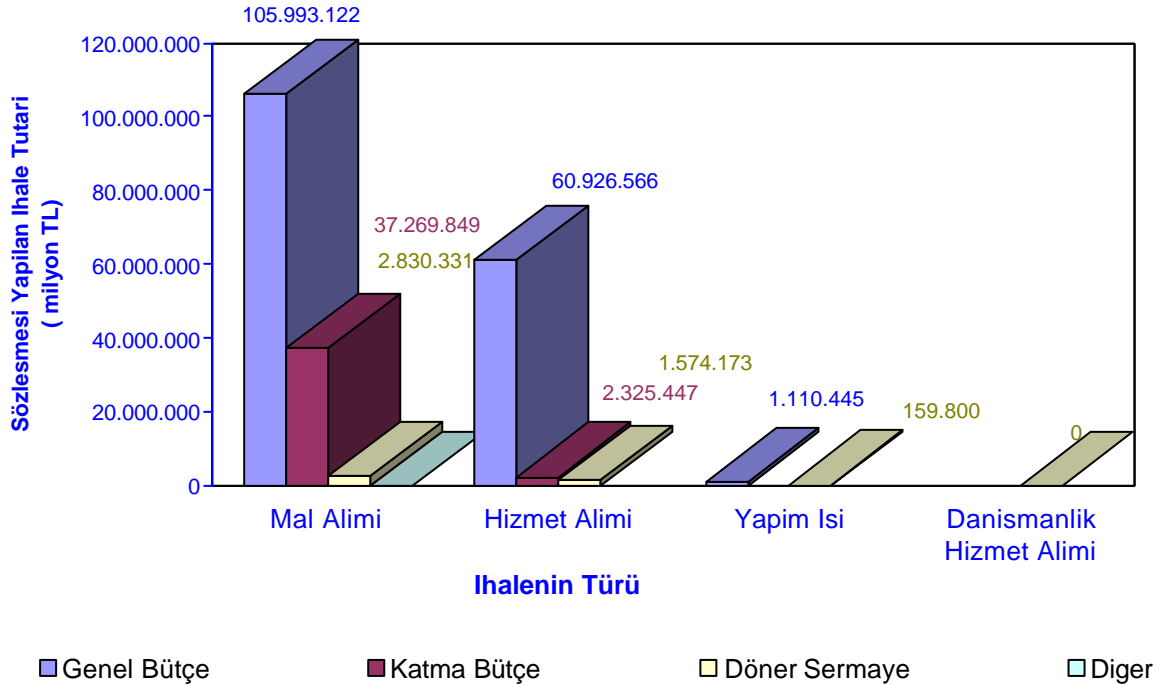
#### 4.5. İhale Türlerine Göre Finansman Kaynaklarının Sınıflandırılması :

İhale türlerinin ihale finansman kaynaklarına göre adet ve tutar bazında analizi yapılarak gruplandırılmış ve hesaplamalar yapılarak sonuçlar aşağıdaki diyagramlarda verilmiştir. Mal alımı ihalelerinin finansmanında adet ve tutar bazında birinci sırada genel bütçenin ilk sırada yer aldığı görülmektedir. Hizmet alımı ihalelerinin finansmanında ise adet bazında katma bütçenin ve tutar bazında genel bütçenin birinci sırada olduğu görülmüştür.

#### 4.6. İhale türüne göre finansman kaynaginin adet bazinda dagilimi :



#### 4.7.İhale türüne göre finansman kaynaklarının siniflandırılması :

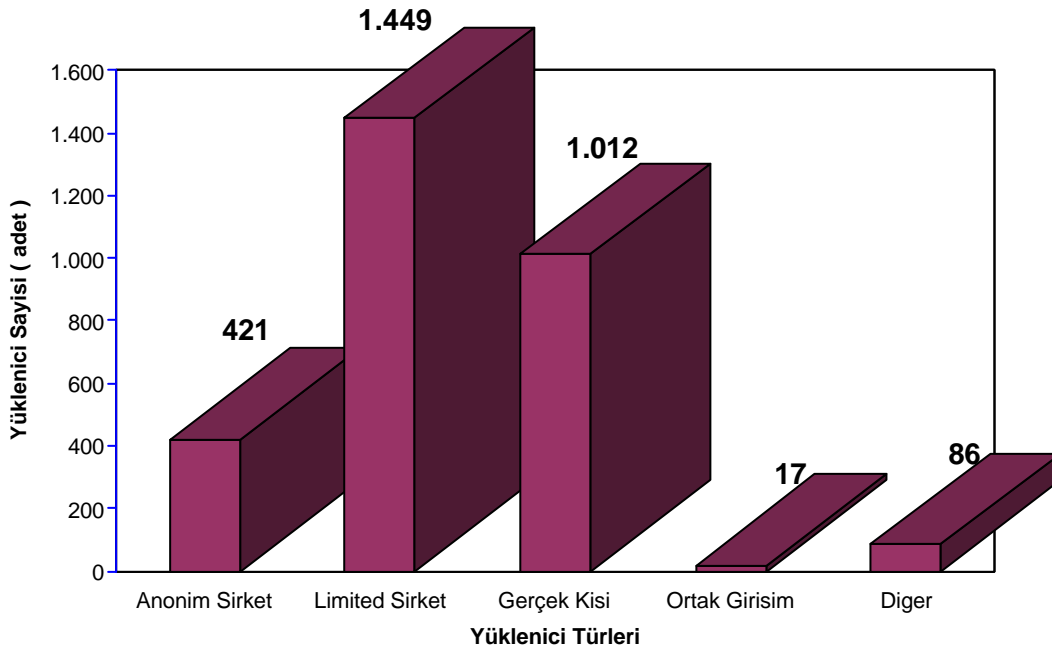


## 5. İHALELERİN YÜKLENİCİ TÜRÜNE GÖRE SINIFLANDIRILMASI :

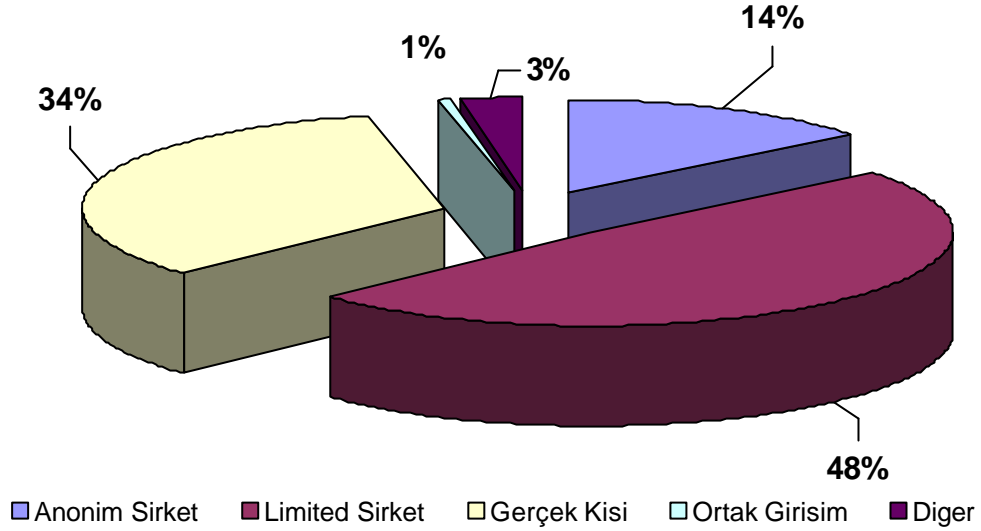
İhalelerin yüklenici türlerine göre gruplandırılması yapılmıştır. Gruplandırmada bes adet yüklenici türü dikkate alınmış olup bunlar Anonim Şirket, Limited Şirket, Gerçek Kisi, Ortak Girişim ve Diğerleri ( Kolektif Şirket, Komandit Şirket, Adi Komandit Şirket, Kooperatifler) gibi olarak tanımlanmıştır. Bu gruplandırma bazında ihalelerin adet ve tutar bazında analizleri yapılarak, gerekli hesaplamalardan sonra sonuçlar aşağıdaki tablo ve diyagramlarda gösterilmiştir. Yüklenicilerden adet ve tutar bazında Limited şirketlerin ilk sırada olduğu görülmektedir. Tutar bazında ise ikinci sırada anonim şirketlerin yüklenici olduğu sonucu ortaya çıkmıştır. İhale yüklenicileri adet ve tutar bazında incelendiğinde kurumsal yapıda olan anonim ve Limited şirketlerin ağırlıklı olduğu görülmektedir. Bu şirketlerin toplamı adet bazında % 63 ve tutar bazında % 82 oranında ihalelerin yüklenicisidir.

KAMU İHALELERİNİN YÜKLENİCİ TÜRLERİNE GÖRE SINIFLANDIRILMASI				
İhale Türü	GERÇEKLEŞEN İHALELER			
	Miktari		Tutari	
	Adet	%	Milyon TL.	%
Anonim Şirket	421	14	117.521.846	38
Limited Şirket	1.449	49	137.540.254	44
Gerçek Kisi	1.012	34	30.247.825	10
Ortak Girişim	17	1	6.803.090	2
Diğer	86	3	17.123.446	6
<b>TOPLAM</b>	<b>2.985</b>	<b>100</b>	<b>309.236.461</b>	<b>100</b>

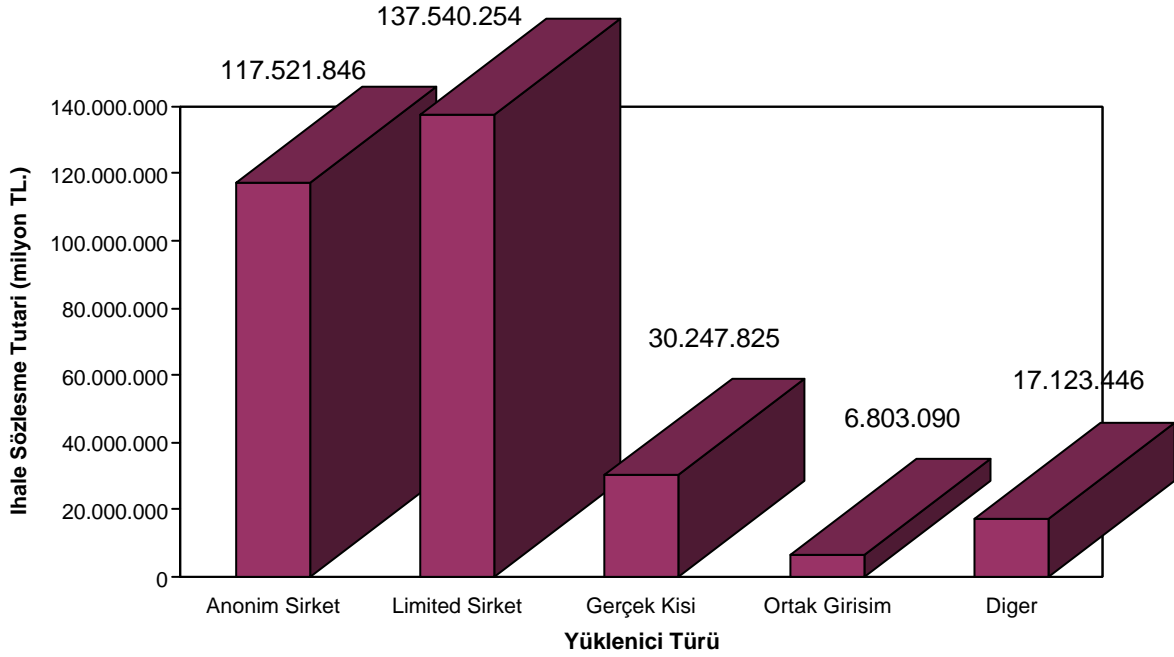
### 5.1. İhalelerin yüklenici türüne göre adet bazında dağılımı :



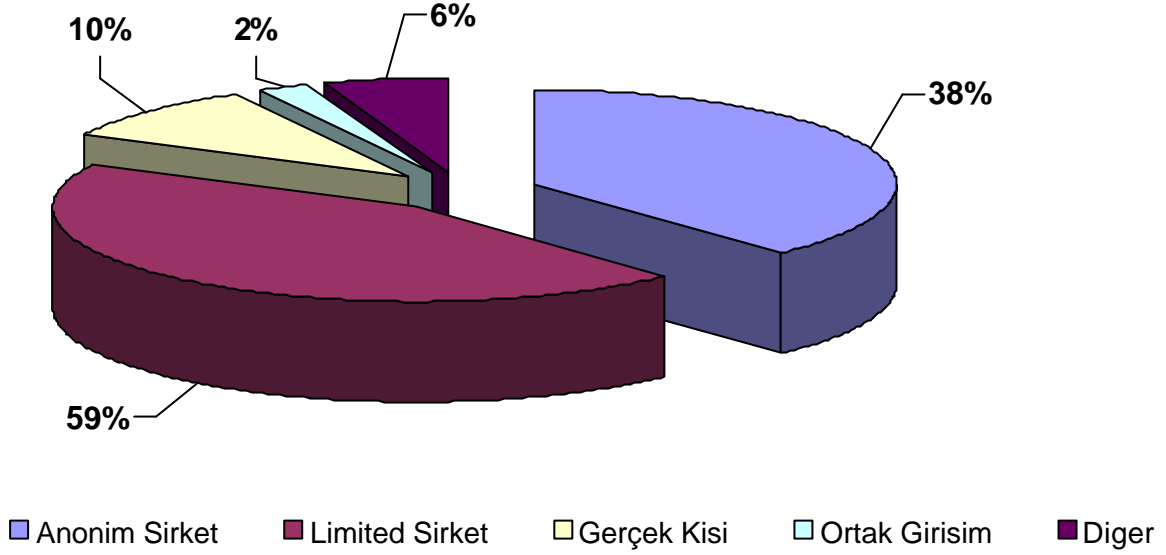
### 5.2. İhalelerin yüklenici türüne göre adet bazında dağılımı ( % ) :



### 5.3. İhalelerin yüklenici türüne göre tutar bazında dağılımı (Milyon TL) :



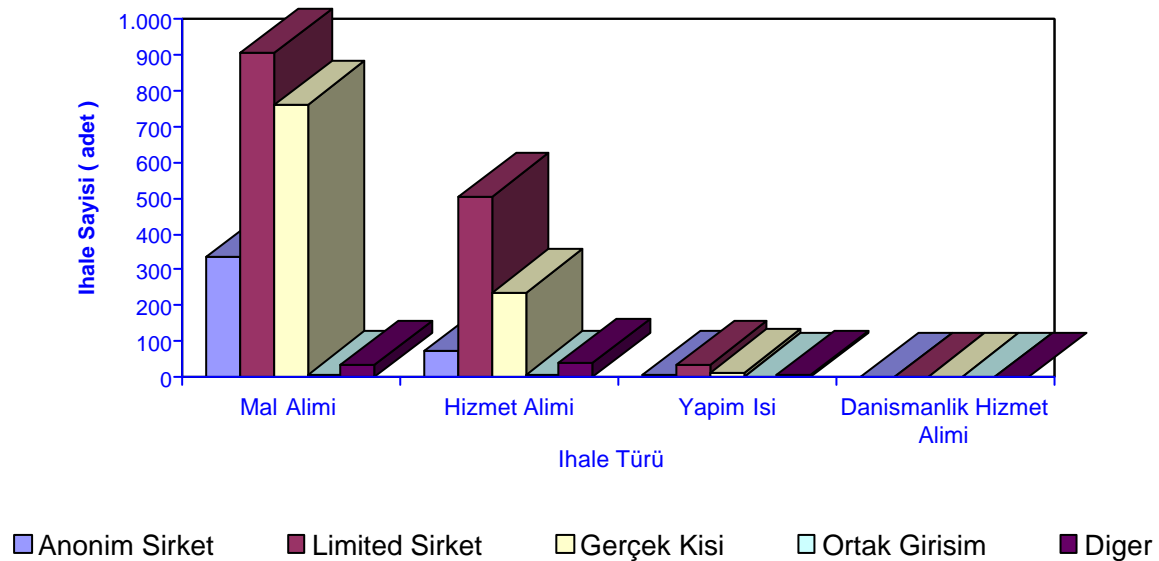
#### 5.4. İhalelerin yüklenici türüne göre tutar bazında dağılımı(%) :



#### 5.5. İhale Türlerinin Yüklenicilere Göre Sınıflandırılması :

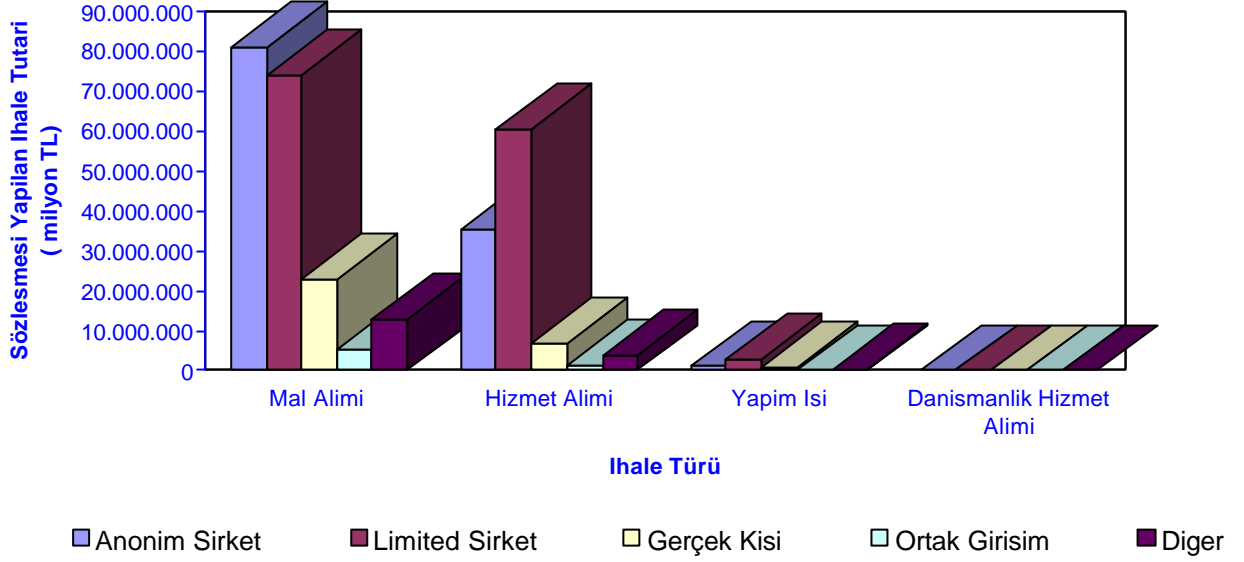
İhale türlerinin ihale yüklenicilerine göre adet ve tutar bazında analizi yapılarak gruplandırılmış ve hesaplamalar yapılarak sonuçlar aşağıdaki diyagramlarda verilmiştir. Mal ve hizmet alımı ihalelerinde adet ve tutar bazında birinci sırada Limited şirketler yer almıştır. Mal ve hizmet alımı ihalelerinde adet bazında ikinci sırada gerçek kişiler olmasına rağmen tutar bazında ikinci sırada anonim şirketlerin olduğu görülmüştür.

#### 5.6. İhale türlerinin yüklenicilere göre adet bazında dağılımı :





### 5.7. İhale türlerinin yüklenicilere göre tutar bazında dağılımı (Milyon TL.):

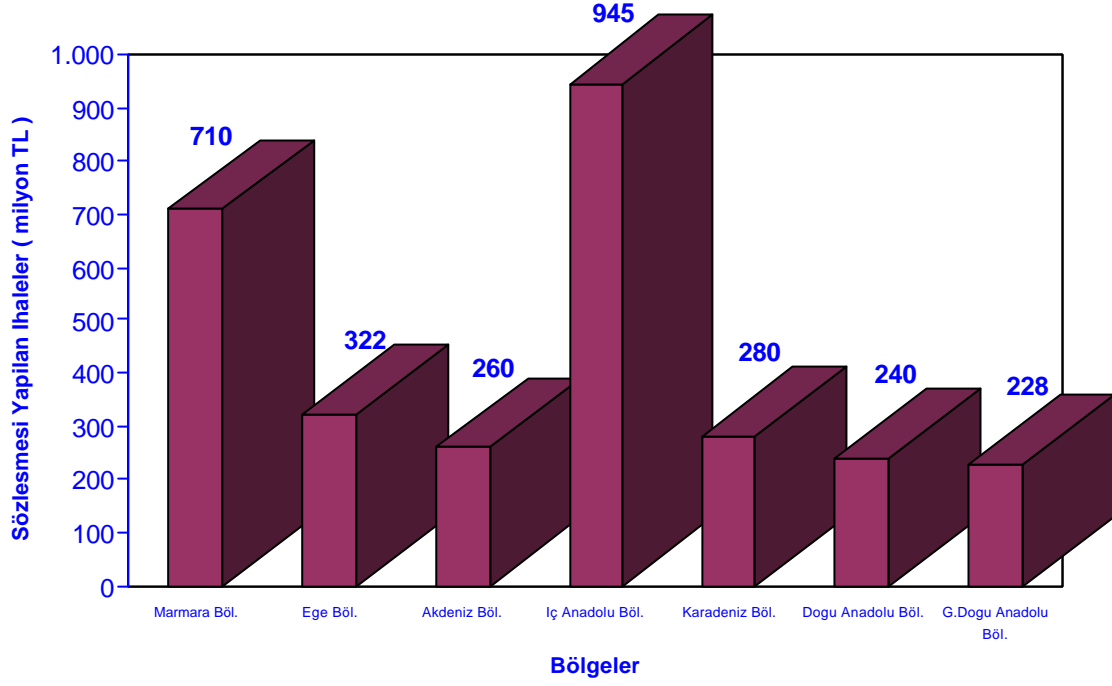


### 6. İHALELERİN BÖLGELER BAZINDA SINIFLANDIRILMASI :

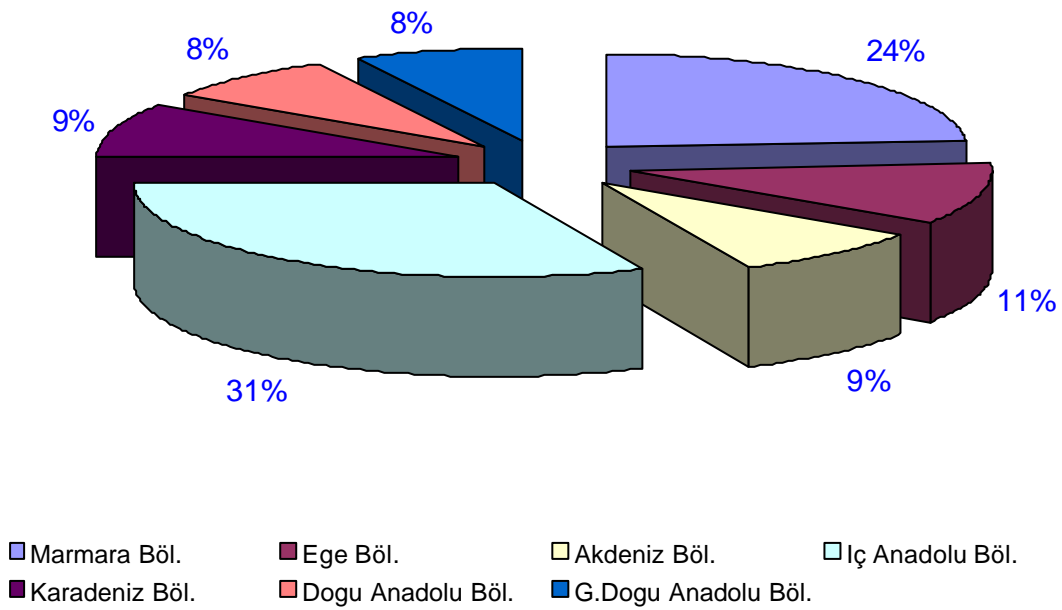
Gerçekleşen ihaleler Türkiye'nin bölgelerine göre adet ve tutar bazında analiz edilerek sınıflandırılarak düzenlenmiş ve hesaplamalar yapılarak sonuçlar aşağıdaki tablo ve diyagramlarda verilmiştir.

KAMU İHALELERİNİN BÖLGELER BAZINDA SINIFLANDIRILMASI				
Bölgeler	SÖZLESMESİ YAPILAN İHALELER			
	Miktari		Tutari	
	Adet	%	Milyon TL.	%
Marmara Böl.	710	24	34.614.796	11
Ege Böl.	322	11	20.974.311	7
Akdeniz Böl.	260	9	33.355.946	11
İç Anadolu Böl.	945	32	151.021.527	49
Karadeniz Böl.	280	9	15.819.119	5
Doğu Anadolu Böl.	240	8	39.174.223	13
G.Doğu Anadolu Böl.	228	8	14.276.539	5
<b>DUSEY TOPLAM</b>	<b>2.985</b>	<b>100</b>	<b>309.236.461</b>	<b>100</b>

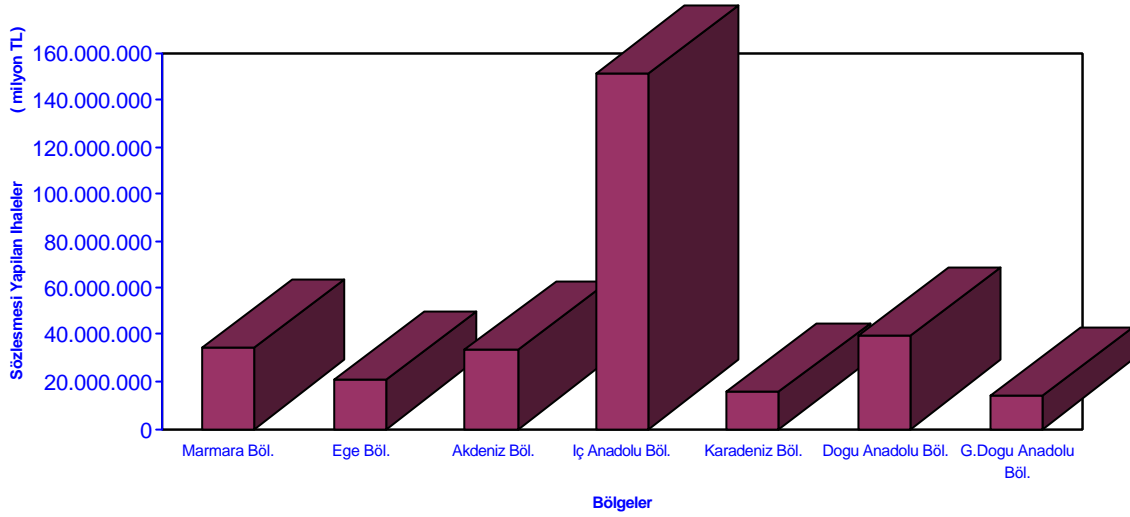
## 6.1. İhalelerin bölgelere göre adet bazında dağılımı:



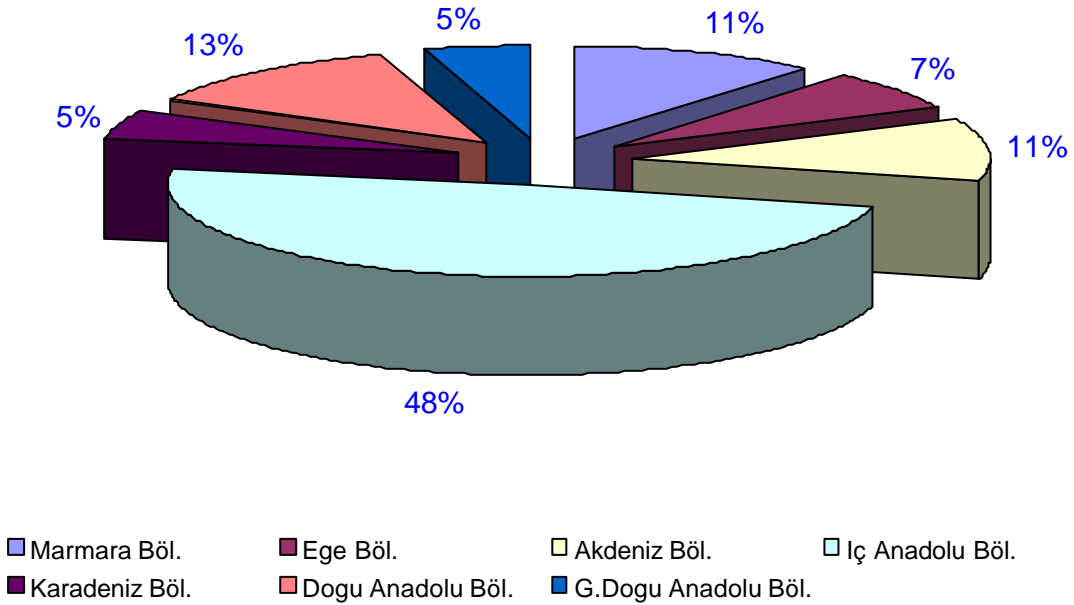
## 6.2. İhalelerin adet bazında bölgelere göre dağılımları :



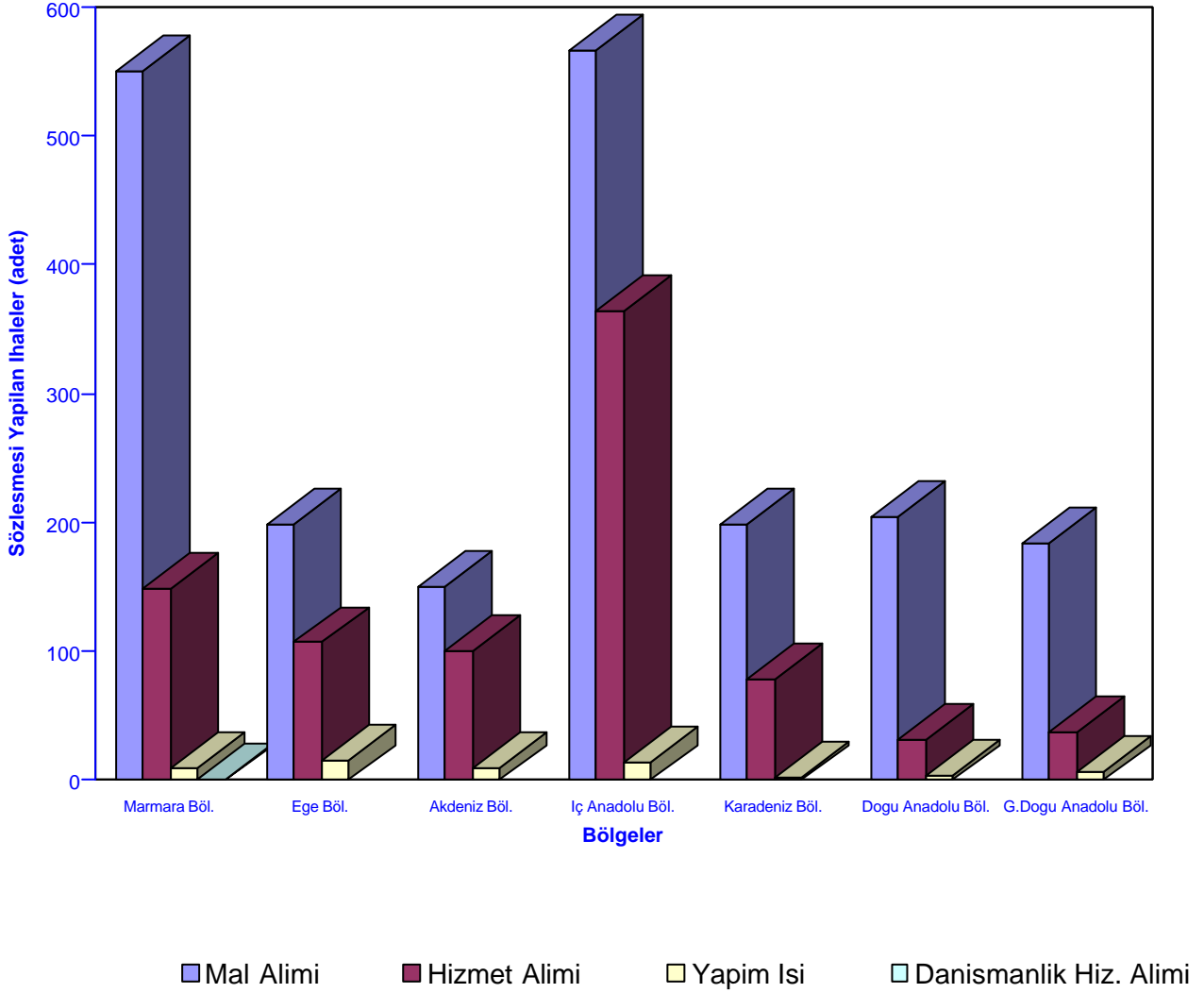
### 6.3. İhalelerin tutar bazında bölgelere göre dağılımı(Milyon TL) :



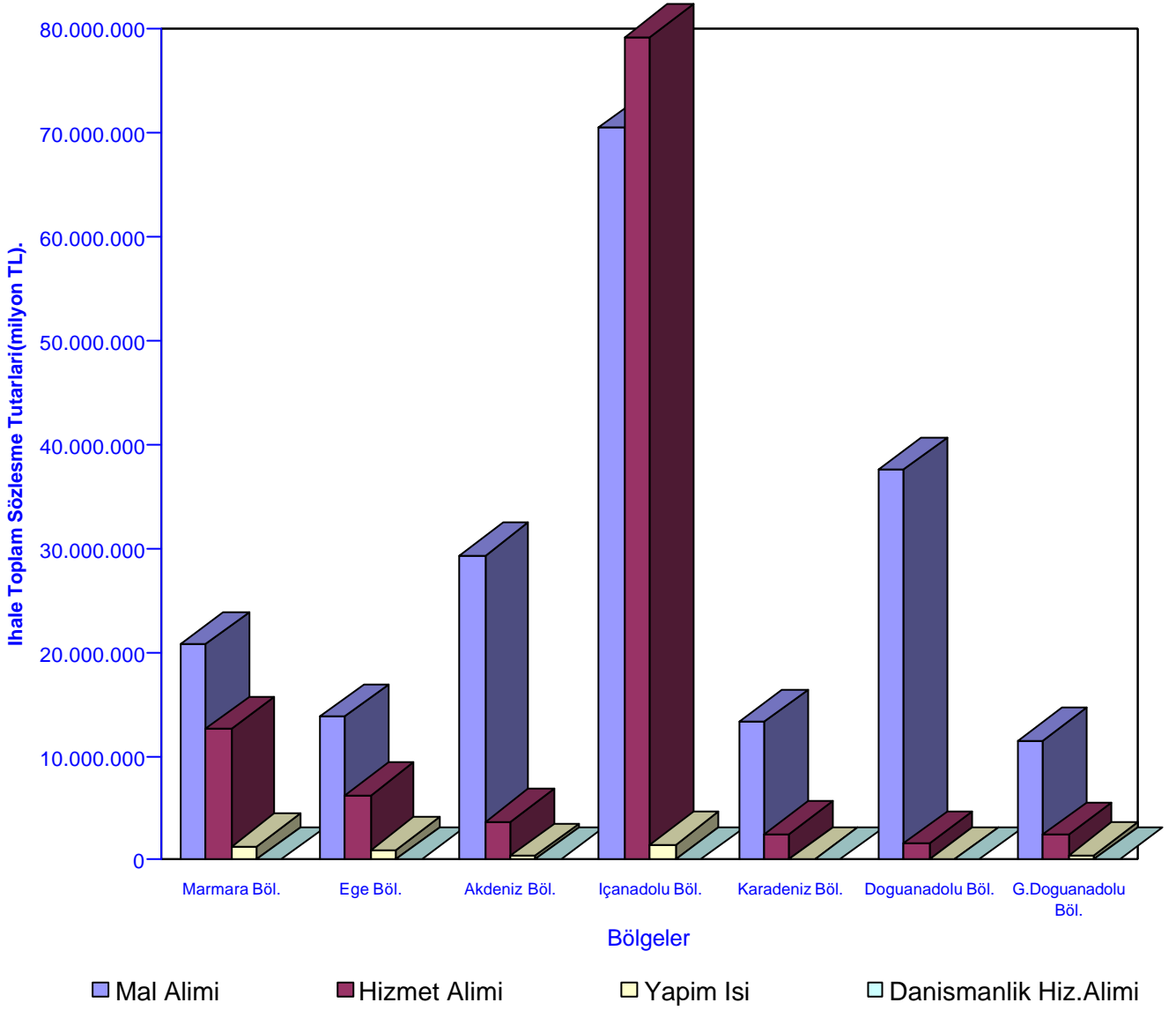
### 6.4. İhalelerin tutar bazında bölgelere göre dağılımı(%) :



### 6.5. İhalelerin adet bazında bölgelere göre dağılımları:



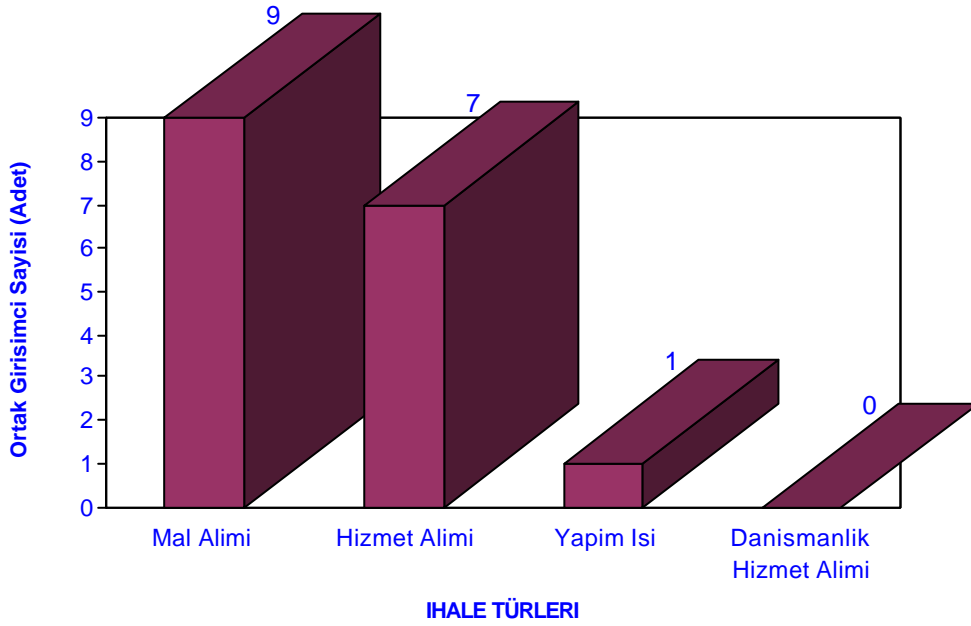
## 6.6. İhalelerin tutar bazında bölgelere göre dağılımı :



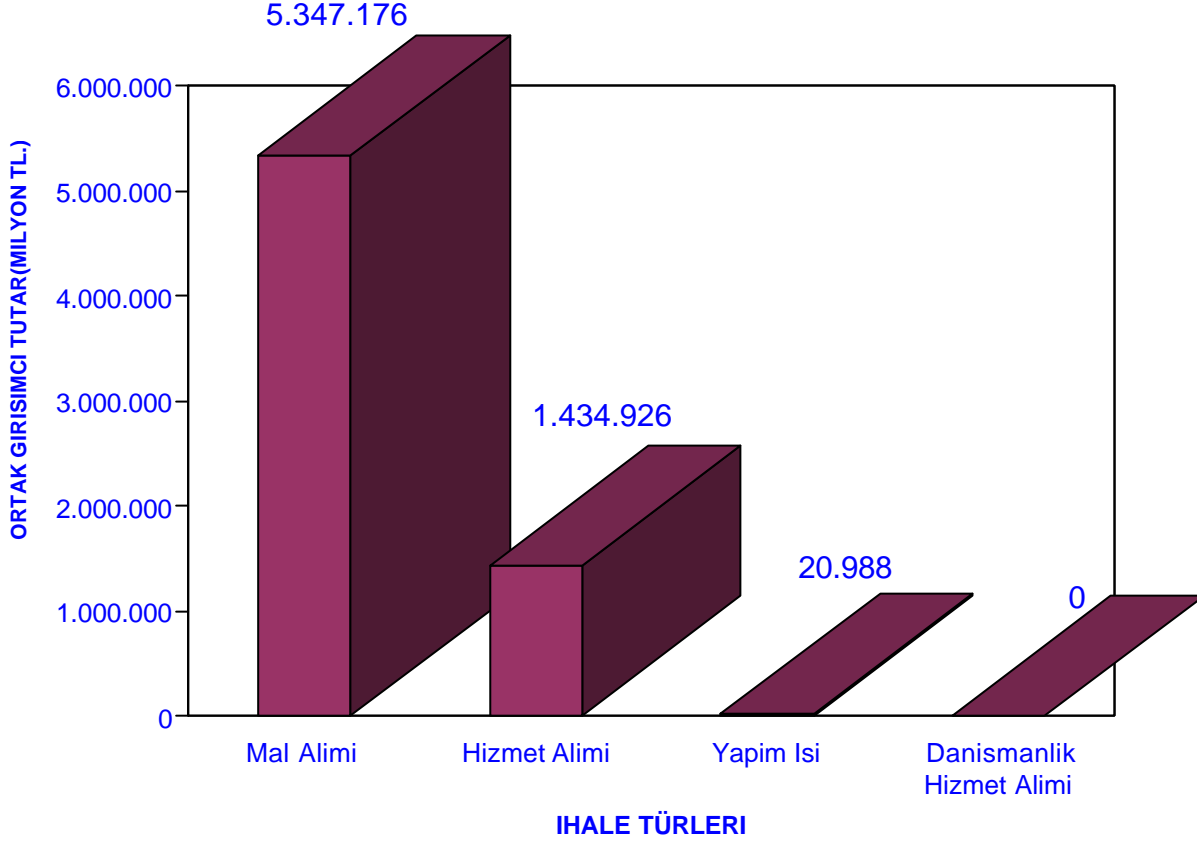
## 7. İhalelerin yüklenicisi olan ortak girişimcilerin sınıflandırılması :

İHALELERİNİN YÜKLENİCİSİ OLAN ORTAK GİRİŞİMCİLERİN SINIFLANDIRILMASI						
	Sözleşmesi Yapılan İhale Miktarı	Yüklenici Ortak Girişimci Miktarı	Orani	Sözleşmesi Yapılan İhale Tutarı	Yüklenici Ortak Girişimci Tutarı	Orani
İhale Türü	Adet	Adet	%	Milyon TL.	Milyon TL.	%
Mal Alimi	2.054	9	0,4	196.478.543	5.347.176	2,7
Hizmet Alimi	869	7	0,8	108.043.448	1.434.926	1,3
Yapım İşi	62	1	1,6	4.714.470	20.988	0,4
Danışmanlık Hizmet Alimi	0	0	0,0	0	0	0,0
<b>DÜSEY TOPLAM</b>	<b>2.985</b>	<b>17</b>	<b>0,6</b>	<b>309.236.461</b>	<b>6.803.090</b>	<b>2,2</b>

### 7.1. İhalelerin yüklenicisi olan ortak girişimcilerinin adet bazında sınıflandırılması :



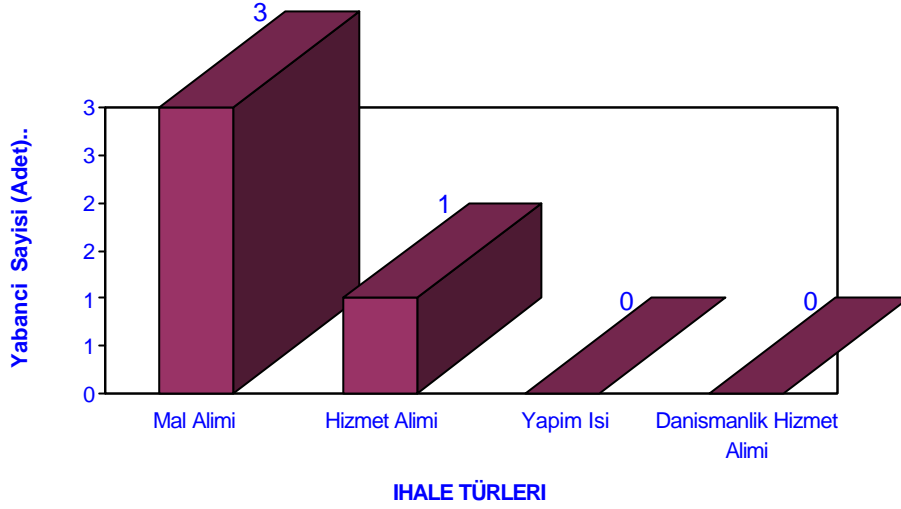
## 7.2. İhalelerin yüklenicisi olan ortak girişimcilerinin tutar bazında sınıflandırılması :



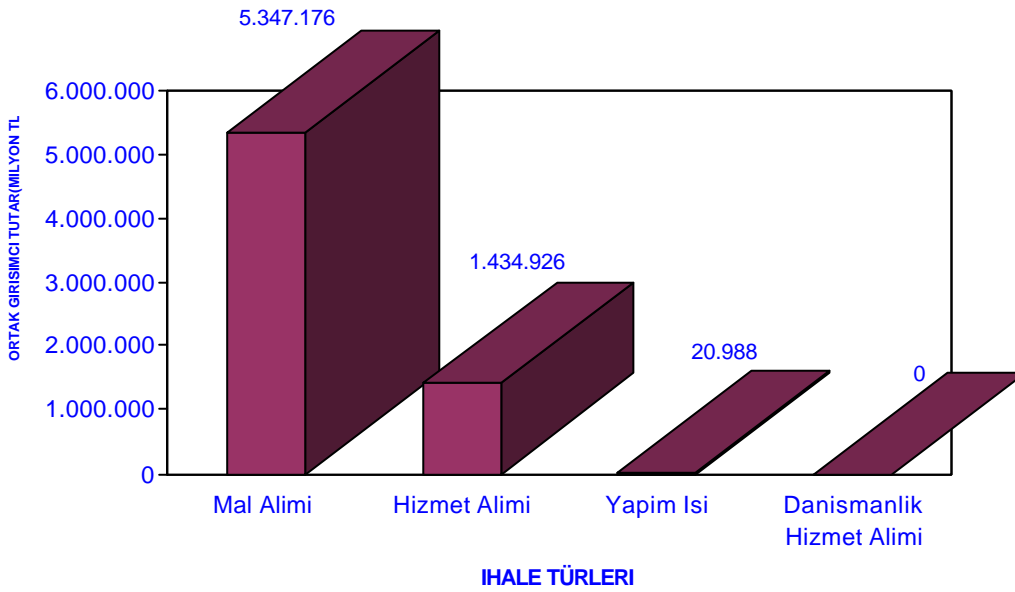
## 8. İhalelerin Yüklenicisi olan Yabancıların Sınıflandırılması :

İHALELERE KATILAN YABANCILARIN ADET VE TUTAR BAZINDA SINIFLANDIRILMASI											
İhale Türü	Sözleşmesi Yapılan İhale Miktarı	İhaleye Katılan Yabancı Miktarı	Orani		Yabancı Yüklenici Miktarı	Orani		Sözleşmesi Yapılan İhale Tutarı	Yabancı Katılımcı İhale Tutarı	Orani	
	Adet	Adet	%		Adet	%		Milyon TL.	Milyon TL.	%	Milyon TL.
Mal Alimi	2.054	9	0,44		2		0,1	196.478.543	9.042.368	4,60	9.042.368
Hizmet Alimi	869	1	0,12		1		0,1	108.043.448	322.064	0,30	322.064
Yapım İşi	62	0	0,00		0		0,0	4.714.470	0	0,00	0
Danışmanlık Hizmet Alimi	0	0	0,00		0		0,0	0	0	0,00	0
<b>DÜŞEY TOPLAM</b>	<b>2.985</b>	<b>4</b>	<b>0,13</b>		<b>3</b>		<b>0,1</b>	<b>309.236.461</b>	<b>9.364.432</b>	<b>3,03</b>	<b>9.364.432</b>

### 8.1. İhalelere Katılan Yabancıların Adet Bazında Sınıflandırılması :



### 8.2. İhalelere Katılan Yabancıların Tutar Bazında Sınıflandırılması :



## 9. İHALELERDE SÖZLEŞME BEDELİNİN YAKLAŞIK MALİYETE GÖRE ORANLANMASI:

Bu bölümde sözleşmesi yapılan ihalelerin sözleşme bedellerinin yaklaşık maliyetlere göre irdelemesi yapılmıştır. Analizler ihale türleri ve usulleri bazında yapılarak sonuçlar aşağıdaki tablo ve diyagramlarda ortaya konmuştur.

Sonuçlar ihale türlerine göre irdelendiğinde;

Mal alimi ihalelerinde ortalama sözleşme bedeli yaklaşık maliyetin % 89'u oranında gerçekleşmiştir. Bu oran en düşük düzeye açık ihale usulünde en yüksek seviyeye pazarlık usulünde ulaşmıştır.





Hizmet alimi ihalelerinde ortalama sözleşme bedeli yaklaşık maliyetin % 101'i oranında gerçekleşmiştir. Bu oran en düşük düzeye açık ihale usulü ihalelerde, en yüksek seviyeye pazarlık usulünde ihalelerinde ulaşmıştır.

Yapım işi ihalelerinde ortalama sözleşme bedeli yaklaşık maliyetin % 69'u oranında gerçekleşmiştir. Bu oran en düşük düzeye açık ihale usulü ihalelerde, en yüksek seviyeye doğrudan temin usulü ihalelerinde ulaşmıştır.

Sonuçlar ihale usullerine göre irdelendiğinde;

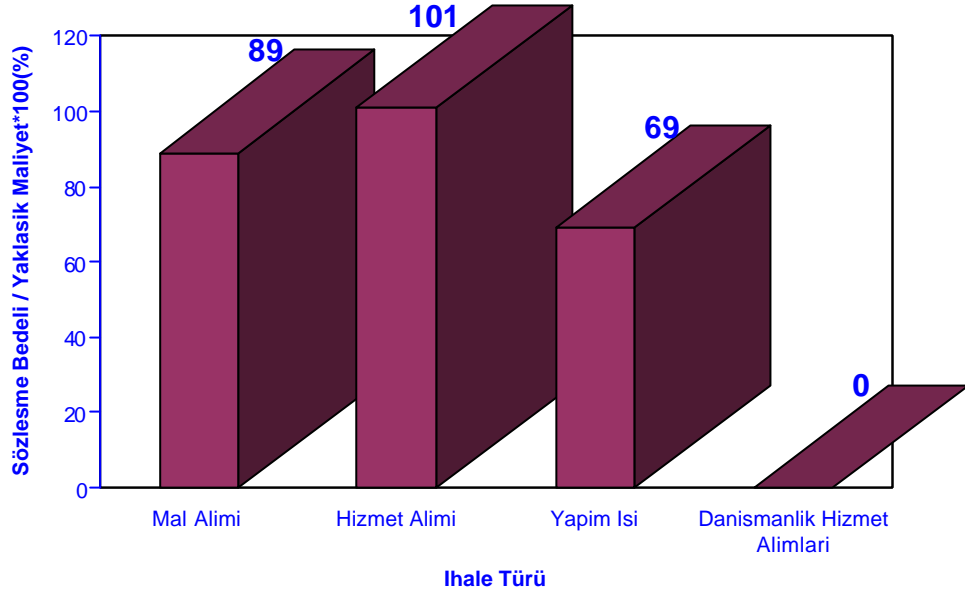
Açık ihale usulüne göre yapılan ihalelerin ortalama sözleşme bedeli yaklaşık maliyetin % 84'ü oranında gerçekleşmiştir. Bu oran en düşük düzeye yapım işi ihalelerinde, en yüksek seviyeye mal ve hizmet alimi ihalelerinde ulaşmıştır.

Pazarlık usulüne göre yapılan ihalelerin ortalama sözleşme bedeli yaklaşık maliyetin % 100'ü oranında gerçekleşmiştir. Bu oran en düşük düzeye yapım işi ihalelerinde, en yüksek seviyeye hizmet alimi ihalelerinde ulaşmıştır.

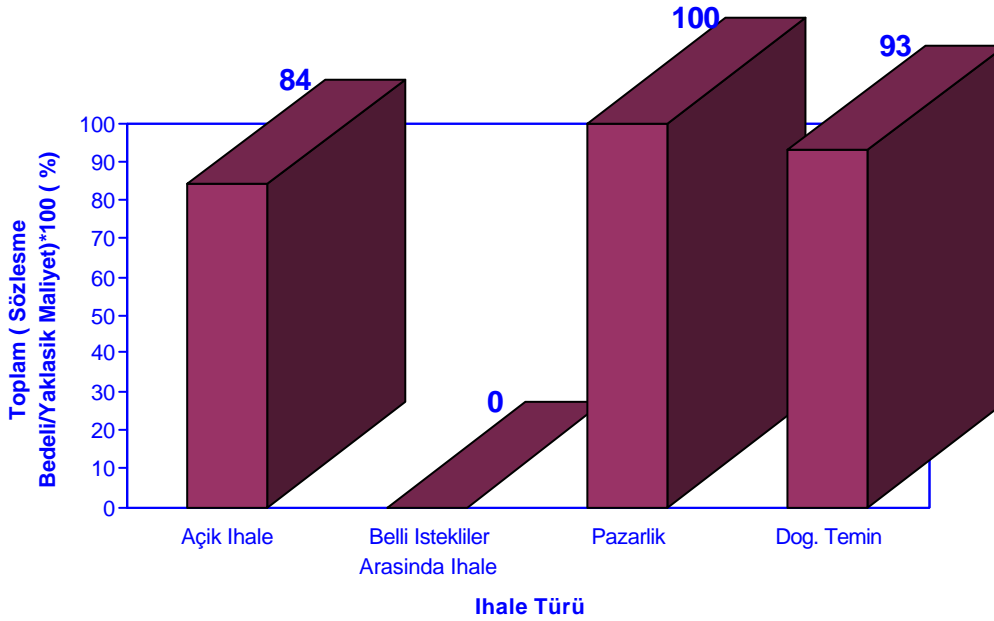
Doğrudan temin usulüne göre yapılan ihalelerin ortalama sözleşme bedeli yaklaşık maliyetin % 93'ü oranında gerçekleşmiştir. Bu oran en düşük düzeye mal alimi ihalelerinde, en yüksek seviyeye yapım işi ihalelerinde ulaşmıştır.

KAMU İHALELERİNDE TOPLAM (SÖZLEŞME BEDELİ / YAKLAŞIK MALİYET) ORANLARI					
	Açık İhale	Belli İst. Ar.	Paz. Usulü	Doğ. Temin	
	Toplam Söz. Bed. /Toplam Yak. Maliyet	Toplam Söz. Bed. /Toplam Yak. Maliyet	Toplam Söz. Bed. /Toplam Yak. Maliyet	Toplam Söz. Bed. /Toplam Yak. Maliyet	Yatay Toplam
<b>İhale Türü</b>	%	%	%	%	%
Mal Alimi	85	0	94	84	89
Hizmet Alimi	85	0	112	97	101
Yapım İşi	58	0	89	98	69
Danışmanlık Hizmet Alimleri	0	0	0	0	0
<b>Düsey Toplam</b>	<b>84</b>	<b>0</b>	<b>100</b>	<b>93</b>	<b>92</b>

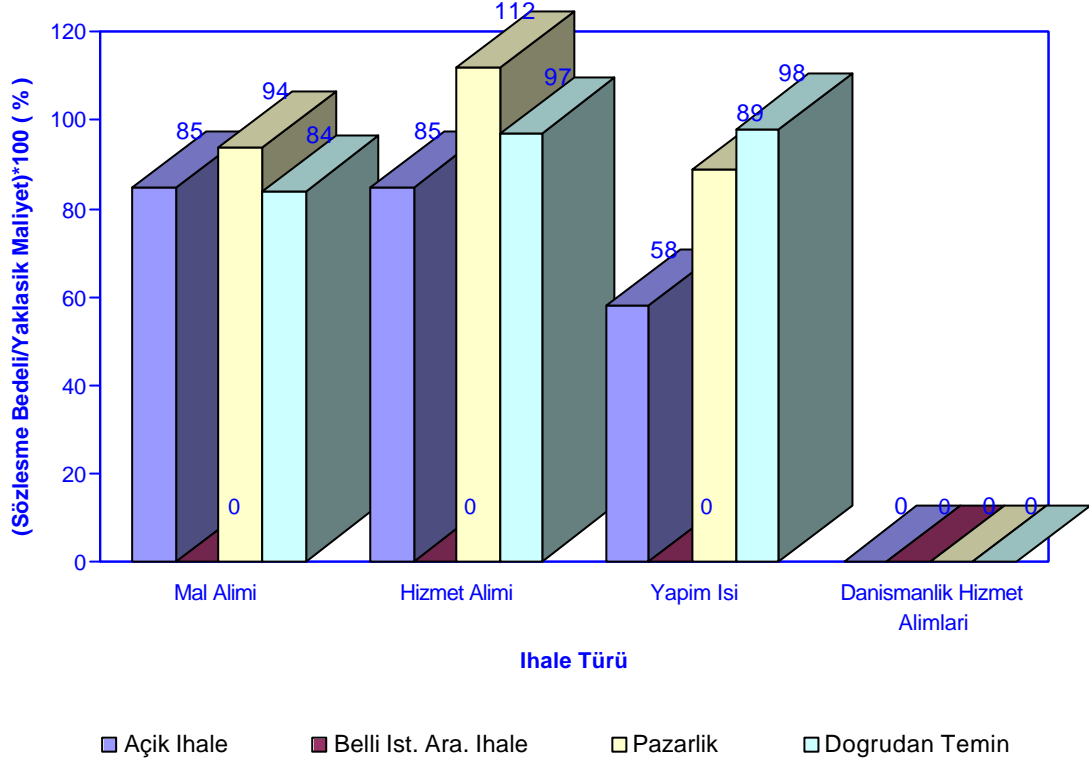
**9.1. İhale türlerine göre toplam(söz. bed./ yak. Mal.) oranı(%) :**



**9.2. İhale usulüne göre toplam(söz. bed./ yak. Mal.) oranı(%)**



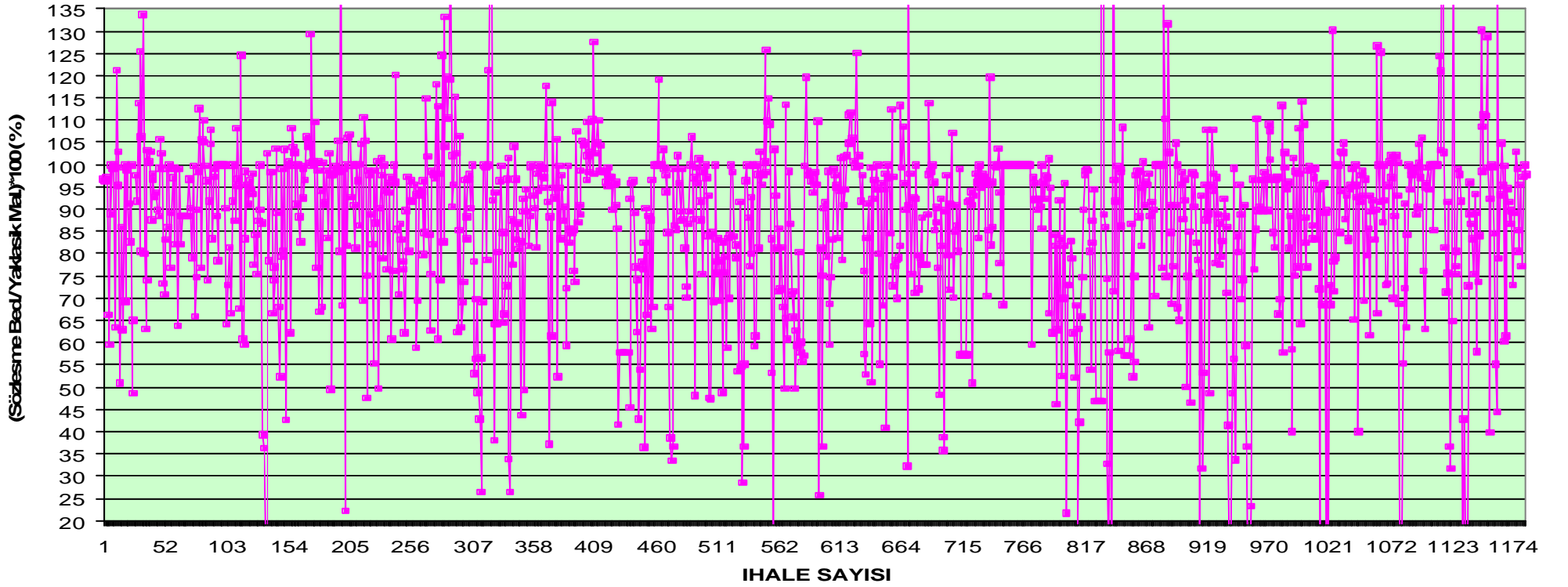
### 9.3. İhalelerde göre toplam(söz. bedeli./ yak. mal.) oranı(%):



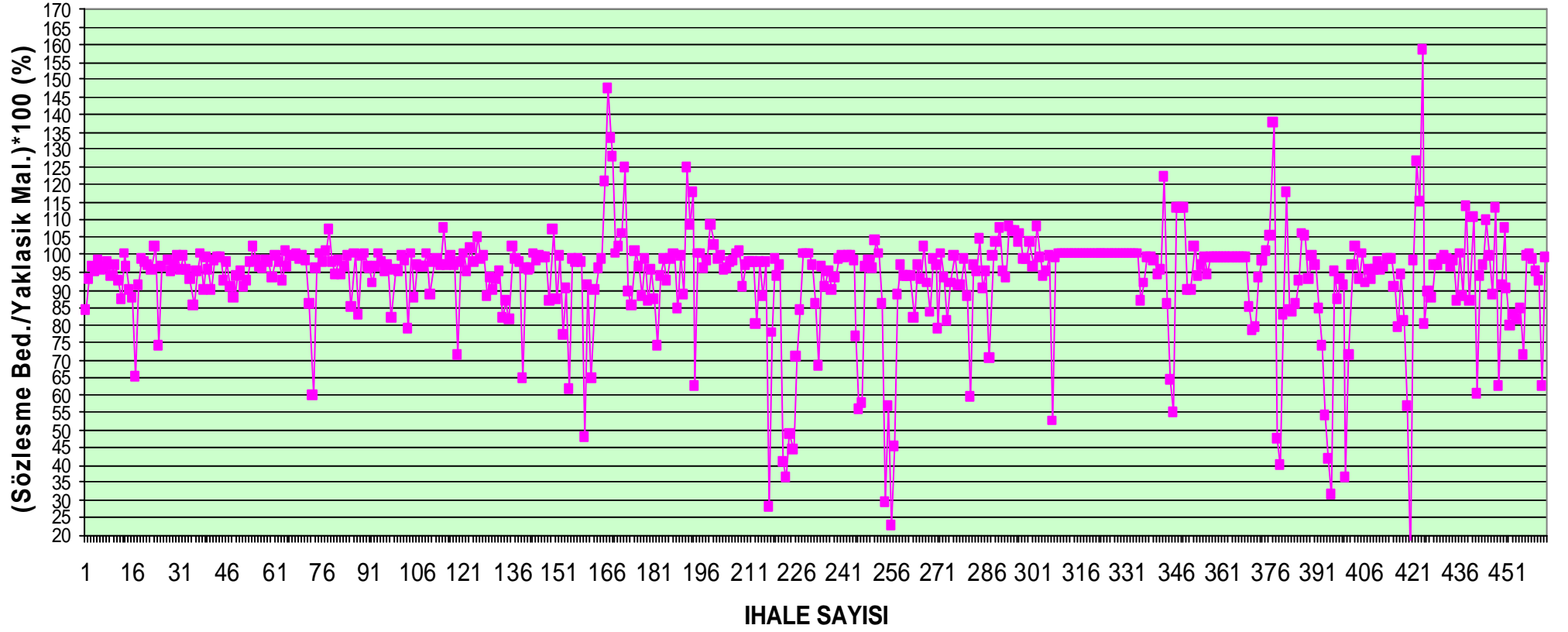
## 10. İhale Bazında Sözleşme Bedelinin Yaklaşık Maliyetlere Oranları :

Bu dönemde incelemesi yapılan 914 adet ihalenin sözleşme bedeli/ yaklaşık maliyet oranları ihale türleri bazında ihale usullerine göre hesaplanarak aşağıdaki diyagramlarda sunulmuştur.

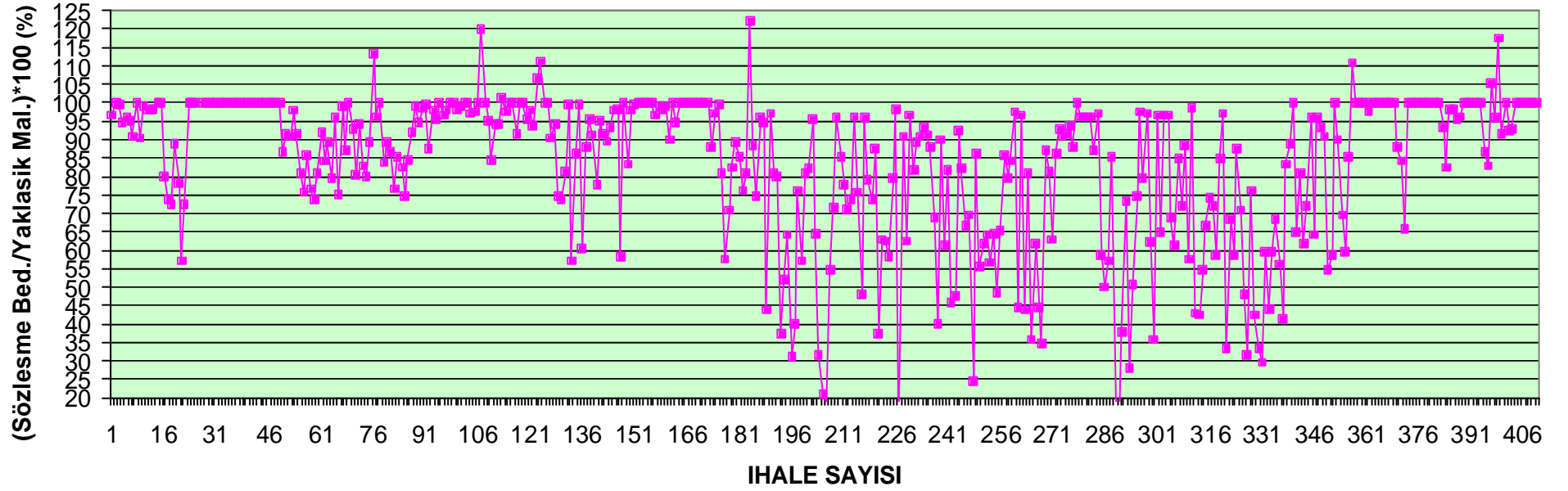
**MAL ALIMI - Açık İhale Usulüne Göre Yapılan İhalelerde (Sözleşme Bedeli/Yaklaşık Maliyet) Dağılımı**



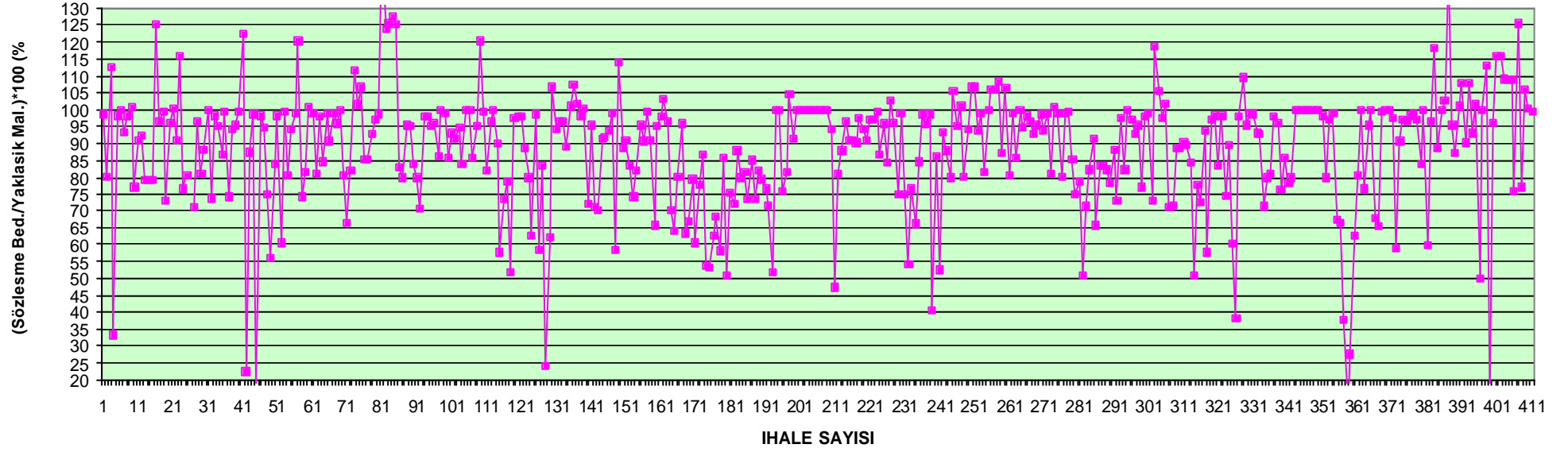
## MAL ALIMI- Pazarlik Usulü İhalelerde (Sözleşme Bedeli/Yaklaşık Maliyet) Dağılımı



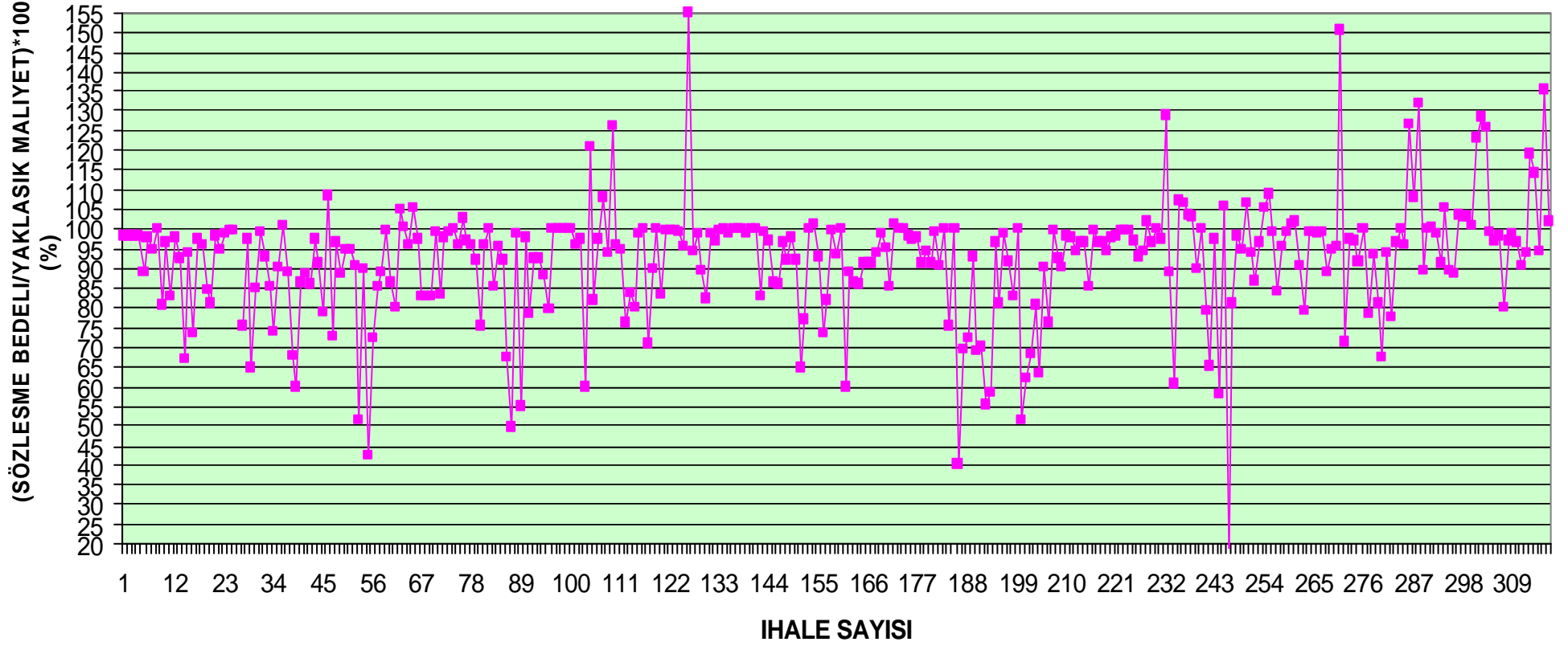
### MAL ALIMI - Doğrudan Temin Yoluyla Yapılan İhalelerinde (Sözleşme Bedeli/Yaklaşık Maliyet) Dağılımı



### HİZMET ALIMI-Açık İhale Usulü İhalelerde (Sözleşme Bedeli/Yaklaşık Maliyet) Dağılımı



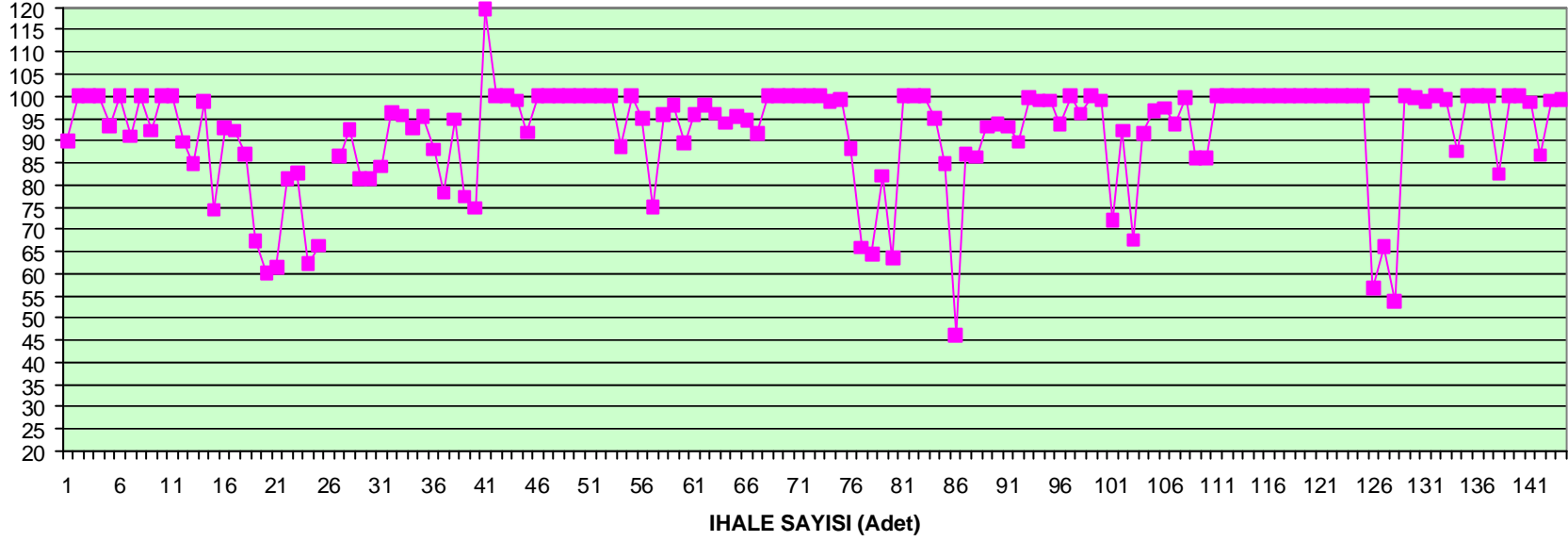
## HİZMET ALIMI-Pazarlık Usulü İhalelerde (Sözleşme Bedeli/Yaklaşık Maliyet)



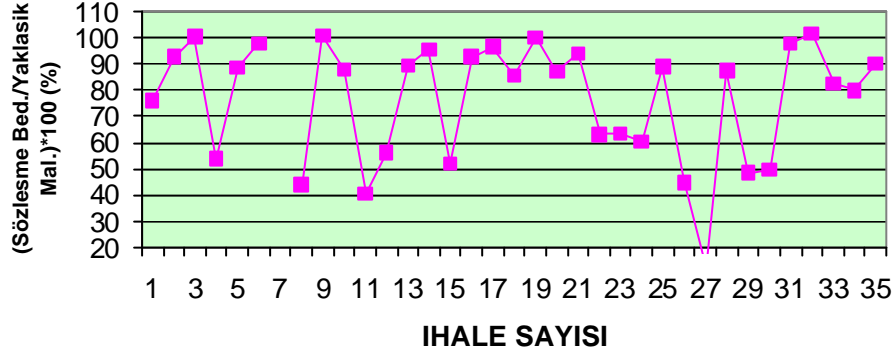


### HİZMET ALIMI-Dogrudan Temin Yoluyla Yapılan İhalelerinde (Sözleşme Bedeli/Yaklaşık Maliyet)

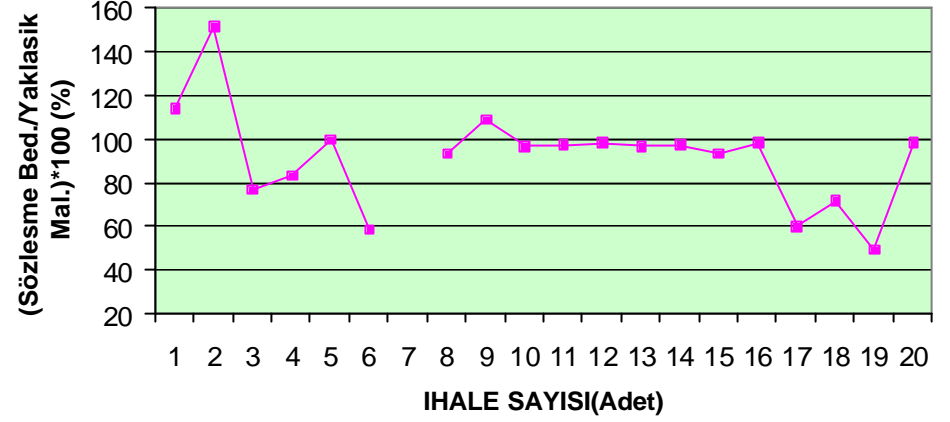
(SÖZLEŞME BEDELİ/YAKLAŞIK MALİYET)\*100 (%)



**YAPIM ISI-Açık İhale Usulü ile Yapılan İhalelerde (Sözleşme Bedeli/Yaklaşık Maliyet) Dağılımı**



**YAPIM ISI -Pazarlık Usulü İhalelerde (Sözleşme Bedeli/Yaklaşık Maliyet)**



**YAPIM ISI-Dogrudan Temin Yoluyla Yapılan İhalelerde (Sözleşme Bedeli/Yaklaşık Maliyet) Dağılımı**

