



T.C.
KAMU İHALE KURUMU

İHALE İSTATİSTİKLERİ

(01.01.2003- 30.09.2003 tarihleri arasındaki dönem)

İSTATİSTİK VE SİCİL İZLEME
DAİRESİ BAŞKANLIĞI

EKİM 2003

İÇİNDEKİLER	SAYFA
GİRİŞ	4
1. İhalelerin idareler bazında sınıflandırılması	5
1.1. İhalelerin idareler bazında dağılımı (adet).....	6
1.2. İhalelerin idareler bazında dağılımı (%).....	7
1.3. İhalelerin idareler bazında dağılımı (Milyon TL).....	8
2. İhalelerin ihale türlerine göre sınıflandırılması	12
2.1. İhalelerin türlerine göre dağılımı(adet).....	12
2.2. İhalelerin türlerine göre adet bazında dağılımı(%).....	13
2.3. İhalelerin türlerine göre tutar bazında dağılımı(Milyon TL).....	13
2.4. İhalelerin türlerine göre tutar bazında dağılımı (%).....	14
3. İhalelerin usulüne göre sınıflandırılması	14
3.1. İhalelerin usulüne göre adet bazında dağılımı(adet).....	15
3.2. İhalelerin usulüne göre adet bazında dağılımı(%).....	15
3.3. İhalelerin usulüne göre tutar bazında dağılımları(Milyon TL).....	16
3.4. İhalelerin usulüne göre tutar bazında dağılımları(%).....	16
3.5. İhale Türlerinin İhale Usulüne Göre Sınıflandırılması.....	16
3.6. İhale türlerinin ihale usulüne göre adet bazında dağılımı.....	17
3.7. İhale türlerinin ihale usulüne göre tutar bazında dağılımı(Milyon TL).....	18
4. İhalelerin finansman kaynağı türüne göre sınıflandırılması	18
4.1. İhalelerin finansman kaynağı türüne göre adet bazında dağılımı.....	19
4.2. İhalelerin finansman kaynağı türüne göre adet bazında dağılımı(%).....	19
4.3. İhalelerin finansman kaynağı türüne göre tutar bazında dağılımı	20
4.4. İhalelerin finansman kaynağı türüne göre tutar bazında dağılımı(%).....	20
4.5. İhale Türlerine Göre Finansman Kaynaklarının Sınıflandırılması.....	21
4.6. İhale türüne göre finansman kaynağının adet bazında dağılımı.....	21
4.7. İhale türüne göre finansman kaynaklarının sınıflandırılması(Milyon TL.).....	21
5. İhalelerin yüklenici türüne göre sınıflandırılması	22
5.1. İhale yüklenici türüne göre adet bazında dağılımı.....	22
5.2. İhalelerin yüklenici türüne göre adet bazında dağılımı(%)......	23
5.3. İhalelerin yüklenici türüne göre tutar bazında dağılımı(Milyon TL).....	23
5.4. İhalelerin yüklenici türüne göre tutar bazında dağılımı(%).....	24
5.5. İhale türlerinin yüklenicilere göre sınıflandırılması.....	24
5.6. İhale türlerinin yüklenicilere göre adet bazında dağılımı.....	24
5.7. İhale türlerinin tutar bazında dağılımı(Milyon TL.).....	25

6.	İhalelerin bölgeler bazında sınıflandırılması.....	25
6.1.	İhalelerin bölgelere göre adet bazında dağılımı.....	26
6.2.	İhalelerin bölgelere göre adet bazında dağılımı(%).....	26
6.3.	İhalelerin tutar bazında bölgelere göre dağılımı(Milyon TL).....	27
6.4.	İhalelerin tutar bazında bölgelere göre dağılımı(%).....	27
6.5.	İhalelerin adet bazında bölgelere göre dağılım.....	28
6.6.	İhalelerin adet bazında bölgelere göre dağılım(%).....	28
6.7.	İhalelerin tutar bazında bölgelere göre dağılımı(Milyon TL).....	29
6.8.	İhalelerin tutar bazında bölgelere göre dağılımı(%).....	29
7.	İhalelerin yüklenicisi olan ortak girişimcilerin sınıflandırılması.....	30
7.1.	İhalelerin yüklenicisi olan ortak girişimcilerinin adet bazında sınıflandırılması.....	30
7.2.	İhalelerin yüklenicisi olan ortak girişimcilerinin tutar bazında sınıflandırılması.....	31
8.	İhalelerin Yüklenicisi olan Yabancıların Sınıflandırılması.....	31
8.1.	İhalelere Katılan Yabancıların Adet Bazında Sınıflandırılması.....	32
8.2.	İhalelere Katılan Yabancıların Tutar Bazında Sınıflandırılması.....	32
9.	İhalelerin sözleşme bedellerinin yaklaşık maliyete göre sınıflandırılması.....	32
9.1.	İhale türlerine göre toplam(söz. bedeli/ yak. Mal.) oranı(%).....	34
9.2.	İhale usulüne göre toplam(söz. bedeli./ yak. Mal.) oranı(%).....	34
9.3.	İhale türlerinin ihale usulüne göre toplam(söz. bedeli./ yak. Mal.) oranı(%).....	35
10.	İhale Bazında Sözleşme Bedelinin Yaklaşık Maliyetlere Oranları.....	36



GİRİŞ :

Bu çalışma, 4734 sayılı Kamu İhale Kanununun 53 üncü maddesine ve Kamu İhale Kurumunun Teşkilatı İle Kurum Personelinin Mali - Sosyal Hakları, Çalışma Usul ve Esasları Hakkında Yönetmeliğin 25 inci maddesine dayanılarak hazırlanmıştır.

Çalışmanın amacı Kanun kapsamında gerçekleştirilen ihaleler hakkında istatistiki raporlar hazırlayarak kullanıcıların hizmetine sunmaktır.

İhale İstatistikleri, 4734 sayılı Kamu İhale Kanununun uygulanmasına ilişkin olarak hazırlanan ve yürürlüğe giren uygulama yönetmeliklerinde bulunan ve ihaleleri yapan idareler tarafından düzenlenip Kamu İhale Kurumuna gönderilen İhale İstatistik Bilgi Formundaki verilerden hareketle düzenlenmiş, derlenmiş ve sonuçlandırılmıştır. Rapordaki veriler, anılan Kanunun yürürlüğe girdiği 01.01.2003 tarihinden sonra söz konusu kanun kapsamında ihalesi ve sözleşmesi yapılarak Kurumumuza 30.09.2003 tarihine kadar işlenen bilgileri içermektedir.

01.01.2003 – 30.09.2003 tarihleri arasındaki 9 aylık dönemde Kurumumuza gelen ihale istatistik bilgi formlarından toplam 8480 adedi için istatistiki veriler oluşturulabilmiştir. Elde edilen veriler, ana konular itibariyle ihaleleri yapan idareler, ihalelerin şekli ve sözleşmelerin kapsamı doğrultusunda sınıflandırılarak düzenlenmiş, değerlendirilmiş ve sonuçlar ortaya konmuştur. İdarelerin sınıflandırması kurumsal bazda yapılmış olup, yapılan ihaleler idarelerin bağlı olduğu bakanlıklar ve kurumlara göre tasniflenmiştir.

Bu dönemde incelemesi yapılan 8480 adet ihalenin toplam sözleşme bedeli 637,2 trilyon TL. olarak gerçekleşmiştir. İhalelerin 6021 adedi (% 71)- 417,2 trilyon TL. (%65) mal alımı, 2006 adedi (% 24)- 171,6 trilyon TL. (% 27) hizmet alımı ve 453 adedi (% 5) – 48,4 trilyon TL. (% 8) yapım işi olduğu tespit edilmiştir.

İhalelerin toplam tutarları bazında sözleşme bedelinin, yaklaşık maliyetin % 86 oranında sonuçlandığı, İhale türlerine göre bu oranın mal alımlarında % 85, hizmet alımlarında % 94 ve yapım işi ihalelerinde % 72 düzeyinde olduğu hesaplanmıştır.

01.01.2003- 30.09.2003 tarihleri arasında incelemesi ve değerlendirmesi yapılan 8480 adet sözleşmesi yapılan ihale istatistiklerinin sonuçları detaylı olarak bu raporda sunulmuştur.

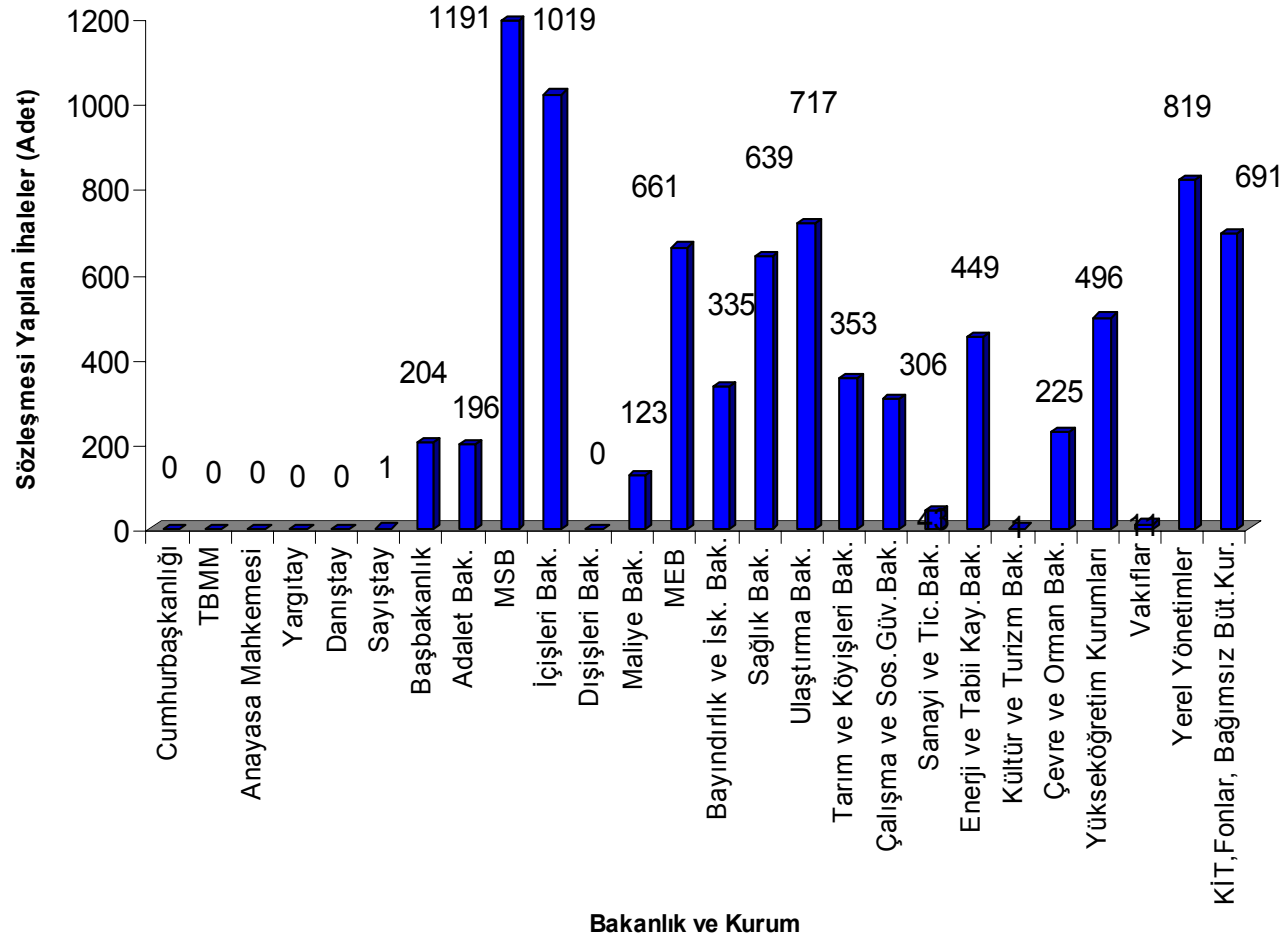


1. İHALELERİN İDARELER BAZINDA SINIFLANDIRILMASI :

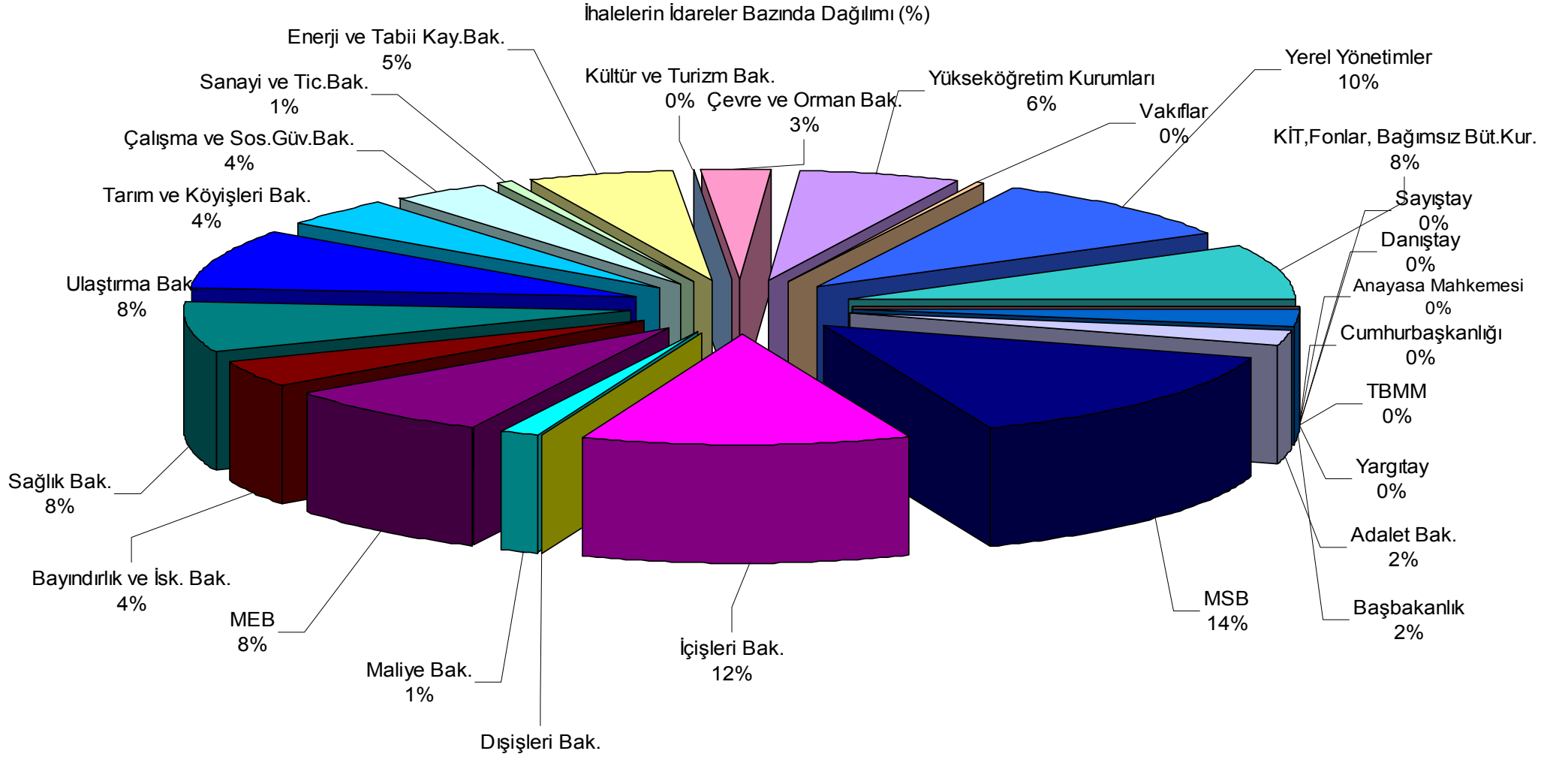
İhaleleri gerçekleştiren idarelerin türü çok fazla olduğundan, idari özellikleri dikkate alınarak gruplandırma kurumsal bazda yapılmış sınıflandırmada ise 26 adet grup öngörülmüştür.

Bu dönemde sayısal olarak en çok ihale yapanlar; Milli Savunma Bakanlığı 1191 adet, İçişleri Bakanlığı 1019 adet ve Yerel Yönetimler 819 adet, sözleşme bedelleri esas alındığında ise MSB 172,4 trilyon TL., Yerel Yönetimler 129,2 trilyon TL. ve S.Güvenlik Kur. Fonlar, Bağımsız Bütçeli Kuruluşlar 60,6 trilyon TL. olarak sıralanmaktadır. Aşağıdaki diyagramlarda toplam olarak ihalelerin adet ve tutar bazında, yine toplam olarak ihalelerin türlerine göre adet ve tutar bazında Bakanlık ve Kurumlara göre dağılımı verilmiştir.

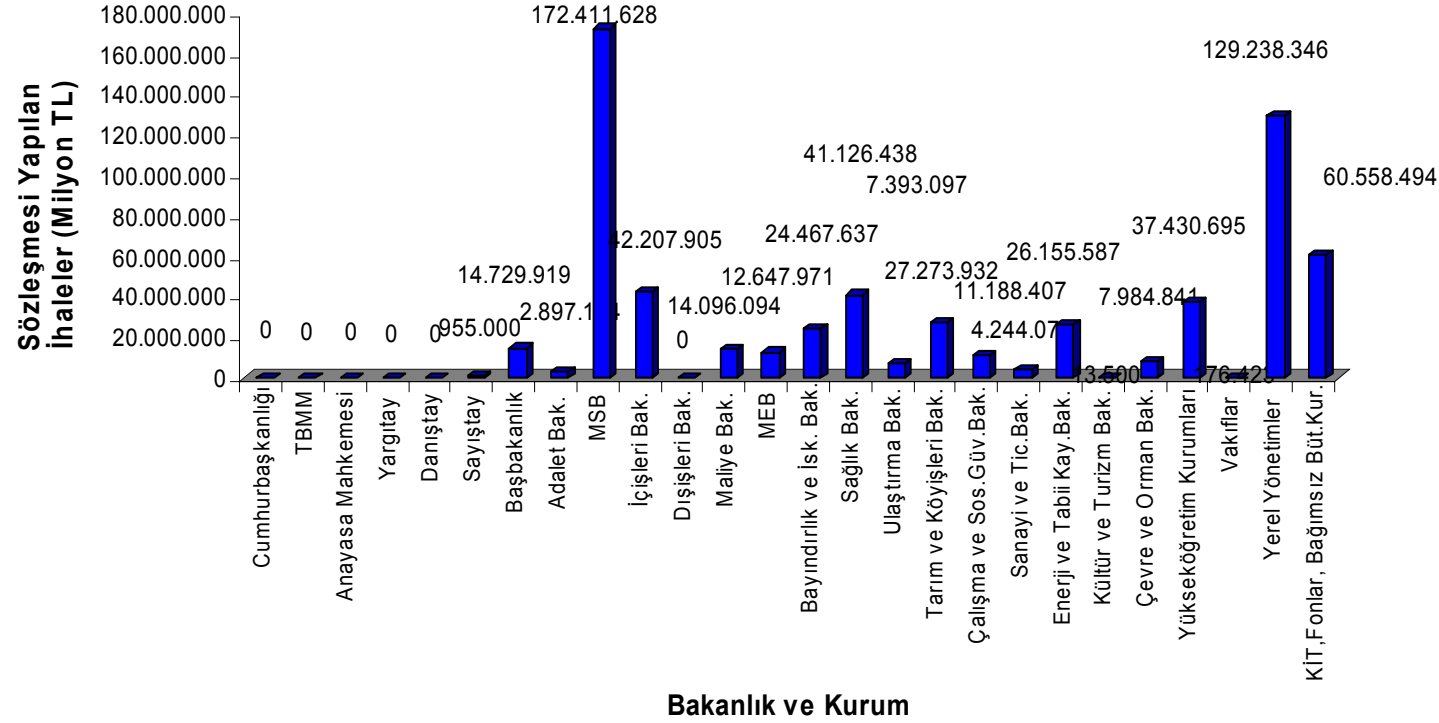
1.1. İhalelerin idareler bazında dağılımı (adet) :



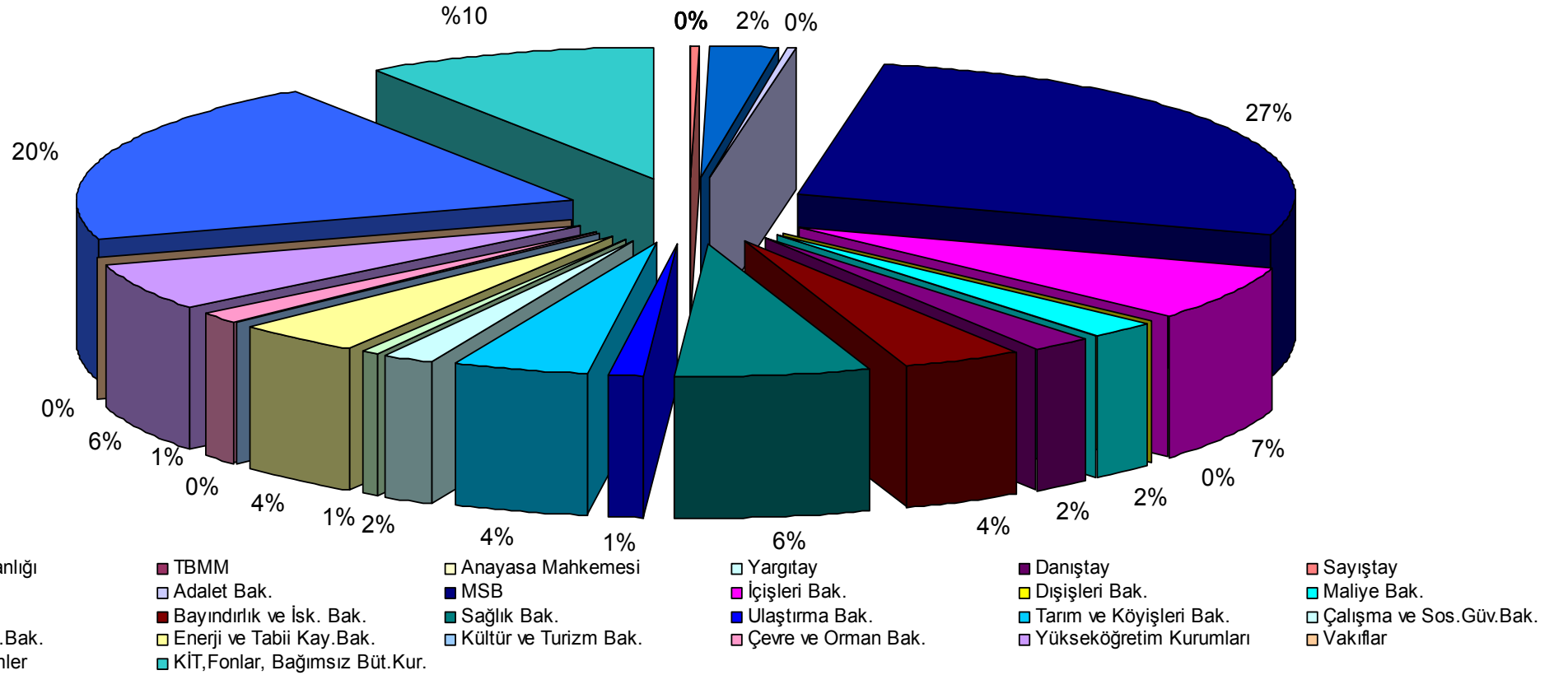
1.2. İhalelerin idareler bazında adet olarak dağılımı (%) :



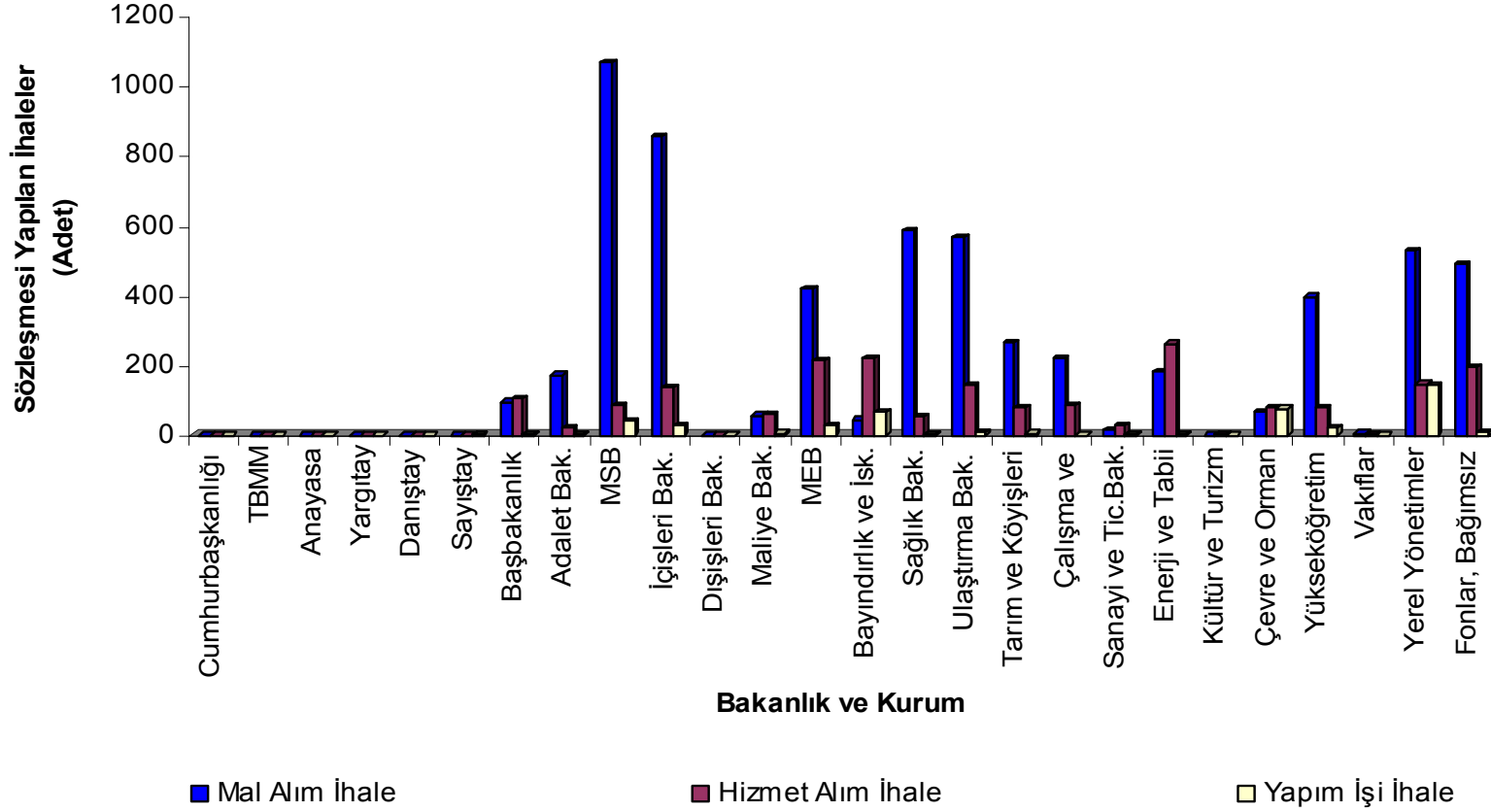
1.3. İhalelerin idareler bazında dağılımı (Milyon TL) :



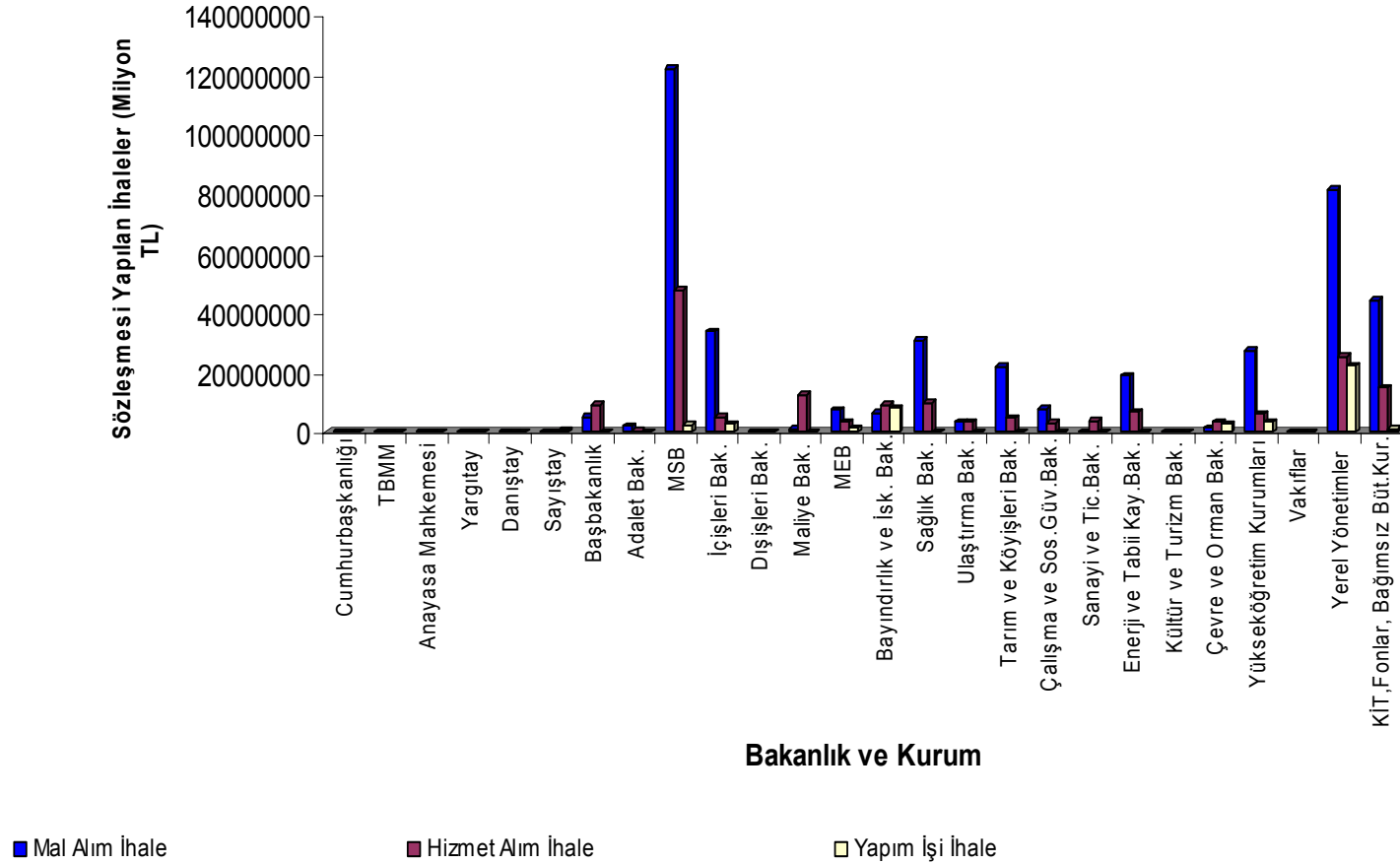
İhalelerin idareler bazında tutar olarak dağılımı (Milyon TL-%) :



Mal, hizmet alımı ve yapım işi ihalelerinin adet bazında idarelere göre dağılımları :



Mal, hizmet ve yapım işi ihalelerinin tutar bazında idarelere göre dağılımları :

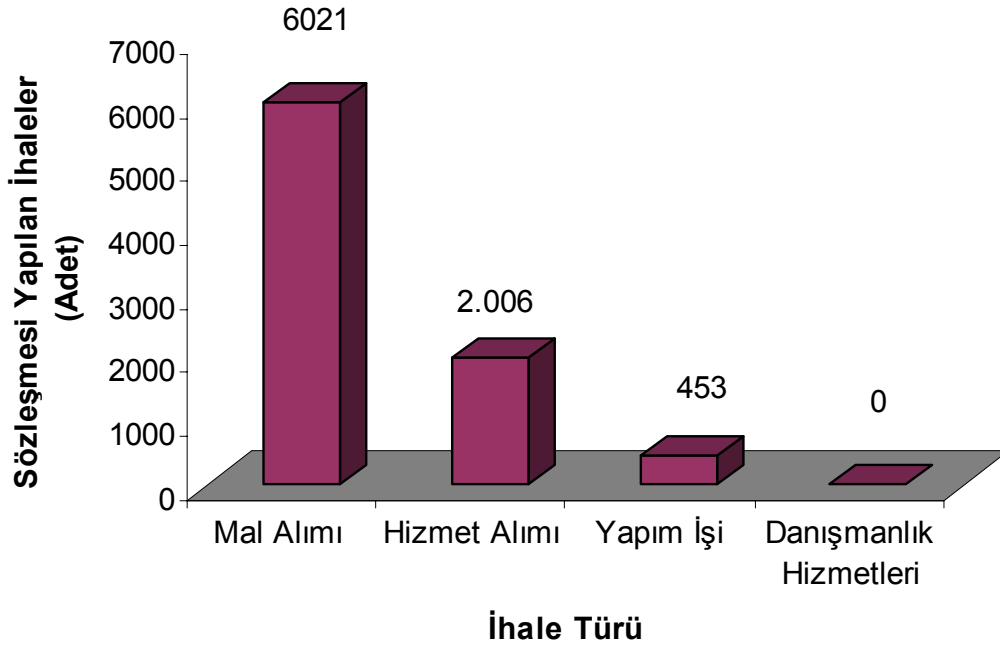


2. İHALELERİN İHALE TÜRLERİNE GÖRE SINIFLANDIRILMASI :

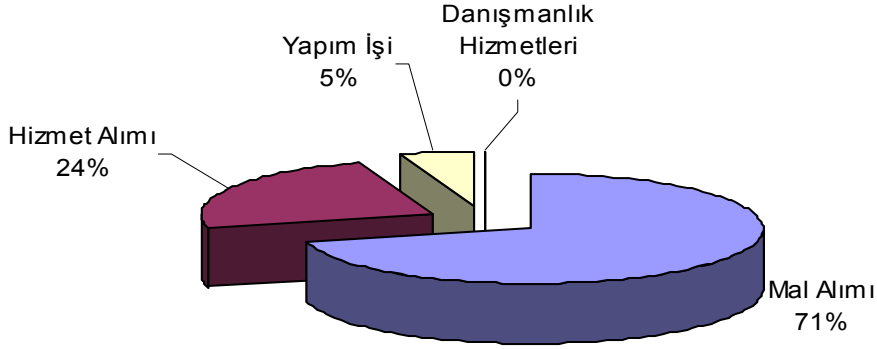
Gerçekleşen ihaleler türlerine göre adet ve tutar bazında analiz edilerek gruplandırılmış ve hesaplamalar yapılarak sonuçlar aşağıdaki tablo ve diyagramlarda verilmiştir. Bu dönemde mal alım ihalelerinin adet ve tutar bazında ilk sırayı aldığı görülmektedir. Yapım işi ihalelerinin az sayıda olduğu ve danışmanlık hizmet alım ihalesinin olmadığı görülmüştür.

KAMU İHALELERİNİN İHALE TÜRLERİNE GÖRE SINIFLANDIRILMASI				
İhale Türü	Miktarı		Tutarı	
	Adet	%	Milyon TL.	%
Mal Alımı	6.021	71	417.162.453	65
Hizmet Alımı	2.006	24	171.604.285	27
Yapım İşi	453	5	48.430.355	8
Danışmanlık Hizmetleri	0	0	0	0
TOPLAM	8.480	100	637.197.093	100

2.1. İhalelerin türlerine göre olarak dağılımı(adet) :

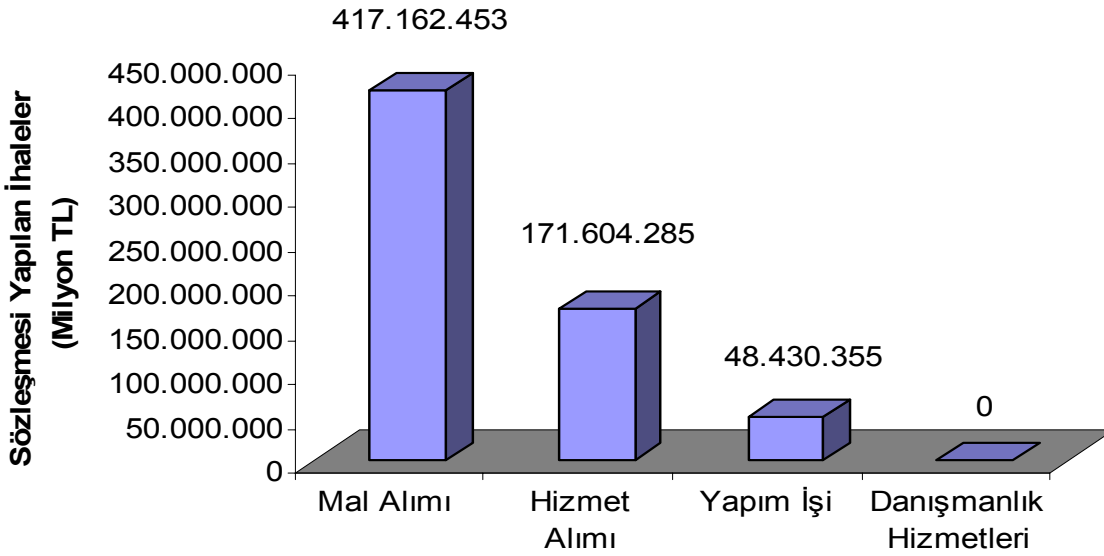


2.2. İhalelerin türlerine göre adet bazında dağılımı (%) :

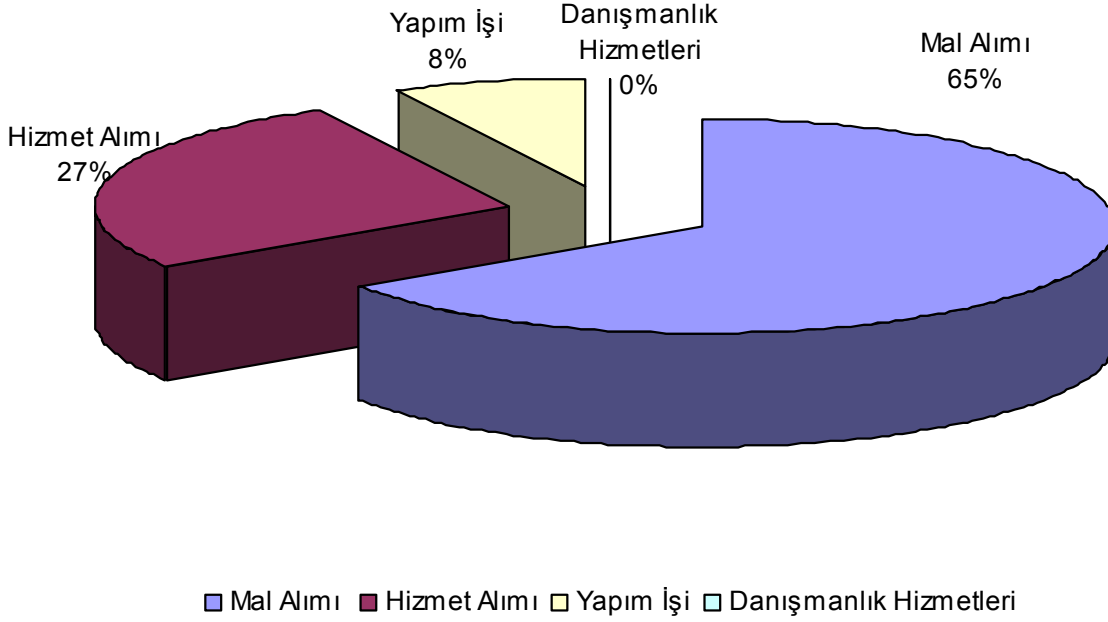


■ Mal Alımı ■ Hizmet Alımı ■ Yapım İşi ■ Danışmanlık Hizmetleri

2.3. İhalelerin türlerine göre tutar bazında dağılımı(Milyon TL) :



2.4. İhalelerin türlerine göre tutar bazında dağılımı(%) :

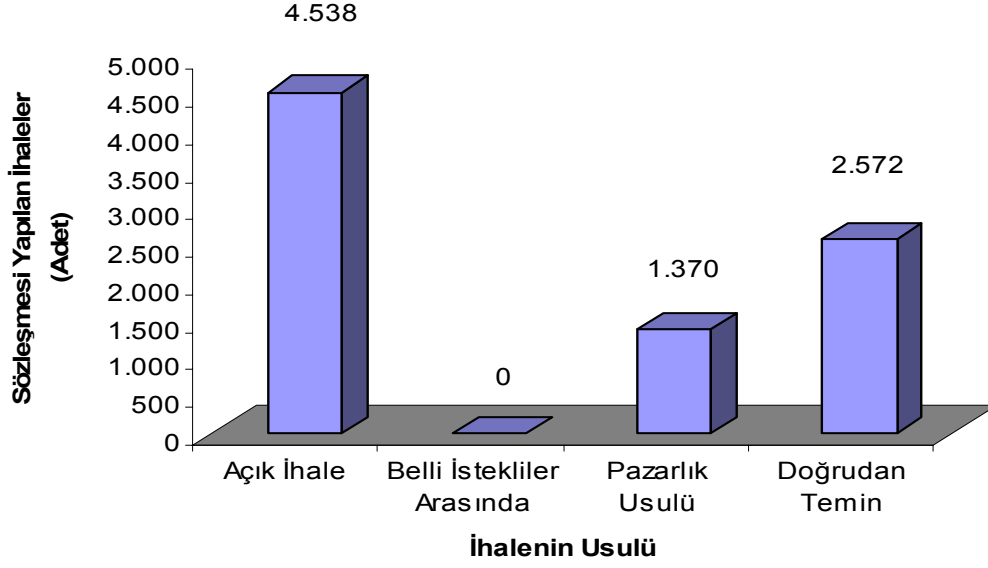


3. İHALELERİN USULÜNE GÖRE SINIFLANDIRILMASI :

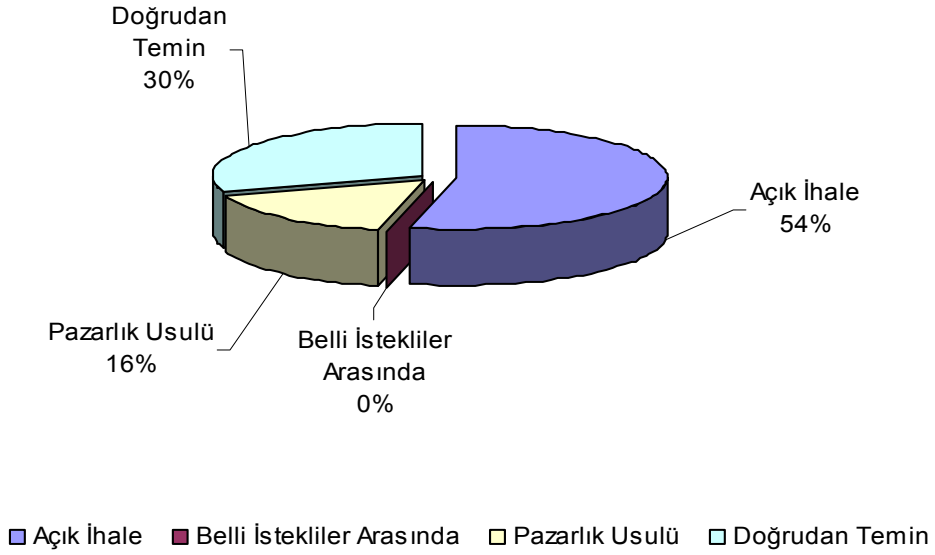
Gerçekleşen ihaleler usulüne göre adet ve tutar bazında analiz edilerek gruplandırılmış ve hesaplamalar yapılarak sonuçlar aşağıdaki tablo ve diyagramlarda verilmiştir. Bu dönemde, adet ve tutar bazında Açık İhale Usulü ile yapılan ihaleler ilk sırayı alırken, Pazarlık Usulü ile yapılan ihaleler ikinci sırada yer almaktadır. Doğrudan Temin Usulü ile yapılan ihaleler ise adet bazında % 30 seviyelerinde gerçekleşmiş olmasına rağmen tutar bazında ise % 4 gibi düşük bir seviyede olduğu görülmektedir. Belli istekliler arasında ihale usulüne göre ihale yapılmadığı görülmüştür.

KAMU İHALELERİNİN İHALE USULÜNE GÖRE SINIFLANDIRILMASI				
İhale Usulü	Miktarı		Tutarı	
	Adet	%	Milyon TL.	%
Açık İhale	4.538	54	378.179.434	59
Belli İstekliler Arasında	0	0	0	0
Pazarlık Usulü	1.370	16	234.455.691	37
Doğrudan Temin	2.572	30	24.561.968	4
TOPLAM	8.480	100	637.197.093	100

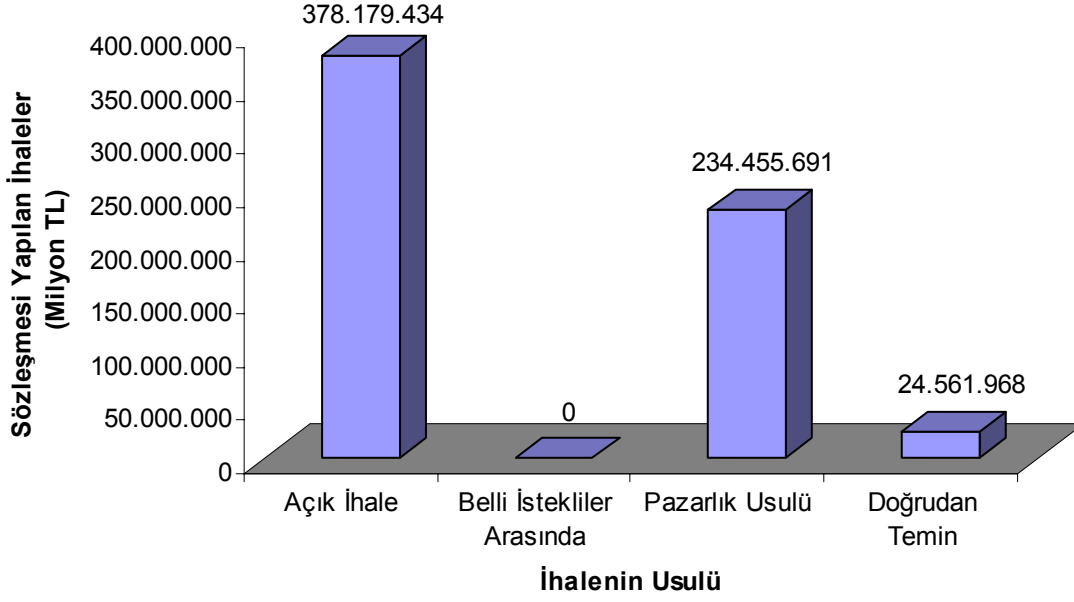
3.1. İhalelerin usulüne göre adet bazında dağılımı(adet) :



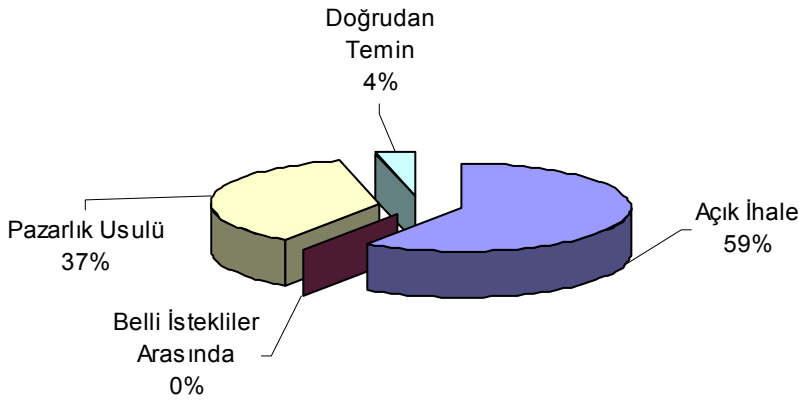
3.2. İhalelerin usulüne göre adet bazında dağılımı (%) :



3.3. İhalelerin usulüne göre tutar bazında dağılımları (Milyon TL):



3.4. İhalelerin usulüne göre tutar bazında dağılımları (%):



■ Açık İhale ■ Belli İstekliler Arasında ■ Pazarlık Usulü ■ Doğrudan Temin

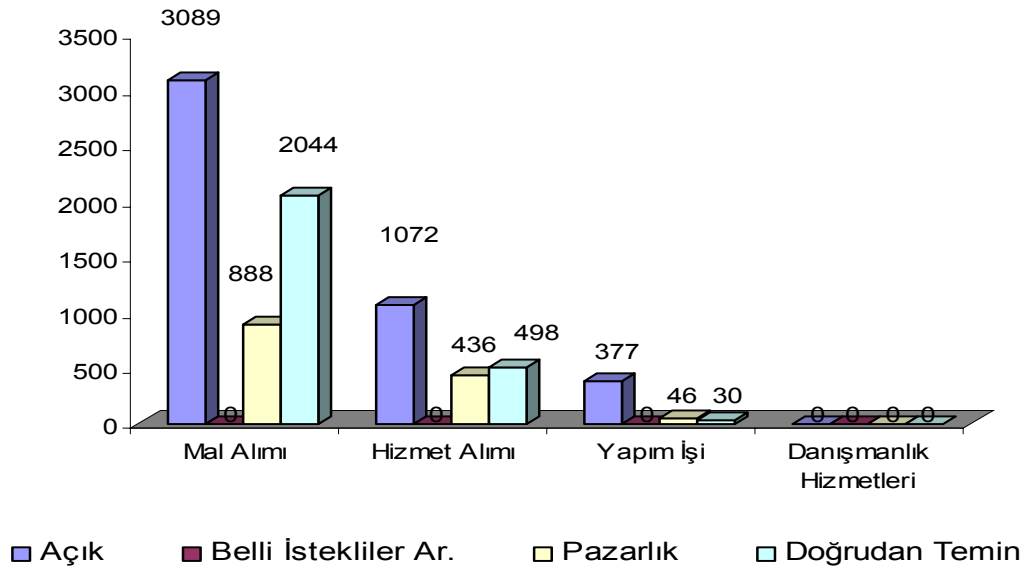
3.5. İhale Türlerinin İhale Usulüne Göre Sınıflandırılması :

İhale türlerinin ihale usulüne göre adet ve tutar bazında analizi yapılarak gruplandırılmış ve hesaplamalar yapılarak sonuçlar aşağıdaki diyagramlarda verilmiştir. Tüm ihale türlerinde, ihalelerin adet ve tutar bazında birinci sırada Açık İhale Usulüne göre yapıldığı, ikinci sırada tutar bazında Pazarlık İhale Usulünde gerçekleştiği görülmüştür.

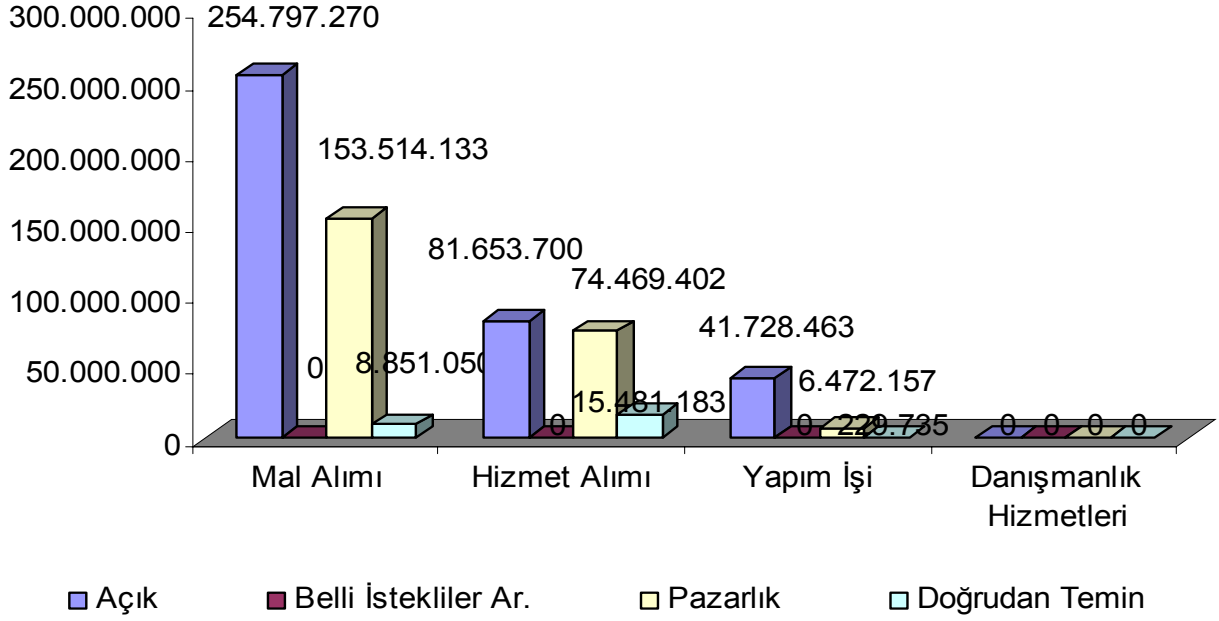
Mal ve Hizmet Alımı İhalelerinde adet bazında Doğrudan Temin ile yapılan alımlar ikinci sırada olmasına rağmen, tutar bazında tüm ihale türlerinde son sırada yer almaktadır.

İhale Türü	Açık				Belli İstekliiler Ar.				Pazarlık				Doğrudan Temin				TOPLAM			
	Adet	%	Milyon TL	%	Adet	%	Milyon TL	%	Adet	%	Milyon TL	%	Adet	%	Milyon TL	%	Adet	%	Tutar	%
Mal Alımı	3.089	68	254.797.270	67	0	0	0	0	888	65	153.514.133	65	2.044	79	8.851.050	36	6.021	71	417.162.453	65
Hizmet Alımı	1.072	24	81.653.700	22	0	0	0	0	436	32	74.469.402	32	498	19	15.481.183	63	2.006	24	171.604.285	27
Yapım İşi	377	8	41.728.463	11	0	0	0	0	46	3	6.472.157	3	30	1	229.735	1	453	5	48.430.355	8
Danışmanlık Hizmet Alımı	0	0	0	0	0	0	0	0	0	0	0	0	0	0	0	0	0	0	0	0
Toplam	4.538	100	378.179.434	100	0	0	0	0	1.370	100	234.455.691	100	2.572	100	24.561.968	100	8.480	100	637.197.093	100

3.6. İhale türlerinin ihale usulüne göre adet bazında dağılımı :



3.7. İhale türlerinin ihale usulüne göre tutar bazında dağılımı (Milyon TL) :

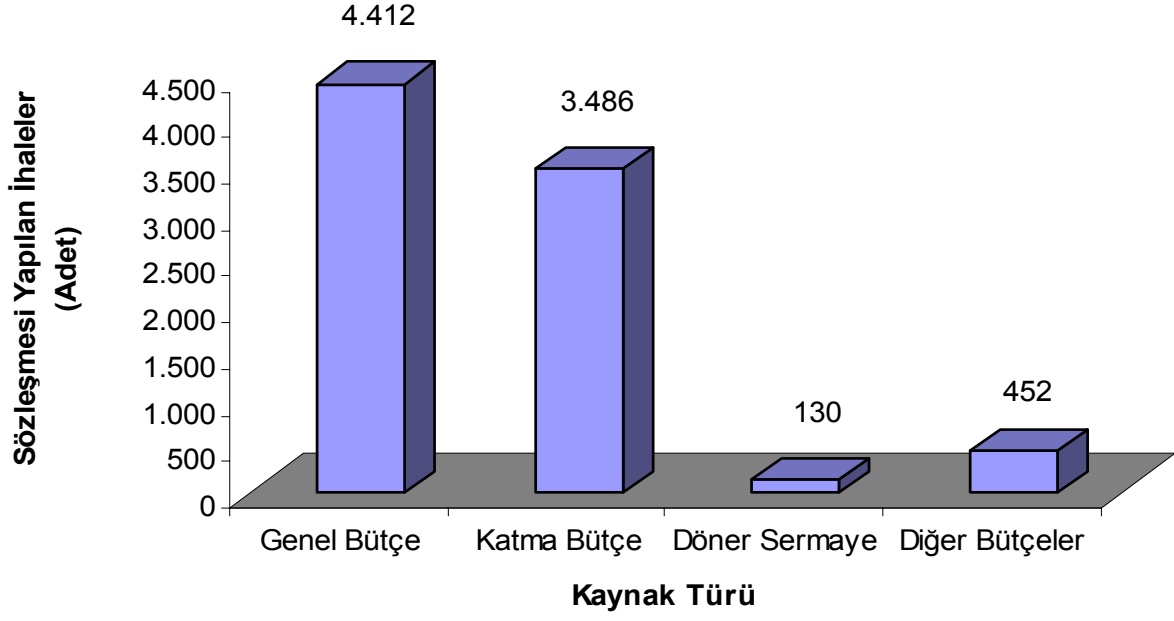


4. İHALELERİN KAYNAK TÜRÜNE GÖRE SINIFLANDIRILMASI :

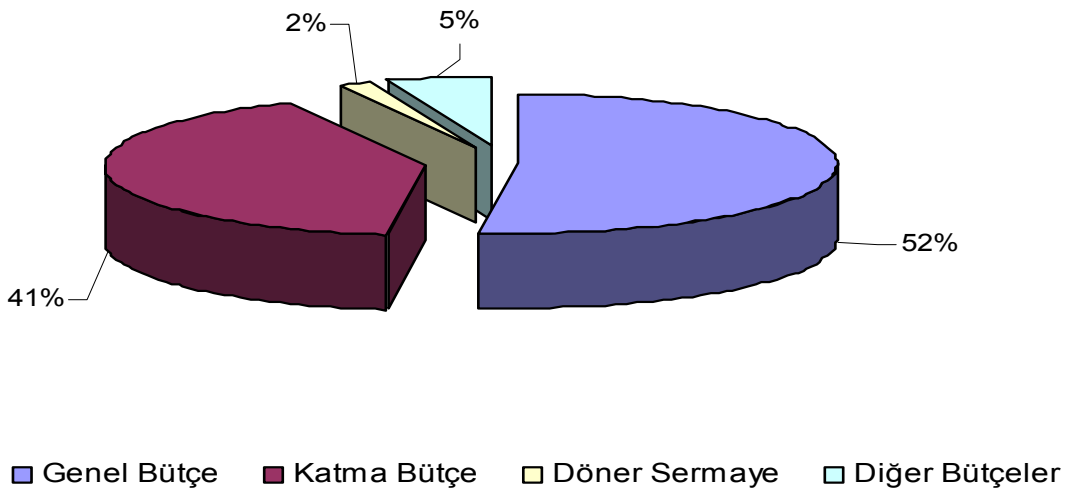
Gerçekleşen ihalelerin finansmanın bütçelere göre gruplandırılması yapılmıştır. Gruplandırılmada dört ana kaynak türü dikkate alınmış olup bunlar Genel Bütçe, Katma Bütçe, Döner Sermaye ve Diğer (işletme bütçesi, fon, pansiyon bütçesi vb) olarak tanımlanmıştır. Kaynak türüne göre ihalelerin adet ve tutar bazında sınıflandırılması aşağıdaki tablo ve diyagramlarda verilmiştir. Adet ve tutar bazında finansman kaynağı genel bütçe olan ihalelerin ilk sırada yer aldığı ikinci sırada ise finansman kaynağının adet ve tutar bazında katma bütçe olduğu görülmektedir.

KAMU İHALELERİNİN KAYNAK TÜRÜNE GÖRE SINIFLANDIRILMASI				
Kaynak Türü	Miktarı		Tutarı	
	Adet	%	Milyon TL.	%
Genel Bütçe	4.412	52	302.242.343	47
Katma Bütçe	3.486	41	276.700.499	43
Döner Sermaye	130	2	14.248.091	2
Diğer Bütçeler	452	5	44.006.160	7
TOPLAM	8.480	100	637.197.093	100

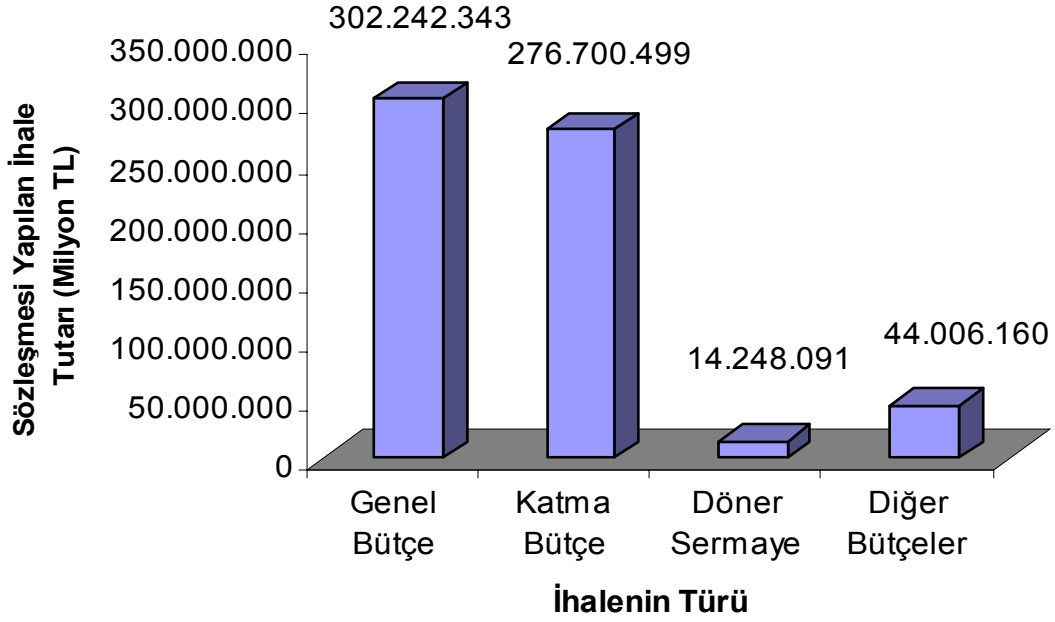
4.1. İhalelerin finansman kaynağı türüne göre adet bazında dağılımı :



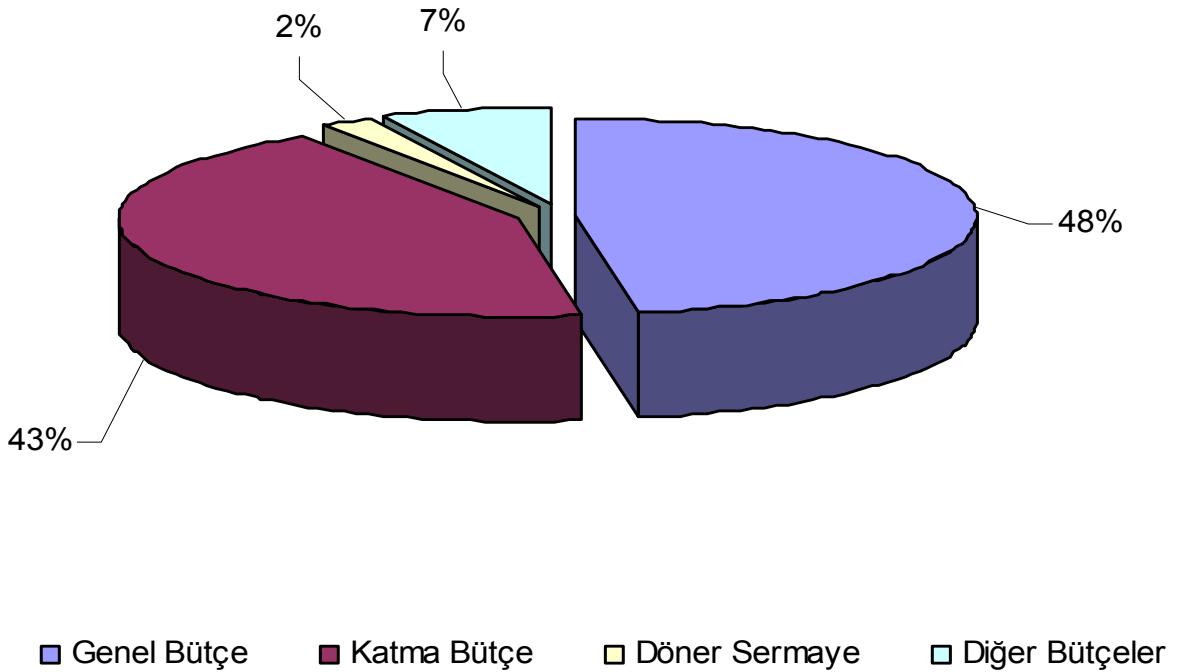
4.2. İhalelerin finansman kaynağı türüne göre adet bazında dağılımı(%):



4.3. İhalelerin finansman kaynağı türüne göre tutar bazında dağılımı (Milyon TL):



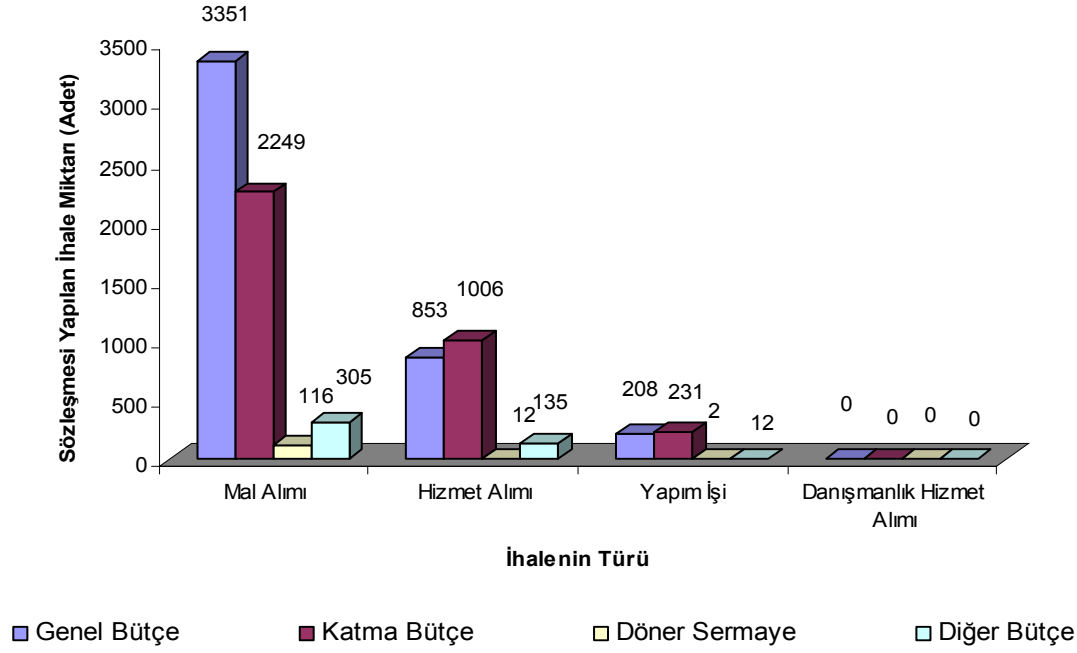
4.4. İhalelerin finansman kaynağı türüne göre tutar bazında dağılımı (%):



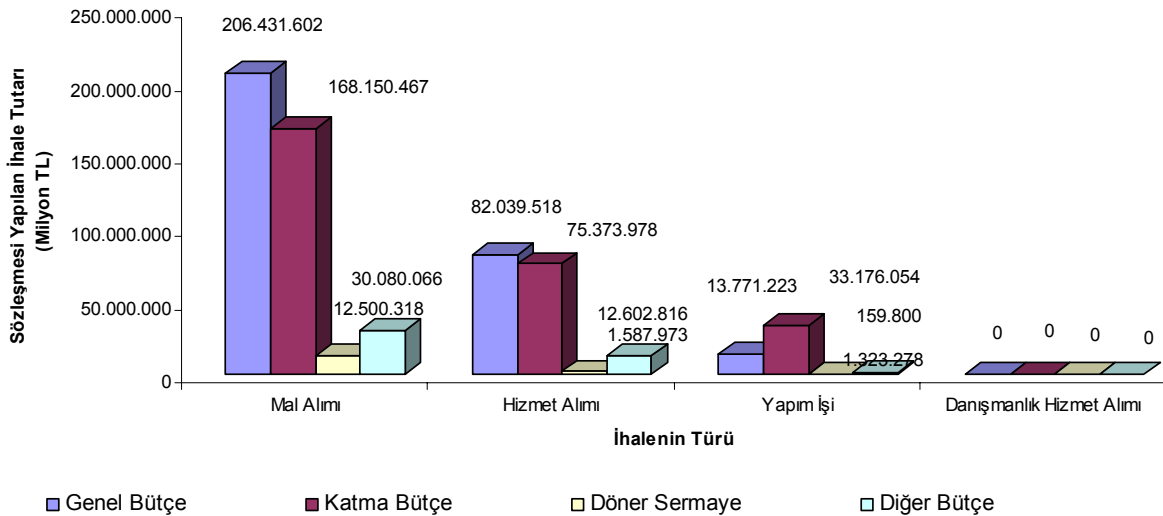
4.5. İhale Türlerine Göre Finansman Kaynaklarının Sınıflandırılması :

İhale türlerinin ihale finansman kaynaklarına göre adet ve tutar bazında analizi yapılarak gruplandırılmış ve hesaplamalar yapılarak sonuçlar aşağıdaki diyagramlarda verilmiştir. Mal alımı ihalelerinin finansmanında adet ve tutar bazında genel bütçenin ilk sırada yer aldığı görülmektedir. Hizmet alımı ihalelerinin finansmanında ise adet bazında katma bütçenin ve tutar bazında genel bütçenin birinci sırada olduğu görülmüştür.

4.6. İhale türüne göre finansman kaynağının adet bazında dağılımı :



4.7.İhale türüne göre finansman kaynaklarının sınıflandırılması :

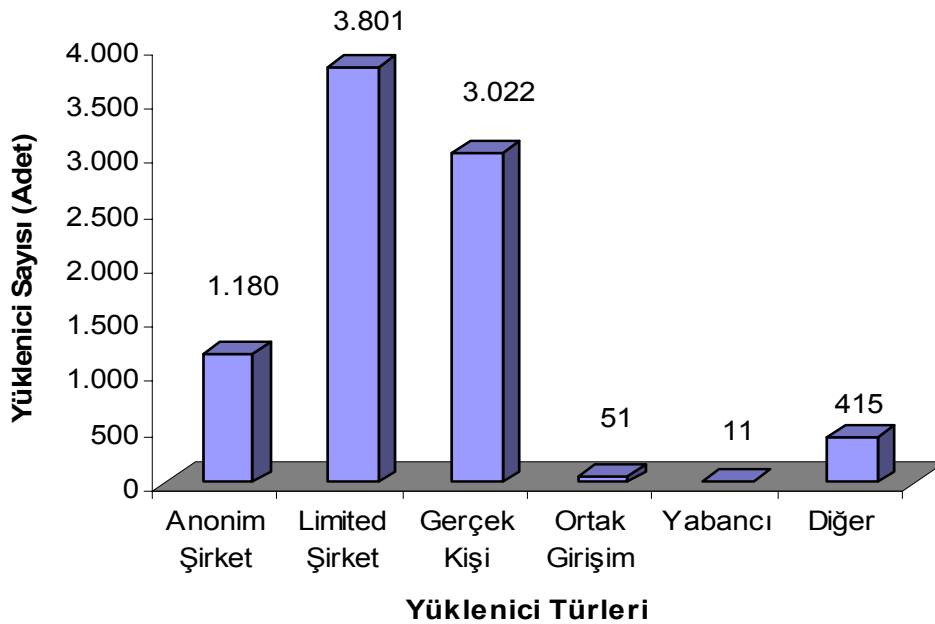


5. İHALELERİN YÜKLENİCİ TÜRÜNE GÖRE SINIFLANDIRILMASI :

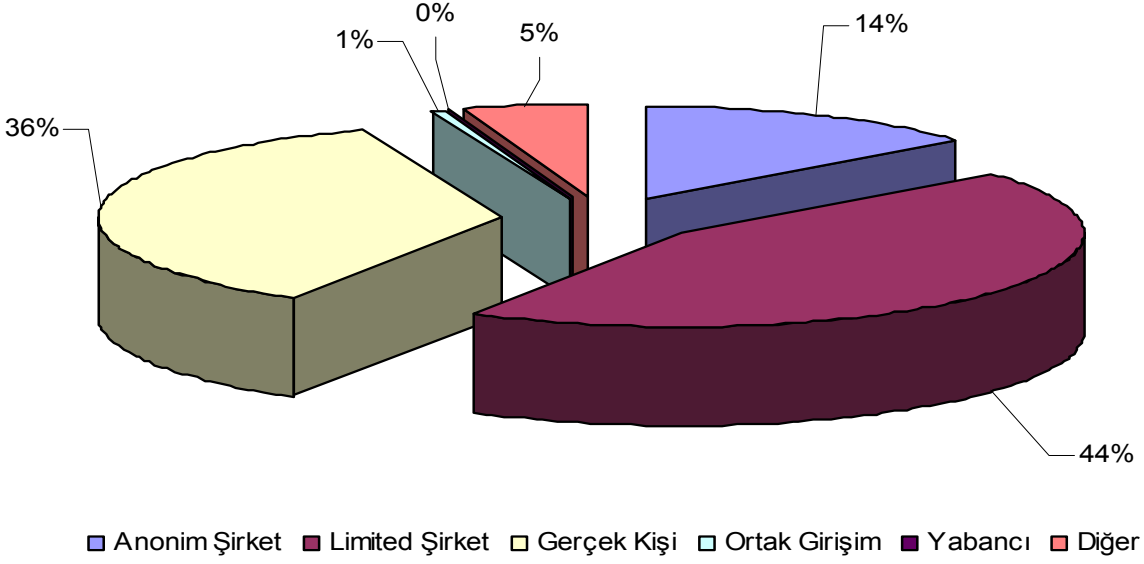
İhalelerin yüklenici türlerine göre gruplandırılması yapılmıştır. Gruplandırmada altı adet yüklenici türü dikkate alınmış olup bunlar Anonim Şirket, Limited Şirket, Gerçek Kişi, Ortak Girişim, Yabancı ve Diğerleri (Kolektif Şirket, Komandit Şirket, Adi Komandit Şirket, Kooperatifler) gibi olarak tanımlanmıştır. Bu gruplandırma bazında ihalelerin adet ve tutar bazında analizleri yapılarak, gerekli hesaplamalardan sonra sonuçlar aşağıdaki tablo ve diyagramlarda gösterilmiştir. Yüklenicilerden adet ve tutar bazında Limited şirketlerin ilk sırada olduğu görülmektedir. Tutar bazında ise İkinci sırada anonim şirketlerin yüklenici olduğu sonucu ortaya çıkmıştır. İhale yüklenicileri adet ve tutar bazında incelendiğinde kurumsal yapıda olan anonim ve Limited şirketlerin ağırlıklı olduğu görülmektedir. Bu şirketlerin toplamı adet bazında % 59 ve tutar bazında % 79 oranında ihalelerin yüklenicisidir.

KAMU İHALELERİNİN YÜKLENİCİ TÜRLERİNE GÖRE SINIFLANDIRILMASI				
Yüklenici Türü	GERÇEKLEŞEN İHALELER			
	Miktarı		Tutarı	
	Adet	%	Milyon TL.	%
Anonim Şirket	1.180	14	207.374.313	33
Limited Şirket	3.801	45	293.592.271	46
Gerçek Kişi	3.022	36	76.933.429	12
Ortak Girişim	51	1	30.860.412	5
Yabancı	11	0	13.939.392	2
Diğer	415	5	14.497.276	2
TOPLAM	8.480	100	637.197.093	100

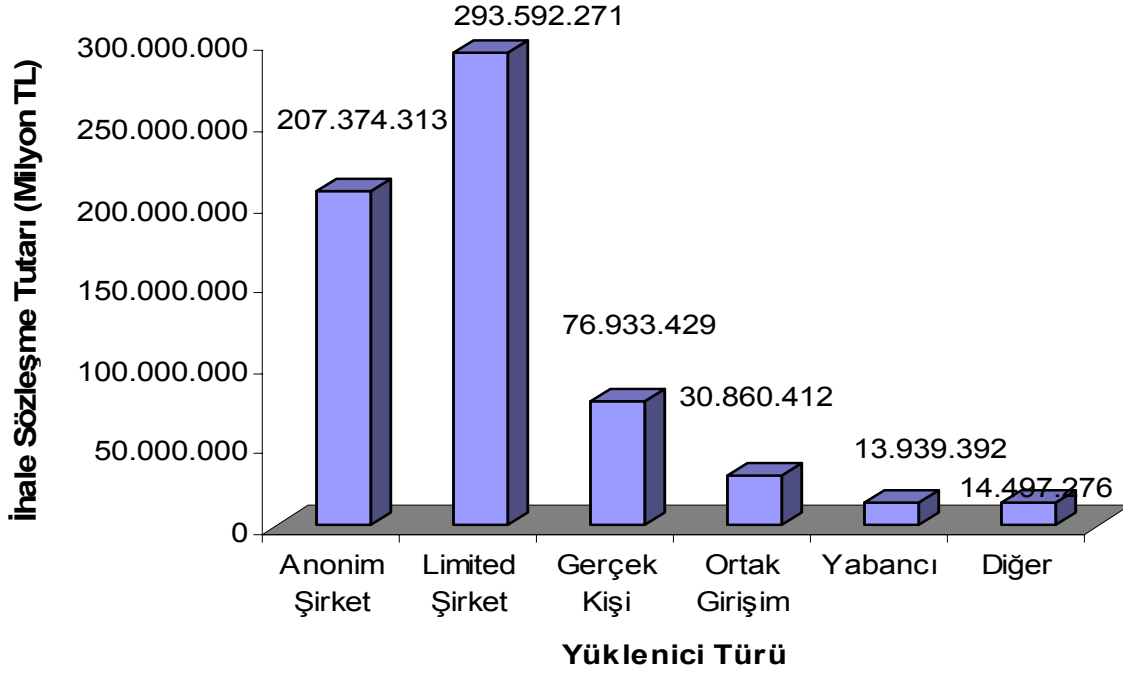
5.1. İhalelerin yüklenici türüne göre adet bazında dağılımı :



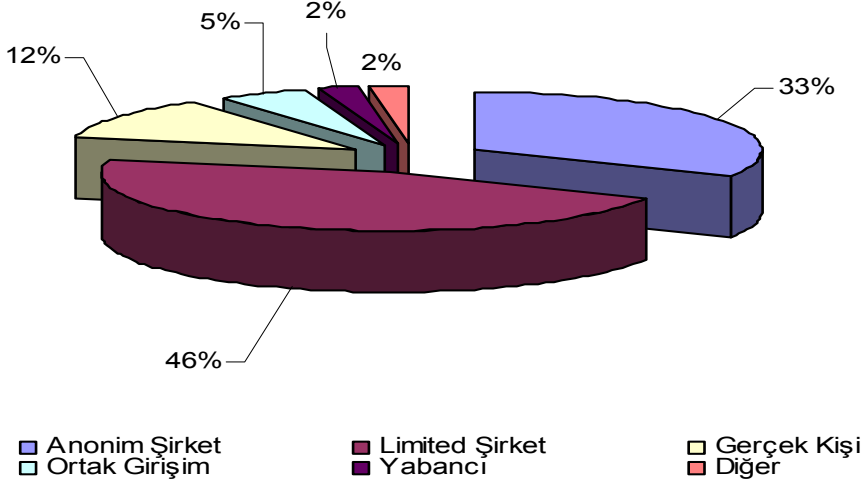
5.2. İhalelerin yüklenici türüne göre adet bazında dağılımı (%) :



5.3. İhalelerin yüklenici türüne göre tutar bazında dağılımı(Milyon TL) :



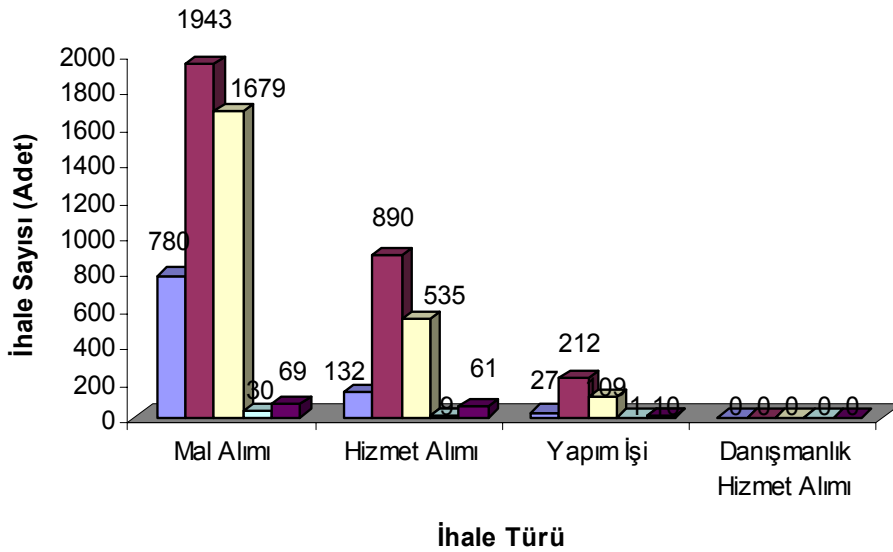
5.4. İhalelerin yüklenici türüne göre tutar bazında dağılımı(%) :



5.5. İhale Türlerinin Yüklenicilere Göre Sınıflandırılması :

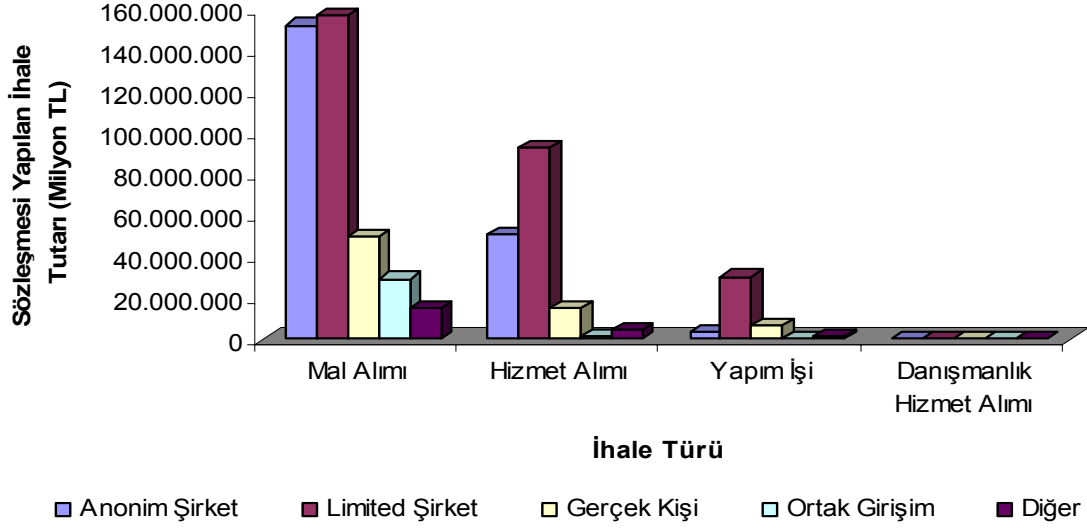
İhale türlerinin ihale yüklenicilerine göre adet ve tutar bazında analizi yapılarak gruplandırılmış ve hesaplamalar yapılarak sonuçlar aşağıdaki diyagramlarda verilmiştir. Mal ve hizmet alımı ihalelerinde adet ve tutar bazında birinci sırada Limited şirketler yer almıştır. Mal ve hizmet alımı ihalelerinde adet bazında ikinci sırada gerçek kişiler olmasına rağmen tutar bazında ikinci sırada anonim şirketlerin olduğu görülmüştür.

5.6. İhale türlerinin yüklenicilere göre adet bazında dağılımı :



■ Anonim Şirket ■ Limited Şirket ■ Gerçek Kişi ■ Ortak Girişim ■ Diğer

5.7. İhale türlerinin yüklenicilere göre tutar bazında dağılımı (Milyon TL.) :

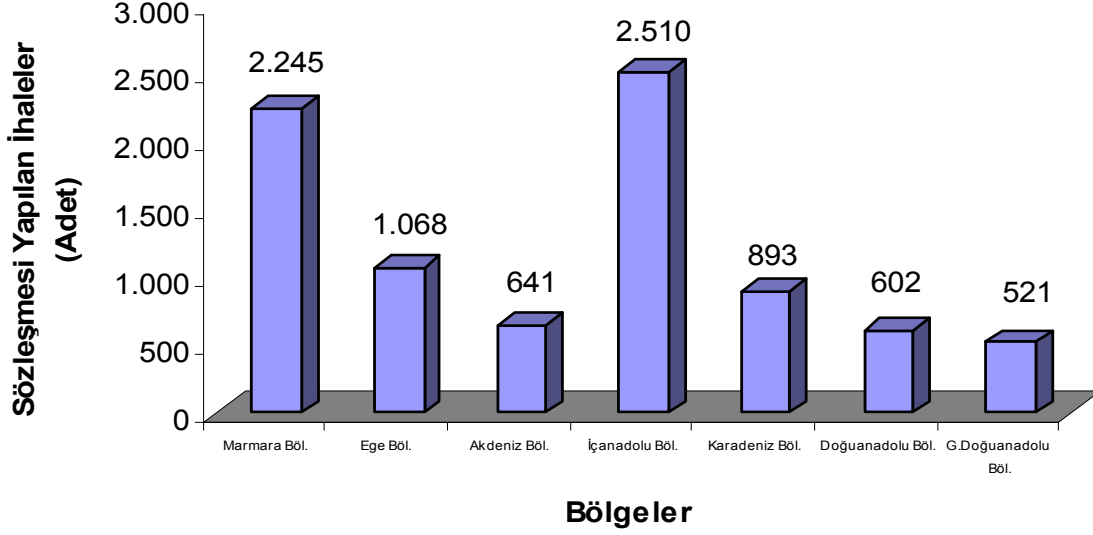


6. İHALELERİN BÖLGELER BAZINDA SINIFLANDIRILMASI :

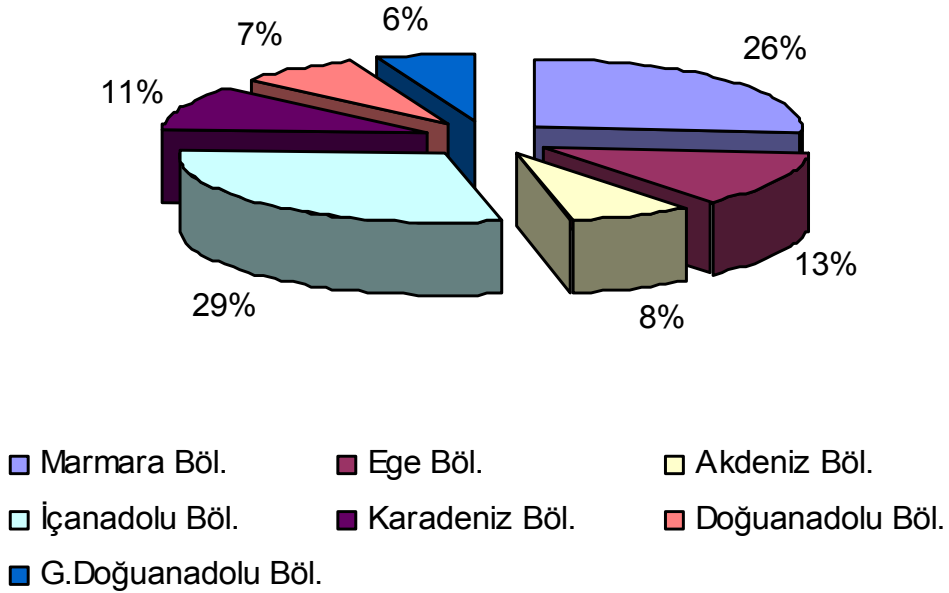
Gerçekleşen ihaleler Türkiye'nin bölgelerine göre adet ve tutar bazında analiz edilerek sınıflandırılarak düzenlenmiş ve hesaplamalar yapılarak sonuçlar aşağıdaki tablo ve diyagramlarda verilmiştir.

KAMU İHALELERİNİN BÖLGELER BAZINDA SINIFLANDIRILMASI				
	SOZLEŞMESİ YAPILAN İHALELER			
	Miktarı		Tutarı	
Bölgeler	Adet	%	Milyon TL.	%
Marmara Böl.	2.245	26	118.575.328	19
Ege Böl.	1.068	13	50.114.376	8
Akdeniz Böl.	641	8	63.705.567	10
İç Anadolu Böl.	2.510	30	269.534.720	42
Karadeniz Böl.	893	11	34.334.193	5
Doğuanadolu Böl.	602	7	58.375.545	9
G.Doğuanadolu Böl.	521	6	42.557.365	7
DÜŞEY TOPLAM	8.480	100	637.197.093	100

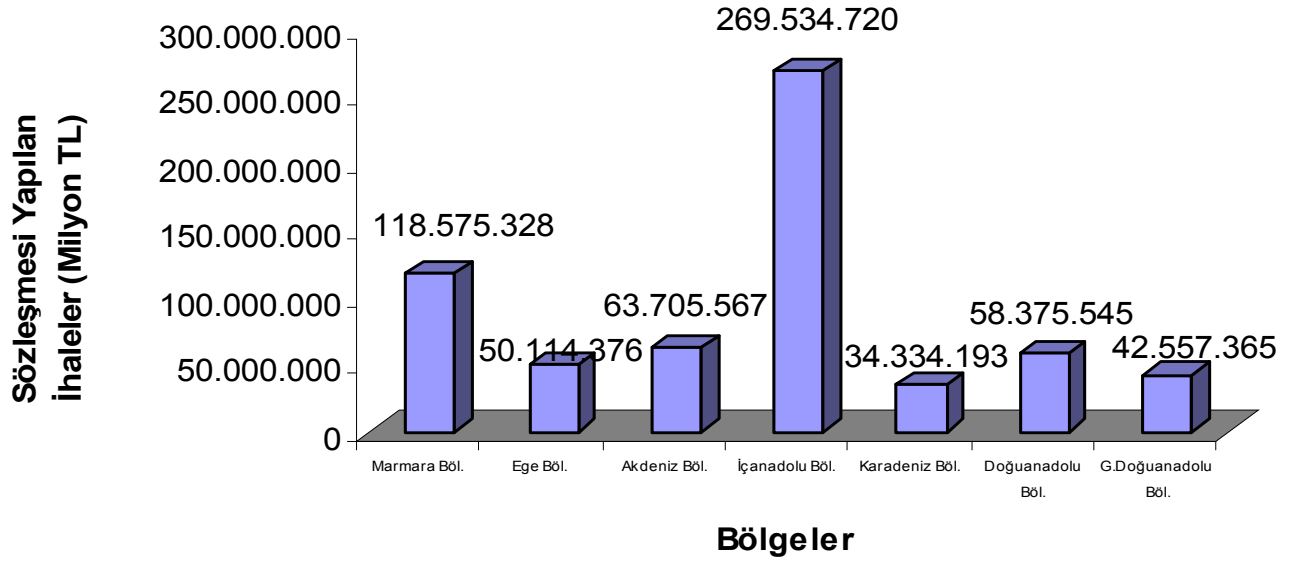
6.1. İhalelerin bölgelere göre adet bazında dağılımı:



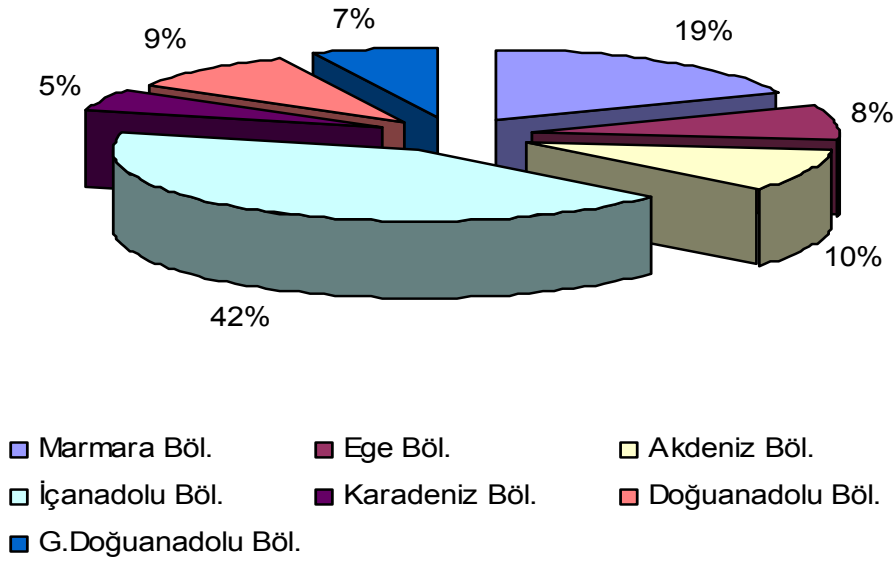
6.2. İhalelerin adet bazında bölgelere göre dağılımları (%):



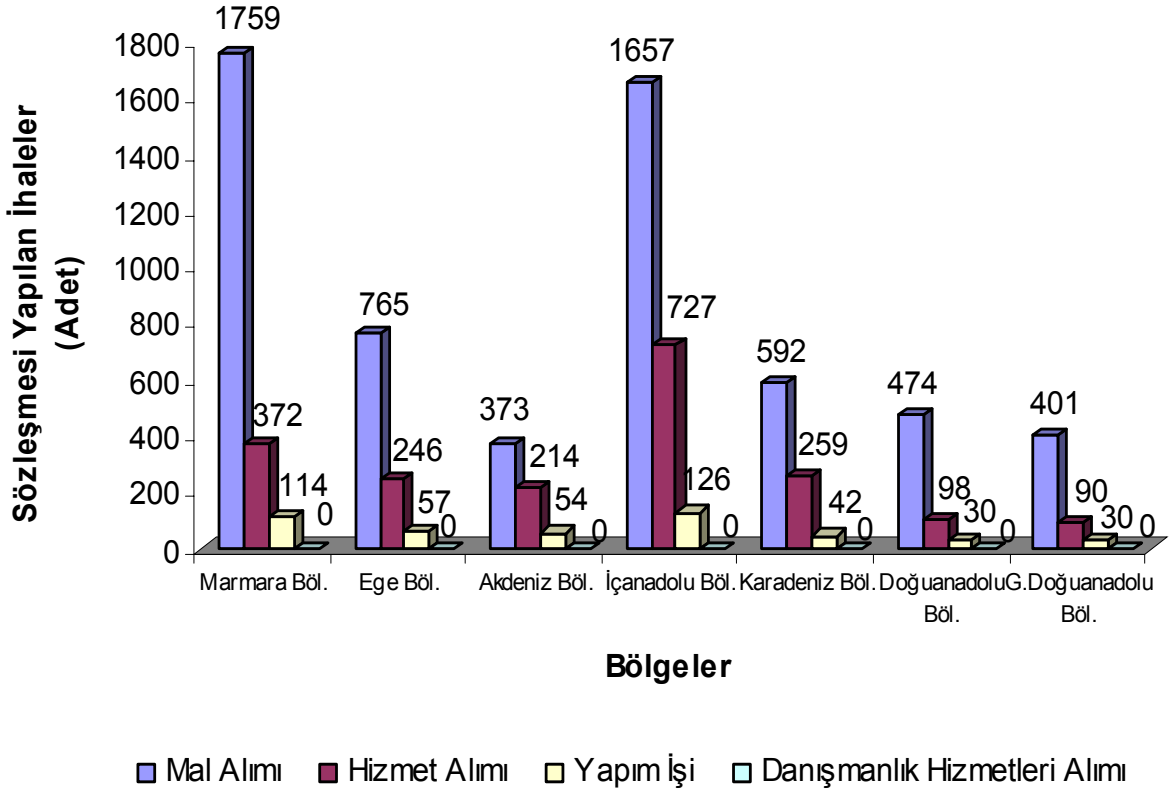
6.3. İhalelerin tutar bazında bölgelere göre dağılımı(Milyon TL) :



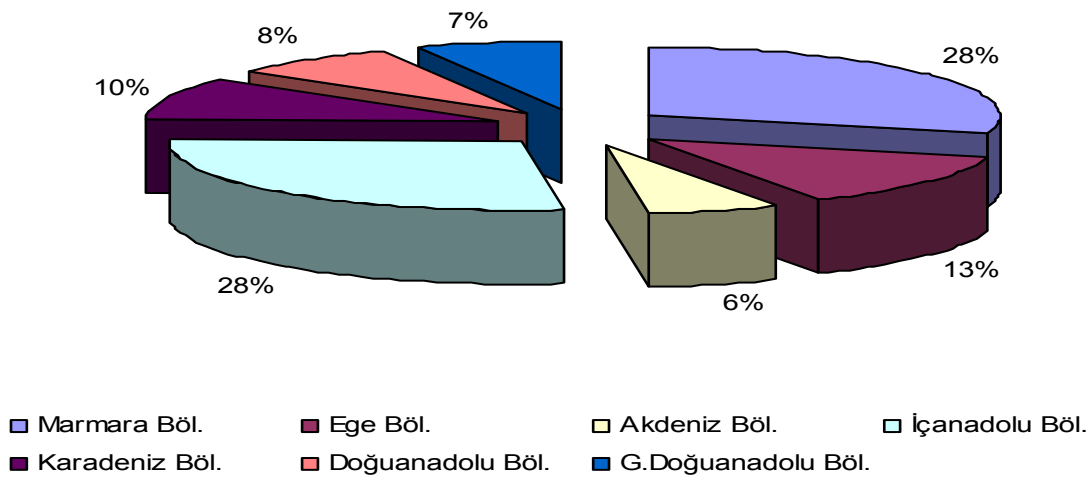
6.4. İhalelerin tutar bazında bölgelere göre dağılımı(%) :



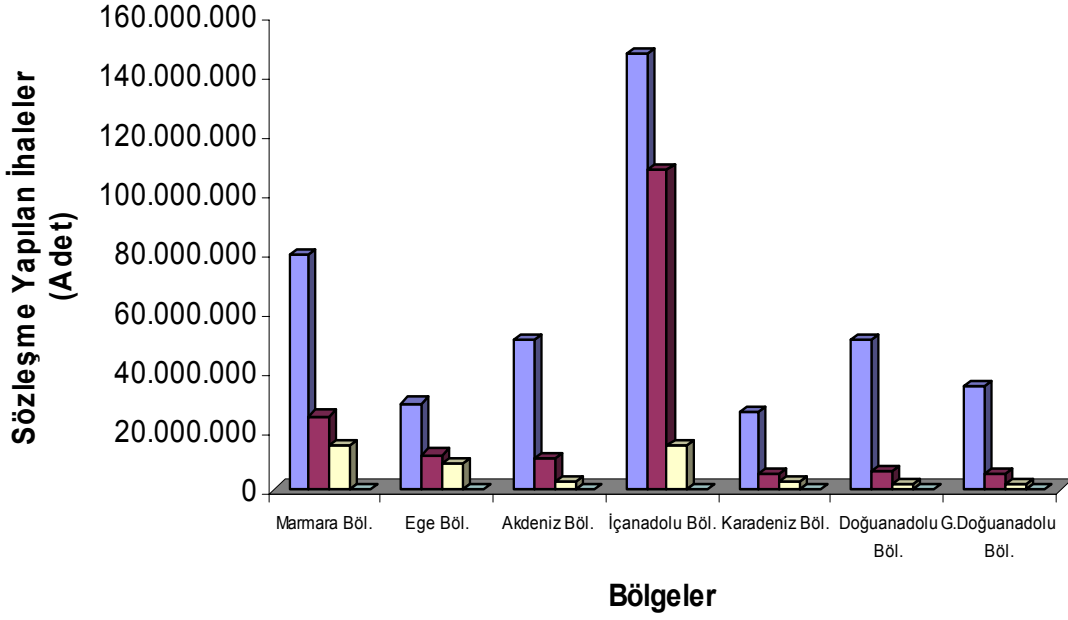
6.5. İhalelerin adet bazında bölgelere göre dağılımları:



6.6. İhalelerin adet bazında bölgelere göre dağılımı (%):

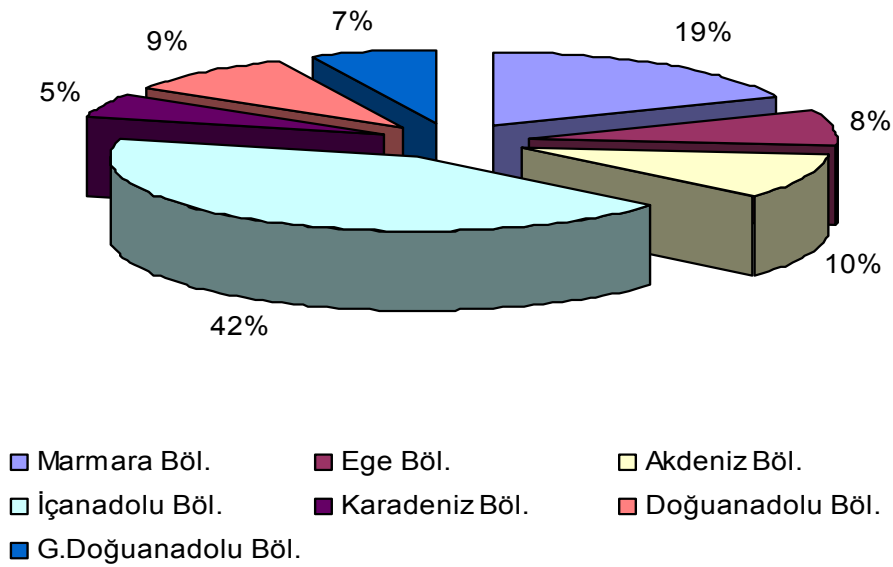


6.7. İhalelerin tutar bazında bölgelere dağılımı (Milyon TL):



■ Mal Alımı ■ Hizmet Alımı ■ Yapım İşi ■ Danışmanlık Hizmetleri Alımı

6.8. İhalelerin tutar bazında bölgelere dağılımı(%):

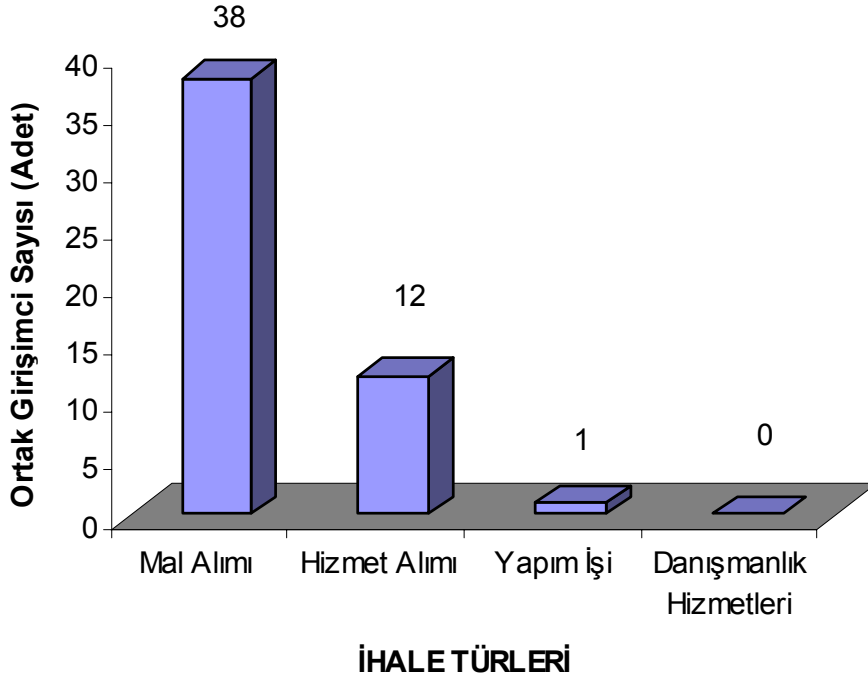


■ Marmara Böl. ■ Ege Böl. ■ Akdeniz Böl.
 ■ İç Anadolu Böl. ■ Karadeniz Böl. ■ Doğu Anadolu Böl.
 ■ G.Doğu Anadolu Böl.

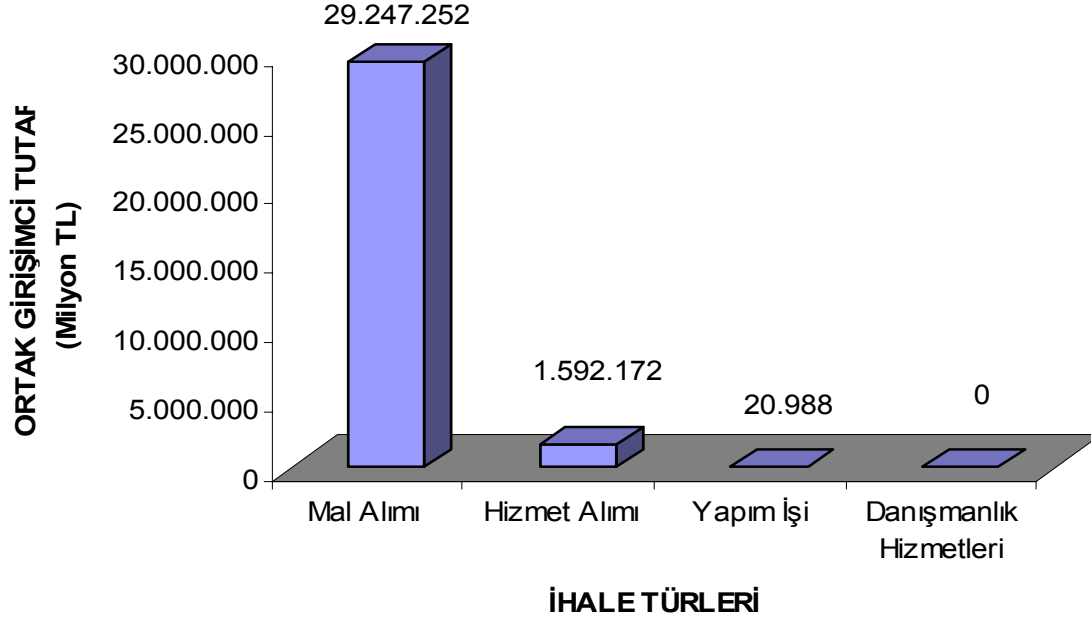
7. İhalelerin yüklenicisi olan ortak girişimcilerin sınıflandırılması :

İHALELERİNİN YÜKLENİCİSİ OLAN ORTAK GİRİŞİMCİLERİN SINIFLANDIRILMASI						
	Sözleşmesi Yapılan İhale Miktarı	Yüklenici Ortak Girişimci Miktarı	Oranı	Sözleşmesi Yapılan İhale Tutarı	Yüklenici Ortak Girişimci Tutarı	Oranı
İhale Türü	Adet	Adet	%	Milyon TL.	Milyon TL.	%
Mal Alımı	6.021	38	0,6	417.162.453	29.247.252	7,0
Hizmet Alımı	2.006	12	0,6	171.604.285	1.592.172	0,9
Yapım İşi	453	1	0,2	48.430.355	20.988	0,0
Danışmanlık Hizmetleri	0	0	0,0	0	0	0,0
DÜŞEY TOPLAM	8.480	51	0,6	637.197.093	30.860.412	4,8

7.1. İhalelerin yüklenicisi olan ortak girişimcilerinin adet bazında sınıflandırılması :



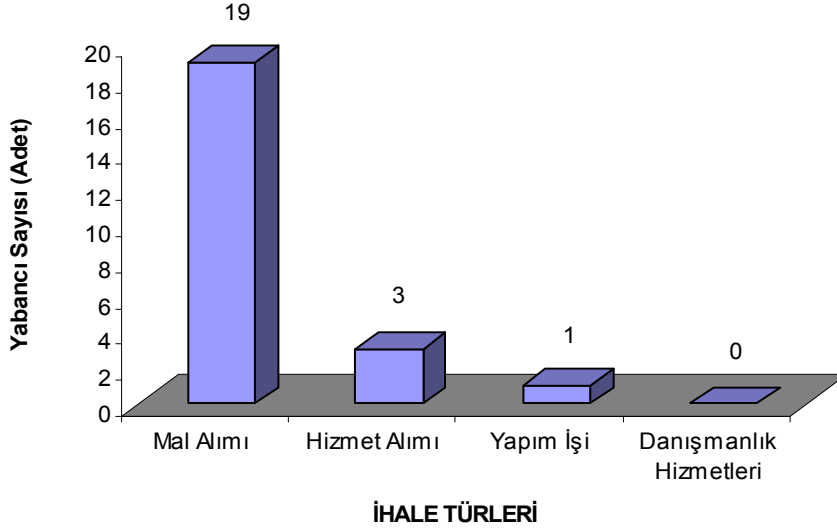
7.2. İhalelerin yüklenicisi olan ortak girişimcilerinin tutar bazında sınıflandırılması :



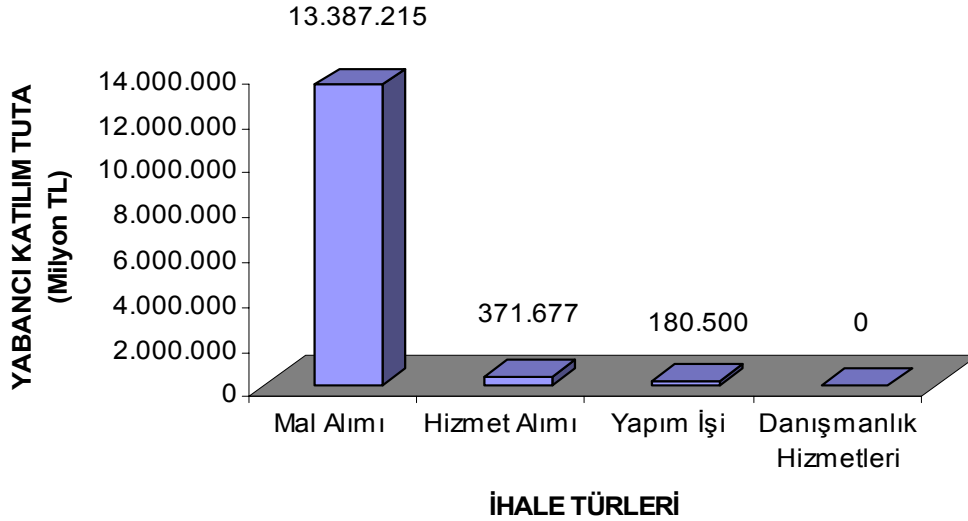
8. İhalelerin Yüklenicisi olan Yabancıların Sınıflandırılması :

İHALELERE KATILAN YABANCILARIN ADET VE TUTAR BAZINDA SINIFLANDIRILMASI										
İhale Türü	Sözleşmesi Yapılan İhale Miktarı	İhaleye Katılan Yabancı Miktarı	Oranı	Yabancı Yüklenici Miktarı	Oranı	Sözleşmesi Yapılan İhale Tutarı	Yabancı Katılımcı İhale Tutarı	Oranı	Yabancı Yüklenici İhale Tutarı	Oranı
	Adet	Adet	%	Adet	%	Milyon TL.	Milyon TL.	%	Milyon TL.	%
Mal Alımı	6.021	19	0,32	8	0,1	417.162.453	13.387.215	3,21	13.387.215	3,21
Hizmet Alımı	2.006	3	0,15	2	0,1	171.604.285	371.677	0,22	371.677	0,22
Yapım İşi	453	1	0,22	1	0,2	48.430.355	180.500	0,37	180.500	0,37
Danışmanlık Hizmetleri	0	0	0,00	0	0,0	0	0	0,00	0	0,00
DÜŞEY TOPLAM	8.480	23	0,27	11	0,1	637.197.093	13.939.392	2,19	13.939.392	2,19

8.1. İhalelere Katılan Yabancıların Adet Bazında Sınıflandırılması :



8.2. İhalelere Katılan Yabancıların Tutar Bazında Sınıflandırılması (Milyon TL) :



9. İHALELERDE SÖZLEŞME BEDELİNİN YAKLAŞIK MALİYETE GÖRE ORANLANMASI:

Bu bölümde sözleşmesi yapılan ihalelerin sözleşme bedellerinin yaklaşık maliyetlere göre irdelemesi yapılmıştır. Analizler ihale türleri ve usulleri bazında yapılarak sonuçlar aşağıdaki tablo ve diyagramlarda ortaya konmuştur.

Sonuçlar ihale türlerine göre irdelendiğinde;

Mal alımı ihalelerinde ortalama sözleşme bedeli yaklaşık maliyetin % 85'i oranında gerçekleşmiştir. Bu oran en düşük düzeye açık ihale usulünde en yüksek seviyeye pazarlık usulünde ulaşmıştır.



Hizmet alımı ihalelerinde ortalama sözleşme bedeli yaklaşık maliyetin % 94' ü oranında gerçekleşmiştir. Bu oran en düşük düzeye açık ihale usulü ihalelerde, en yüksek seviyeye pazarlık usulünde ihalelerinde ulaşmıştır.

Yapım işi ihalelerinde ortalama sözleşme bedeli yaklaşık maliyetin % 72'si oranında gerçekleşmiştir. Bu oran en düşük düzeye açık ihale usulü ihalelerde, en yüksek seviyeye doğrudan temin usulü ihalelerinde ulaşmıştır.

Sonuçlar ihale usullerine göre irdelendiğinde;

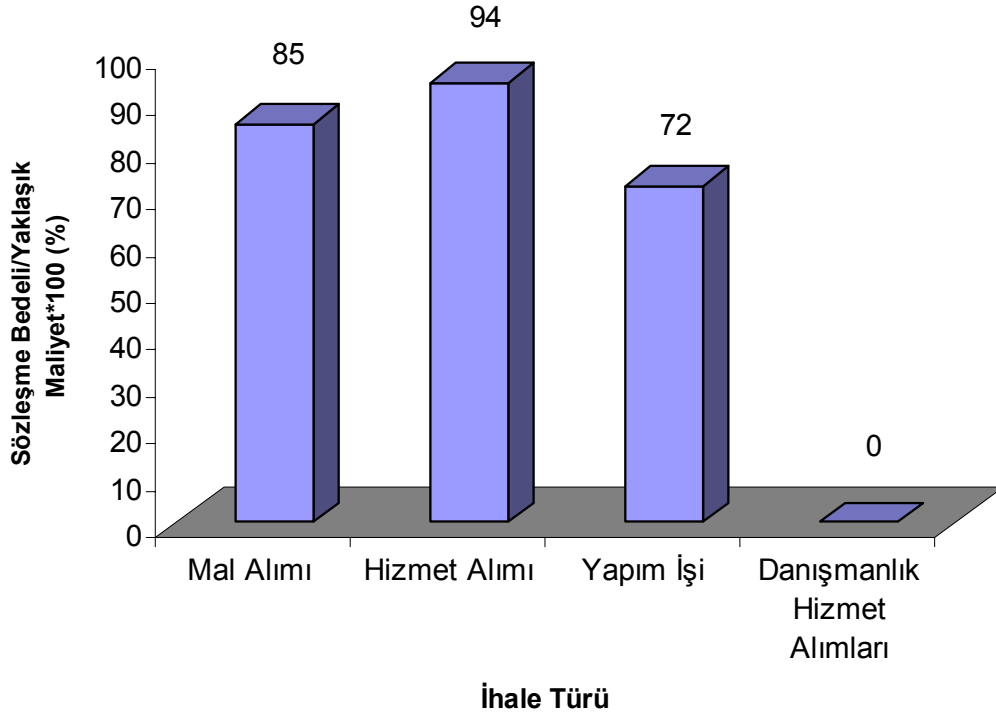
Açık ihale usulüne göre yapılan ihalelerin ortalama sözleşme bedeli yaklaşık maliyetin % 80'i oranında gerçekleşmiştir. Bu oran en düşük düzeye yapım işi ihalelerinde, en yüksek seviyeye hizmet alımı ihalelerinde ulaşmıştır.

Pazarlık usulüne göre yapılan ihalelerin ortalama sözleşme bedeli yaklaşık maliyetin % 98'i oranında gerçekleşmiştir. Bu oran en düşük düzeye yapım işi ihalelerinde, en yüksek seviyeye hizmet alımı ihalelerinde ulaşmıştır.

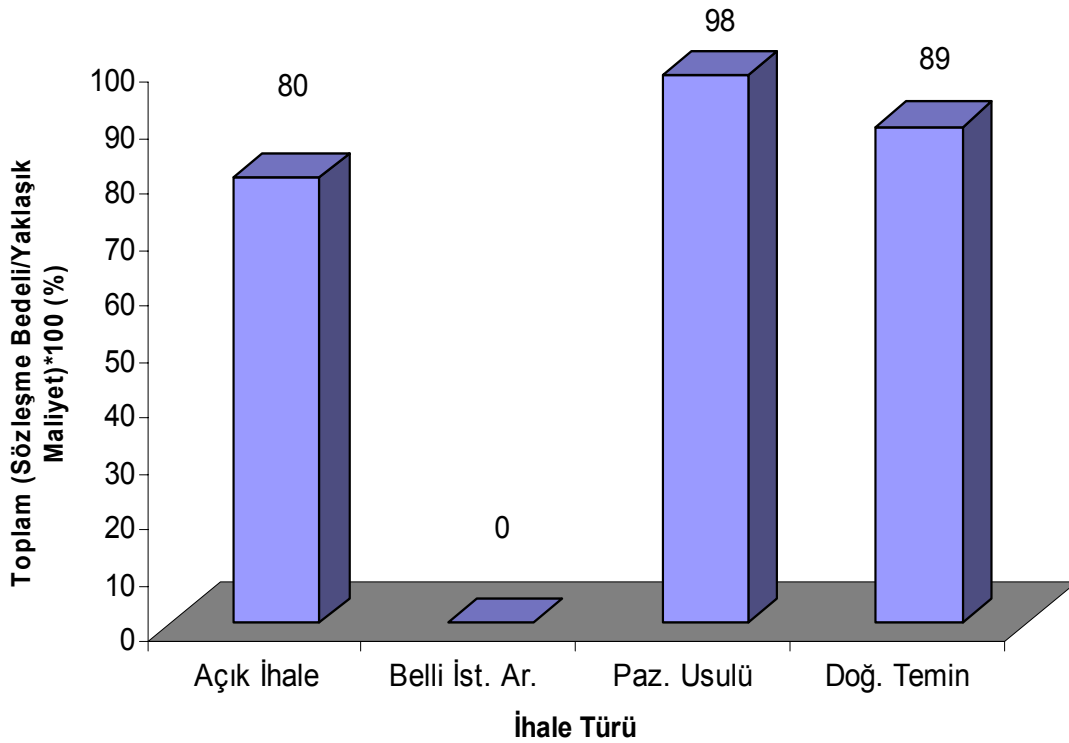
Doğrudan temin usulüne göre yapılan ihalelerin ortalama sözleşme bedeli yaklaşık maliyetin % 89'u oranında gerçekleşmiştir. Bu oran en düşük düzeye mal alımı ihalelerinde, en yüksek seviyeye yapım işi ihalelerinde ulaşmıştır.

KAMU İHALELERİNDE TOPLAM (SÖZLEŞME BEDELİ / YAKLAŞIK MALİYET) ORANLARI					
	Açık İhale	Belli İst. Ar.	Paz. Usulü	Doğ. Temin	Yatay Toplam
	Toplam Söz. Bed. /Toplam Yak. Maliyet	Toplam Söz. Bed. /Toplam Yak. Maliyet	Toplam Söz. Bed. /Toplam Yak. Maliyet	Toplam Söz. Bed. /Toplam Yak. Maliyet	
İhale Türü	%	%	%	%	%
Mal Alımı	80	0	94	88	85
Hizmet Alımı	83	0	109	89	94
Yapım İşİ	71	0	84	93	72
Danışmanlık Hizmet Alımları	0	0	0	0	0
Düşey Toplam	80	0	98	89	86

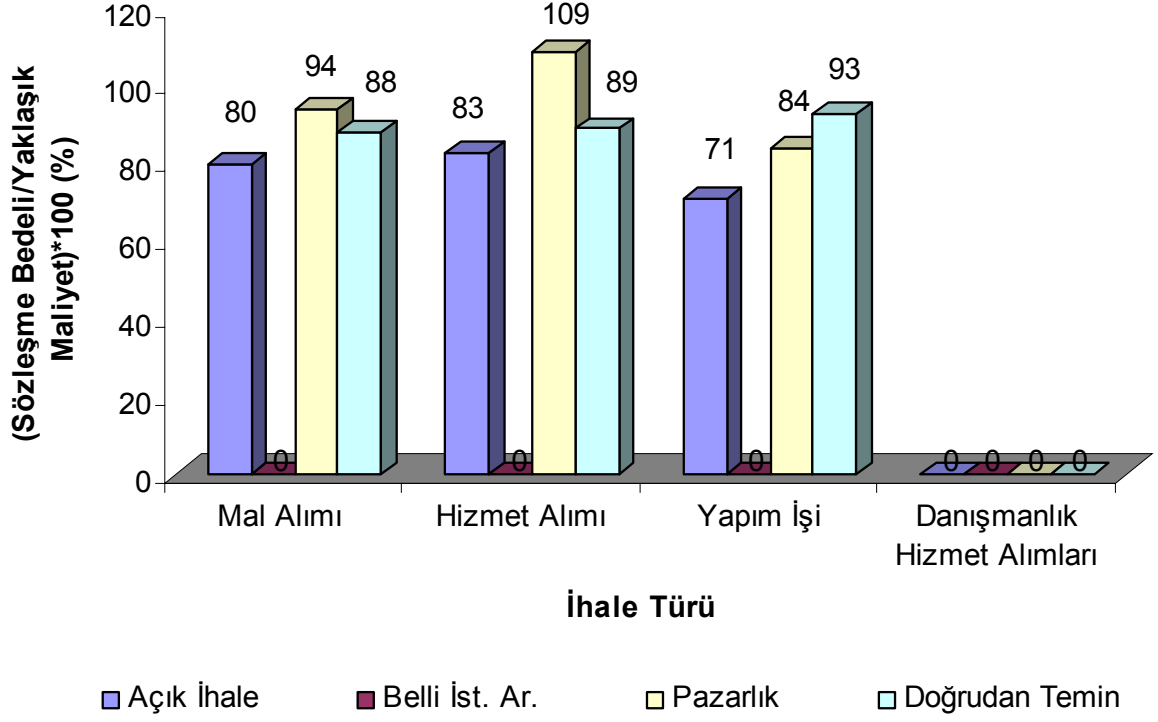
9.1. İhale türlerine göre toplam(söz. bed./ yak. Mal.) oranı(%) :



9.2. İhale usulüne göre toplam(söz. bed./ yak. Mal.) oranı(%)



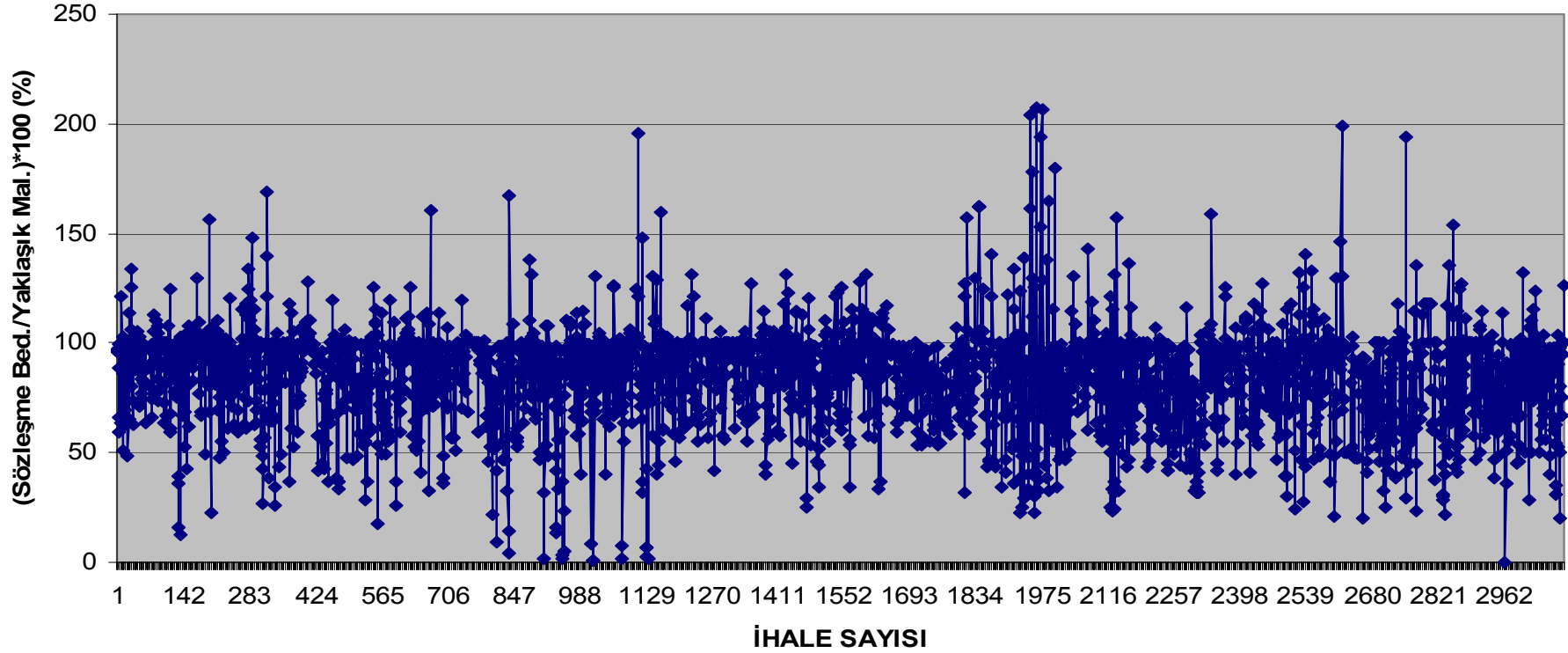
9.3. İhale Türlerinin İhale Usulüne göre toplam(söz. bedeli./ yak. mal.) oranı(%) :



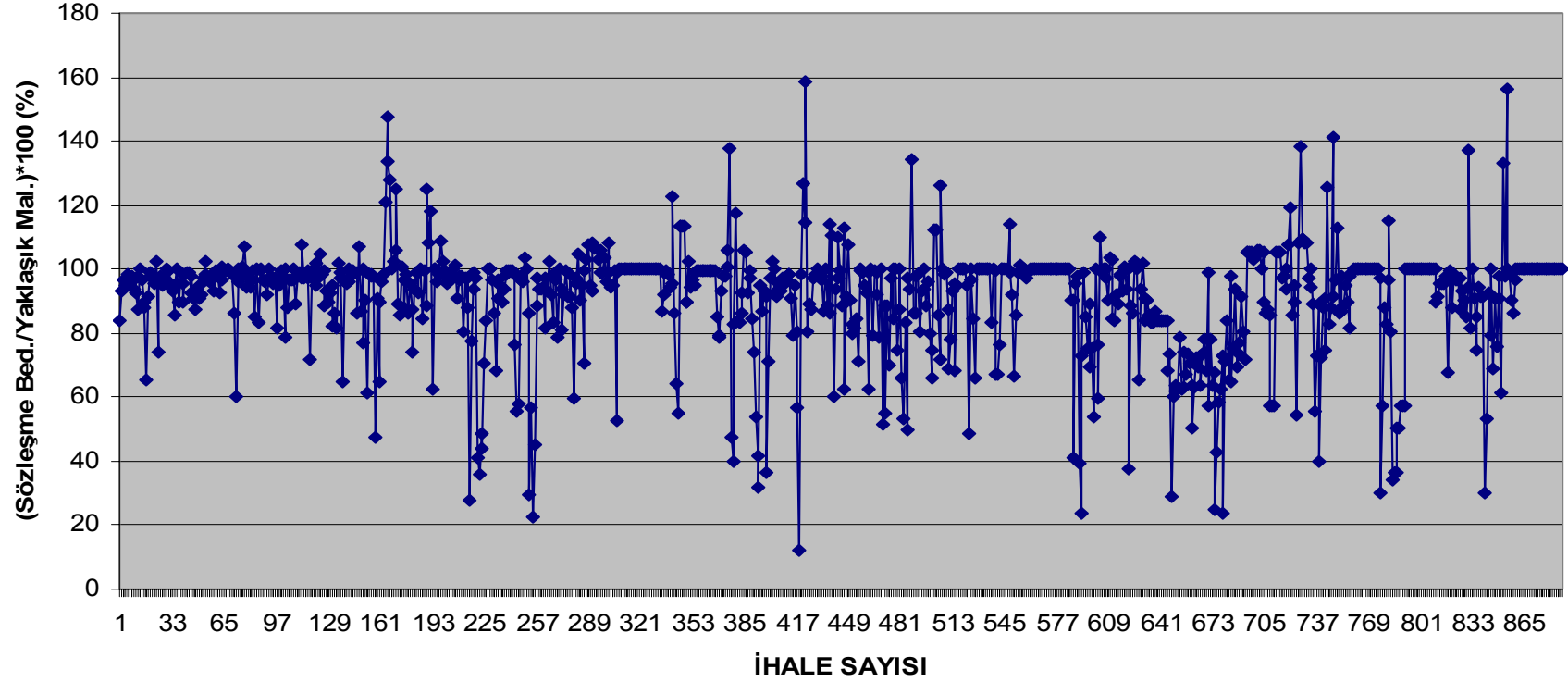
10. İhale Bazında Sözleşme Bedelinin Yaklaşık Maliyetlere Oranları :

Bu dönemde incelemesi yapılan 914 adet ihalenin sözleşme bedeli/ yaklaşık maliyet oranları ihale türleri bazında ihale usullerine göre hesaplanarak aşağıdaki diyagramlarda sunulmuştur.

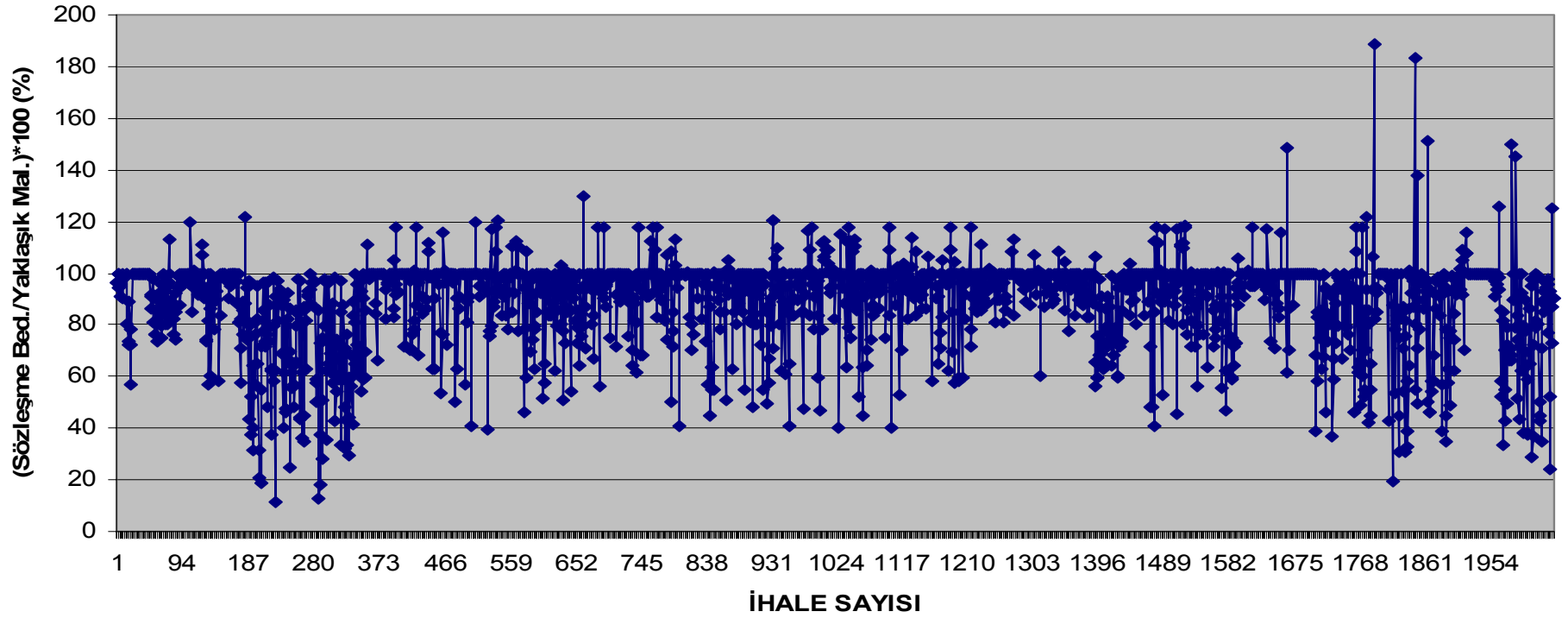
MAL ALIMI-Açık İhale Usulüne Göre Yapılan İhalelerde (Sözleşme Bedeli/Yaklaşık Maliyet) Dağılımı



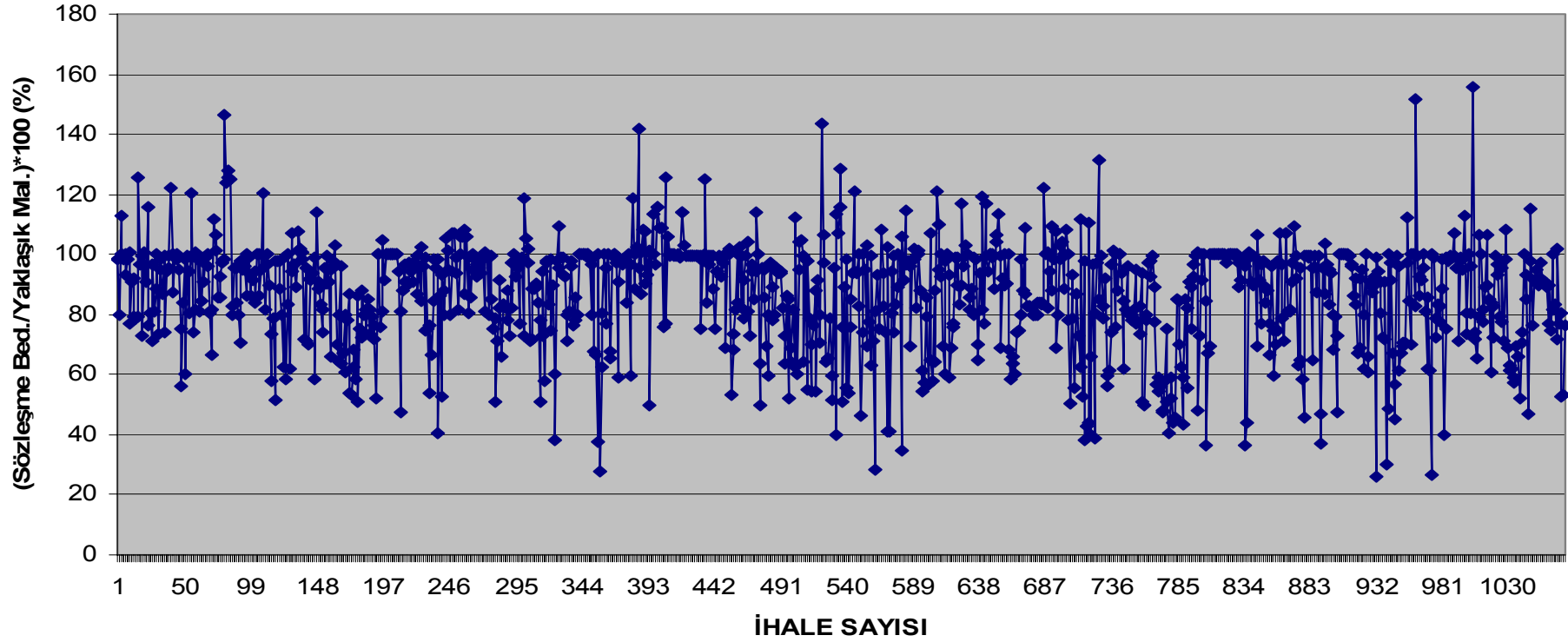
MAL ALIMI-Pazarlık Usulü İhalelerde (Sözleşme Bedeli/Yaklaşık Maliyet) Dağılımı



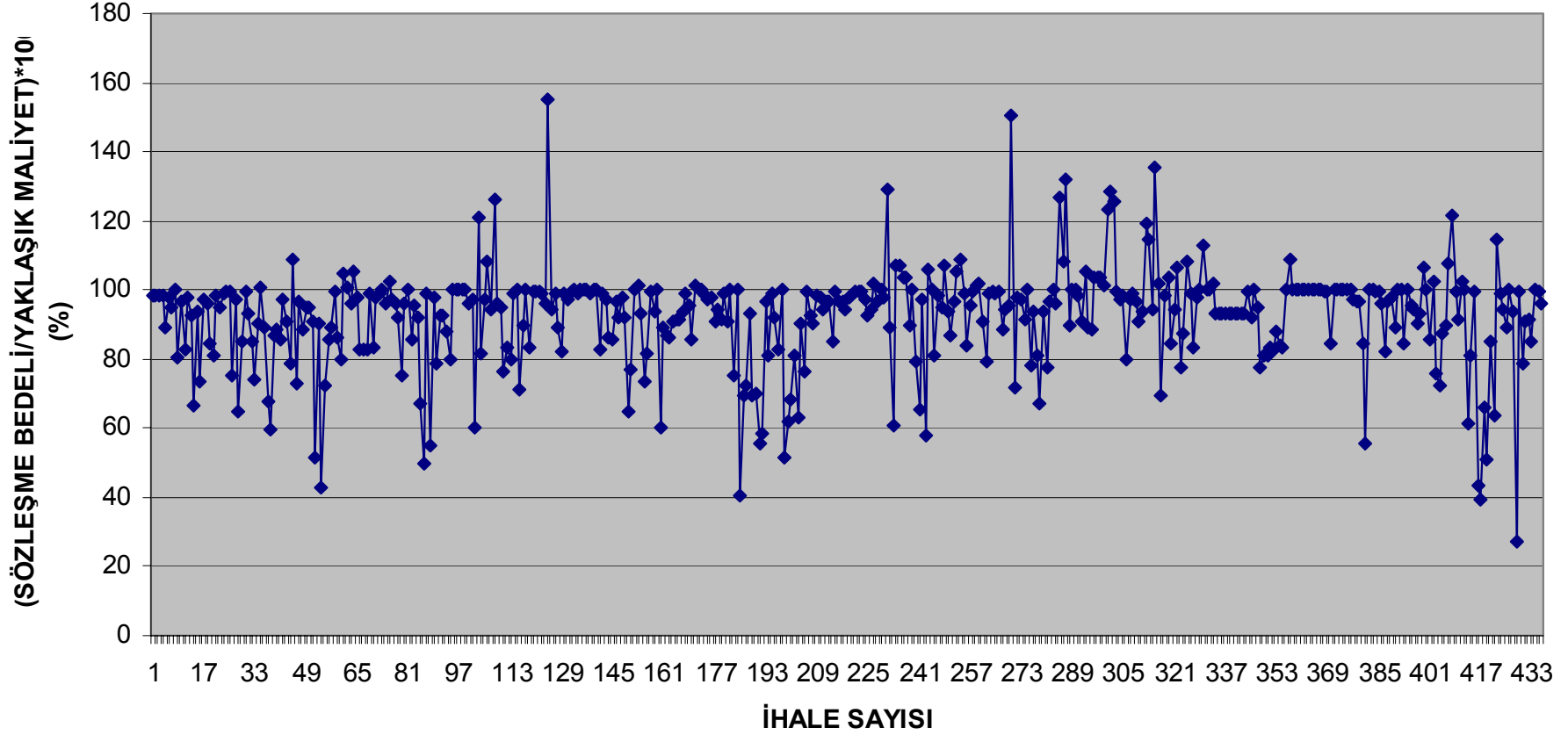
MAL ALIMI-Doğrudan Temin Yoluyla Yapılan İhalelerde (Sözleşme Bedeli/Yaklaşık Maliyet) Dağılımı



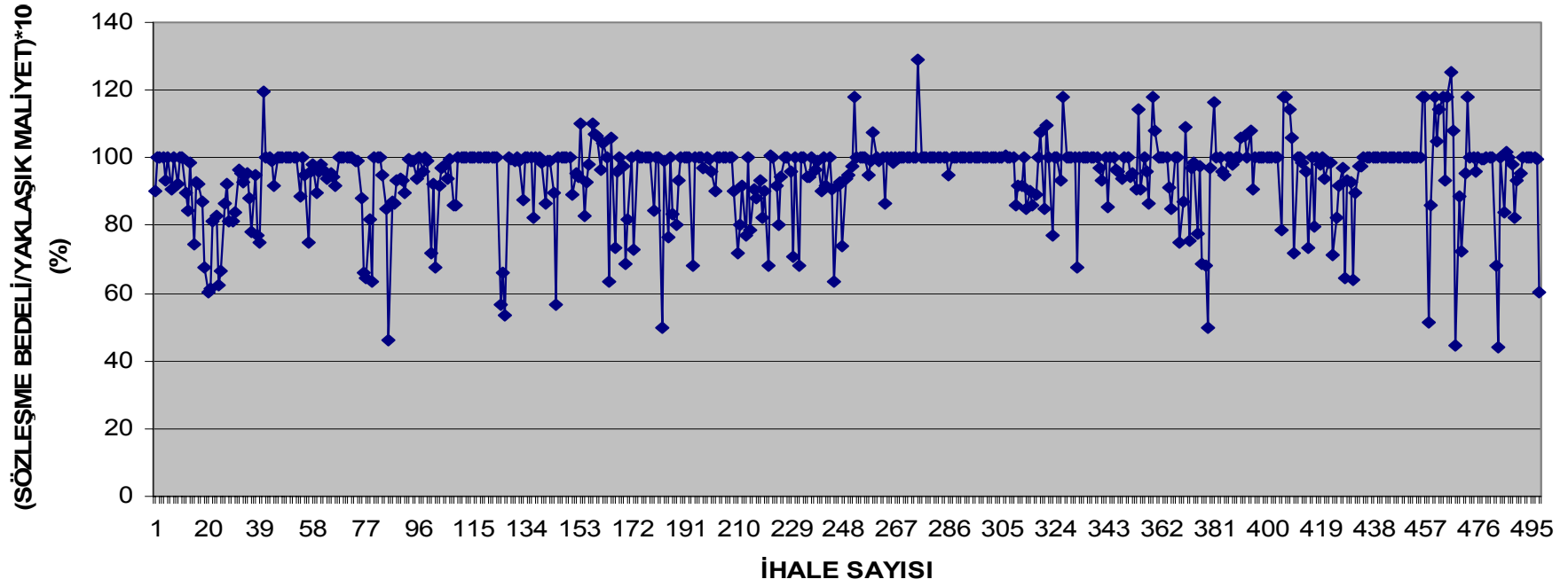
HİZMET ALIMI-Açık İhale Usulü İhalelerde (Sözleşme Bedeli/Yaklaşık Maliyet) Dağılımı



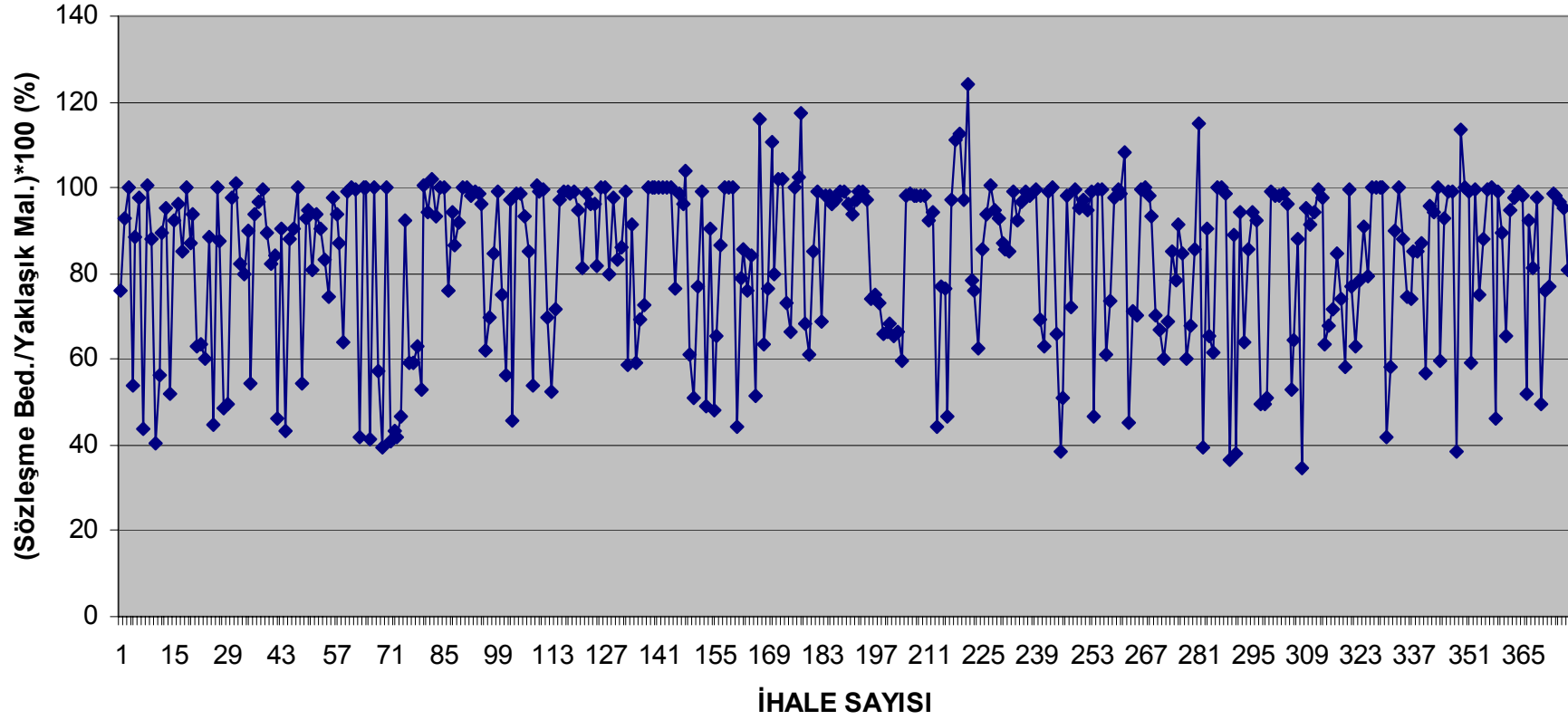
HİZMET ALIMI-Pazarlık Usulü İhalelerde (Sözleşme Bedeli/Yaklaşık Maliyet) Dağılımı



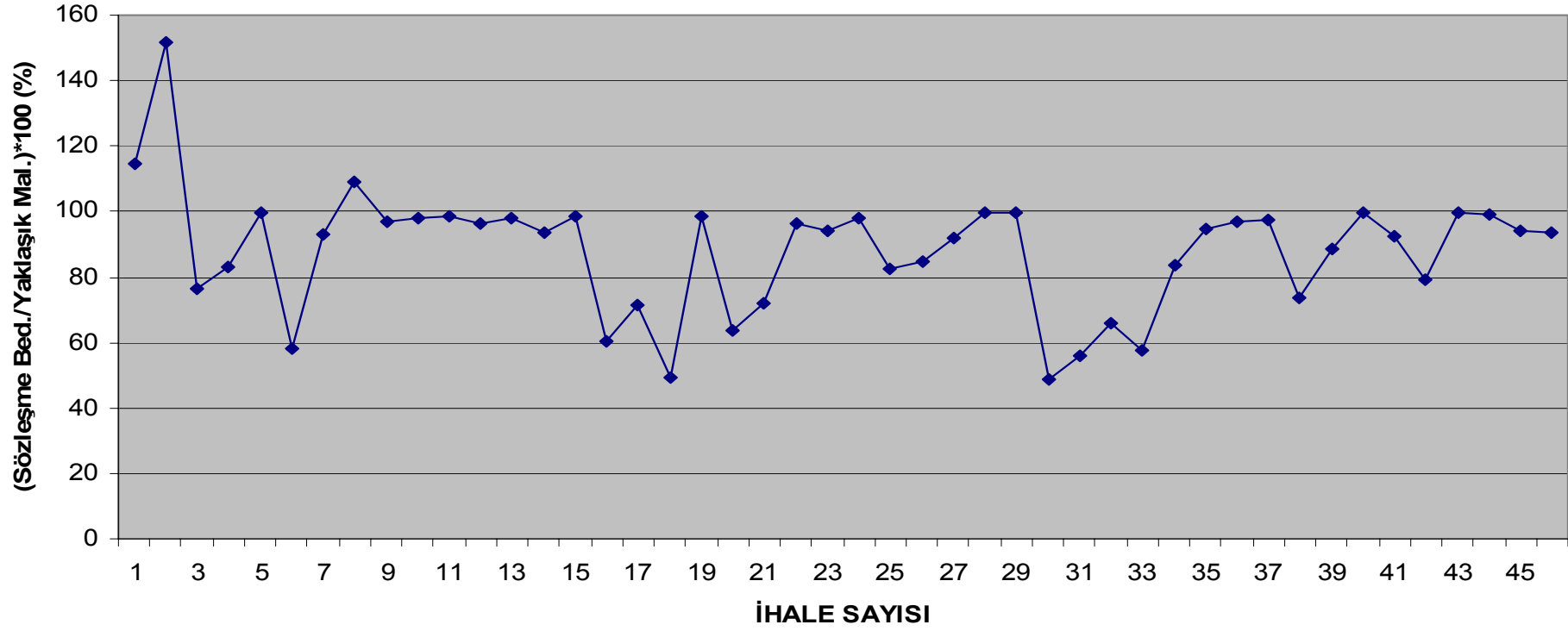
HİZMET ALIMI-Doğrudan Temin Yoluyla Yapılan İhalelerde (Sözleşme Bedeli/Yaklaşık Maliyet) Dağılımı



YAPIM İŞİ-Açık İhale Usulü ile Yapılan İhalelerde (Sözleşme Bedeli/Yaklaşık Maliyet) Dağılımı



YAPIM İŞİ-Pazarlık Usulü ile Yapılan İhalelerde (Sözleşme Bedeli/Yaklaşık Maliyet) Dağılımı



YAPIM İŞİ-Doğrudan Temin Yoluyla Yapılan İhalelerde (Sözleşme Bedeli/Yaklaşık Maliyet) Dağılımı

