

BAŞLIK

ŞİKAYET İSTATİSTİKLERİ

DÖNEM

2006 Yılı
(01.01.2006 - 31.03.2006)

	İSİM-UNVAN	İMZA	TARİH
HAZIRLAYAN	Samet DURAKOĞLU İstatistikçi		NİSAN 2006
	Yakup KILIÇ Kamu İhale Uzmanı		NİSAN 2006
ONAY	Biröl TERLEMEZ İstatistik ve Sicil İzleme Dairesi Başkanı		NİSAN 2006

İÇİNDEKİLER

GİRİŞ.....	2
BÖLÜM 1 : Kararların Sınıflandırılması.....	3
1.1. Alınan Kararlar.....	3
1.2. Kararların İhale Türlerine Göre Sınıflandırılması	4
BÖLÜM 2 : Sonuç Kararlarının Sınıflandırılması.....	6
2.1. Kararların Sonuçlarına Göre Sınıflandırılması	6
2.2. Kararların Başvuruların Türüne Göre Sınıflandırılması	7
2.3. Kararların İhale Türlerine Göre Bakanlık/Kurum Bazında Sınıflandırılması	9
2.3.1 Mal Alım İhalelerine İlişkin Verilen Kararlar.....	9
2.3.2 Hizmet Alım İhalelerine İlişkin Verilen Kararlar.....	10
2.3.3 Yapım İşi İhalelerine İlişkin Verilen Kararlar.....	11
2.3.4 Kararların Bakanlık/Kurum Bazında Sınıflandırılması	12
2.4. Şikayetlerin Bakanlık/Kurum' ların Gerçekleştirdikleri İhaleler Bazında Sınıflandırılması.....	14
BÖLÜM 3 : SONUÇ VE DEĞERLENDİRME	15
BÖLÜM 4 :Şikayetlerin 2005-2006 yılları ilk çeyreklerinin karşılaştırılması.....	16

GİRİŞ

4734 sayılı Kamu İhale Kanununun 53/6-4 maddesi ile yapılan ihaleler ve sözleşmelerle ilgili Kurum tarafından belirlenen şekilde bilgi toplama, adet, tutar ve diğer konular itibariyle istatistikler oluşturma ve yayımlama görevi Kamu İhale Kurumuna verilmiştir.

Kamu İhale Kurumunun Teşkilatı İle Kurum Personelinin Mali ve Sosyal Hakları, Çalışma Usul ve Esasları Hakkında Yönetmeliğin 25 inci maddesi ile de bu görevleri yerine getirmekle İstatistik ve Sicil İzleme Dairesi Başkanlığı görevlendirilmiştir.

Bu kapsamda, İstatistik ve Sicil İzleme Dairesi tarafından İhalelere Karşı Yapılacak İdari Başvurulara Ait Yönetmelik uyarınca 01.01.2006 tarihinden 31.03.2006 tarihine kadar elde edilen tüm veriler incelenerek bu rapor hazırlanmıştır.

Bu sayede ilgili dönemde ortaya çıkan eğilimler incelenerek gerekli analizler yapılmış ve sonuçlar çeşitli tablo ve grafiklerde gösterilmiştir.

2006 yılı ilk çeyreğinde Kanun kapsamında yapılan ihalelere yönelik şikayetlerle ilgili olarak 1.262 adet karar alınmış olup bunların 850 adedi uyuşmazlık ve 412 adedi ara kararlar niteliğindedir. Uyuşmazlık kararlarının tamamı resmi gazetede yayımlanmıştır. Uyuşmazlık kararlarının %60 ı hizmet alım ihaleleri, %19 unu mal alımı, %21 ini ise yapım işi ihaleleri oluşturmuştur.

Şikayetlere yönelik uyuşmazlık kararlarının %57 si red, %20 si iptal, %23 ü ise diğer kararlar olarak sonuçlanmıştır.

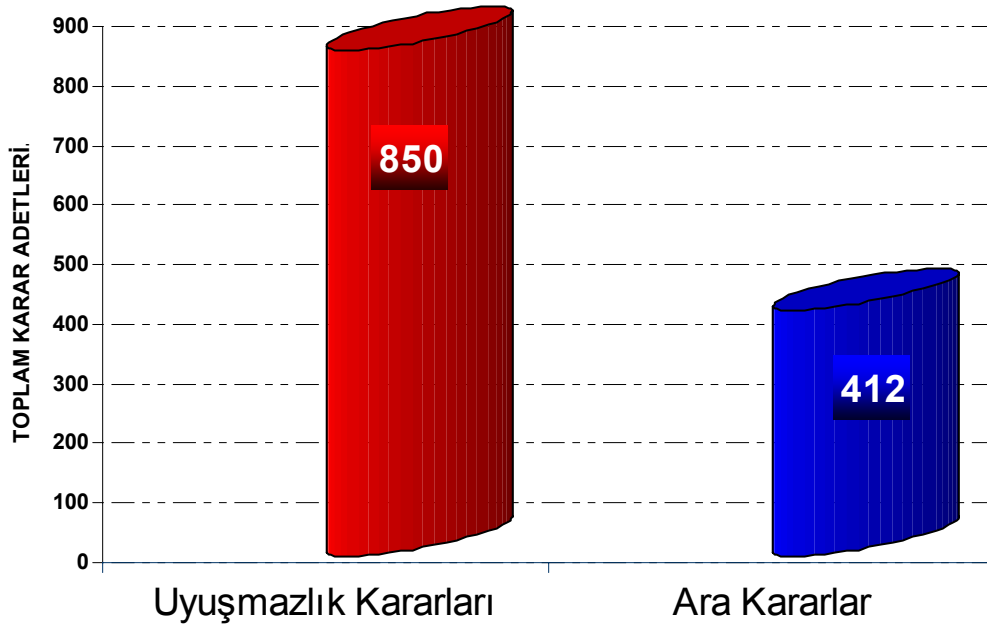
Bölüm 1

KARARLARIN SINIFLANDIRILMASI

1.1. Alınan Kararlar:

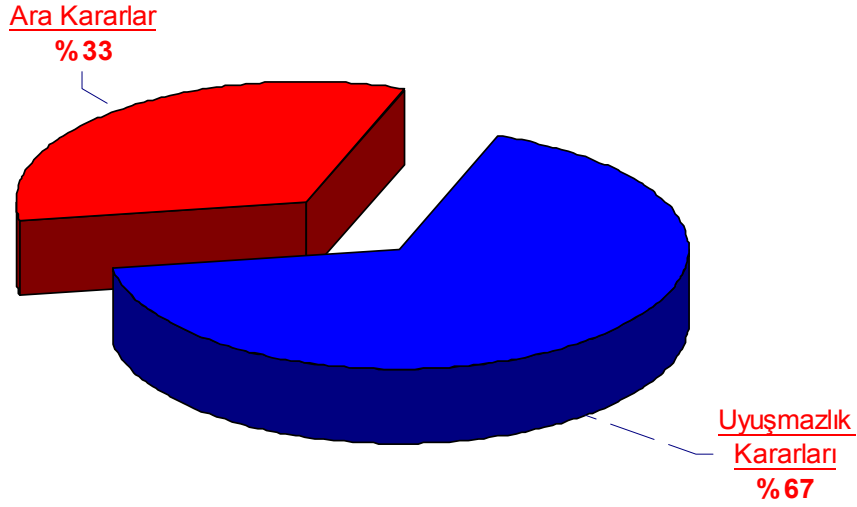
2006 yılının ilk çeyreğinde **850 adet Uyuşmazlık Kararı** ve **412 adet Ara Karar** olmak üzere Başvurulara ait toplam **1.262 adet** karar alınmıştır.

KARARLAR	Miktarı	Yüzde
	Adet	%
Uyuşmazlık Kararları	850	67%
Ara Kararlar	412	33%
Toplam	1.262	100%



Kararların Adetleri

Kamu İhale Kurumuna yapılan İdari Başvurularla ilgili toplam **1.262 adet** karardan **%67'sinin UYUŞMAZLIK KARARLARI** ve **%33'ünün ise ARA KARARLAR** olduğu saptanmıştır.



Kararların Yüzdeleri

2006 yılının ilk çeyreğinde Kanun kapsamında ihalesi yapılan ve sözleşme sonuçları (İhale Bilgi Formları), internet yoluyla Kamu İhale Kurumuna Kanun kapsamında gönderilen **32.665 adet** İhale ile Kurumumuza yapılan İdari Başvurular karşılaştırıldığında:

Uyuşmazlık Kararlarının(Şikâyetlerin) Toplam İhaleler içindeki

Oranı= $(850/32.665) \times 100 = \underline{\underline{\%2.602}}$ dir. Bu oranın ihale türlerine göre hesaplaması yapıldığında,

Mal alımları için = $(160/13.667) \times 100 = \underline{\underline{\%1.17}}$

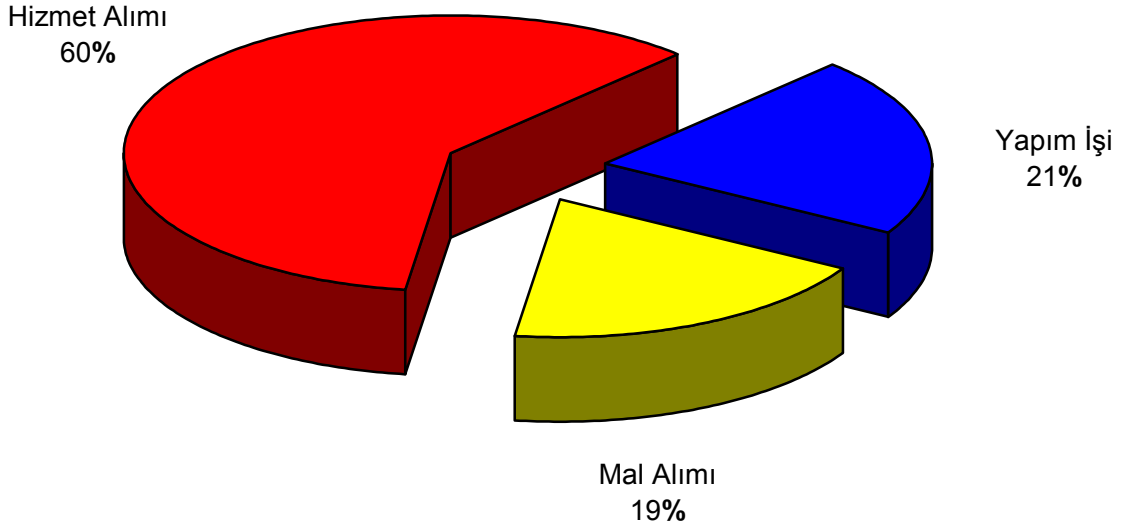
Hizmet alımları için = $(511/17.820) \times 100 = \underline{\underline{\%2.867}}$

Yapım işleri için = $(179/1.178) \times 100 = \underline{\underline{\%15.195}}$ oranlarında gerçekleştiğini görmekteyiz.

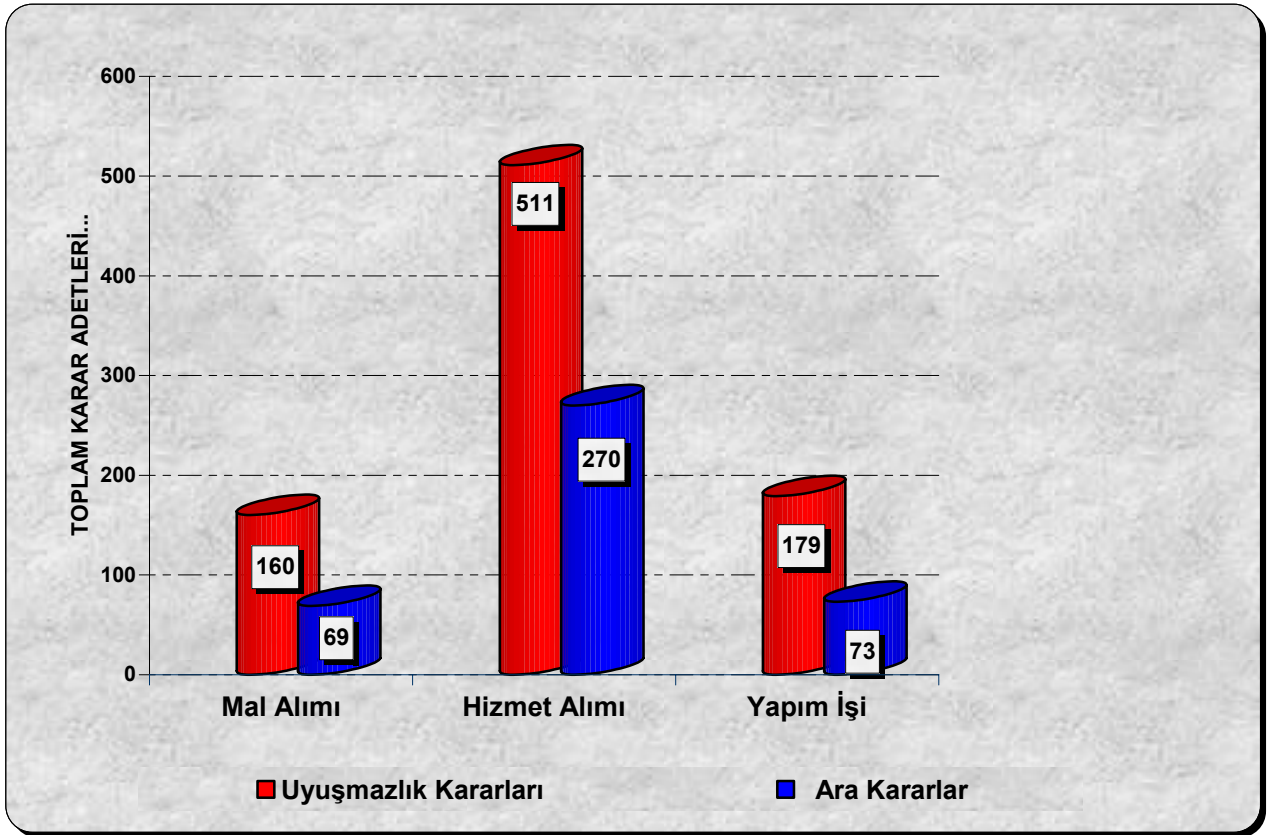
1.2. Kararların İhale Türlerine Göre Sınıflandırılması

KARARLAR	Uyuşmazlık Kararları		Ara Kararlar		Yatay Toplamlar	
	Adet	Yüzde (%)	Adet	Yüzde (%)	Adet	Yüzde (%)
Mal Alımı	160	19%	69	17%	229	18%
Hizmet Alımı	511	60%	270	66%	781	62%
Yapım İşi	179	21%	73	18%	252	20%
Düşey Toplamlar	850	100%	412	100%	1.262	100%

2006 yılının ilk çeyreğinde sonuca bağlanan Uyuşmazlık Kararların %60 ını **Hizmet Alımı**, %19 unu **Mal Alımı** ve %21 ini ise **Yapım İşi** ihalelerinin oluşturduğu saptanmıştır.



Kararların İhale Türlerine Göre Yüzdeleri



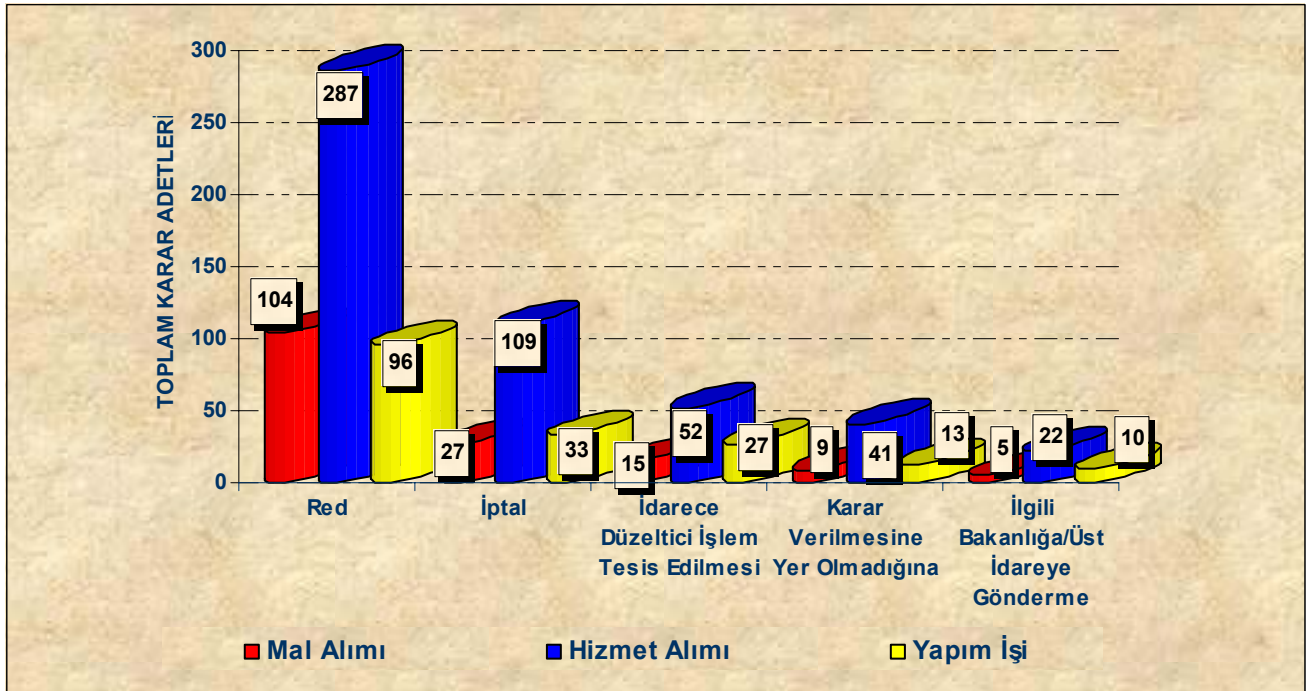
Kararların İhale Türlerine Göre Adetleri

Bölüm 2

SONUÇ KARARLARIN SINIFLANDIRILMASI

2.1. Kararların Sonuçlarına Göre Sınıflandırılması :

KARARLAR	İHALENİN TÜRÜ							
	Mal Alımı		Hizmet Alımı		Yapım İşi		Yatay Toplamlar	
	Adet	%	Adet	%	Adet	%	Adet	%
Red	104	65%	287	56%	96	54%	487	57%
İptal	27	17%	109	21%	33	18%	169	20%
İdarece Düzeltici İşlem Tesis Edilmesi	15	9%	52	10%	27	15%	94	11%
Karar Verilmesine Yer Olmadığına	9	6%	41	8%	13	7%	63	8%
İlgili Bakanlığa/Üst İdareye Gönderme	5	3%	22	4%	10	6%	37	4%
Düşey Toplamlar	160	100%	511	100%	179	100%	850	100%

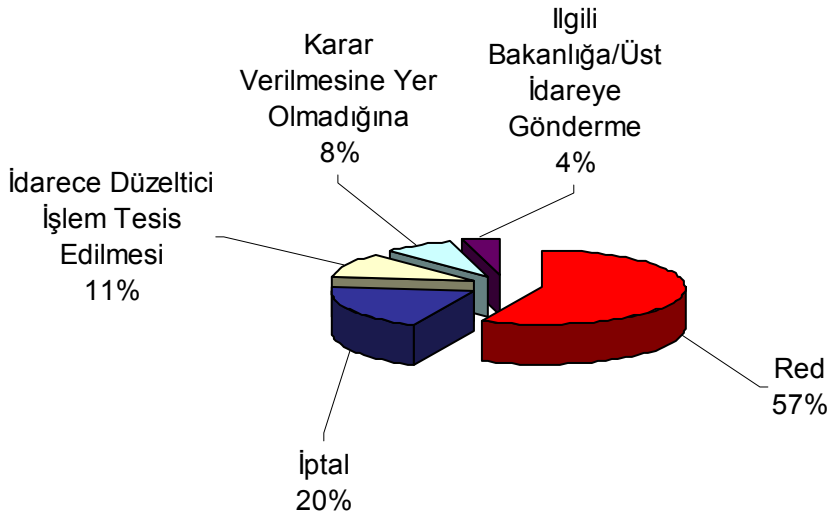


Başvuruların Karar Sonuçlarına Göre Adetleri

Uyuşmazlık kararlarının sonuçları incelendiğinde ilk sırada **487 adet ve %57** oranında red, ikinci sırada ise **169 adet ve %20** oranı ile iptal kararının alındığı görülmektedir.

Diğer karar şekilleri olan İlgili Bakanlık veya Üst İdareye Gönderme kararlarının **37 adet ve % 4** oranında, İdarece Düzeltici İşlem Tesis Edilmesi ise toplam **94 adet ile %11** oranında ve Karar Verilmesine Yer Olmadığına İlişkin Kararların **63 adet ile %8** oranında gerçekleştiği görülmüştür.

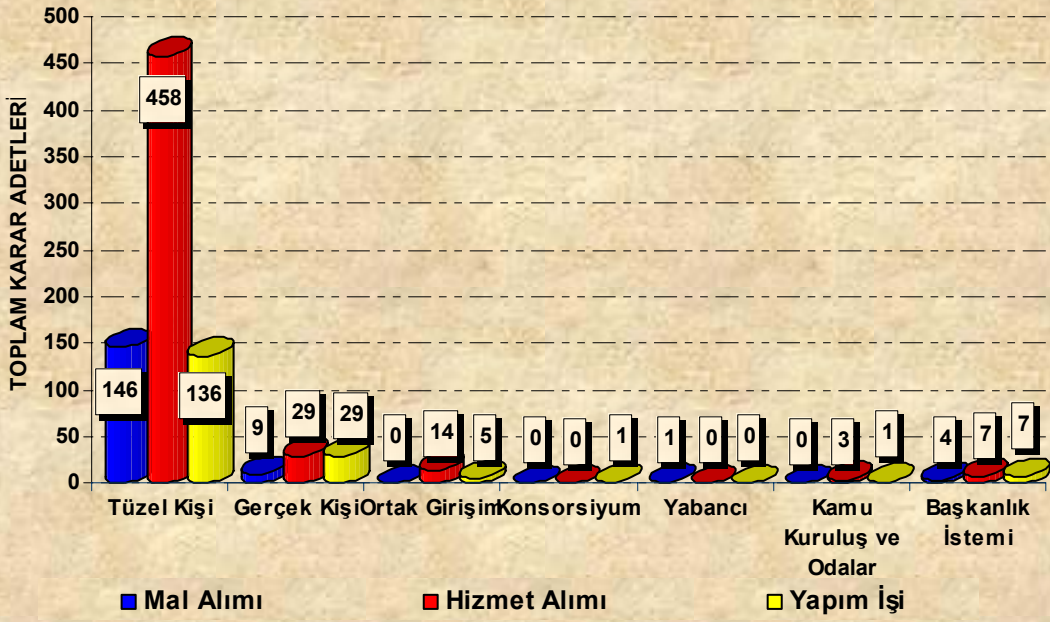
Bu tabloda, İdarenin ihalenin iptaline karşı yapılan şikayetlere yönelik alınan Kurul kararlarından ivedilik nedeniyle iptal edilen iptal kararı sayısı 26 adet, idarenin ihaleyi iptal kararının Kurulca iptalinin sayısı 15 adet olarak tespit edilmiştir. Ayrıca, şikayetlere yönelik 6 ihale için Cumhuriyet Savcılığına suç duyurusunda bulunulmuştur.



Başvuruların Karar Sonuçlarına Göre Yüzdeleri

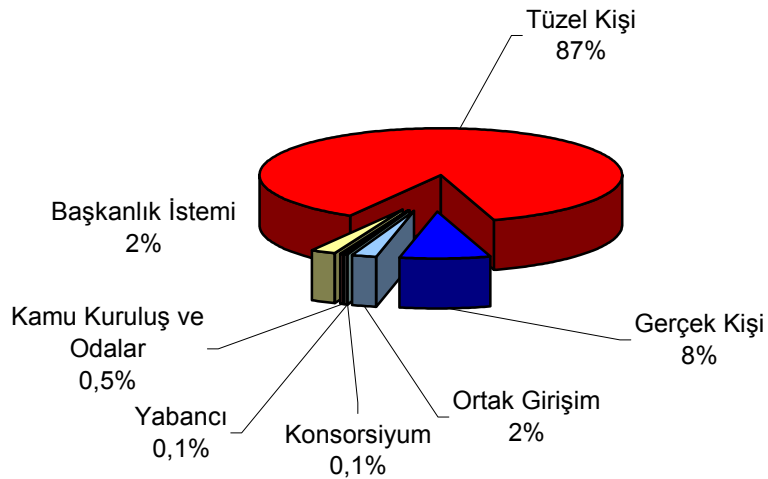
2.2. Kararların Başvuranların Türüne Göre Dağılımı:

	İHALENİN TÜRÜ							
	Mal Alımı		Hizmet Alımı		Yapım İşi		Yatay Toplamlar	
Başvuruyu Yapanın Türü	Adet	%	Adet	%	Adet	%	Adet	%
Tüzel Kişi	146	91%	458	90%	136	76%	740	87%
Gerçek Kişi	9	6%	29	6%	29	16%	67	8%
Ortak Girişim	0	0%	14	3%	5	3%	19	2%
Konsorsiyum	0	0%	0	0%	1	1%	1	0,1%
Yabancı	1	1%	0	0%	0	0%	1	0,1%
Kamu Kuruluş ve Odalar	0	0%	3	1%	1	1%	4	0,5%
Başkanlık İstemi	4	3%	7	1%	7	4%	18	2%
Düşey Toplamlar	160	100%	511	100%	179	100%	850	100%



Kararların Başvuranların Türüne Göre Adetleri

Şikâyet başvurularının; şikâyet yapanların türüne göre incelemesi yapıldığında, ilk sırada bütün ihale türlerine göre ve toplamda **%87 oranında Tüzel Kişilerin**, ikinci sırada ise **% 8 oranı ile Gerçek Kişilerin** ve üçüncü sırada ise **% 2 oranı ile Ortak Girişimcilerin** yer aldığı görülmektedir.



Kararların Başvuranların Türüne Göre Yüzdeleri

2.3. Kararların İhale Türlerine Göre Bakanlık/Kurum Bazında Sınıflandırılması :

2.3.1 Mal Alım İhalelerine İlişkin Verilen Kararlar

Kurumsal Sınıflandırma	KARARLAR (MAL ALIM İHALELERİNE İLİŞKİN)						
	RED	İPTAL	İDARECE DÜZELTİCİ İŞLEM	KARAR VERİLMESİNE YER OLMADIĞINA	İLGİLİ BAKANLIK/ÜST İDAREYE GÖNDERME	Yatay Toplamlar	
	Adet	Adet	Adet	Adet	Adet	Adet	%
Sağlık Bak.	33	11	10	3	1	58	36
Belediyeler	14	6	2	3	1	26	16
Kitler	6	1	0	1	0	8	5
Yüksek Öğretim Kurumları	16	6	1	1	2	26	16
MEB	4	0	0	0	0	4	3
Bayındırlık ve İsk. Bak.	1	0	0	0	0	1	1
İçişleri Bak.	14	1	1	1	1	18	11
Başbakanlık	3	0	0	0	0	3	2
MSB	8	0	1	0	0	9	6
Özel Bütçeli Kurumlar	0	0	0	0	0	0	0
Enerji ve Tabii Kay.Bak.	0	1	0	0	0	1	1
İl Özel İdareleri	0	0	0	0	0	0	0
Tarım ve Köyşleri Bak.	0	1	0	0	0	1	1
Çevre ve Orman Bak.	0	0	0	0	0	0	0
Kültür ve Turizm Bak.	1	0	0	0	0	1	1
Çalışma ve Sos.Göv.Bak.	1	0	0	0	0	1	1
Ulaştırma Bak.	1	0	0	0	0	1	1
Maliye Bak.	1	0	0	0	0	1	1
Adalet Bak.	0	0	0	0	0	0	0
Düzenleyici ve Denet. Kur.	0	0	0	0	0	0	0
TBMM	0	0	0	0	0	0	0
Sayıştay	0	0	0	0	0	0	0
Dışişleri Bak.	0	0	0	0	0	0	0
Sanayi ve Tic.Bak.	1	0	0	0	0	1	1
Anayasa Mahkemesi	0	0	0	0	0	0	0
Cumhurbaşkanlığı	0	0	0	0	0	0	0
Danıştay	0	0	0	0	0	0	0
Mahalli İdare Birlikleri	0	0	0	0	0	0	0
Yargıtay	0	0	0	0	0	0	0
Düşey Toplamlar	104	27	15	9	5	160	100

2.3.2 Hizmet Alım İhalelerine İlişkin Verilen Kararlar

Kurumsal Sınıflandırma	KARARLAR (HİZMET ALIM İHALELERİNE İLİŞKİN)						
	RED	İPTAL	İDARECE DÜZELTİCİ İŞLEM	KARAR VERİLMESİNE YER OLMADIĞINA	İLGİLİ BAKANLIK/ÜST İDAREYE GÖNDERME	Yatay Toplamlar	
	Adet	Adet	Adet	Adet	Adet	Adet	%
Sağlık Bak.	110	32	23	10	6	181	35
Belediyeler	43	29	5	8	4	89	17
Kitler	28	8	0	4	1	41	8
Yüksek Öğretim Kurumları	32	10	12	12	2	68	13
MEB	15	5	3	1	3	27	5
Bayındırlık ve İsk. Bak.	1	4	3	0	0	8	2
İçişleri Bak.	4	1	1	0	0	6	1
Başbakanlık	27	10	4	2	5	48	9
MSB	6	0	0	0	0	6	1
Özel Bütçeli Kurumlar	0	0	0	0	0	0	0
Enerji ve Tabii Kay.Bak.	5	3	0	0	0	8	2
İl Özel İdareleri	0	0	0	0	0	0	0
Tarım ve Köyşleri Bak.	1	0	0	1	0	2	0,4
Çevre ve Orman Bak.	1	0	0	0	0	1	0,2
Kültür ve Turizm Bak.	5	2	0	0	1	8	2
Çalışma ve Sos.Göv.Bak.	2	2	0	1	0	5	1
Ulaştırma Bak.	1	0	1	1	0	3	1
Maliye Bak.	1	1	0	0	0	2	0,4
Adalet Bak.	1	1	0	0	0	2	0,4
Düzenleyici ve Denet. Kur.	2	1	0	1	0	4	1
TBMM	0	0	0	0	0	0	0
Sayıştay	0	0	0	0	0	0	0
Dışişleri Bak.	1	0	0	0	0	1	0,2
Sanayi ve Tic.Bak.	1	0	0	0	0	1	0,2
Anayasa Mahkemesi	0	0	0	0	0	0	0
Cumhurbaşkanlığı	0	0	0	0	0	0	0
Danıştay	0	0	0	0	0	0	0
Mahalli İdare Birlikleri	0	0	0	0	0	0	0
Yargıtay	0	0	0	0	0	0	0
Düsey Toplamlar	287	109	52	41	22	511	100

2.3.3 Yapım İşi İhalelerine İlişkin Verilen Kararlar

Kurumsal Sınıflandırma	KARARLAR (YAPIM İŞİ İHALELERİNE İLİŞKİN)						
	RED	İPTAL	İDARECE DÜZELTİCİ İŞLEM	KARAR VERİLMESİNE YER OLMADIĞINA	İLGİLİ BAKANLIK/ÜST İDAREYE GÖNDERME	Yatay Toplamlar	
	Adet	Adet	Adet	Adet	Adet	Adet	%
Sağlık Bak.	8	3	0	1	2	14	8
Belediyeler	19	10	10	5	2	46	26
Kitler	9	1	4	3	1	18	10
Yüksek Öğretim Kurumları	8	1	0	0	1	10	6
MEB	8	6	3	0	0	17	9
Bayındırlık ve İsk. Bak.	18	4	2	2	1	27	15
İçişleri Bak.	14	6	1	2	3	26	15
Başbakanlık	3	1	0	0	0	4	2
MSB	2	0	2	0	0	4	2
Özel Bütçeli Kurumlar	0	0	0	0	0	0	0
Enerji ve Tabii Kay.Bak.	3	0	3	0	0	6	3
İl Özel İdareleri	0	0	0	0	0	0	0
Tarım ve Köyş. Bak.	1	0	0	0	0	1	1
Çevre ve Orman Bak.	0	0	0	0	0	0	0
Kültür ve Turizm Bak.	2	1	0	0	0	3	2
Çalışma ve Sos.Göv.Bak.	0	0	0	0	0	0	0
Ulaştırma Bak.	0	0	0	0	0	0	0
Maliye Bak.	0	0	1	0	0	1	1
Adalet Bak.	1	0	1	0	0	2	1
Düzenleyici ve Denet. Kur.	0	0	0	0	0	0	0
TBMM	0	0	0	0	0	0	0
Sayıştay	0	0	0	0	0	0	0
Dışişleri Bak.	0	0	0	0	0	0	0
Sanayi ve Tic.Bak.	0	0	0	0	0	0	0
Anayasa Mahkemesi	0	0	0	0	0	0	0
Cumhurbaşkanlığı	0	0	0	0	0	0	0
Danıştay	0	0	0	0	0	0	0
Mahalli İdare Birlikleri	0	0	0	0	0	0	0
Yargıtay	0	0	0	0	0	0	0
Düşey Toplamlar	96	33	27	13	10	179	100

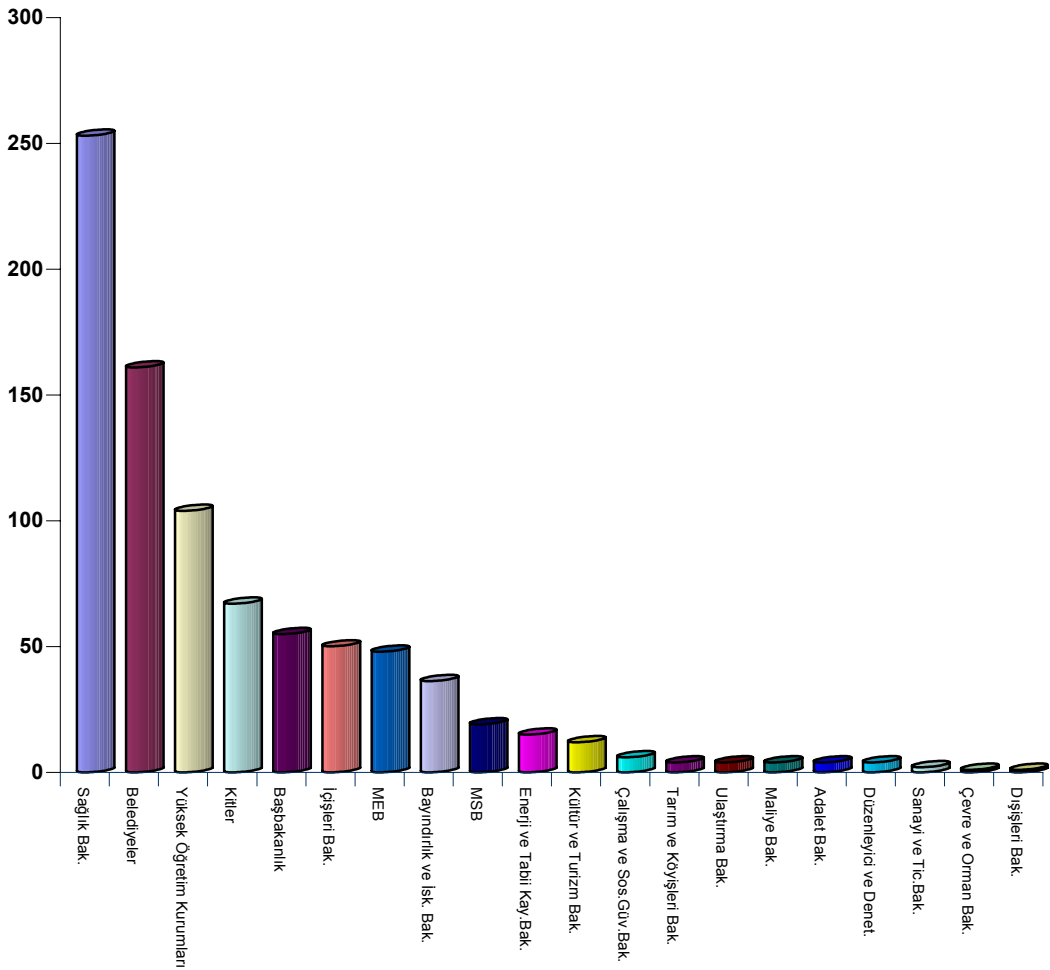
2.3.4 Kararların Bakanlık/Kurum Bazında Sınıflandırılması (Genel)

Kurumsal Sınıflandırma	İHALENİN TÜRÜ							
	Mal Alımı		Hizmet Alımı		Yapım İşi		Yatay Toplamlar	
	Adet	%	Adet	%	Adet	%	Adet	%
Sağlık Bak.	58	36%	181	35%	14	8%	253	30%
Belediyeler	26	16%	89	17%	46	26%	161	19%
Yüksek Öğretim Kurumları	26	16%	68	13%	10	6%	104	12%
Kitler	8	5%	41	8%	18	10%	67	8%
Başbakanlık	3	2%	48	9%	4	2%	55	6,5%
İçişleri Bak.	18	11%	6	1%	26	15%	50	5,9%
MEB	4	3%	27	5%	17	9%	48	5,6%
Bayındırlık ve İsk. Bak.	1	1%	8	2%	27	15%	36	4,3%
MSB	9	6%	6	1%	4	2%	19	2,2%
Enerji ve Tabii Kay.Bak.	1	1%	8	1,6%	6	3%	15	1,8%
Kültür ve Turizm Bak.	1	1%	8	1,6%	3	1,7%	12	1,4%
Çalışma ve Sos.Güv.Bak.	1	1%	5	1,0%	0	0,0%	6	0,7%
Tarım ve Köyşleri Bak.	1	1%	2	0,4%	1	1%	4	0,5%
Ulaştırma Bak.	1	1%	3	0,6%	0	0,0%	4	0,5%
Maliye Bak.	1	1%	2	0,4%	1	0,6%	4	0,5%
Adalet Bak.	0	0%	2	0,4%	2	1,1%	4	0,5%
Düzenleyici ve Denet. Kur.	0	0%	4	0,8%	0	0%	4	0,5%
Sanayi ve Tic.Bak.	1	1%	1	0,2%	0	0%	2	0,2%
Çevre ve Orman Bak.	0	0%	1	0,2%	0	0,0%	1	0,1%
Dışişleri Bak.	0	0%	1	0,2%	0	0%	1	0,1%
Özel Bütçeli Kurumlar	0	0%	0	0%	0	0%	0	0%
İl Özel İdareleri	0	0%	0	0,0%	0	0%	0	0%
TBMM	0	0,0%	0	0%	0	0,0%	0	0%
Sayıştay	0	0%	0	0,0%	0	0%	0	0%
Anayasa Mahkemesi	0	0%	0	0%	0	0%	0	0%
Cumhurbaşkanlığı	0	0%	0	0%	0	0%	0	0%
Danıştay	0	0%	0	0%	0	0%	0	0%
Mahalli İdare Birlikleri	0	0%	0	0%	0	0%	0	0%
Yargıtay	0	0%	0	0%	0	0%	0	0%
Düşey Toplamlar	160	100%	511	100%	179	100%	850	100%

2006 yılının ilk çeyreğinde sonuçlanan Şikâyet Başvurularının, en üst idare bazında yani kurumsal sınıflandırma bazında, adet olarak analizi yapıldığında, ilk sırada **253 adet ve % 30 oranında Sağlık Bakanlığı**, ikinci sırada **161 adet ve % 19 oranlarında Belediyeler** ve üçüncü sırada ise **104 adet ve %12 oranında Yüksek Öğretim Kurumlarının** yer aldığı görülmektedir.

Bu oranı sırasıyla, Kitler (67 adet-% 8 oranında), Başbakanlık (55 adet-%6,5 oranında), İçişleri Bakanlığı (50 adet-%5,9 oranında), Milli Eğitim Bakanlığı (48 adet-%5,6 oranında), Bayındırlık ve İskan Bakanlığı (36 adet-%4,3 oranında) ve diğer kurumlar izlemektedir.

Kamu İhale Kurumuna gönderilen, İdarelerin gerçekleştirdiği ihalelere ait sözleşme sonuçlarını gösterir, İhale Bilgi Formlarından hareketle yapılan ihalelerin adet bazında Bağlı oldukları en üst kuruma göre sınıflandırması da yapılmıştır. Kararların Bakanlık/Kurum bazında dağılımları aşağıdaki grafikte gösterilmektedir.



Kararların Bakanlık/Kurum Bazında Adetsel Dağılımları

2.4. Şikayetlerin Bakanlık/Kurum' ların Gerçekleştirdikleri İhaleler Bazında Sınıflandırılması :

	Şikayetler	İhaleler	Şikayet/İhale
Kurumsal Sınıflandırma	Adet	Adet	%
Sağlık Bak.	253	5.995	4,22
Belediyeler	161	4.263	3,78
Kitler	67	3.677	1,82
Yüksek Öğretim Kurumları	104	1.611	6,46
MEB	48	11.582	0,41
Bayındırlık ve İsk. Bak.	36	601	6,02
İçişleri Bak.	50	918	5,45
Başbakanlık	55	557	9,87
MSB	19	792	2,41
Özel Bütçeli Kurumlar	0	409	0
Enerji ve Tabii Kay.Bak.	15	314	4,78
İl Özel İdareleri	0	315	0
Tarım ve Köyişleri Bak.	4	213	1,88
Çevre ve Orman Bak.	1	693	0,15
Kültür ve Turizm Bak.	12	24	50
Çalışma ve Sos.Güv.Bak.	6	125	4,80
Ulaştırma Bak.	4	52	7,71
Maliye Bak.	4	72	5,56
Adalet Bak.	4	322	1,24
Düzenleyici ve Denet. Kur.	4	35	11,43
TBMM	0	3	0
Sayıştay	0	5	0
Dışişleri Bak.	1	6	16,83
Sanayi ve Tic.Bak.	2	30	6,7
Anayasa Mahkemesi	0	0	0
Cumhurbaşkanlığı	0	0	0
Danıştay	0	2	0
Mahalli İdare Birlikleri	0	47	0
Yargıtay	0	2	0
Düşey Toplamlar	850	32.665	2,60

Yukarıdaki tabloda kurumumuza yapılan şikayetlerin, ihaleyi yapan Bakanlık/Kurumların Kanun kapsamında gerçekleştirdikleri ve sözleşme sonuçlarını Kamu İhale Kurumuna gönderilen ihalelere yönelik oranları verilmiştir.

Bölüm 3

SONUÇLAR VE DEĞERLENDİRME

1. 2006 yılının ilk çeyreğinde **850 adet Uyuşmazlık Kararı** ve **412 adet Ara Karar** olmak üzere Başvurulara ait toplam **1.262 adet** karar alınmıştır. Kamu İhale Kurumuna yapılan İdari Başvurularla ilgili toplam **1.262** adet karardan **%67** sinin **UYUŞMAZLIK KARARLARI** ve **%33** ünün ise **ARA KARARLAR** olduğu saptanmıştır.

2. 2006 yılının ilk çeyreğinde Kanun kapsamında ihalesi yapılan ve sözleşme sonuçları (İhale Bilgi Formları), internet yoluyla Kamu İhale Kurumuna gönderilen **32.665 adet** İhale ile Kurumumuza yapılan İdari Başvurular karşılaştırıldığında;

Uyuşmazlık Kararlarının(Şikâyetlerin) Toplam İhaleler içindeki

Oranı= $(850/32.665) \times 100 = \underline{\underline{\%2.602}}$ dir.

3. 2005 yılının ilk çeyreğinde istekliler tarafından ve Kurumumuz Başkanlık bildirimiyile toplam 932 adet şikâyet başvurusu yapılmıştır, bu rakam 2006 yılının aynı döneminde 1.262 adettir, başvurular %35 oranında artış göstermiştir. Bu artış Uyuşmazlık kararlarında %28, ara kararlarda % 55 olarak gerçekleşmiştir. Değişimler ihale türlerine göre irdelendiğinde mal alımlarında %3, hizmet alımlarında %36 ve yapım işlerinde %35 seviyesinde gerçekleşmiştir. Karar sonuçlarına göre bakıldığında, değişimin Düzeltici İşlemlerde % 18, Red kararlarında %21 ve İptal kararlarında % 43 lük bir artış olduğu tespit edilmiştir.

Bölüm 4

Şikayetlerin 2005-2006 yıllarının ilk çeyreklerinin karşılaştırılması

	2005 1.Çeyrek(Q1)	2006 1.Çeyrek(Q1)	Değişim
	Adet	Adet	%
1.KİK e yapılan şikayetler	932	1.262	35
2.Kararlara Göre			
Uyuşmazlık Kararları	666	850	28
Ara Kararlar	266	412	55
Toplam	932	1.262	35
3.İhale Türlerine Göre			
Mal Alımı	156	160	3
Hizmet Alımı	377	511	36
Yapım İşi	133	179	35
Toplam	666	850	28
4.Karar Sonuçlarına Göre			
Düzeltilici İşlem	80	94	18
Red	402	487	21
İptal	118	169	43
Toplam	600	750	25

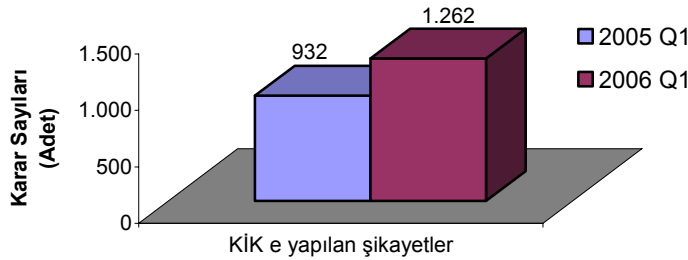
Yukarıdaki tabloda Kanun kapsamında yapılan ihalelere yönelik şikayetlerin 2005 ve 2006 yılları ilk çeyreklerinin karşılaştırılması verilmiştir.

Tablo incelendiğinde, 2005 yılının ilk çeyreğinde istekliler tarafından ve Kurumumuz Başkanlık bildiriyle toplam 932 adet şikayet başvurusu yapılmıştır, bu rakam 2006 yılının aynı döneminde 1.262 adettir, başvurular %35 oranında artış göstermiştir. Bu artış Uyuşmazlık kararlarında %28, ara kararlarda % 55 olarak gerçekleşmiştir.

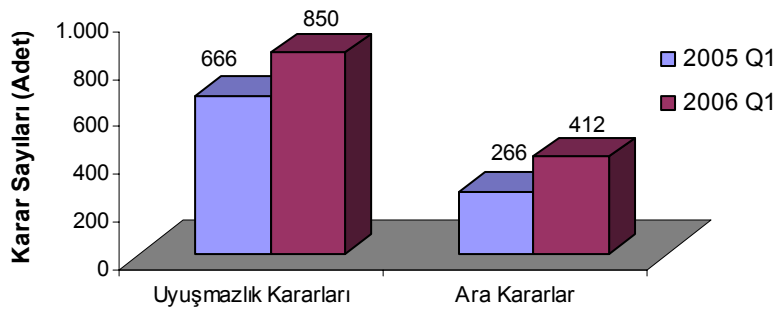
Şikayetler ihale türlerine ve karar sonuçlarına göre sadece Uyuşmazlık Kararları bazında karşılaştırılmıştır. Bu değişimler ihale türlerine göre irdelendiğinde mal alımlarında %3, hizmet alımlarında %36 ve yapım işlerinde %35 seviyesinde artış gerçekleşmiştir. Karar sonuçlarına göre bakıldığında, değişimin Düzeltici İşlemlerde % 18, Red kararlarında %21 ve İptal kararlarında % 43 lük bir artış olduğu tespit edilmiştir.

Değişimler aşağıdaki grafiklerde gösterilmiştir.

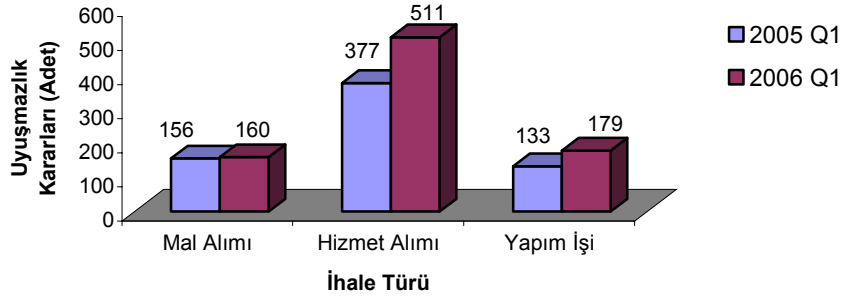
1.KİK e yapılan şikayetlere Göre



2. Kararlara Göre



3. İhale Türlerine Göre



4. Karar Sonuçlarına Göre

