

**GİRİŞ****1. 4734 Sayılı Kanun Kapsamında İzlenebilen Kamu Alımları****2. Alımların/İşlerin Türlerine Göre Sınıflandırılması**

**2.1.** 4734 sayılı KİK de belirtilen İhale Usullerine Göre

**2.2.** Doğrudan Temin Yolu İle Yapılan Alımlara Göre

**2.3.** İstisnalar Kapsamında Yapılan Alımlara Göre

**3. İhalelerin İhale Usullerine Göre Sınıflandırılması**

**3.1.** Toplam Alımların/İşlerin Sınıflandırılması

**3.2.** Doğrudan Temin Yolu İle Yapılan Alımların/İşlerin Sınıflandırılması

**3.3.** İstisna Kapsamında Yapılan Alımların/İşlerin Sınıflandırılması

**4. Sözleşme Bedeli-Yaklaşık Maliyet Oranları**

**4.1.** Sözleşme Bedeli-Yaklaşık Maliyet Oranları(Genel SB/YM)

**4.1.1.** Açık İhale Usulünde (SB/YM)

**4.1.2.** Belli İstekliler Arasında İhale Usulünde (SB/YM)

**4.1.3.** Pazarlık Usulünde (SB/YM)

**4.2.**Eşik Değerlere Göre Sözleşme Bedeli/Yaklaşık Maliyet Oranları

**5. İhalelerin Kurumsal Bazda Sınıflandırılması**

**5.1.** Adet Bazında Sınıflandırılması (Genel)

**5.2.** Tutar Bazında Sınıflandırılması (Genel)

**6. İhalelerin Bütçe Türlerine Göre Sınıflandırılması****7. İhalelerin Finansman Tipine Göre Sınıflandırılması****8. İhalelerin Bölgelere Göre Sınıflandırılması (Genel)****9. İhalelerin Yüklenici Türlerine Göre Sınıflandırılması**

**9.1.** İhalelerin Yüklenici Uyruklarına Göre Sınıflandırılması

**9.1.1.** Adet Bazında

**9.1.2.** Tutar Bazında

**10. İhalelere Verilen Ortalama Teklif Sayıları**

**10.1. Açık İhale Usulünde**

**10.2. Belli İstekliler Arasında ihale ve Pazarlık Usullerinde**

**11. İhalelerin Eşik Değerlere Göre Sınıflandırılması**

**12. Yerli İstekliler Lehine Fiyat Avantajı Uygulanan**

**İhalelerin Sınıflandırılması**

**13. Fiyat Farkı Verilen İhalelerin Sınıflandırılması**

**14. Avans Verilen İhalelerin Sınıflandırılması**

**15. Yabancı İsteklilere Açık Olan İhalelerin Sınıflandırılması**

**16. Yıllara Sari İhalelerin Sınıflandırılması**

**17. Sözleşme Türlerine Göre İhalelerin Sınıflandırılması**

**18. Kamu Alımlarının 4734 sayılı Kanununun 62(ı) maddesi kapsamında değerlendirilmesi**

**18.1. İhale usulüne göre**

**18.2. Bakanlık/Kurum Bazında Sınıflandırılması (Genel)**

**EKLER**

**EK 1 Kamu Alımlarının İhale Usullerine Göre Sınıflandırılması**

**EK 2 Doğrudan Temin Yolu İle Yapılan Alımların Sınıflandırılması**

**EK 3 İstisna Kapsamında Yapılan Alımların Sınıflandırılması**

**EK 4 İhalelerin Kurumsal Sınıflandırılması Tablosu (Adet)**

**EK 5 İhalelerin Kurumsal Sınıflandırılması Tablosu (Tutar)**

**EK 6 İhalelerin Bölgesel Sınıflandırılması Tablosu**

**EK 7 İhalelerin Eşik Değerlere Göre Sınıflandırılması**

**EK 8 Yıllara Sari İhalelerin Bakanlık/Kurum Bazında Sınıflandırılması**

**EK 9 2005-2006 Yılları Kamu Alımlarının Karşılaştırılması**

## **GİRİŞ**

Bu çalışma, 4734 sayılı Kamu İhale Kanununun 53 üncü maddesine ve Kamu İhale Kurumunun Teşkilatı İle Kurum Personelinin Mali - Sosyal Hakları, Çalışma Usul ve Esasları Hakkında Yönetmeliğin 25 inci maddesi ile İstatistik ve Sicil İzleme Dairesine verilen görevler esas alınarak hazırlanmıştır.

Çalışmanın amacı, 4734 sayılı Kanun kapsamında ( istisna kapsamındakiler ve doğrudan temin yoluyla yapılan alımlar dahil) gerçekleştirilen ihaleler hakkında istatistikî raporlar hazırlayarak kullanıcıların hizmetine sunmaktır.

İhale İstatistikleri, 4734 sayılı Kamu İhale Kanununun uygulanmasına ilişkin olarak hazırlanan ve yürürlüğe giren ikincil mevzuatlarımızda bulunan düzenlemelere göre ihaleleri yapan idareler tarafından Kamu İhale Kurumuna Kamu Satınalma Platformu üzerinden internet yoluyla gönderilen verilerden hareketle düzenlenmiş, derlenmiş ve sonuçlandırılmıştır.

Rapordaki veriler; alım/iş başlangıç tarihi 01.01.2006-31.12.2006 tarihleri arasında olan ve 4734 sayılı Kanunda belirtilen ihale usullerine göre yapılan ihaleler, istisna kapsamında gerçekleştirilen alımlar ve doğrudan temin yoluyla yapılan alımlarla ilgili, 4734 sayılı Kanun kapsamındaki idareler tarafından 19.01.2007 tarihine kadar Kurumumuza gönderilen bilgileri içermektedir. Kurumumuza gönderilmeyen bir kısım ihalelere ait sonuç verilerinin olduğu düşünüldüğünde, Raporda kamu alımları için yapılan toplam harcamalar yansıtılmamakta sadece Kurumumuza ulaştırılan bilgilerin toplamı ve buna dayalı veri analizleri yer almaktadır.

2006 yılı içerisinde; Kamu Satınalma Platformu sisteminde kamu alımı yapan 48.618 adet idarenin olduğu, bu idarelerin ihale yapmak için toplam 197.061 adet İhale Kayıt Numarası (İKN) aldığı, ancak bunların 24.412 adedinin çeşitli nedenlerle iptal edildiği ve sonuç olarak yaklaşık 172.649 adet ihalenin yapıldığı tespit edilmiştir.

4734 sayılı Kanunda ihaleler; alım türleri bazında mal alımı, hizmet alımı ve yapım işleri ihaleleri olarak sınıflandırılmıştır. Ayrıca yine Kanunda temel ihale usulleri olarak açık ihale usulü ve belli istekliler arasında ihale usulü belirtilmiş, bunun yanında Kanunda sayılan hallerde pazarlık usulü ile de ihale yapılabileceği öngörülmüştür. Raporda tüm tablolar bu sınıflandırmalar esas alınarak yapılmıştır. Diğer konular itibariyle istatistiki sonuçlar elde edilirken de sınıflandırmalar bu temel veriler dikkate alınarak yapılmıştır.

Kanun kapsamında gerekleřtirilen kamu alımlarının ihale usullerine gre, istisna kapsamında ve dođrudan temin yoluyla yapılan alımlar ise ihale trlerine gre sınıflandırılarak adet ve tutarlar bazında analizleri yapılmıřtır. İstisna kapsamındaki ihalelerde ihale usullerine gre analiz yapılamamasının nedeni, idarelerin 4734 sayılı Kanundan farklı usuller belirlemelerinden kaynaklanmaktadır. Dođrudan temin yoluyla yapılan alımlarda ise, alımın sayısal olarak ok fazla olması ve istatistiki aıdan anlamlı sonular elde edilemeyeceđi dřncesiyle alım yapılan kiři bazında bir bilgiye yer verilmemiřtir.

İhalelerin szleřme bedelleri ile yaklařık maliyetleri karřılařtırılarak oranları tespit edilmiřtir. Burada ama idarelerin tespit ettiđi yaklařık maliyet ile szleřme bedelleri arasındaki iliřkiyi ortaya ıkarmaktır. Bylece hem idarelerin yaklařık maliyeti belirlemedeki hassasiyeti grlmekte hem de idarelerin yaptıkları ihalelerde ihale usulleri bazında yaklařık maliyete gre kamunun tasarrufu konusunda fikir edinilmektedir.

Kamu alımlarının kurumsal bazda dađılımlarını ortaya koymak amacıyla, ihaleleri gerekleřtiren idarelerin bađlı olduđu en st kurum bazında sınıflandırılmaları yapılmıř, istatistiki sonular en st kurum dzeyinde ortaya konmuřtur. İhaleler iin benzer alıřmalar idarelerin bte trlerine – finansman kaynaklarına, yklenici trlerine, blgelere, eřik deđerlere, fiyat farkı verilip verilmeyeceđine, yabancı isteklilere aık olup olmayacađına, verilen ortalama teklif sayılarına, avans verilip verilmeyeceđine, yıllara sari olup olmadıđına ve szleřme trlerine gre yapılmıř ve sonular adet ve tutar bazında belirtilmiřtir.

Ayrıca kamu alımlarının 4734 sayılı Kanununun 62(ı) maddesi kapsamında kurumsal bazda deđerlendirmesi yapılmıř ve Kurumumuza yapılan uygun grř bařvurularının sonuları verilmiřtir.

Rapor iki blmde hazırlanmıřtır. Birinci blmde yukarıda belirtilen konuların genel sonuları ortaya konmuř. İkinci blm ise ek olarak hazırlanmıř olup ihale trlerine ve usullerine gre detaylar verilmiřtir. Ayrıca burada 2005 yılı ile 2006 yılının ihale sonu verilerinin karřılařtırılması yapılmıřtır.

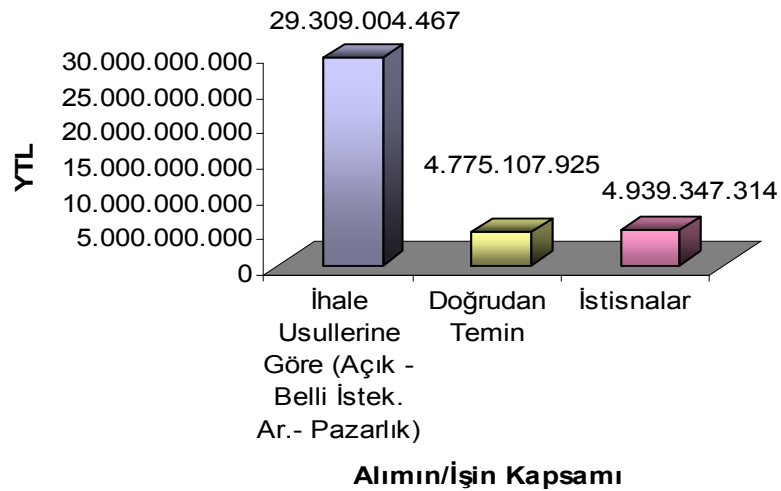
## I. 4734 SAYILI KANUN KAPSAMINDA İZLENEBİLEN KAMU ALIMLARI

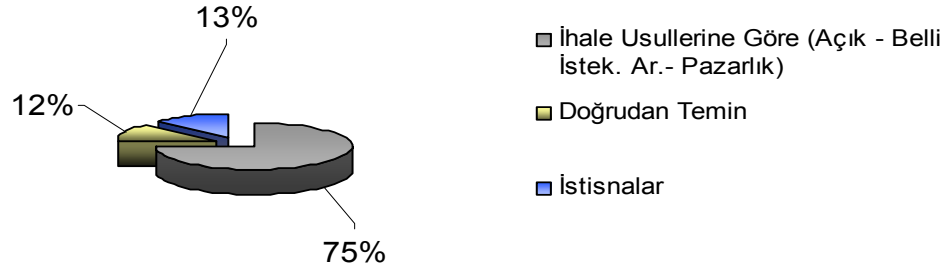
Alımın/İşin Kapsamı	Miktar		Tutar	
	Adet	%	YTL	%
4734 sayılı KİK de belirtilen İhale Usullerine Göre	137.857	83	29.309.004.467	75
Doğrudan Temin (*)	-	-	4.775.107.925	12
İstisnalar	28.168	17	4.939.347.314	13
<b>TOPLAM</b>	<b>166.025</b>	<b>100</b>	<b>39.023.459.706</b>	<b>100</b>

(\*) Doğrudan temin yoluyla yapılan alımlar; alımların özelliği gereği adet olarak çok fazladır. Bu nedenle bu yöntemle yapılan alımları adet olarak izlemek istatistiksel açıdan anlamlı kabul edilmediğinden alımlar sadece tutar bazında izlenmektedir.

2006 yılında 4734 sayılı Kanun kapsamında izlenebilen kamu alımları, adet ve tutar bazında analiz edilerek gruplandırılmış ve hesaplamalar yapılarak sonuçlar ortaya konmuştur. Gruplandırma ihale türlerine göre, doğrudan temin yoluyla yapılan alımlar ve istisna kapsamında yapılan alımlar olarak üç bölümde yapılmıştır.

Alım yöntemine göre yapılan sözleşmelerin dağılımları aşağıdaki grafiklerde verilmiştir.





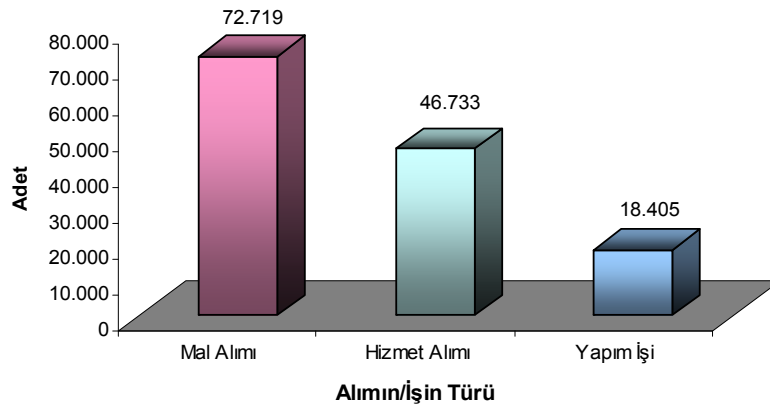
## 2. ALIMLARIN/İŞLERİN TÜRLERİNE GÖRE SINIFLANDIRILMASI

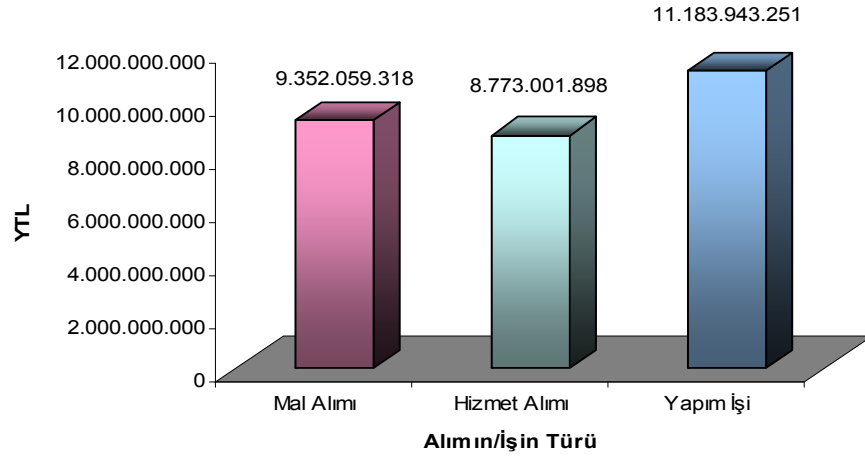
### 2.1. 4734 sayılı KİK de belirtilen İhale Usullerine Göre

Alımın/İşin Türü	Miktar		Tutar	
	Adet	%	YTL	%
Mal Alımı	72.719	53	9.352.059.318	32
Hizmet Alımı	46.733	34	8.773.001.898	30
Yapım İşİ	18.405	13	11.183.943.251	38
<b>TOPLAM</b>	<b>137.857</b>	<b>100</b>	<b>29.309.004.467</b>	<b>100</b>

Bu tablo incelendiğinde ülkemizde mal alım ihalelerinin sayısal olarak daha fazla yapıldığı, tutar bazında ise yapım ihalelerinin ön plana çıktığı görülmektedir. Bu durum mal alımlarının birçok birim tarafından ve az bedelle yapıldığını, yapım ihalelerinin ise yatırıma yönelik ve daha büyük bedelli işler olduğunu doğrulamaktadır.

Adet ve tutarlar bazında dağılımlar aşağıdaki bar grafiklerde verilmiştir.

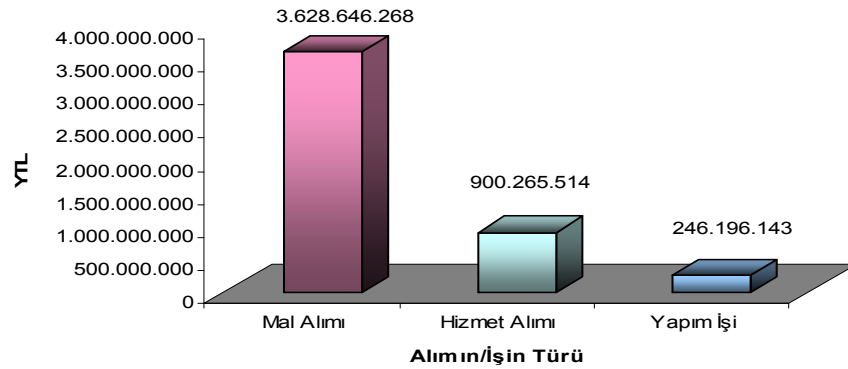


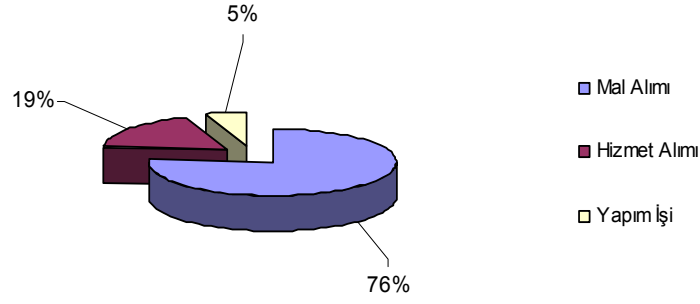


## 2.2. Doğrudan Temin Yolu İle Yapılan Alımlara Göre

Alımın/İşin Türü	Tutar	
	YTL	%
Mal Alımı	3.628.646.268	76
Hizmet Alımı	900.265.514	19
Yapım İşi	246.196.143	5
<b>TOPLAM</b>	<b>4.775.107.925</b>	<b>100</b>

Ağırlıklı olarak günlük ve küçük ölçekli ihtiyaçları karşılamaya yönelik Doğrudan temin yoluyla yapılan alımların büyük bir bölümünü mal alımları oluşturmaktadır. (Bu alım türünde mal alımlarının payının yüksek olması, doğrudan temin yönteminin Kanunda belirtilen amacı doğrultusunda kullanıldığını göstermektedir.)



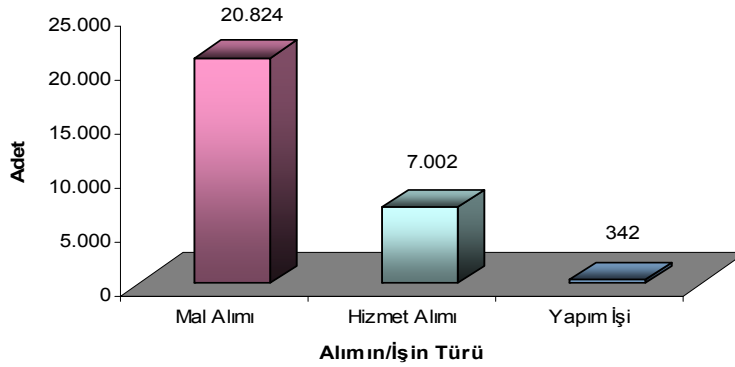


### 2.3. İstisnalar Kapsamında Yapılan Alımlara Göre

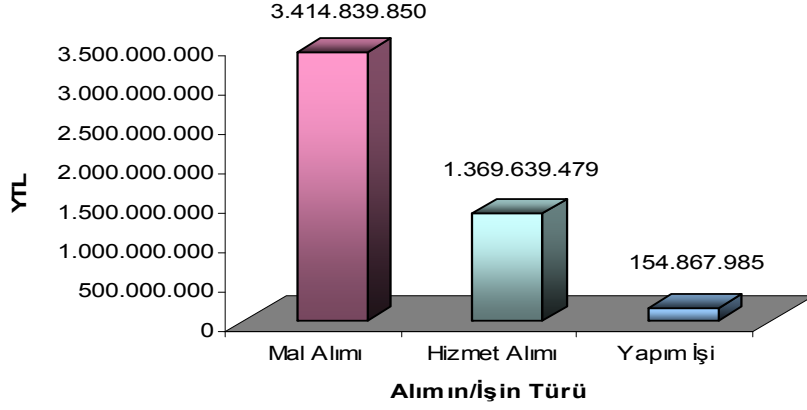
Alımın/İşin Türü	Miktar		Tutar	
	Adet	%	YTL	%
Mal Alımı	20.824	74	3.414.839.850	69
Hizmet Alımı	7.002	25	1.369.639.479	28
Yapım İşi	342	1	154.867.985	3
<b>TOPLAM</b>	<b>28.168</b>	<b>100</b>	<b>4.939.347.314</b>	<b>100</b>

Ağırlıklı olarak savunma, güvenlik alımları ile mamul mal ve malzeme üreten kamu iktisadi teşebbüslerince hammadde ya da genel ifadeyle üretime yönelik mal ve malzeme alımları istisna kapsamında yapılmaktadır. İstisna kapsamında yapım işleri çok az bir yer tutmaktadır.

Adet ve tutarlar bazında dağılımlar aşağıdaki grafiklerde verilmiştir.







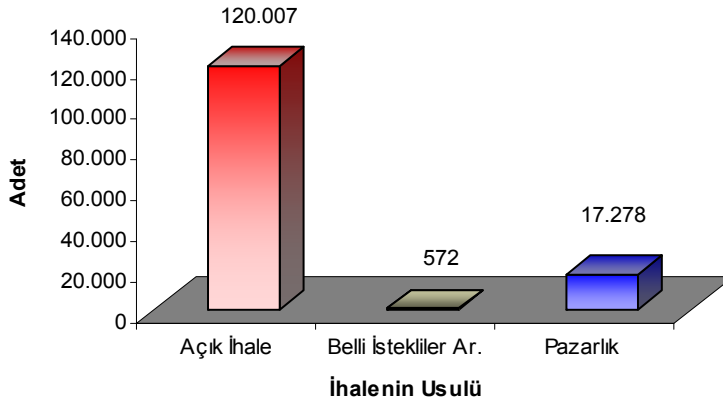
### 3. İHALELERİN İHALE USULLERİNE GÖRE SINIFLANDIRILMASI

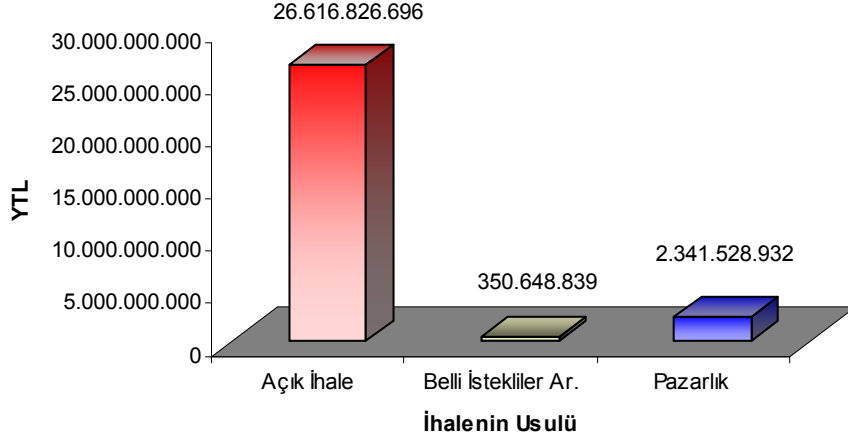
#### 3.1. Toplam Alımların/İşlerin Sınıflandırılması

İhale Usulü	Miktar		Tutar	
	Adet	%	YTL	%
Açık İhale	120.007	87,1	26.616.826.696	91
Belli İstekliler Ar.	572	0,4	350.648.839	1
Pazarlık	17.278	12,5	2.341.528.932	8
<b>TOPLAM</b>	<b>137.857</b>	<b>100</b>	<b>29.309.004.467</b>	<b>100</b>

İdarelerin kamu alımlarında hem adet hem de tutar bazında çok büyük bir oranda açık ihale usulünü kullandığını görmekteyiz. Bu sonuç bize idarelerin kamu alımlarında Kanunun temel ilkelerine uygun ihale usulünü tercih ettiklerini göstermektedir.

Adet ve tutarlar bazında dağılımlar aşağıdaki grafiklerde verilmiştir.





### 3.2. Doğrudan Temin yolu ile yapılan alımların/işlerin sınıflandırılması

Alımın/İşin Usulü	Tutar	
	YTL	%
Madde 22/a	225.028.649	5
Madde 22/b	240.073.166	5
Madde 22/c	194.258.784	4
Madde 22/d *	3.717.945.541	78
Madde 22/d **	270.258.605	6
Madde 22/e	23.020.182	0,5
Madde 22/f	99.783.627	2
Madde 22/g	4.739.371	0,1
Madde 22/h	0	0
<b>TOPLAM</b>	<b>4.775.107.925</b>	<b>100</b>

\* : Parasal limit kapsamında yapılan alımlar.

\*\* : Temsil ağırlama faaliyetleri kapsamında yapılan konaklama, seyahat ve iiaşeye ilişkin alımlar.

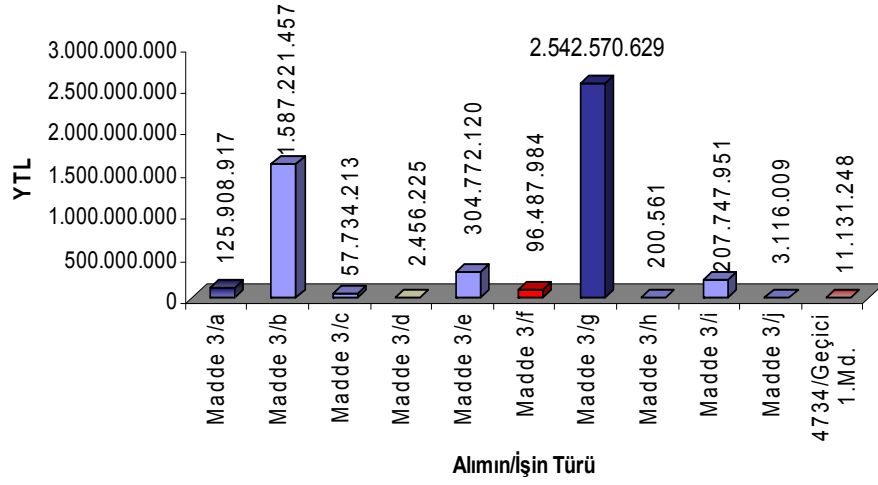
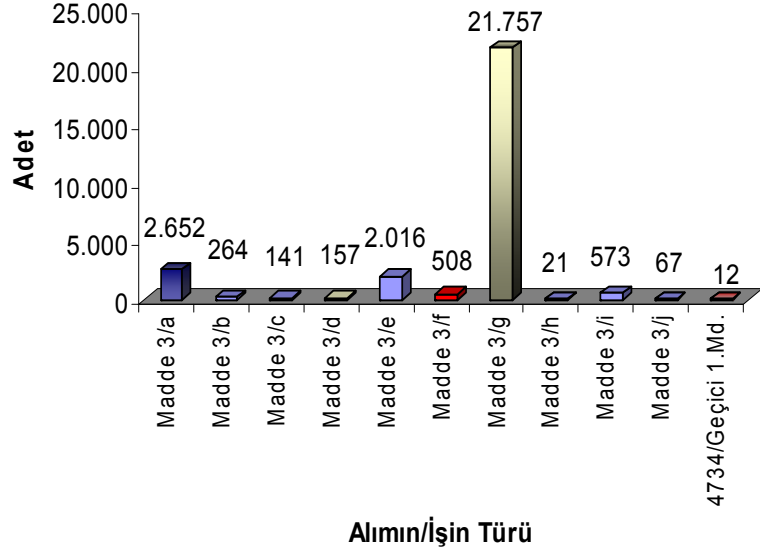
Günlük ve küçük ölçekli ihtiyaçları karşılamaya yönelik ve sadece parasal limit kapsamında alım yapılan 22/d maddesi, alımların önemli bir bölümünü oluşturmaktadır.

### 3.3. İstisna Kapsamında Yapılan Alımların/İşlerin Sınıflandırılması

Alımın/İşin Usulü	Miktar		Tutar	
	Adet	%	YTL	%
Madde 3/a	2.652	9	125.908.917	2,5
Madde 3/b	264	1	1.587.221.457	32,1
Madde 3/c	141	1	57.734.213	1,2
Madde 3/d	157	1	2.456.225	0,05
Madde 3/e	2.016	7	304.772.120	6,2
Madde 3/f	508	2	96.487.984	1,95
Madde 3/g	21.757	77	2.542.570.629	51,5
Madde 3/h	21	0,1	200.561	0,004
Madde 3/i	573	2	207.747.951	4,2
Madde 3/j	67	0,2	3.116.009	0,1
4734/Geçici 1.Md.	12	0,04	11.131.248	0,2
<b>TOPLAM</b>	<b>28.168</b>	<b>100</b>	<b>4.939.347.314</b>	<b>100</b>

İstisna kapsamındaki alımların büyük bir kısmını KİT'lerin üretime yönelik mal ve malzeme alımları ile hizmet alımları, savunma ve güvenlik alımları oluşturmaktadır.

Aşağıdaki grafiklerde ve tablolarda toplam alımların dağılımı ve alım türlerine göre istisna kapsamında gerçekleşen alımların adet ve tutar sınıflandırmaları verilmiştir.



#### 4. SÖZLEŞME BEDELİ – YAKLAŞIK MALİYET ORANLARI

##### 4.1 Sözleşme Bedeli – Yaklaşık Maliyet Oranları (Genel)

	Sözleşme Tutarı	Yaklaşık Maliyet Tutarı	ST/YMT
İhale Türü	1000 YTL	1000 YTL	%
Mal Alımı	9.352.059	10.812.415	86
Hizmet Alımı	8.773.002	9.907.621	89
Yapım İşi	11.183.943	14.127.657	79
<b>TOPLAM</b>	<b>29.309.004</b>	<b>34.847.693</b>	<b>84</b>

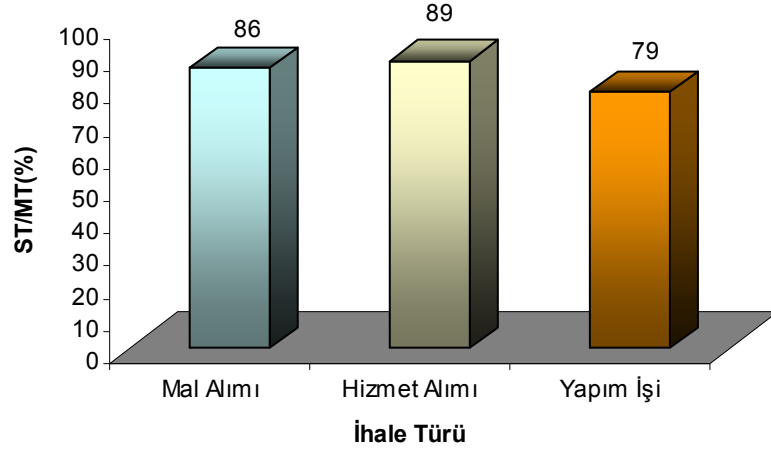
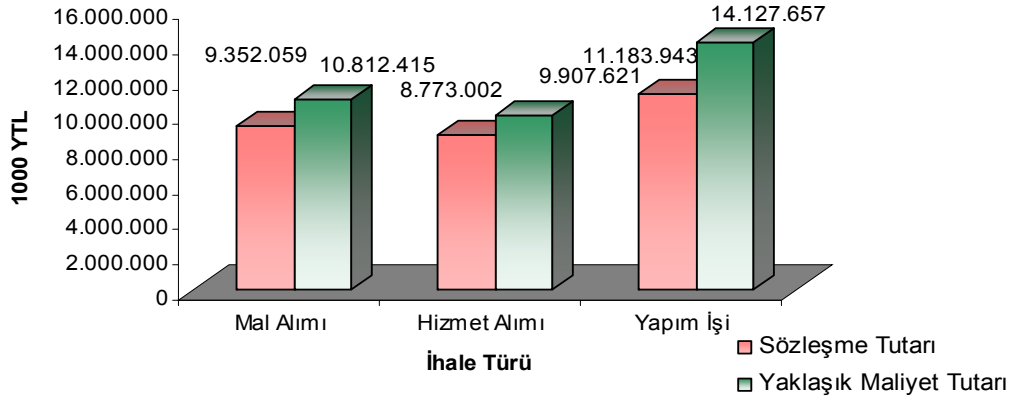
Bu bölümde sözleşme bedellerinin yaklaşık maliyetlere göre oranları incelenmiştir. Yukarıdaki tabloda ihale usulüne bakılmadan ihale türlerine göre toplamlar bazında sözleşme bedellerinin yaklaşık maliyetlere oranları irdelenmiştir.

Sözleşme bedeli yaklaşık maliyet oranı, kamunun belirlediği ve gözlediği yaklaşık maliyete oranla ne kadar tasarruf ettiği ve istekliler açısından rekabetin nasıl yaşandığını belirleyen çok önemli bir göstergedir. Ayrıca, sözleşme imzalandıktan sonra işin yaklaşık maliyetinin ne kadar doğru belirlendiğinin tespit edilmesi açısından da bu göstergeden yararlanılmaktadır. Her geçen yıl sözleşme bedeli yaklaşık maliyet oranları birbirine yaklaşmaktadır.

Yukarıdaki tabloda, genel olarak ortalama sözleşme bedeli yaklaşık maliyet oranları; mal alımı ihalelerinde % 86, hizmet alım ihalelerinde % 89 ve yapım işleri ihalelerinde % 79 olarak gerçekleşmiştir. Bu oran, en yüksek seviyeye hizmet ve en düşük seviyeye yapım işi ihalelerinde ulaşmıştır. Tüm alım türlerinin toplamına göre orana bakıldığında, % 84 olduğu görülmektedir.

Bu sonuçlara ihale türlerine göre bakıldığında rekabetin en çok yaşandığı alımların yapım işleri olduğu söylenebilir.

Bu değişimleri gösterir grafikler aşağıda verilmiştir.

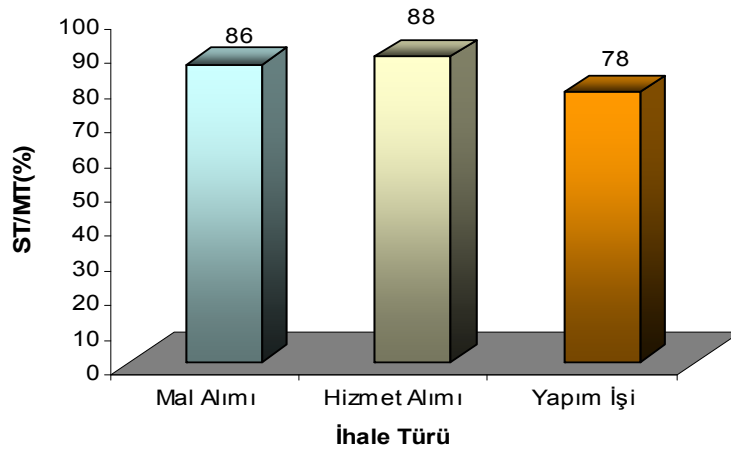
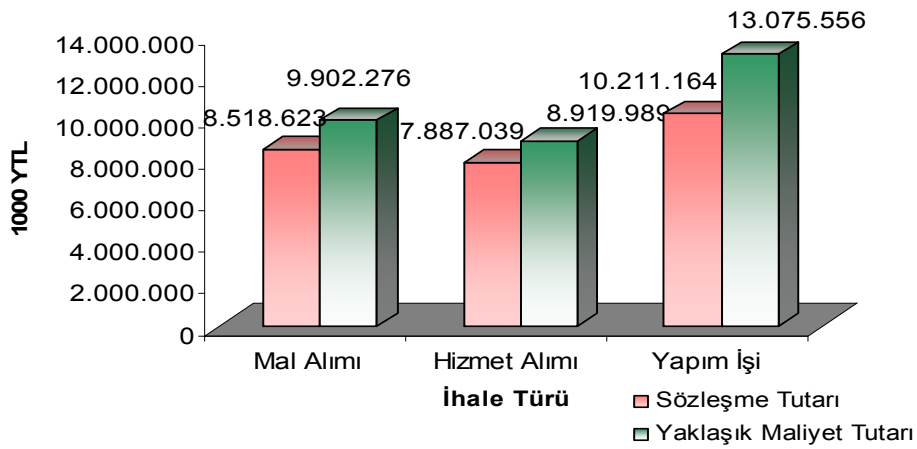


#### 4.1.1 Açık İhale Usulünde (SB/YM)

	Sözleşme Tutarı	Yaklaşık Maliyet Tutarı	ST/YMT
İhale Türü	1000 YTL	1000 YTL	%
Mal Alımı	8.518.623	9.902.276	86
Hizmet Alımı	7.887.039	8.919.989	88
Yapım İşi	10.211.164	13.075.556	78
<b>TOPLAM</b>	<b>26.616.827</b>	<b>31.897.821</b>	<b>83</b>

Değerlendirmeler rekabet ve tasarrufun en çok sağlandığı ihale usulünün açık ihale usulü olduğunu göstermektedir. Bu da yapılan alımların büyük bir kısmının kanunun temel ihale usulü olarak belirlediği açık ihale usulüyle gerçekleştiğini göstermektedir.

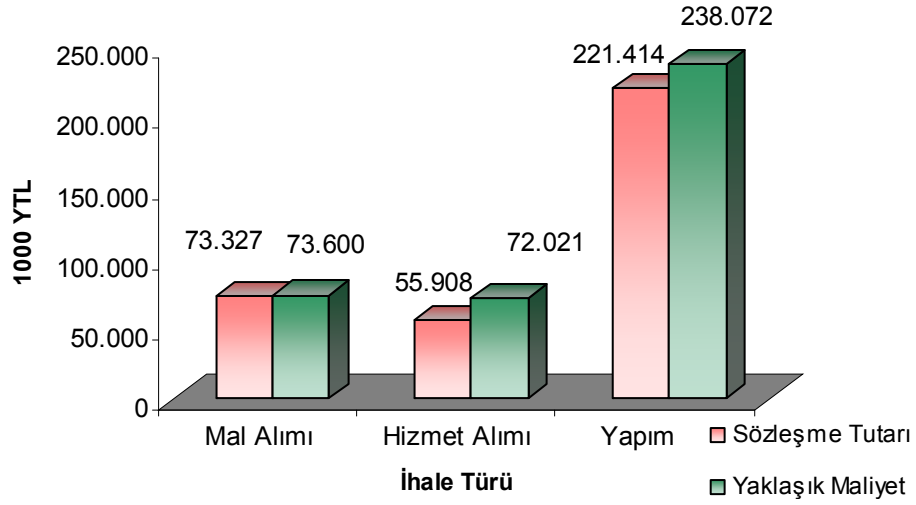
Bu alım usulüne göre toplam sözleşme ve yaklaşık maliyet tutarları ile bu tutarlar arasındaki oranları gösterir grafikler aşağıda verilmiştir.



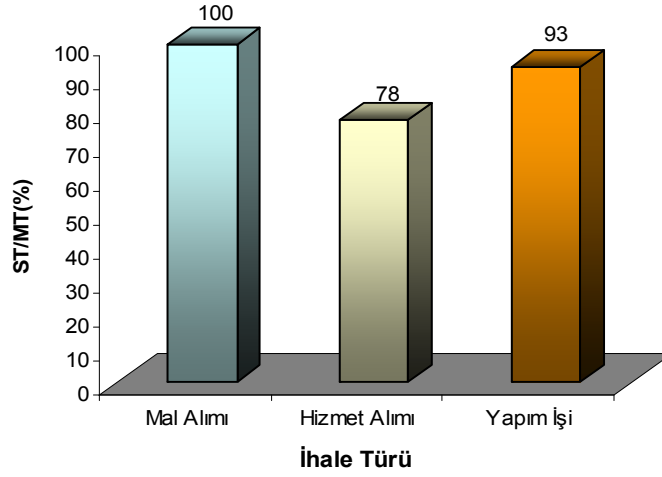
#### 4.1.2. Belli İstekliler Arasında İhale Usulünde (SB/YM)

	Sözleşme Tutarı	Yaklaşık Maliyet Tutarı	ST/YMT
İhale Türü	1000 YTL	1000 YTL	%
Mal Alımı	73.327	73.600	100
Hizmet Alımı	55.908	72.021	78
Yapım İşi	221.414	238.072	93
<b>TOPLAM</b>	<b>350.649</b>	<b>383.693</b>	<b>91</b>

Bu alım usulüne göre toplam sözleşme ve yaklaşık maliyet tutarları ile bu tutarlar arasındaki oranları gösterir grafikler aşağıda verilmiştir.



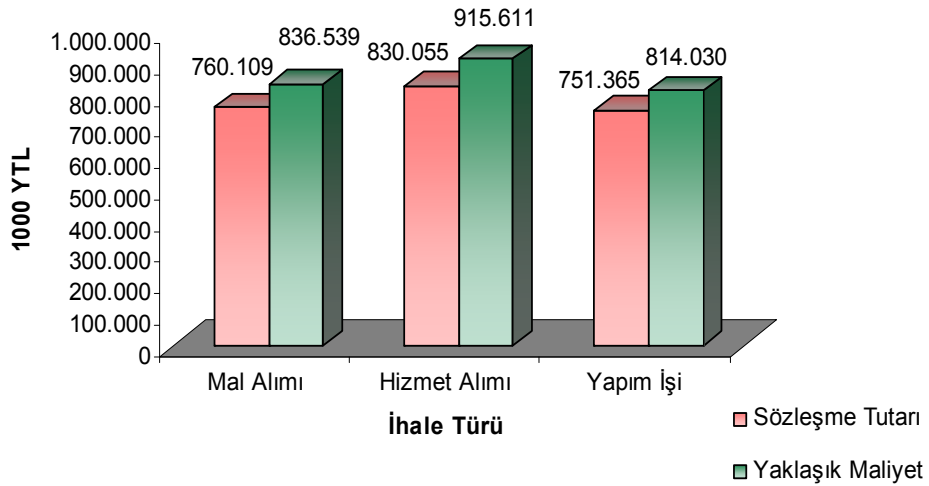


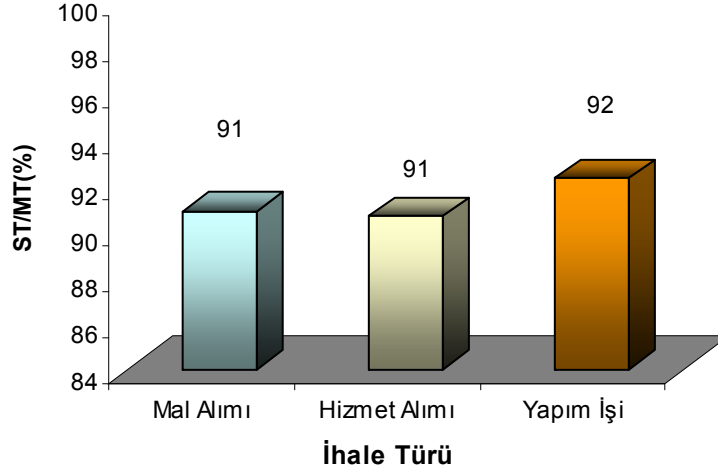


#### 4.1.3 Pazarlık Usulünde (SB/YM)

	Sözleşme Tutarı	Yaklaşık Maliyet Tutarı	ST/YMT
İhale Türü	1000 YTL	1000 YTL	%
Mal Alımı	760.109	836.539	91
Hizmet Alımı	830.055	915.611	91
Yapım İşi	751.365	814.030	92
<b>TOPLAM</b>	<b>2.341.529</b>	<b>2.566.180</b>	<b>91</b>

Bu alım usulüne göre toplam sözleşme ve yaklaşık maliyet tutarları ile bu tutarlar arasındaki oranları gösterir grafikler aşağıda verilmiştir.





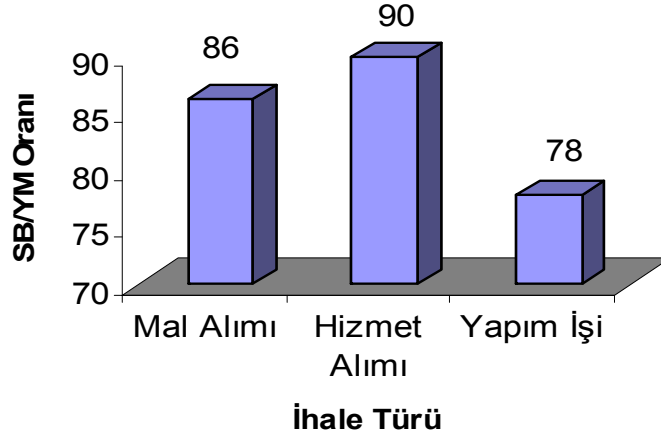
#### 4.2 Eşik Değerlere Göre Sözleşme Bedeli/Yaklaşık Maliyet Oranları (Genel SB/YM)

	Eşik Değerin Altında			Eşik Değerin Üstünde		
	Sözleşme Bedeli	Yaklaşık Maliyet	SB/YM	Sözleşme Bedeli	Yaklaşık Maliyet	SB/YM
İhale türü	1000 YTL	1000 YTL	%	1000 YTL	1000 YTL	%
Mal Alımı	3.876.304	4.501.702	86	5.475.755	6.310.713	87
Hizmet Alımı	2.484.864	2.768.088	90	6.288.138	7.139.533	88
Yapım İşi	6.883.458	8.853.207	78	4.300.485	5.274.450	82
<b>TOPLAM</b>	<b>13.244.626</b>	<b>16.122.997</b>	<b>82</b>	<b>16.064.378</b>	<b>18.724.696</b>	<b>86</b>

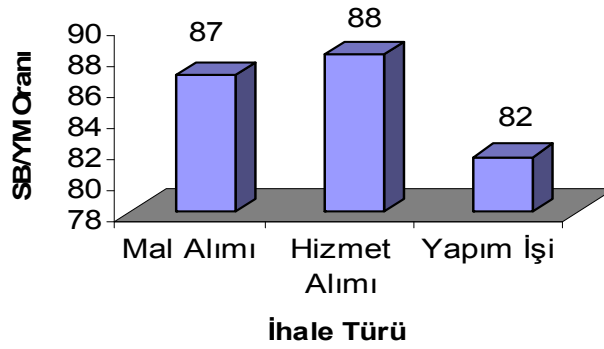
Yukarıdaki tabloda ihaleler eşik değerlere göre sınıflandırılmış ve ihale türlerine göre sözleşme bedeli/yaklaşık maliyet (SB/YM) oranları verilmiştir. Tablo incelendiğinde, eşik değer altında kalan ihalelerde toplamda sözleşme bedeli/yaklaşık maliyet oranı % 82 gerçekleşirken, eşik değer üstündeki ihalelerde bu oran % 86 olarak gerçekleşmiştir.

Aşağıda ihale türlerine göre eşik değerin altında ve üstünde kalan ihaleler için gerçekleşen SB/YM oranlarını gösterir grafikler verilmiştir.

#### eşik değerlerin altında kalan ihaleler



#### eşik değerlerin üstünde kalan ihaleler



## 5. İHALELERİN KURUMSAL BAZDA SINIFLANDIRILMASI

### 5.1. Adet Bazında Sınıflandırılması (Genel)

KURUMSAL SINIFLANDIRMA	İhale Usullerine Göre		İstisnalar		TOPLAM	
	Adet	%	Adet	%	Adet	%
MİLLİ EĞİTİM BAKANLIĞI	39.612	28,73	54	0,19	39.666	23,89
SAĞLIK BAKANLIĞI	30.282	21,97	50	0,18	30.332	18,27
KİTLER	5.997	4,35	19.459	69,08	25.456	15,33
BELEDİYELER	18.669	13,54	3.768	13,38	22.437	13,51
MİLLİ SAVUNMA BAKANLIĞI	11.297	8,19	175	0,62	11.472	6,91
YÜKSEK ÖĞRETİM KURUMLARI	9.246	6,71	405	1,44	9.651	5,81
ÇEVRE VE ORMAN BAKANLIĞI	2.509	1,82	2.701	9,59	5.210	3,14
İÇİŞLERİ BAKANLIĞI	4.842	3,51	65	0,23	4.907	2,96
BAYINDIRLIK VE İSKAN BAK.	3.910	2,84	13	0,05	3.923	2,36
İL ÖZEL İDARELERİ	2.999	2,18	56	0,20	3.055	1,84
ÖZEL BÜTÇELİ KURUMLAR	1.731	1,26	683	2,42	2.414	1,45
ENERJİ VE TABİİ KAYNAKLAR BAKANLIĞI	1.615	1,17	339	1,20	1.954	1,18
BAŞBAKANLIK	1.600	1,16	96	0,34	1.696	1,02
TARIM VE KÖYİŞLERİ BAK.	1.038	0,75	288	1,02	1.326	0,80
ADALET BAKANLIĞI	921	0,67	0	0	921	0,55
MALİYE BAKANLIĞI	480	0,35	0	0	480	0,29
ÇALIŞMA VE SOSYAL GÜVENLİK BAKANLIĞI	451	0,33	0	0	451	0,27
MAHALLİ İDARE BİRLİKLERİ	185	0,13	0	0	185	0,11
KÜLTÜR VE TURİZM BAK.	147	0,11	11	0,04	158	0,10
ULAŞTIRMA BAKANLIĞI	122	0,09	2	0,01	124	0,07
DÜZENLEYİCİ VE DENETLEYİCİ KURUMLAR	75	0,05	0	0	75	0,05
SANAYİ VE TİCARET BAK.	60	0,04	3	0,01	63	0,04
TBMM	40	0,03	0	0,00	40	0,02
SAYIŞTAY	13	0,01	0	0,00	13	0,01
DIŞİŞLERİ BAKANLIĞI	7	0,01	0	0,00	7	0,004
DANIŞTAY	5	0,004	0	0,00	5	0,003
YARGITAY	4	0,003	0	0,00	4	0,002
<b>TOPLAM</b>	<b>137.857</b>	<b>100</b>	<b>28.168</b>	<b>100</b>	<b>166.025</b>	<b>100</b>

İhale yapan Kanun kapsamındaki idarelerin en üst düzeyde kurumsal sınıflandırılması yapılmış olup, ihalelerin bu kurumlara göre adet olarak dağılımları yukarıdaki tabloda verilmiştir.

## 5.2. Tutar Bazında Sınıflandırılması (Genel)

KURUMSAL SINIFLANDIRMA	İhale Usullerine Göre		Doğrudan Temin		İstisnalar		TOPLAM	
	Tutar	%	Tutar	%	Tutar	%	Tutar	%
BELEDİYELER	8.514.395.434	29,05	1.402.221.052	29,37	547.518.770	11,08	10.464.135.256	26,81
KİTLER	3.569.494.755	12,18	337.337.835	7,06	2.027.234.176	41,04	5.934.066.766	15,21
SAĞLIK BAKANLIĞI	3.475.330.175	11,86	567.755.387	11,89	1.849.374	0,04	4.044.934.936	10,37
MİLLİ SAVUNMA BAKANLIĞI	1.521.158.107	5,19	188.311.194	3,94	1.344.419.712	27,22	3.053.889.013	7,83
MİLLİ EĞİTİM BAKANLIĞI	2.143.803.372	7,31	586.272.906	12,28	7.748.190	0,16	2.737.824.468	7,02
ÖZEL BÜTÇELİ KURUMLAR	2.370.800.108	8,09	123.986.169	2,60	169.629.115	3,43	2.664.415.392	6,83
BAYINDIRLIK VE İSKAN BAKANLIĞI	2.404.922.980	8,21	71.951.451	1,51	120.129.558	2,43	2.597.003.989	6,65
YÜKSEK ÖĞRETİM KURUMLARI	2.005.245.020	6,84	391.089.096	8,19	73.267.497	1,48	2.469.601.613	6,33
İÇİŞLERİ BAKANLIĞI	1.211.583.154	4,13	278.274.236	5,83	296.796.262	6,01	1.786.653.652	4,58
İL ÖZEL İDARELERİ	533.710.013	1,82	128.021.169	2,68	6.464.025	0,13	668.195.207	1,71
ENERJİ VE TABİİ KAYNAKLAR BAKANLIĞI	419.887.192	1,43	64.291.635	1,35	43.282.294	0,88	527.461.121	1,35
ADALET BAKANLIĞI	244.702.975	0,83	179.875.523	3,77	0	0	424.578.498	1,09
BAŞBAKANLIK	292.893.054	1,00	86.644.566	1,81	14.019.320	0,28	393.556.940	1,01
ÇEVRE VE ORMAN BAKANLIĞI	171.174.535	0,58	77.444.766	1,62	121.578.629	2,46	370.197.930	0,95
TARIM VE KÖYİŞLERİ BAKANLIĞI	103.492.310	0,35	80.053.151	1,68	162.301.870	3,29	345.847.331	0,89
MALİYE BAKANLIĞI	48.916.728	0,17	85.908.232	1,80	0	0	134.824.960	0,35
ULAŞTIRMA BAKANLIĞI	101.973.456	0,35	9.532.690	0,20	713.000	0,01	112.219.146	0,29
ÇALIŞMA VE SOSYAL GÜVENLİK BAKANLIĞI	62.670.547	0,21	39.428.362	0,83	0	0	102.098.909	0,26
KÜLTÜR VE TURİZM BAKANLIĞI	28.676.150	0,10	23.850.303	0,50	2.125.862	0,04	54.652.315	0,14
MAHALLİ İDARE BİRLİKLERİ	28.577.428	0,10	8.850.775	0,19	0	0	37.428.203	0,10
DÜZENLEYİCİ VE DENETLEYİCİ KURUMLAR	22.002.849	0,08	14.938.628	0,31	0	0	36.941.477	0,09
TÜRKİYE BÜYÜK MİLLET MECLİSİ	11.854.270	0,04	11.306.102	0,24	0	0	23.160.372	0,06
SAYIŞTAY	13.451.481	0,05	907.804	0,02	0	0	14.359.285	0,04
DIŞİŞLERİ BAKANLIĞI	2.478.041	0,01	9.075.343	0,19	0	0	11.553.384	0,03
SANAYİ VE TİCARET BAKANLIĞI	4.120.151	0,01	4.282.949	0,09	269.660	0	8.672.760	0,02
DANIŞTAY	1.181.482	0,004	1.806.181	0,04	0	0	2.987.663	0,01
YARGITAY	508.700	0,002	883.574	0,02	0	0	1.392.274	0,004
ANAYASA MAHKEMESİ BAŞKANLIĞI	0	0	806.846	0,02	0	0	806.846	0,002
<b>TOPLAM</b>	<b>29.309.004.467</b>	<b>100</b>	<b>4.775.107.925</b>	<b>100</b>	<b>4.939.347.314</b>	<b>100</b>	<b>39.023.459.706</b>	<b>100</b>

İhale yapan Kanun kapsamındaki idarelerin en üst düzeyde kurumsal sınıflandırılması yapılmış olup, ihalelerin (ihale usullerine göre, doğrudan temin yoluyla ve istisnalar kapsamında yapılan alımların) bu kurumlara göre tutar olarak dağılımları yukarıdaki tabloda verilmiştir.

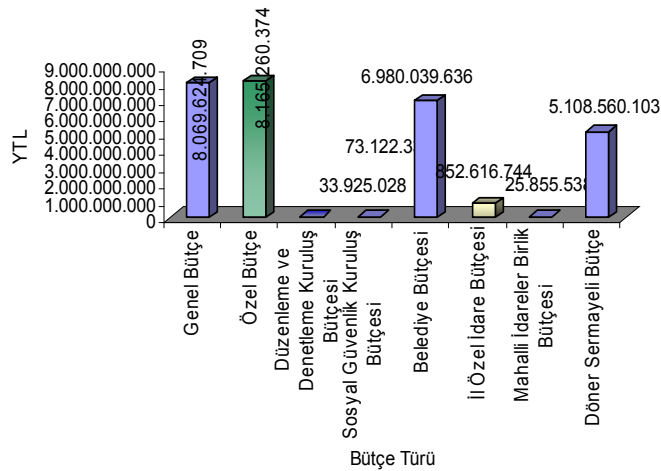
Tutar bazında en çok alımı Belediyeler gerçekleştirmiştir.

## 6. İHALELERİN BÜTÇE TÜRLERİNE GÖRE SINIFLANDIRILMASI

Bütçe Türü	Miktar		Tutar	
	Adet	%	YTL	%
Genel Bütçe	73.271	53	8.069.624.709	27,5
Özel Bütçe	17.520	13	8.165.260.374	27,9
Düzenleme ve Denetleme Kuruluş Bütçesi	84	0,1	33.925.028	0,1
Sosyal Güvenlik Kuruluş Bütçesi	433	0,3	73.122.335	0,2
Belediye Bütçesi	14.756	11	6.980.039.636	24
İl Özel İdare Bütçesi	7.340	5	852.616.744	3
Mahalli İdareler Birlik Bütçesi	197	0,1	25.855.538	0,1
Döner Sermayeli Bütçe	24.256	18	5.108.560.103	17
<b>TOPLAM</b>	<b>137.857</b>	<b>100</b>	<b>29.309.004.467</b>	<b>100</b>

4734 sayılı Kanun kapsamındaki ihale usullerine göre yapılan ihaleleri gerçekleştiren idarelerin bütçe türlerine göre sınıflandırılması yapılmıştır.

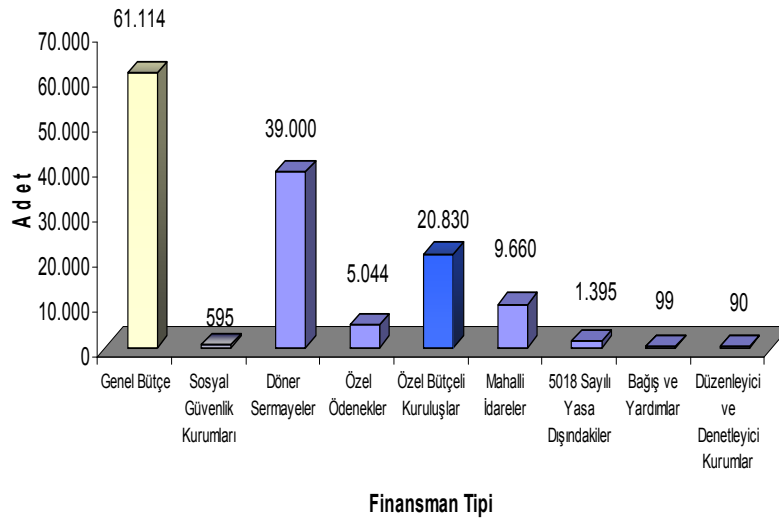
Bütçe türleri yukarıdaki tabloda verilmiştir.

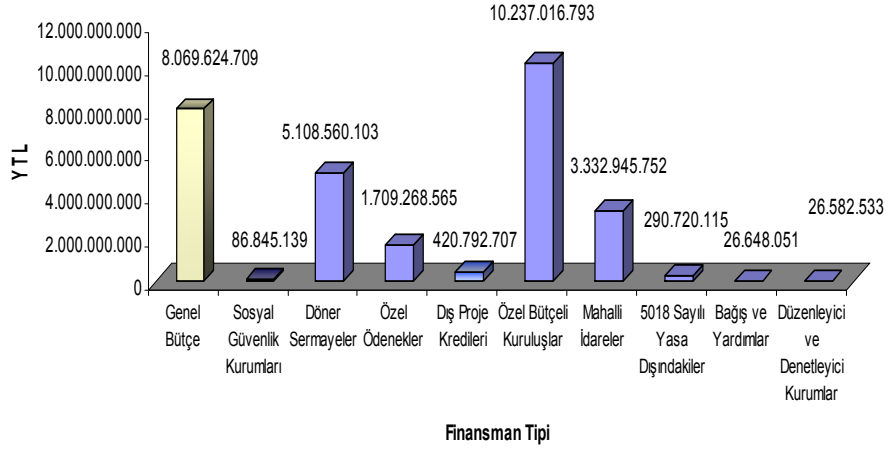


## 7. İHALELERİN FİNANSMAN TİPİNE GÖRE SINIFLANDIRILMASI

Finansman Tipi	Miktar		Tutar	
	Adet	%	YTL	%
Genel Bütçe	61.114	44	8.069.624.709	28
Sosyal Güvenlik Kurumları	595	0,4	86.845.139	0,3
Döner Sermayeler	39.000	28	5.108.560.103	17
Özel Ödenekler	5.044	4	1.709.268.565	6
Dış Proje Kredileri	30	0,02	420.792.707	1
Özel Bütçeli Kuruluşlar	20.830	15	10.237.016.793	35
Mahalli İdareler	9.660	7	3.332.945.752	11
5018 Sayılı Yasa Dışındakiler	1.395	1	290.720.115	1
Bağış ve Yardımlar	99	0,07	26.648.051	0,1
Düzenleyici ve Denetleyici Kurumlar	90	0,07	26.582.533	0,1
<b>TOPLAM</b>	<b>137.857</b>	<b>100</b>	<b>29.309.004.467</b>	<b>100</b>

4734 sayılı Kanun kapsamındaki ihale usullerine göre yapılan ihalelerin finansmanında kullanılan kaynak türlerinin irdelemesi yapılarak finansman tipi gruplandırma yapılmıştır. Gruplandırma Analitik Bütçede belirtilen türlere uygun yapılmıştır. İhalelerin hangi bütçeden finanse edildiğini gösteren yukarıdaki tablonun adet ve tutar olarak dağılımları incelendiğinde, adet olarak ilk üç sırada; sırasıyla genel bütçe (%44), döner sermaye (%28) ve özel bütçe (%15) olduğu, harcamalar bazında ise ilk üçte sırasıyla; özel bütçe (%35), genel bütçe(%28) ve döner sermaye (%17) olduğu görülmektedir.





## 8. İHALELERİN BÖLGELERE GÖRE SINIFLANDIRILMASI (Genel)

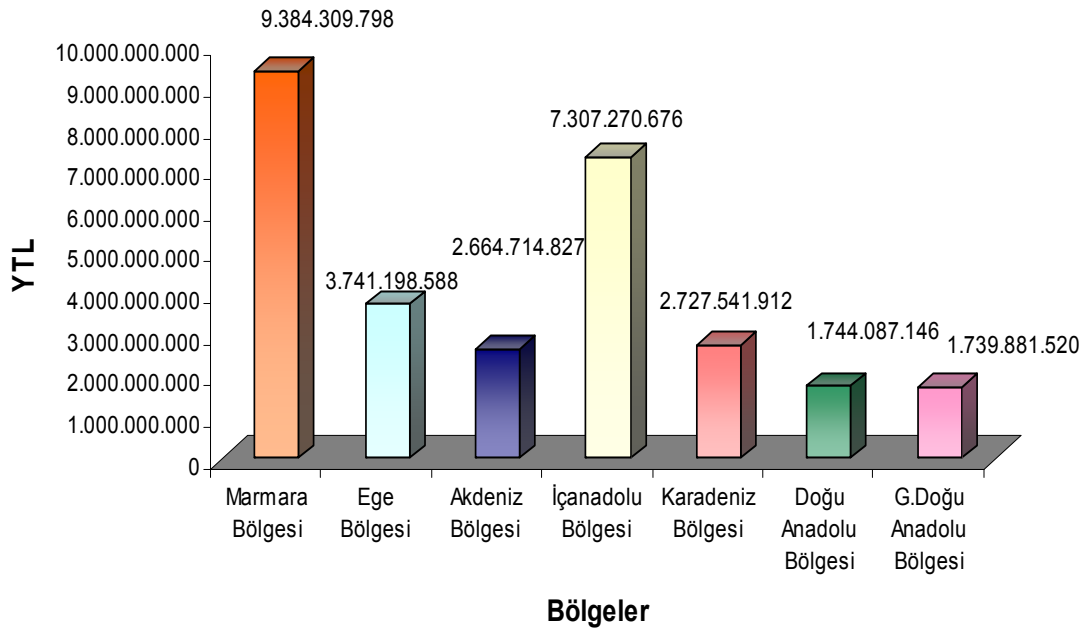
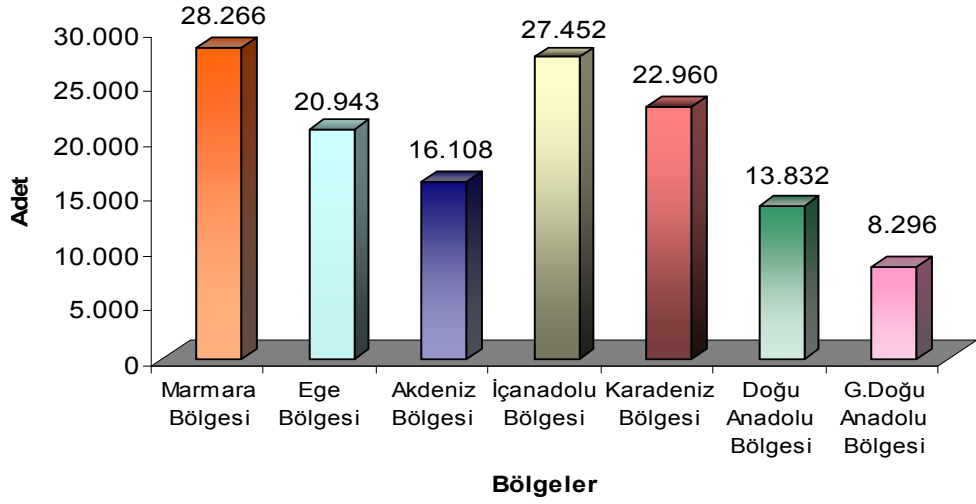
Bölgeler	Miktar		Tutar	
	Adet	%	YTL	%
Marmara Bölgesi	28.266	21	9.384.309.798	32
Ege Bölgesi	20.943	15	3.741.198.588	13
Akdeniz Bölgesi	16.108	12	2.664.714.827	9,1
İç Anadolu Bölgesi	27.452	20	7.307.270.676	25
Karadeniz Bölgesi	22.960	17	2.727.541.912	9,3
Doğu Anadolu Bölgesi	13.832	10	1.744.087.146	6
G. Doğu Anadolu Bölgesi	8.296	6	1.739.881.520	5,9
<b>Toplam</b>	<b>137.857</b>	<b>100</b>	<b>29.309.004.467</b>	<b>100</b>

Gelen sonuçlara ilişkin bilgiler ihaleler bölgelere göre tasniflenmiş olup, adet ve tutarlar bazındaki dağılımlar yukarıdaki tabloda verilmiştir. Bu sınıflandırma yapılırken ihaleyi yapan idarenin bulunduğu il esas alınmıştır.

Tablo incelendiğinde, en çok ihalenin Marmara ve İç Anadolu Bölgesinde yapıldığını görüyoruz. Marmara bölgesinde yatırımcı kuruluşların çokluğu ve nüfusun yoğunluğu bu bölgede yapılan ihalelerin artışına, Kamu kuruluşlarının merkezlerinin Ankara'da bulunması İç Anadolu Bölgesinde yapılan ihalelerin sayısal olarak artışına neden olmaktadır.



Bölgelere göre adet ve tutar dağılımlarını gösterir grafikler aşağıda verilmiştir.



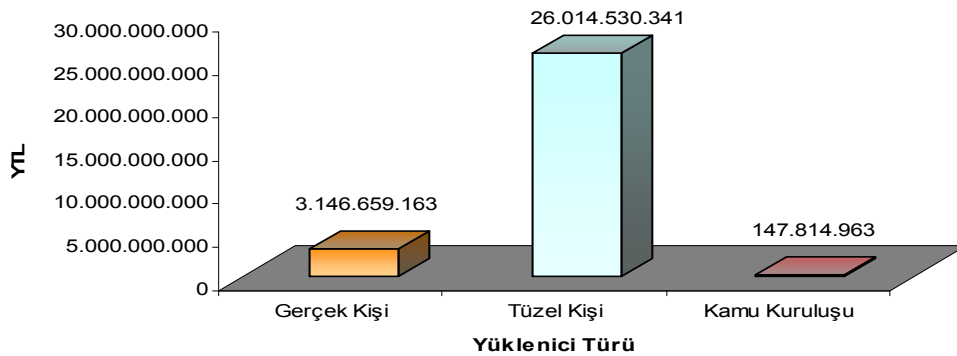
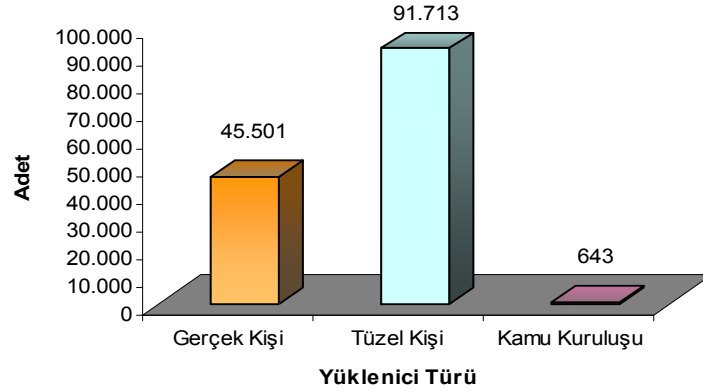
## 9. İHALELERİN YÜKLENİCİ TÜRLERİNE GÖRE SINIFLANDIRILMASI

Yüklenici Türü	Miktar		Tutar	
	Adet	%	YTL	%
Gerçek Kişi	45.501	33	3.146.659.163	11
Tüzel Kişi	91.713	66,5	26.014.530.341	89
Kamu Kuruluşu	643	0,5	147.814.963	1
<b>Toplam</b>	<b>137.857</b>	<b>100</b>	<b>29.309.004.467</b>	<b>100</b>

İhalelerin yüklenici türlerine göre sınıflandırılması yapılmıştır. Yükleniciler gerçek kişi, tüzel kişi ve kamu kuruluşu olarak gruplandırılmıştır.

Kurumsal yapıya sahip tüzel kişilerin, ihalelerin hem adet hem de tutar olarak oranlarının yüksek düzeyde olması kamu alımlarında şirketlerin daha çok ihalelere katıldığını göstermektedir.

Yüklenici türlerine göre yapılan alımların adet ve tutar dağılımını gösterir tablo yukarıda, grafikler ise aşağıda verilmiştir.



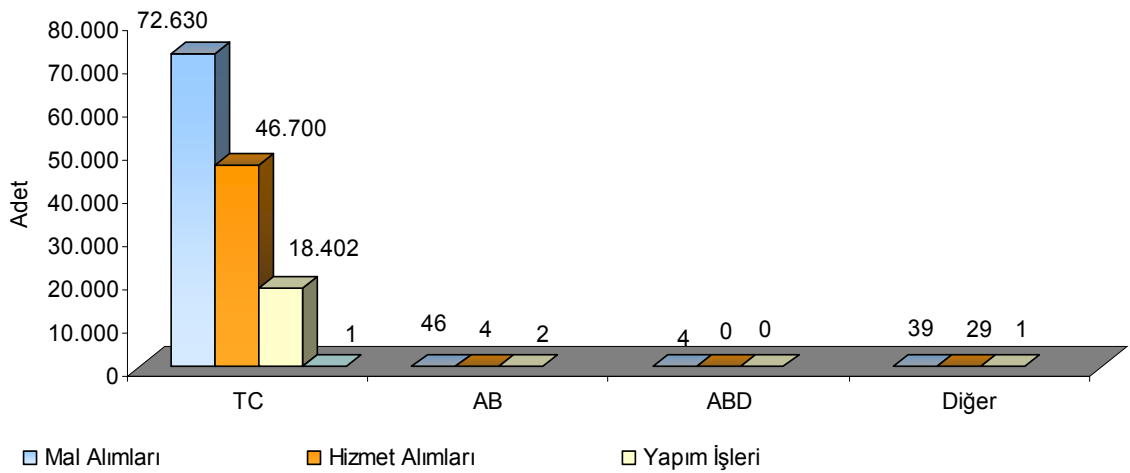
## 9.1. İhalelerin Yüklenicilerin Uyruklarına Göre Sınıflandırılması

### 9.1.1. Adet Bazında

Yüklenici Uyrugu	Mal Alımları		Hizmet Alımları		Yapım İşleri		Yatay Toplamlar	
	Adet	%	Adet	%	Adet	%	Adet	%
TC	72.630	99,9	46.700	99,9	18.402	99,98	137.732	99,9
AB	46	0,1	4	0,01	2	0,01	52	0,04
ABD	4	0,01	0	0	0	0	4	0,003
Diğer	39	0,1	29	0,1	1	0,01	69	0,1
<b>Toplam</b>	<b>72.719</b>	<b>100</b>	<b>46.733</b>	<b>100</b>	<b>18.405</b>	<b>100</b>	<b>137.857</b>	<b>100</b>

Yukarıdaki tabloda yükleniciler, T.C. uyruklu, ABD uyruklu, AB üye ülkeler uyruklu ve diğer olarak sınıflandırılmıştır.

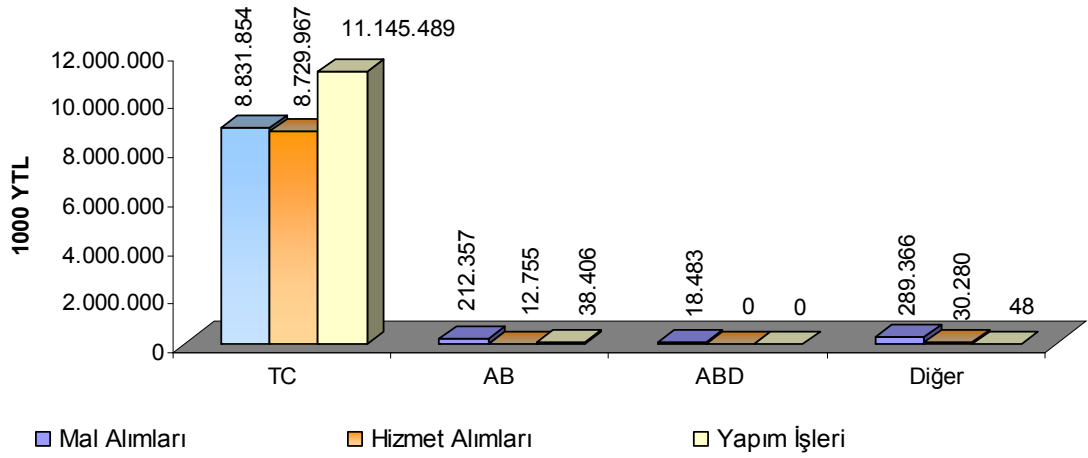
Yüklenici türlerine göre yapılan alımların dağılımına ait grafik aşağıda verilmiştir.



### 9.1.2. Tutar Bazında

Yüklenici Uyuğu	Mal Alımları		Hizmet Alımları		Yapım İşleri		Yatay Toplamlar	
	1000 YTL	%	1000 YTL	%	1000 YTL	%	1000 YTL	%
TC	8.831.854	94,4	8.729.967	99,51	11.145.489	99,7	28.707.310	97,9
AB	212.357	2,3	12.755	0,15	38.406	0,3	263.518	0,9
ABD	18.483	0,2	0	0	0	0	18.483	0,1
Diğer	289.366	3,1	30.280	0,35	48	0,0004	319.694	1,1
<b>Toplam</b>	<b>9.352.059</b>	<b>100</b>	<b>8.773.002</b>	<b>100</b>	<b>11.183.943</b>	<b>100</b>	<b>29.309.004</b>	<b>100</b>

Yüklenici türlerine göre yapılan alımların parasal dağılımını gösterir tablo yukarıda, grafik ise aşağıda verilmiştir.

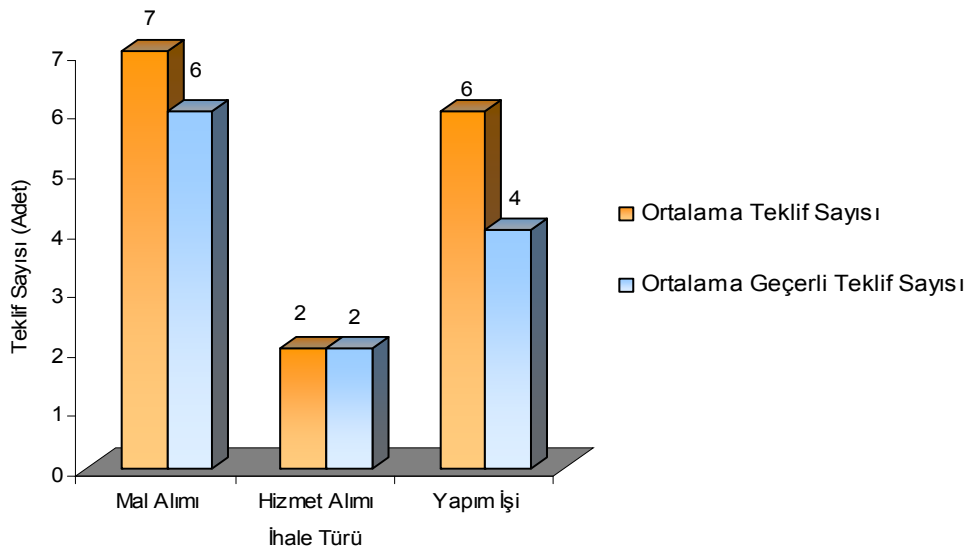


## 10. İHALELERE VERİLEN ORTALAMA TEKLİF SAYILARI

### 10.1. Açık İhale Usulünde

	Ortalama Teklif Sayısı	Ortalama Geçerli Teklif Sayısı
İhale Türü	Adet	Adet
Mal Alımı	7	6
Hizmet Alımı	2	2
Yapım İşi	6	4
<b>TOPLAM</b>	<b>6</b>	<b>5</b>

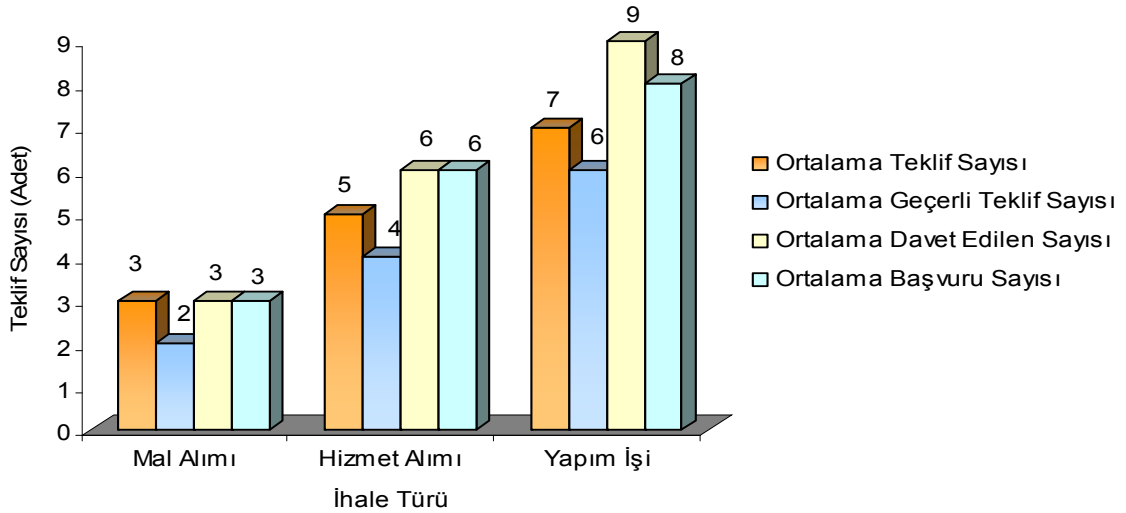
Açık ihale usulünde ihalelere verilen ortalama teklif sayısı 6 ve ortalama geçerli teklif sayısı 5 olarak gerçekleşmiştir. İhale türlerine göre ortalamalar yukarıdaki tabloda verilmiştir. Bu ihale usulünde en fazla teklif mal alımı ihalelerine verilmiştir. Bunun başlıca nedenleri, mal alımı ihalelerinde rekabetin daha fazla yaşanması ve isteklilerin bu alanda daha çok faaliyet göstermesidir.



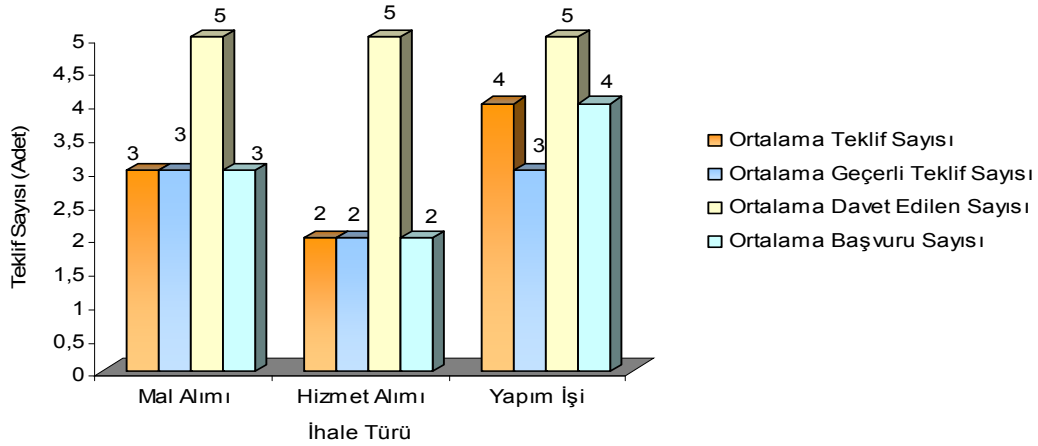
## 10.2. Belli İstekliler Arasında İhale ve Pazarlık Usullerinde

İhale Türü	Belli İstekliler Arasında				Pazarlık Usulü			
	Ortalama Teklif Sayısı	Ortalama Geçerli Teklif Sayısı	Ortalama Davet Edilen Sayısı	Ortalama Başvuru Sayısı	Ortalama Teklif Sayısı	Ortalama Geçerli Teklif Sayısı	Ortalama Davet Edilen Sayısı	Ortalama Başvuru Sayısı
Mal Alımı	3	2	3	3	3	3	5	3
Hizmet Alımı	5	4	6	6	2	2	5	2
Yapım İşi	7	6	9	8	4	3	5	4
<b>TOPLAM</b>	<b>5</b>	<b>4</b>	<b>6</b>	<b>6</b>	<b>2</b>	<b>2</b>	<b>5</b>	<b>3</b>

İhale türlerine göre ortalamalar yukarıdaki tabloda verilmiştir. Belli istekliler ihale usulünde en fazla teklif yapım işi ihalelerine, pazarlık usulü ihalede ise en fazla teklif mal alımı ihalelerine verilmiştir.



Belli istekliler arasında ihale usulü



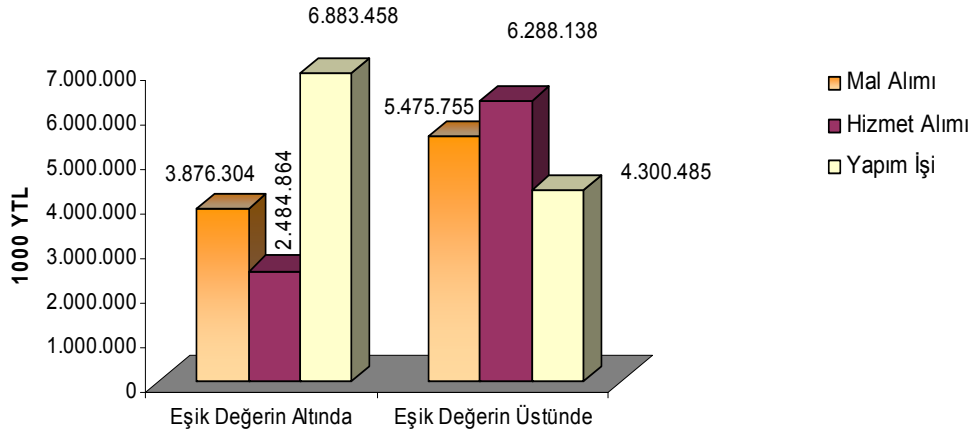
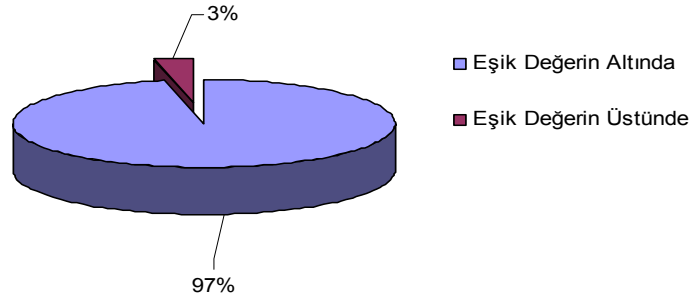
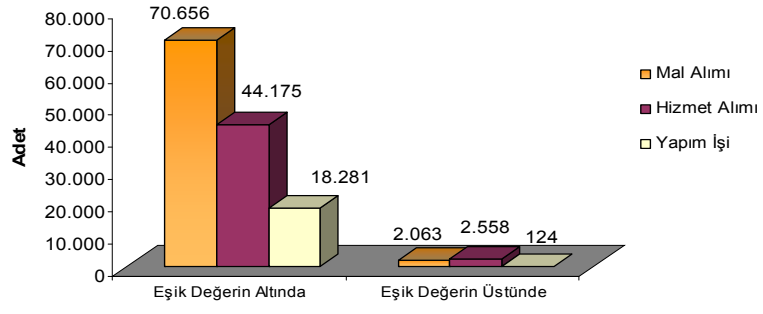
### Pazarlık Usulü

## 11. İHALELERİN EŞİK DEĞERLERE GÖRE SINIFLANDIRILMASI

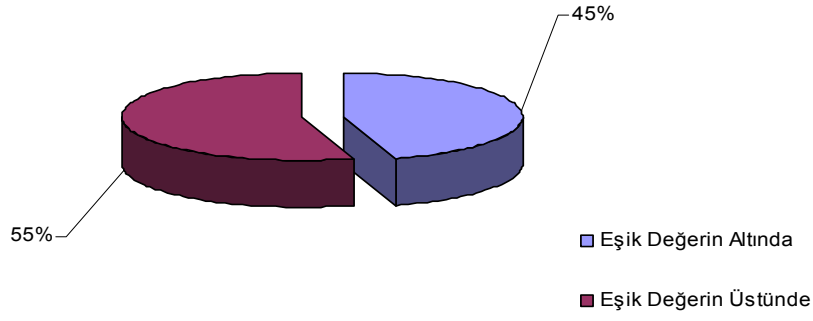
	Eşik Değerin Altında				Eşik Değerin Üstünde			
	Miktar		Tutar		Miktar		Tutar	
İhalenin türü	Adet	%	1000 YTL	%	Adet	%	1000 YTL	%
Mal Alımı	70.656	53	3.876.304	29	2.063	43	5.475.755	34
Hizmet Alımı	44.175	33	2.484.864	19	2.558	54	6.288.138	39
Yapım İşi	18.281	14	6.883.458	52	124	3	4.300.485	27
<b>TOPLAM</b>	<b>133.112</b>	<b>100</b>	<b>13.244.626</b>	<b>100</b>	<b>4.745</b>	<b>100</b>	<b>16.064.378</b>	<b>100</b>
<i>Toplam %</i>	<i>137.857</i>	<i>97</i>	<i>29.309.004</i>	<i>45</i>	<i>137.857</i>	<i>3</i>	<i>29.309.004</i>	<i>55</i>

İhalelerin sözleşme bedelleri baz alınarak, Kanunda belirtilen eşik değerlere göre sınıflandırılması yapılmış, ihale türlerine göre eşik değer in altında ve üstünde kalan ihaleler adet ve tutar bazında yukarıdaki tabloda verilmiştir. Tablo irdelendiğinde ihalelerin toplamda adet olarak % 97 si eşik değer in altında ve % 3 ü eşik değer in üzerinde; tutar bazında ise % 45 i eşik değer in altında % 55 inin ise eşik değer in üzerinde olduğu görülmüştür.

İlgili grafikler aşağıda verilmiştir.







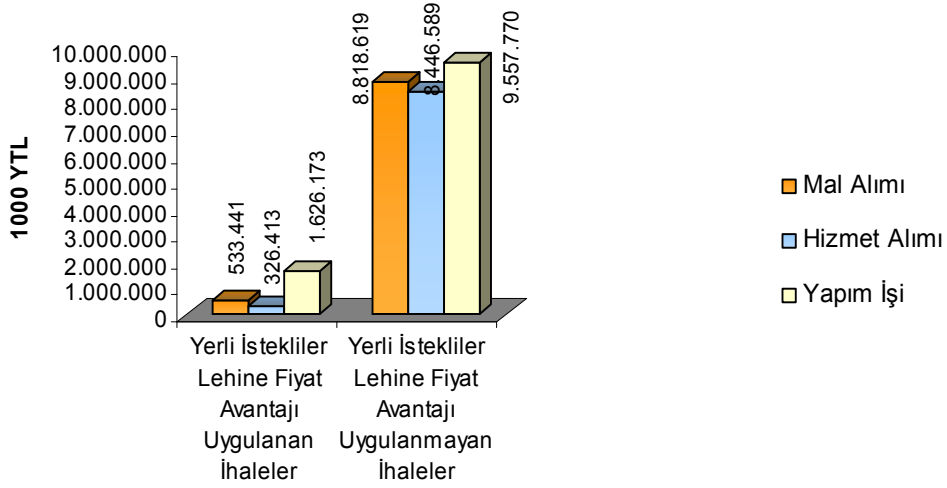
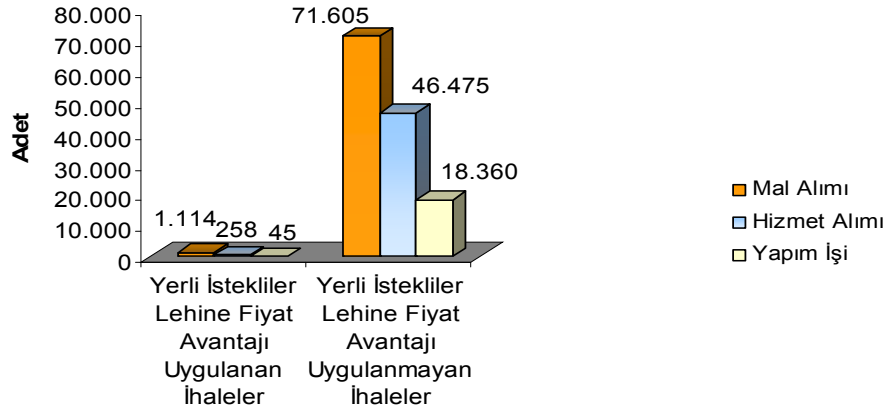
## 12. YERLİ İSTEKLİLER LEHİNE FİYAT AVANTAJI UYGULANAN İHALELERİN SINIFLANDIRILMASI

	Yerli İstekliler Lehine Fiyat Avantajı Uygulanan İhaleler				Yerli İstekliler Lehine Fiyat Avantajı Uygulanmayan İhaleler			
	Miktar		Tutar		Miktar		Tutar	
İhalenin türü	Adet	%	1000 YTL	%	Adet	%	1000 YTL	%
Mal Alımı	1.114	79	533.441	21	71.605	52	8.818.619	33
Hizmet Alımı	258	18	326.413	13	46.475	34	8.446.589	31
Yapım İşi	45	3	1.626.173	65	18.360	13	9.557.770	36
<b>TOPLAM</b>	<b>1.417</b>	<b>100</b>	<b>2.486.027</b>	<b>100</b>	<b>136.440</b>	<b>100</b>	<b>26.822.978</b>	<b>100</b>
<i>Genel Toplam (%)</i>	<i>137.857</i>	<i>1</i>	<i>29.309.004</i>	<i>8</i>	<i>137.857</i>	<i>99</i>	<i>29.309.004</i>	<i>92</i>

Yerli istekliler lehine fiyat avantajı uygulanan ihalelere ilişkin tablo adet ve tutar bazında yukarıda verilmiştir.

Tablo analiz edildiğinde adet bazında ihalelerin % 1 için, tutar bazında ise % 8 i için yerli istekliler lehine fiyat avantajı uygulandığı görülmüştür. Bu durum Türkiye'nin ihalelerde yerli isteklileri korumaya yönelik bir yaklaşım içinde olmadığını göstermektedir.

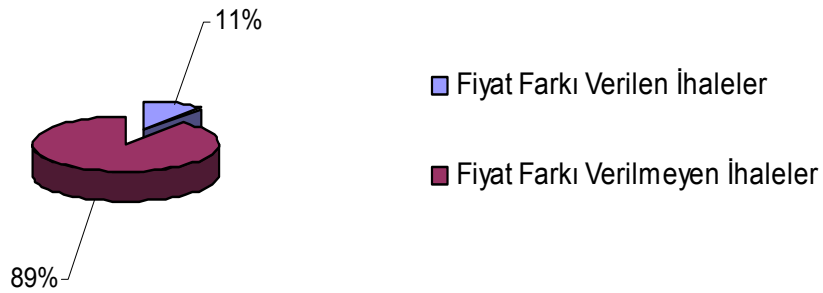
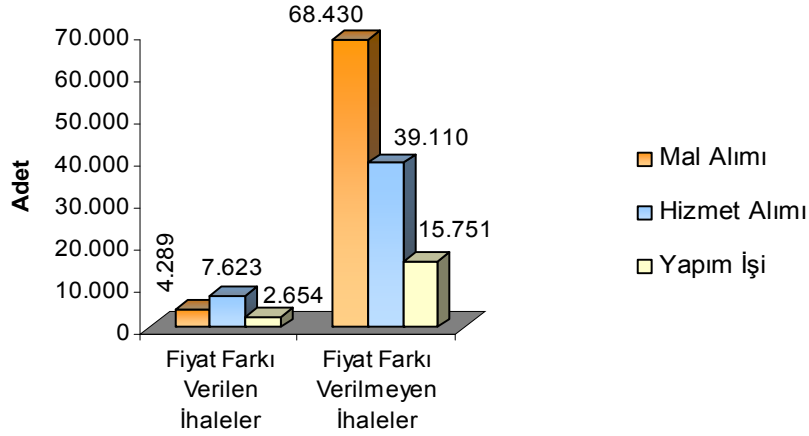
Sonuç itibarıyla, Türkiyede yapılan ihalelerin rekabet açısından uluslararası standartlara uygun olarak gerçekleştirildiğini söylemek mümkündür. İlgili grafikler arka sayfada verilmiştir.

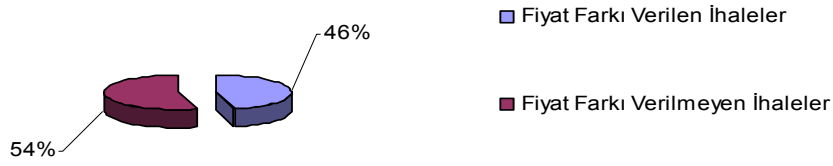
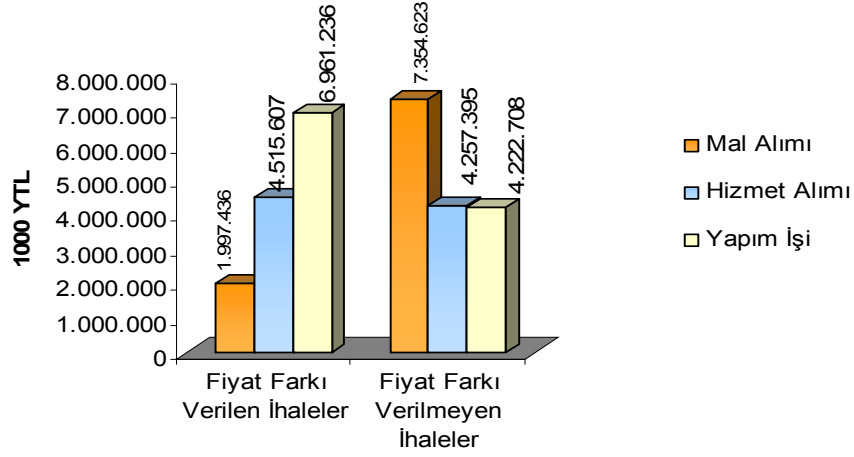


### 13. FİYAT FARKI VERİLEN İHALELERİN SINIFLANDIRILMASI

	Fiyat Farkı Verilen İhaleler				Fiyat Farkı Verilmeyen İhaleler			
	Miktar		Tutar		Miktar		Tutar	
İhalenin türü	Adet	%	1000 YTL	%	Adet	%	1000 YTL	%
Mal Alımı	4.289	29	1.997.436	15	68.430	56	7.354.623	46
Hizmet Alımı	7.623	52	4.515.607	34	39.110	32	4.257.395	27
Yapım İşi	2.654	18	6.961.236	52	15.751	13	4.222.708	27
<b>TOPLAM</b>	<b>14.566</b>	<b>100</b>	<b>13.474.278</b>	<b>100</b>	<b>123.291</b>	<b>100</b>	<b>15.834.726</b>	<b>100</b>
<i>Genel Toplam (%)</i>	<i>137.857</i>	<i>11</i>	<i>29.309.004</i>	<i>46</i>	<i>137.857</i>	<i>89</i>	<i>29.309.004</i>	<i>54</i>

Fiyat farkı verilen ihalelere ilişkin tablo adet ve tutar bazında yukarıda verilmiştir. Tablo analiz edildiğinde ihalelerin adet bazında % 11 una, tutar bazında ise % 46 sı için fiyat farkı verildiği görülmüştür. İlgili grafikler takip eden sayfada verilmiştir.

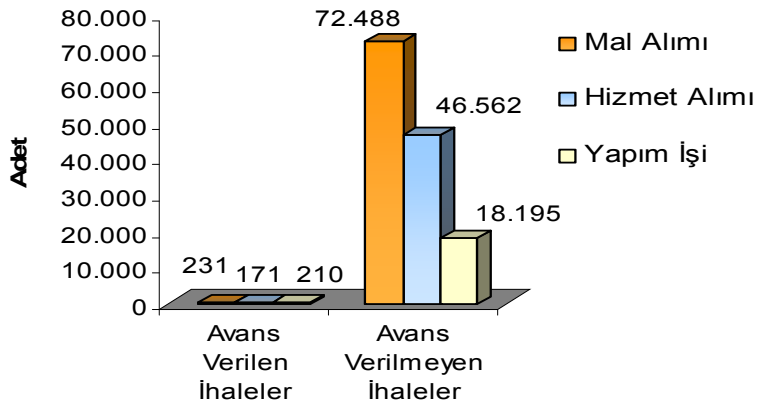


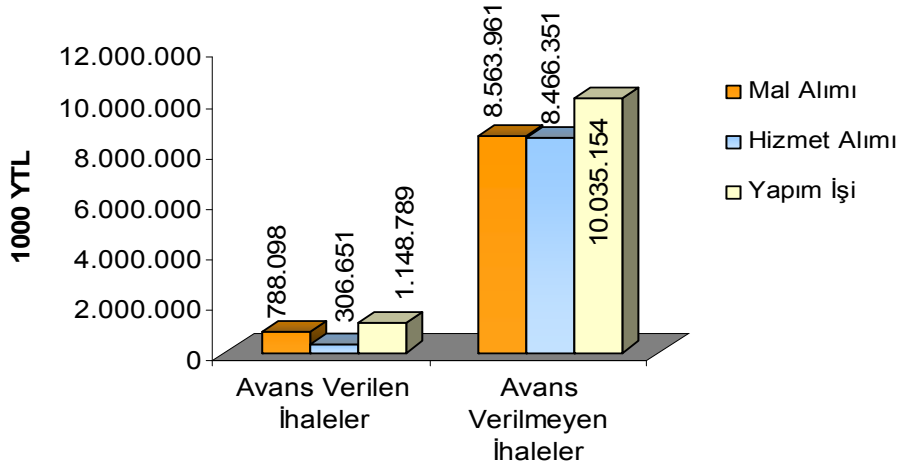


#### 14. AVANS VERİLEN İHALELERİN SINIFLANDIRILMASI

	Avans Verilen İhaleler				Avans Verilmeyen İhaleler			
	Miktar		Tutar		Miktar		Tutar	
İhalenin türü	Adet	%	1000 YTL	%	Adet	%	1000 YTL	%
Mal Alımı	231	38	788.098	35	72.488	53	8.563.961	32
Hizmet Alımı	171	28	306.651	14	46.562	34	8.466.351	31
Yapım İşi	210	34	1.148.789	51	18.195	13	10.035.154	37
<b>TOPLAM</b>	<b>612</b>	<b>100</b>	<b>2.243.539</b>	<b>100</b>	<b>137.245</b>	<b>100</b>	<b>27.065.466</b>	<b>100</b>
<i>Genel Toplam (%)</i>	<i>137.857</i>	<i>0,4</i>	<i>29.309.004</i>	<i>8</i>	<i>137.857</i>	<i>99,6</i>	<i>29.309.004</i>	<i>92</i>

Avans verilen ihalelere ilişkin tablo adet ve tutar bazında yukarıda verilmiştir. Tablo analiz edildiğinde ihalelerin adet bazında % 0,4 ü, tutar bazında ise % 8 i için avans verildiği görülmüştür. Avans verilen ihale sayısının yüksek olmadığı tespit edilmiştir. İlgili grafikler arka sayfada verilmiştir.

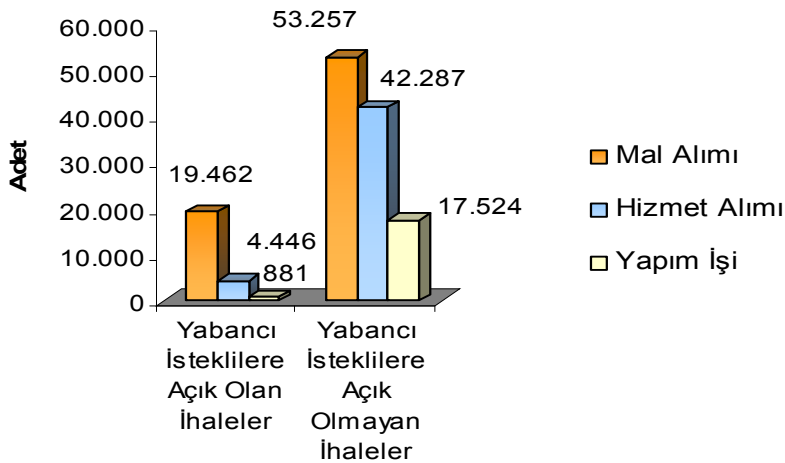


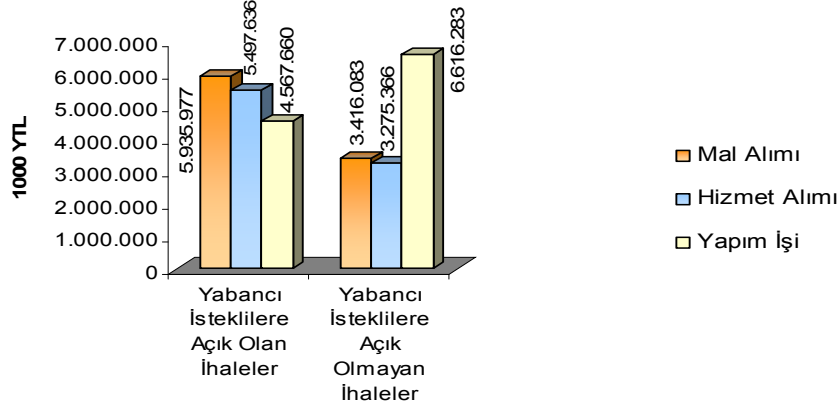


## 15. YABANCI İSTEKLİLERE AÇIK OLAN İHALELERİN SINIFLANDIRILMASI

	Yabancı İsteklilere Açık Olan İhaleler				Yabancı İsteklilere Açık Olmayan İhaleler			
	Miktar		Tutar		Miktar		Tutar	
İhalenin türü	Adet	%	1000 YTL	%	Adet	%	1000 YTL	%
Mal Alımı	19.462	79	5.935.977	37	53.257	47	3.416.083	26
Hizmet Alımı	4.446	18	5.497.636	34	42.287	37	3.275.366	25
Yapım İşi	881	4	4.567.660	29	17.524	15	6.616.283	50
<b>TOPLAM</b>	<b>24.789</b>	<b>100</b>	<b>16.001.273</b>	<b>100</b>	<b>113.068</b>	<b>100</b>	<b>13.307.732</b>	<b>100</b>
<i>Genel Toplam (%)</i>	<i>137.857</i>	<i>18</i>	<i>29.309.004</i>	<i>55</i>	<i>137.857</i>	<i>82</i>	<i>29.309.004</i>	<i>45</i>

Yabancı isteklilere açık ihalelere ilişkin tablo adet ve tutar bazında yukarıda verilmiştir. Tablo analiz edildiğinde ihalelerin adet bazında % 18 inin, tutar bazında ise % 55 inin yabancı isteklilere açık olarak gerçekleştirildiği görülmüştür. İlgili grafikler takip eden sayfada verilmiştir.



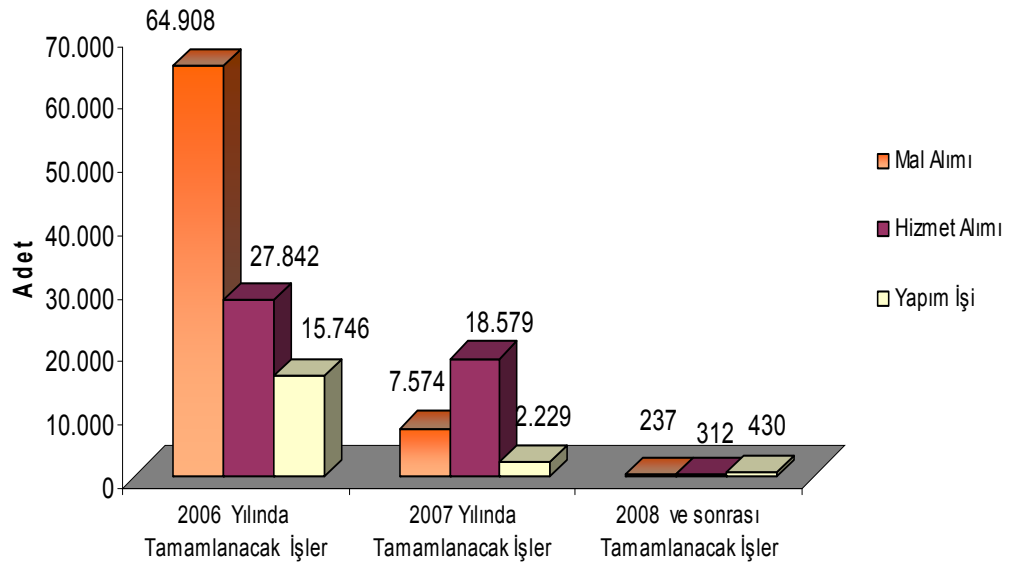


## 16. YILLARA SARI İHALELERİN SINIFLANDIRILMASI

2006 Yılı İçerisinde Yapılan İhalelerin Tamamlanma Süreleri								
	2006 Yılında Tamamlanacak İşler		2007 Yılında Tamamlanacak İşler		2008 ve sonrasında Tamamlanacak İşler		Yatay Toplamlar	
	Miktar		Miktar		Miktar		Miktar	
İhalenin türü	Adet	%	Adet	%	Adet	%	Adet	%
Mal Alımı	64.908	60	7.574	27	237	24	72.719	53
Hizmet Alımı	27.842	26	18.579	65	312	32	46.733	34
Yapım İşi	15.746	15	2.229	8	430	44	18.405	13
<b>TOPLAM</b>	<b>108.496</b>	<b>100</b>	<b>28.382</b>	<b>100</b>	<b>979</b>	<b>100</b>	<b>137.857</b>	<b>100</b>
<i>Genel Toplam (%)</i>	<i>137.857</i>	<i>78,7</i>	<i>137.857</i>	<i>20,6</i>	<i>137.857</i>	<i>0,7</i>	<i>137.857</i>	<i>100</i>

Kanun kapsamında yapılan ve iş başlangıç tarihi 2006 yılı olan ihalelerin iş bitirme yıllarına göre sınıflandırılması yapılmış ve ihale türlerine göre adet bazında yukarıda verilmiştir. Tablo analiz edildiğinde ihalelerin % 78,7 sinin iş bitirme yılı 2006 olarak tespit edilmiştir, % 20,6 sı 2007 yılında tamamlanacaktır, % 0,7 si ise 2008 ve daha sonraki yıllarda tamamlanacaktır.



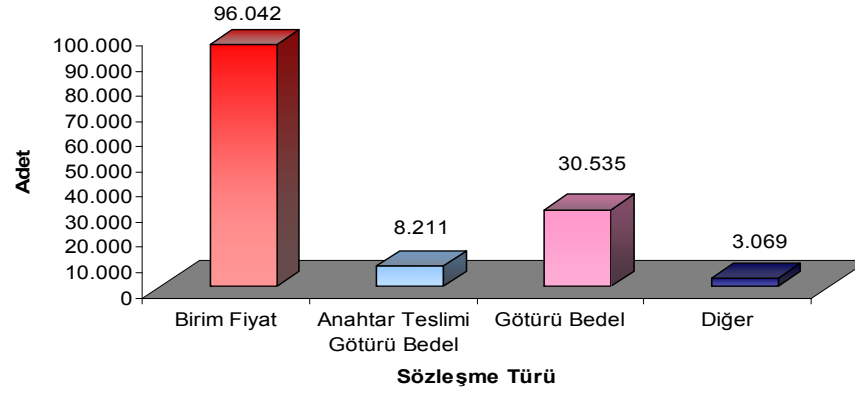


## 17. SÖZLEŞME TÜRLERİNE GÖRE İHALELERİN SINIFLANDIRILMASI

### 17.1. Adet Bazında

Sözleşme Türü	Mal Alımları		Hizmet Alımları		Yapım İşleri		Yatay Toplamlar	
	Adet	%	Adet	%	Adet	%	Adet	%
Birim Fiyat	63.815	88	25.979	56	6.248	34	96.042	70
Anahtar Teslimi Götürü Bedel	0	0	0	0	8.211	45	8.211	6
Götürü Bedel	7.199	10	19.511	42	3.825	21	30.535	22
Diğer	1.705	2	1.243	3	121	1	3.069	2
<b>Toplam</b>	<b>72.719</b>	<b>100</b>	<b>46.733</b>	<b>100</b>	<b>18.405</b>	<b>100</b>	<b>137.857</b>	<b>100</b>

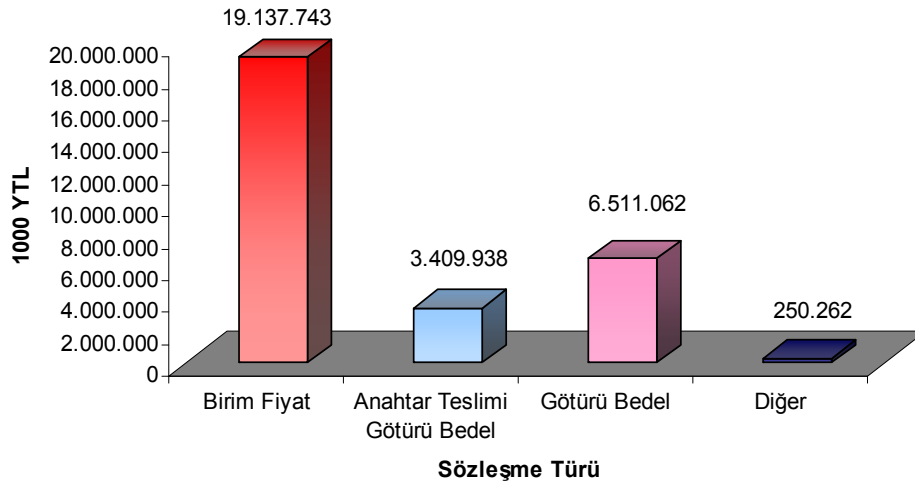
İhalelerin sözleşme türlerine göre sınıflandırılması yapılarak ihale türlerine göre adet olarak dağılımları yukarıdaki tabloda verilmiştir. Tablo irdelendiğinde toplam bazda birim fiyat sözleşmelerin % 70, götürü bedel sözleşmelerin % 22, anahtar teslimi götürü bedel sözleşmelerin % 6 ve diğer tür sözleşmelerin % 2 oranlarında olduğu tespit edilmiştir.



## 17.2. Tutar Bazında

Sözleşme Türü	Mal Alımları		Hizmet Alımları		Yapım İşleri		Yatay Toplamlar	
	1000 YTL	%	1000 YTL	%	1000 YTL	%	1000 YTL	%
Birim Fiyat	8.476.204	92	6.291.422	72	4.370.117	47	19.137.743	70
Anahtar Tes. Götürü Bedel	0	0	0	0	3.409.938	36	3.409.938	12
Götürü Bedel	746.086	8	2.383.373	27	3.381.603	17	6.511.062	18
Diğer	129.769	1	98.208	1	22.285	0,1	250.262	1
<b>Toplam</b>	<b>4.859.079</b>	<b>100</b>	<b>5.838.954</b>	<b>100</b>	<b>5.403.757</b>	<b>100</b>	<b>29.309.004</b>	<b>100</b>

İhalelerin sözleşme türlerine göre sınıflandırılması yapılarak ihale türlerine göre tutar olarak dağılımları yukarıdaki tabloda verilmiştir. Tablo irdelendiğinde toplam bazda birim fiyat sözleşmelerin % 70, götürü bedel sözleşmelerin % 18, anahtar teslimi götürü bedel % 12 ve diğer tür sözleşmelerin % 1 oranlarında olduğu tespit edilmiştir.



## 18. KAMU ALIMLARININ 4734 SAYILI KANUNUNUN 62(I) MADDESİ KAPSAMINDA DEĞERLENDİRİLMESİ

### Mal Alımı İhalelerinin Kurumsal Sınıflandırılması

	I	II	III	IV	V
	(İhale usulü+Doğrudan temin+İstisna)	Madde 22/d*	Madde 21f	II+III	IV/I Oranı
KURUMSAL SINIFLANDIRMA	1000 YTL	1000 YTL	1000 YTL	1000 YTL	%
ANAYASA MAHKEMESİ BAŞKANLIĞI	451	285	0	285	63
KÜLTÜR VE TURİZM BAKANLIĞI	17.509	12.635	424	13.059	75
MALİYE BAKANLIĞI	69.325	50.244	2.920	53.164	77
DIŞİŞLERİ BAKANLIĞI	3.869	1.891	0	1.891	49
ULAŞTIRMA BAKANLIĞI	8.411	6.487	95	6.582	78
ADALET BAKANLIĞI	243.397	117.436	16.231	133.667	55
ÇALIŞMA VE SOSYAL GÜVENLİK BAKANLIĞI	43.326	27.665	234	27.898	64
TÜRKİYE BÜYÜK MİLLET MECLİSİ	12.157	3.382	431	3.813	31
YARGITAY	941	580	28	608	65
SANAYİ VE TİCARET BAKANLIĞI	3.168	1.963	85	2.048	65
DÜZENLEYİCİ VE DENETLEYİCİ KURUMLAR	10.161	4.589	129	4.718	46
DANIŞTAY	1.324	473	0	473	36
SAYIŞTAY	578	323	0	323	56
TARIM VE KÖYİŞLERİ BAKANLIĞI	134.856	58.657	4.607	63.264	47
MİLLİ EĞİTİM BAKANLIĞI	1.112.532	405.752	64.927	470.679	42
BAŞBAKANLIK	160.740	58.407	9.089	67.495	42
ÇEVRE VE ORMAN BAKANLIĞI	103.642	42.239	1.246	43.485	42
ÖZEL BÜTÇELİ KURUMLAR	170.371	49.457	5.386	54.843	32
MAHALLİ İDARE BİRLİKLERİ	12.047	4.365	673	5.038	42
İL ÖZEL İDARELERİ	286.210	75.958	12.577	88.535	31
BELEDİYELER	3.238.353	776.357	94.654	871.012	27
ENERJİ VE TABİİ KAYNAKLAR BAKANLIĞI	185.388	47.111	7.982	55.093	30
İÇİŞLERİ BAKANLIĞI	1.157.216	188.940	91.898	280.839	24
YÜKSEK ÖĞRETİM KURUMLARI	1.493.188	224.293	54.941	279.234	19
SAĞLIK BAKANLIĞI	2.083.184	351.244	21.006	372.250	18
BAYINDIRLIK VE İSKAN BAKANLIĞI	372.282	43.142	14.191	57.333	15
KİTLER	3.159.184	162.778	7.909	170.687	5
MİLLİ SAVUNMA BAKANLIĞI	2.311.737	133.501	1.936	135.437	6
<b>TOPLAM</b>	<b>16.395.545</b>	<b>2.850.152</b>	<b>413.599</b>	<b>3.263.751</b>	<b>20</b>

## Hizmet Alımı İhalelerinin Kurumsal Sınıflandırılması

	I	II	III	IV	V
	(İhale usulü+Doğrudan temin+İstisna)	Madde 22/d*	Madde 21f	II+III	IV/I Oranı
KURUMSAL SINIFLANDIRMA	1000 YTL	1000 YTL	1000 YTL	1000 YTL	%
ANAYASA MAHKEMESİ BAŞKANLIĞI	289	97	0	97	34
ADALET BAKANLIĞI	14.660	4.464	2.607	7.070	48
DIŞİŞLERİ BAKANLIĞI	7.685	862	84	946	12
TÜRKİYE BÜYÜK MİLLET MECLİSİ	4.282	323	244	567	13
DANIŞTAY	1.661	764	0	764	46
MALİYE BAKANLIĞI	37.573	6.969	1.276	8.244	22
YARGITAY	452	234	0	234	52
KÜLTÜR VE TURİZM BAKANLIĞI	25.975	6.067	5.530	11.596	45
MAHALLİ İDARE BİRLİKLERİ	10.476	2.688	1.134	3.822	36
SANAYİ VE TİCARET BAKANLIĞI	5.299	375	96	470	9
DÜZENLEYİCİ VE DENETLEYİCİ KURUMLAR	25.747	3.212	555	3.768	15
İL ÖZEL İDARELERİ	62.896	12.778	3.515	16.293	26
ÖZEL BÜTÇELİ KURUMLAR	208.702	25.480	5.685	31.165	15
MİLLİ EĞİTİM BAKANLIĞI	1.045.227	46.816	144.850	191.665	18
İÇİŞLERİ BAKANLIĞI	335.449	32.014	5.630	37.643	11
ÇALIŞMA VE SOSYAL GÜVENLİK BAKANLIĞI	49.270	3.918	465	4.384	9
ÇEVRE VE ORMAN BAKANLIĞI	222.722	22.977	2.349	25.326	11
YÜKSEK ÖĞRETİM KURUMLARI	588.495	33.535	4.325	37.860	6
BELEDİYELER	3.512.508	257.421	90.725	348.146	10
BAŞBAKANLIK	181.476	9.509	5.320	14.828	8
ENERJİ VE TABİİ KAYNAKLAR BAKANLIĞI	150.277	11.040	5.240	16.280	11
SAYIŞTAY	13.309	412	610	1.021	8
BAYINDIRLIK VE İSKAN BAKANLIĞI	445.822	20.311	14.663	34.974	8
ULAŞTIRMA BAKANLIĞI	37.383	2.173	232	2.404	6
SAĞLIK BAKANLIĞI	1.783.110	57.742	18.066	75.808	4
TARIM VE KÖYİŞLERİ BAKANLIĞI	187.179	7.740	1.915	9.655	5
KİTLER	1.576.588	42.829	4.921	47.750	3
MİLLİ SAVUNMA BAKANLIĞI	508.396	12.279	897	13.176	3
<b>TOPLAM</b>	<b>11.042.907</b>	<b>625.027</b>	<b>320.931</b>	<b>945.958</b>	<b>9</b>

## Yapım İşi İhalelerinin Kurumsal Sınıflandırılması

	I	II	III
	(İhale usulü+Doğrudan temin+İstisna)	Madde 22/d*	II/I Oranı
KURUMSAL SINIFLANDIRMA	1000 YTL	1000 YTL	%
ANAYASA MAHKEMESİ BAŞKANLIĞI	67	67	100
DANIŞTAY	3	3	100
MALİYE BAKANLIĞI	27.927	8.501	30
ÇEVRE VE ORMAN BAKANLIĞI	43.834	4.612	11
TARIM VE KÖYİŞLERİ BAKANLIĞI	23.812	1.705	7
KÜLTÜR VE TURİZM BAKANLIĞI	11.168	784	7
SAĞLIK BAKANLIĞI	178.642	11.864	7
MİLLİ SAVUNMA BAKANLIĞI	233.756	13.249	6
SAYIŞTAY	472	27	6
ÇALIŞMA VE SOSYAL GÜVENLİK BAKANLIĞI	9.503	510	5
YÜKSEK ÖĞRETİM KURUMLARI	387.919	20.053	5
BAŞBAKANLIK	51.341	2.451	5
MAHALLİ İDARE BİRLİKLERİ	14.905	554	4
MİLLİ EĞİTİM BAKANLIĞI	580.065	20.008	3
BELEDİYELER	3.713.275	114.674	3
DÜZENLEYİCİ VE DENETLEYİCİ KURUMLAR	1.033	28	3
İÇİŞLERİ BAKANLIĞI	293.988	6.572	2
KİTLER	1.198.294	23.378	2
İL ÖZEL İDARELERİ	319.089	6.033	2
SANAYİ VE TİCARET BAKANLIĞI	206	2	1
ENERJİ VE TABİİ KAYNAKLAR BAKANLIĞI	191.796	1.410	1
ULAŞTIRMA BAKANLIĞI	66.425	426	1
ADALET BAKANLIĞI	166.521	545	0,3
ÖZEL BÜTÇELİ KURUMLAR	2.285.343	6.028	0,3
BAYINDIRLIK VE İSKAN BAKANLIĞI	1.778.900	2.711	0,2
TÜRKİYE BÜYÜK MİLLET MECLİSİ	6.721	0	0
<b>TOPLAM</b>	<b>11.585.007</b>	<b>246.196</b>	<b>2</b>

2006 yılında % 10 aşımı için uygun görüş başvurusunda bulunmuş idareler adet bazında aşağıdaki tabloda verilmiştir.

<b>%10 Uygun Görüş Başvurularının Dağılımı ( 4734 Sayılı Kan. 62 Mad.(ı) bendi)</b>			
<b>BAŞVURU YAPAN KURUMLAR</b>	<b>BAŞVURU TOPLAMI</b>	<b>UYGUN GÖRÜLEN BAŞVURULAR</b>	<b>BAŞVURULARI DEĞERLENDİRMEYE ALINMAYANLAR</b>
	<b>(ADET)</b>	<b>(ADET)</b>	<b>(ADET)</b>
BELEDİYELER	<b>85</b>	50	35
SAĞLIK BAKANLIĞI (Döner Sermaye)	<b>63</b>	48	15
İL ÖZEL İDARELERİ	<b>62</b>	44	18
ÜNİVERSİTELER	<b>19</b>	11	8
MİLLİ SAVUNMA BAKANLIĞI (Döner Sermaye)	<b>12</b>	11	1
DİĞER KURUM/KURULUŞLAR	<b>58</b>	17	41
<b>TOPLAM</b>	<b>299</b>	<b>181</b>	<b>118</b>



## EK 1 Kamu Alımlarının İhale Usullerine Göre Sınıflandırılması

### Mal Alımlarının İhale Usulüne Göre Sınıflandırılması Tablosu

İhale Usulü	Miktar		Tutar	
	Adet	%	YTL	%
Açık İhale	63.886	87,9	8.518.623.413	91
Belli İstekliler Ar.	442	0,6	73.326.905	1
Pazarlık	8.391	11,5	760.109.000	8
<b>TOPLAM</b>	<b>72.719</b>	<b>100</b>	<b>9.352.059.318</b>	<b>100</b>

### Hizmet Alımlarının İhale Usulüne Göre Sınıflandırılması Tablosu

İhale Usulü	Miktar		Tutar	
	Adet	%	YTL	%
Açık İhale	38.730	82,9	7.887.039.361	89,9
Belli İstekliler Ar.	90	0,2	55.907.664	0,6
Pazarlık	7.913	16,9	830.054.873	9,5
<b>TOPLAM</b>	<b>46.733</b>	<b>100</b>	<b>8.773.001.898</b>	<b>100</b>

### Yapım İşlerinin İhale Usulüne Göre Sınıflandırılması Tablosu

İhale Usulü	Miktar		Tutar	
	Adet	%	YTL	%
Açık İhale	17.391	94,5	10.211.163.922	91,3
Belli İstekliler Ar.	40	0,2	221.414.270	2
Pazarlık	974	5,3	751.365.059	6,7
<b>TOPLAM</b>	<b>18.405</b>	<b>100</b>	<b>11.183.943.251</b>	<b>100</b>

## EK 2 Doğrudan Temin Yolu İle Yapılan Alımların Sınıflandırılması

Mal Alımlarının Sınıflandırılması Tablosu

Alımın/İşin Usulü	Tutar	
	YTL	%
Madde 22/a	141.653.162	4
Madde 22/b	167.015.020	5
Madde 22/c	139.555.134	4
Madde 22/d *	2.850.151.902	79
Madde 22/d **	218.276.678	6
Madde 22/e	12.844.024	0,4
Madde 22/f	97.316.580	3
Madde 22/g	1.833.768	0,1
Madde 22/h	0	0
<b>TOPLAM</b>	<b>3.628.646.268</b>	<b>100</b>

Hizmet Alımlarının Sınıflandırılması Tablosu

Alımın/İşin Usulü	Tutar	
	YTL	%
Madde 22/a	82.609.170	9
Madde 22/b	73.058.146	8
Madde 22/c	52.040.104	6
Madde 22/d*	625.027.359	69
Madde 22/d**	51.981.927	6
Madde 22/e	10.176.158	1
Madde 22/f	2.467.047	0,3
Madde 22/g	2.905.603	0,3
<b>TOPLAM</b>	<b>900.265.514</b>	<b>100</b>

### EK 3 İstisna Kapsamında Yapılan Alımların Sınıflandırılması

Mal Alımlarının Sınıflandırılması Tablosu

Alımın/İşin Usulü	Miktar		Tutar	
	Adet	%	YTL	%
Madde 3/a	66	0,3	6.948.334	0,2
Madde 3/b	205	0,98	1.390.370.578	40,7
Madde 3/c	27	0,1	45.492.209	1,3
Madde 3/d	146	0,7	2.220.446	0,1
Madde 3/e	1.952	9,4	172.616.224	5,1
Madde 3/f	467	2,2	79.802.094	2,3
Madde 3/g	17.901	85,96	1.714.146.917	50,2
Madde 3/h	20	0,1	184.711	0,01
Madde 3/i	12	0,1	2.082.206	0,1
Madde 3/j	28	0,1	976.131	0,03
<b>TOPLAM</b>	<b>20.824</b>	<b>100</b>	<b>3.414.839.850</b>	<b>100</b>

Hizmet Alımlarının Sınıflandırılması Tablosu

Alımın/İşin Usulü	Miktar		Tutar	
	Adet	%	YTL	%
Madde 3/a	2.586	36,9	118.960.583	9
Madde 3/b	59	0,8	196.850.879	14
Madde 3/c	109	1,6	2.306.737	0,2
Madde 3/d	8	0,1	214.883	0,02
Madde 3/e	64	0,9	132.155.896	10
Madde 3/f	41	0,6	16.685.890	1
Madde 3/g	3.856	55,1	828.423.712	60
Madde 3/h	1	0,01	15.850	0,001
Madde 3/i	239	3,4	71.885.171	5
Madde 3/j	39	0,6	2.139.878	0,2
<b>TOPLAM</b>	<b>7.002</b>	<b>100</b>	<b>1.369.639.479</b>	<b>100</b>

## Yapım İşlerinin Sınıflandırılması Tablosu

Alımın/İşin Usulü	Miktar		Tutar	
	Adet	%	YTL	%
Madde 3/c	5	1	9.935.267	6
Madde 3/d	3	1	20.896	0,01
Madde 3/i	322	94	133.780.574	86
4734/Geçici 1.Md.	12	4	11.131.248	7
<b>TOPLAM</b>	<b>342</b>	<b>100</b>	<b>154.867.985</b>	<b>100</b>

### EK 4 İhalelerinin Kurumsal Sınıflandırılması (Adet)

#### Mal Alımlarının Kurumsal Sınıflandırılması Tablosu (Adet)

KURUMSAL SINIFLANDIRMA	İhale Usulü (Mal)		İstisnalar (Mal)		TOPLAM	
	Adet	%	Adet	%	Adet	%
SAĞLIK BAKANLIĞI	25.783	35,46	50	0,24	25.833	27,62
KİTLER	2.509	3,45	17.161	82,41	19.670	21,03
BELEDİYELER	9.177	12,62	2.342	11,25	11.519	12,31
MİLLİ SAVUNMA BAKANLIĞI	9.398	12,92	141	0,68	9.539	10,20
YÜKSEK ÖĞRETİM KURUMLARI	8.094	11,13	396	1,90	8.490	9,08
MİLLİ EĞİTİM BAKANLIĞI	7.643	10,51	39	0,19	7.682	8,21
İÇİŞLERİ BAKANLIĞI	3.615	4,97	45	0,22	3.660	3,91
İL ÖZEL İDARELERİ	1.228	1,69	41	0,20	1.269	1,36
ÖZEL BÜTÇELİ KURUMLAR	790	1,09	169	0,81	959	1,03
ÇEVRE VE ORMAN BAKANLIĞI	900	1,24	27	0,13	927	0,99
ADALET BAKANLIĞI	777	1,07	0	0	777	0,83
ENERJİ VE TABİİ KAYNAKLAR BAKANLIĞI	500	0,69	250	1,20	750	0,80
BAŞBAKANLIK	698	0,96	43	0,21	741	0,79
TARIM VE KÖYİŞLERİ BAKANLIĞI	631	0,87	110	0,53	741	0,79
BAYINDIRLIK VE İSKAN BAKANLIĞI	439	0,60	7	0,03	446	0,48
MALİYE BAKANLIĞI	193	0,27	0	0	193	0,21
ÇALIŞMA VE SOSYAL GÜVENLİK BAKANLIĞI	131	0,18	0	0	131	0,14
MAHALLİ İDARE BİRLİKLERİ	104	0,14	0	0	104	0,11
KÜLTÜR VE TURİZM BAKANLIĞI	32	0,04	0	0	32	0,03
TÜRKİYE BÜYÜK MİLLET MECLİSİ	23	0,03	0	0	23	0,02
DÜZENLEYİCİ VE DENETLEYİCİ KURUMLAR	19	0,03	0	0	19	0,02
ULAŞTIRMA BAKANLIĞI	13	0,02	2	0,01	15	0,02
SANAYİ VE TİCARET BAKANLIĞI	14	0,02	1	0,005	15	0,02
DANIŞTAY	3	0,004	0	0	3	0,003
YARGITAY	2	0,003	0	0	2	0,002
SAYIŞTAY	2	0,003	0	0	2	0,002
DIŞİŞLERİ BAKANLIĞI	1	0,001	0	0	1	0,001
<b>TOPLAM</b>	<b>72.719</b>	<b>100</b>	<b>20.824</b>	<b>100</b>	<b>93.543</b>	<b>100</b>

## Hizmet Alımlarının Kurumsal Sınıflandırılması Tablosu (Adet)

KURUMSAL SINIFLANDIRMA	İhale Usulü (Hizmet)		İstisnalar (Hizmet)		TOPLAM	
	Adet	%	Adet	%	Adet	%
MİLLİ EĞİTİM BAKANLIĞI	28.525	61,04	7	0,10	28.532	53,10
BELEDİYELER	4.962	10,62	1.366	19,51	6.328	11,78
KİTLER	1.810	3,87	2.282	32,59	4.092	7,62
ÇEVRE VE ORMAN BAKANLIĞI	839	1,80	2.673	38,17	3.512	6,54
SAĞLIK BAKANLIĞI	3.472	7,43	0	0	3.472	6,46
BAYINDIRLIK VE İSKAN BAKANLIĞI	1.563	3,34	2	0,03	1.565	2,91
MİLLİ SAVUNMA BAKANLIĞI	797	1,71	34	0,49	831	1,55
ÖZEL BÜTÇELİ KURUMLAR	519	1,11	295	4,21	814	1,51
ENERJİ VE TABİİ KAYNAKLAR BAKANLIĞI	644	1,38	89	1,27	733	1,36
İL ÖZEL İDARELERİ	725	1,55	8	0,11	733	1,36
BAŞBAKANLIK	683	1,46	35	0,50	718	1,34
YÜKSEK ÖĞRETİM KURUMLARI	677	1,45	9	0,13	686	1,28
İÇİŞLERİ BAKANLIĞI	526	1,13	19	0,27	545	1,01
TARIM VE KÖYİŞLERİ BAKANLIĞI	264	0,56	177	2,53	441	0,82
ÇALIŞMA VE SOSYAL GÜVENLİK BAKANLIĞI	243	0,52	0	0	243	0,45
KÜLTÜR VE TURİZM BAKANLIĞI	84	0,18	4	0,06	88	0,16
ADALET BAKANLIĞI	86	0,18	0	0	86	0,16
ULAŞTIRMA BAKANLIĞI	77	0,16	0	0	77	0,14
MALİYE BAKANLIĞI	70	0,15	0	0	70	0,13
DÜZENLEYİCİ VE DENETLEYİCİ KURUMLAR	53	0,11	0	0	53	0,10
SANAYİ VE TİCARET BAKANLIĞI	44	0,09	2	0,03	46	0,09
MAHALLİ İDARE BİRLİKLERİ	42	0,09	0	0	42	0,08
SAYIŞTAY	9	0,02	0	0	9	0,02
TÜRKİYE BÜYÜK MİLLET MECLİSİ	9	0,02	0	0	9	0,02
DIŞİŞLERİ BAKANLIĞI	6	0,01	0	0	6	0,01
DANIŞTAY	2	0,004	0	0	2	0,004
YARGITAY	2	0,004	0	0	2	0,004
<b>TOPLAM</b>	<b>46.733</b>	<b>100</b>	<b>7.002</b>	<b>100</b>	<b>53.735</b>	<b>100</b>

Yapım İşlerinin Kurumsal Sınıflandırılması Tablosu (Adet)

KURUMSAL SINIFLANDIRMA	İhale Usulü (Yapım)		İstisnalar (Yapım)		TOPLAM	
	Adet	%	Adet	%	Adet	%
BELEDİYELER	4.530	24,61	60	17,5	4.590	24,48
MİLLİ EĞİTİM BAKANLIĞI	3.444	18,71	8	2,3	3.452	18,41
BAYINDIRLIK VE İSKAN BAKANLIĞI	1.908	10,37	4	1,2	1.912	10,20
KİTLER	1.678	9,12	16	4,7	1.694	9,04
MİLLİ SAVUNMA BAKANLIĞI	1.102	5,99	0	0	1.102	5,88
İL ÖZEL İDARELERİ	1.046	5,68	7	2	1.053	5,62
SAĞLIK BAKANLIĞI	1.027	5,58	0	0	1.027	5,48
ÇEVRE VE ORMAN BAKANLIĞI	770	4,18	1	0,3	771	4,11
İÇİŞLERİ BAKANLIĞI	701	3,81	1	0,3	702	3,74
ÖZEL BÜTÇELİ KURUMLAR	422	2,29	219	64	641	3,42
YÜKSEK ÖĞRETİM KURUMLARI	475	2,58	0	0	475	2,53
ENERJİ VE TABİİ KAYNAKLAR BAKANLIĞI	471	2,56	0	0	471	2,51
BAŞBAKANLIK	219	1,19	18	5,3	237	1,26
MALİYE BAKANLIĞI	217	1,18	0	0	217	1,16
TARIM VE KÖYİŞLERİ BAKANLIĞI	143	0,78	1	0,3	144	0,77
ÇALIŞMA VE SOSYAL GÜVENLİK BAKANLIĞI	77	0,42	0	0	77	0,41
ADALET BAKANLIĞI	58	0,32	0	0	58	0,31
MAHALLİ İDARE BİRLİKLERİ	39	0,21	0	0	39	0,21
KÜLTÜR VE TURİZM BAKANLIĞI	31	0,17	7	2	38	0,20
ULAŞTIRMA BAKANLIĞI	32	0,17	0	0	32	0,17
TÜRKİYE BÜYÜK MİLLET MECLİSİ	8	0,04	0	0	8	0,04
DÜZENLEYİCİ VE DENETLEYİCİ KURUMLAR	3	0,02	0	0	3	0,02
SANAYİ VE TİCARET BAKANLIĞI	2	0,01	0	0	2	0,01
SAYIŞTAY	2	0,01	0	0	2	0,01
<b>TOPLAM</b>	<b>18.405</b>	<b>100</b>	<b>342</b>	<b>100</b>	<b>18.747</b>	<b>100</b>

## EK 5 İhalelerin Kurumsal Sınıflandırılması (Tutar)

### Mal Alımlarının Kurumsal Sınıflandırılması Tablosu (Tutar)

KURUMSAL SINIFLANDIRMA	İhale Usulü (Mal)		Doğrudan Temin (Mal)		İstisnalar (Mal)		TOPLAM	
	Tutar	%	Tutar	%	Tutar	%	Tutar	%
BELEDİYELER	1.996.351.542	21,35	953.587.539	26,28	287.805.702	8,4	3.237.744.783	19,75
KİTLER	1.464.189.436	15,66	254.927.119	7,03	1.440.097.856	42,2	3.159.214.411	19,27
MİLLÎ SAVUNMA BAKANLIĞI	1.030.587.632	11,02	159.517.705	4,40	1.121.675.557	32,8	2.311.780.894	14,10
SAĞLIK BAKANLIĞI	1.628.912.137	17,42	452.442.356	12,47	1.849.374	0,1	2.083.203.867	12,71
YÜKSEK ÖĞRETİM KURUMLARI	1.125.618.004	12,04	303.548.409	8,37	64.021.853	1,9	1.493.188.266	9,11
İÇİŞLERİ BAKANLIĞI	651.148.269	6,96	222.925.418	6,14	283.143.538	8,3	1.157.217.225	7,06
MİLLÎ EĞİTİM BAKANLIĞI	596.613.261	6,38	510.946.337	14,08	4.992.084	0,1	1.112.551.682	6,79
BAYINDIRLIK VE İSKAN BAKANLIĞI	210.809.642	2,25	46.562.245	1,28	114.909.863	3,4	372.281.750	2,27
İL ÖZEL İDARELERİ	177.137.408	1,89	106.112.853	2,92	3.009.719	0,1	286.259.980	1,75
ADALET BAKANLIĞI	73.532.874	0,79	169.890.485	4,68	0	0	243.423.359	1,48
ENERJİ VE TABİİ KAYNAKLAR BAKANLIĞI	121.449.521	1,30	51.288.298	1,41	13.047.439	0,4	185.785.258	1,13
ÖZEL BÜTÇELİ KURUMLAR	42.612.654	0,46	72.794.633	2,01	54.964.137	1,6	170.371.424	1,04
BAŞBAKANLIK	86.561.031	0,93	68.382.159	1,88	5.800.863	0,2	160.744.053	0,98
TARIM VE KÖYİŞLERİ BAKANLIĞI	47.724.351	0,51	68.578.291	1,89	18.559.157	0,5	134.861.799	0,82
ÇEVRE VE ORMAN BAKANLIĞI	56.752.335	0,61	46.835.491	1,29	61.548	0,002	103.649.374	0,63
MALİYE BAKANLIĞI	11.162.777	0,12	58.161.997	1,60	0	0	69.324.774	0,42
ÇALIŞMA VE SOSYAL GÜVENLİK BAK.	10.526.184	0,11	32.799.585	0,90	0	0	43.325.769	0,26
KÜLTÜR VE TURİZM BAKANLIĞI	2.228.284	0,02	15.281.152	0,42	0	0	17.509.436	0,11
TÜRKİYE BÜYÜK MİLLET MECLİSİ	3.552.718	0,04	8.604.575	0,24	0	0	12.157.293	0,07
MAHALLİ İDARE BİRLİKLERİ	7.207.290	0,08	4.839.613	0,13	0	0	12.046.903	0,07
DÜZENLEYİCİ VE DENETLEYİCİ KURUM.	3.949.957	0,04	6.211.087	0,17	0	0	10.161.044	0,06
ULAŞTIRMA BAKANLIĞI	1.043.697	0,01	6.654.602	0,18	713.000	0,02	8.411.299	0,05
DIŞİŞLERİ BAKANLIĞI	499.670	0,01	3.369.136	0,09	0	0	3.868.806	0,02
SANAYİ VE TİCARET BAKANLIĞI	819.912	0,01	2.159.822	0,06	188.160	0,01	3.167.894	0,02
DANIŞTAY	536.482	0,01	787.066	0,02	0	0	1.323.548	0,01
YARGITAY	291.550	0,003	649.110	0,02	0	0	940.660	0,01
SAYIŞTAY	240.700	0,003	337.788	0,01	0	0	578.488	0,004
ANAYASA MAHKEMESİ BAŞKANLIĞI	0	0	451.397	0,01	0	0	451.397	0,003
<b>TOPLAM</b>	<b>9.352.059.318</b>	<b>100</b>	<b>3.628.646.268</b>	<b>100</b>	<b>3.414.839.850</b>	<b>100</b>	<b>16.395.545.436</b>	<b>100</b>

Hizmet Alımlarının Kurumsal Sınıflandırılması Tablosu (Tutar)

KURUMSAL SINIFLANDIRMA	İhale Usulü (Hizmet)		Doğrudan Temin (Hizmet)		İstisnalar (Hizmet)		TOPLAM	
	Tutar	%	Tutar	%	Tutar	%	Tutar	%
BELEDİYELER	2.979.241.278	33,96	334.374.757	37,03	199.915.080	14,6	3.513.531.115	31,82
SAĞLIK BAKANLIĞI	1.679.640.914	19,15	103.885.720	11,51	0	0,0	1.783.526.634	16,15
KİTLER	934.504.344	10,65	59.690.690	6,61	583.020.459	42,6	1.577.215.493	14,28
MİLLİ EĞİTİM BAKANLIĞI	987.824.412	11,26	55.451.606	6,14	2.064.532	0,2	1.045.340.550	9,47
YÜKSEK ÖĞRETİM KURUMLARI	511.761.270	5,83	67.487.823	7,47	9.245.644	0,7	588.494.737	5,33
MİLLİ SAVUNMA BAKANLIĞI	270.063.032	3,08	15.624.029	1,73	222.744.155	16,3	508.431.216	4,60
BAYINDIRLIK VE İSKAN BAKANLIĞI	422.953.931	4,82	22.677.801	2,51	190.751	0,0	445.822.483	4,04
İÇİŞLERİ BAKANLIĞI	273.196.389	3,11	48.901.613	5,42	13.474.724	1,0	335.572.726	3,04
ÇEVRE VE ORMAN BAKANLIĞI	75.246.604	0,86	26.009.425	2,88	121.470.081	8,9	222.726.110	2,02
ÖZEL BÜTÇELİ KURUMLAR	125.710.939	1,43	45.163.830	5,00	37.827.307	2,8	208.702.076	1,89
TARIM VE KÖYİŞLERİ BAKANLIĞI	33.747.110	0,38	9.796.676	1,08	143.656.718	10,5	187.200.504	1,70
BAŞBAKANLIK	161.422.821	1,84	15.836.922	1,75	4.237.957	0,3	181.497.700	1,64
ENERJİ VE TABİİ KAYNAKLAR BAK.	108.050.843	1,23	11.991.174	1,33	30.234.855	2,2	150.276.872	1,36
İL ÖZEL İDARELERİ	45.986.955	0,52	15.929.253	1,76	983.631	0,1	62.899.839	0,57
ÇALIŞMA VE SOSYAL GÜVENLİK BAKANLIĞI	43.151.603	0,49	6.120.143	0,68	0	0	49.271.746	0,45
MALİYE BAKANLIĞI	18.328.234	0,21	19.253.876	2,13	0	0	37.582.110	0,34
ULAŞTIRMA BAKANLIĞI	34.930.873	0,40	2.467.147	0,27	0	0	37.398.020	0,34
KÜLTÜR VE TURİZM BAKANLIĞI	17.697.422	0,20	8.020.652	0,89	492.085	0,04	26.210.159	0,24
DÜZEN. VE DENET. KURUMLAR	17.047.492	0,19	8.699.774	0,96	0	0	25.747.266	0,23
ADALET BAKANLIĞI	5.194.048	0,06	9.469.363	1,05	0	0	14.663.411	0,13
SAYIŞTAY	12.765.271	0,15	543.449	0,06	0	0	13.308.720	0,12
MAHALLİ İDARE BİRLİKLERİ	7.018.622	0,08	3.464.059	0,38	0	0	10.482.681	0,09
DIŞİŞLERİ BAKANLIĞI	1.978.371	0,02	5.706.207	0,63	0	0	7.684.578	0,07
SANAYİ VE TİCARET BAKANLIĞI	3.096.439	0,04	2.120.638	0,23	81.500	0,01	5.298.577	0,05
TÜRKİYE BÜYÜK MİLLET MECLİSİ	1.580.531	0,02	2.701.527	0,30	0	0	4.282.058	0,04
DANIŞTAY	645.000	0,01	1.015.634	0,11	0	0	1.660.634	0,02
YARGITAY	217.150	0,002	234.464	0,03	0	0	451.614	0,004
ANAYASA MAHKEMESİ BAŞKANLIĞI	0	0	290.808	0,03	0	0	290.808	0,003
<b>TOPLAM</b>	<b>8.773.001.898</b>	<b>100</b>	<b>900.265.514</b>	<b>100</b>	<b>1.369.639.479</b>	<b>100</b>	<b>11.042.906.891</b>	<b>100</b>



Yapım İşlerinin Kurumsal Sınıflandırılması Tablosu (Tutar)

KURUMSAL SINIFLANDIRMA	İhale Usulü (Yapım)		Doğrudan Temin (Yapım)		İstisnalar (Yapım)		TOPLAM	
	Tutar	%	Tutar	%	Tutar	%	Tutar	%
BELEDİYELER	3.538.802.614	31,64	114.673.989	46,58	59.797.988	39	3.713.274.591	32,05
ÖZEL BÜTÇELİ KURUMLAR	2.202.476.515	19,69	6.028.381	2,45	76.837.671	50	2.285.342.567	19,73
BAYINDIRLIK VE İSKAN BAKANLIĞI	1.771.159.407	15,84	2.711.406	1,10	5.028.944	3,2	1.778.899.757	15,36
KİTLER	1.170.800.975	10,47	23.377.531	9,50	4.115.861	2,7	1.198.294.367	10,34
MİLLİ EĞİTİM BAKANLIĞI	559.365.699	5,00	20.008.135	8,13	691.574	0,4	580.065.408	5,01
YÜKSEK ÖĞRETİM KURUMLARI	367.865.746	3,29	20.052.864	8,15	0	0	387.918.610	3,35
İL ÖZEL İDARELERİ	310.585.650	2,78	6.033.012	2,45	2.470.675	2	319.089.337	2,75
İÇİŞLERİ BAKANLIĞI	287.238.496	2,57	6.571.702	2,67	178.000	0,1	293.988.198	2,54
MİLLİ SAVUNMA BAKANLIĞI	220.507.443	1,97	13.248.930	5,38	0	0	233.756.373	2,02
ENERJİ VE TABİİ KAYNAKLAR BAKANLIĞI	190.386.828	1,70	1.409.623	0,57	0	0	191.796.451	1,66
SAĞLIK BAKANLIĞI	166.777.124	1,49	11.864.478	4,82	0	0	178.641.602	1,54
ADALET BAKANLIĞI	165.976.053	1,48	545.372	0,22	0	0	166.521.425	1,44
ULAŞTIRMA BAKANLIĞI	65.998.886	0,59	425.886	0,17	0	0	66.424.772	0,57
BAŞBAKANLIK	44.909.202	0,40	2.451.399	1,00	3.980.500	3	51.341.101	0,44
ÇEVRE VE ORMAN BAKANLIĞI	39.175.596	0,35	4.611.771	1,87	47.000	0,03	43.834.367	0,38
MALİYE BAKANLIĞI	19.425.717	0,17	8.501.479	3,45	0	0	27.927.196	0,24
TARIM VE KÖYİŞLERİ BAKANLIĞI	22.020.849	0,20	1.705.489	0,69	85.995	0,1	23.812.333	0,21
MAHALLİ İDARE BİRLİKLERİ	14.351.516	0,13	553.764	0,22	0	0	14.905.280	0,13
KÜLTÜR VE TURİZM BAKANLIĞI	8.750.444	0,08	784.011	0,32	1.633.777	1	11.168.232	0,10
ÇALIŞMA VE SOSYAL GÜVENLİK BAKANLIĞI	8.992.760	0,08	509.970	0,21	0	0	9.502.730	0,08
TÜRKİYE BÜYÜK MİLLET MECLİSİ	6.721.021	0,06	0	0	0	0	6.721.021	0,06
DÜZENLEYİCİ VE DENETLEYİCİ KURUMLAR	1.005.400	0,01	27.767	0,01	0	0	1.033.167	0,01
SAYIŞTAY	445.510	0,004	26.567	0,01	0	0	472.077	0,004
SANAYİ VE TİCARET BAKANLIĞI	203.800	0,002	2.489	0,00	0	0	206.289	0,002
ANAYASA MAHKEMESİ BAŞKANLIĞI	0	0	66.647	0,03	0	0	66.647	0,001
DANIŞTAY	0	0	3.481	0,001	0	0	3.481	0,00003
<b>TOPLAM</b>	<b>11.183.943.251</b>	<b>100</b>	<b>246.196.143</b>	<b>100</b>	<b>154.867.985</b>	<b>100</b>	<b>11.585.007.379</b>	<b>100</b>

## EK 6 İhalelerin Türlerine ve Usullerine Göre Bölgesel Sınıflandırılması

**Mal Alımı** İhalelerinin Bölgesel Sınıflandırılması Tablosu

Bölgeler	Miktar		Tutar	
	Adet	%	YTL	%
Marmara Bölgesi	15.368	21	2.815.375.406	30,1
Ege Bölgesi	9.842	14	893.132.206	10
Akdeniz Bölgesi	7.959	11	754.404.797	8
İç Anadolu Bölgesi	16.284	22	2.773.556.819	29,7
Karadeniz Bölgesi	10.030	14	778.582.116	8
Doğu Anadolu Bölgesi	8.207	11	635.289.899	7
G. Doğu Anadolu Bölgesi	5.029	7	701.718.075	8
<b>Toplam</b>	<b>72.719</b>	<b>100</b>	<b>9.352.059.318</b>	<b>100</b>

**Hizmet Alımı** İhalelerinin Bölgesel Sınıflandırılması Tablosu

Bölgeler	Miktar		Tutar	
	Adet	%	YTL	%
Marmara Bölgesi	8.638	18	2.472.758.334	28
Ege Bölgesi	8.438	18	1.524.629.022	17
Akdeniz Bölgesi	6.149	13	854.155.301	10
İç Anadolu Bölgesi	7.706	16	2.022.781.710	23
Karadeniz Bölgesi	10.197	22	874.328.807	10
Doğu Anadolu Bölgesi	3.643	8	546.842.117	6
G. Doğu Anadolu Bölgesi	1.962	4	477.506.607	5
<b>Toplam</b>	<b>46.733</b>	<b>100</b>	<b>8.773.001.898</b>	<b>100</b>

## Yapım İŖi İhalelerinin Bölgesel Sınıflandırılması Tablosu

Bölgeler	Miktar		Tutar	
	Adet	%	YTL	%
Marmara Bölgesi	8.638	18	2.472.758.334	28
Ege Bölgesi	8.438	18	1.524.629.022	17
Akdeniz Bölgesi	6.149	13	854.155.301	10
İç Anadolu Bölgesi	7.706	16	2.022.781.710	23
Karadeniz Bölgesi	10.197	22	874.328.807	10
Doğu Anadolu Bölgesi	3.643	8	546.842.117	6
G. Doğu Anadolu Bölgesi	1.962	4	477.506.607	5
<b>Toplam</b>	<b>46.733</b>	<b>100</b>	<b>8.773.001.898</b>	<b>100</b>

## Açık İhale Usulü İle Yapılan İhalelerin Bölgesel Dağılımı

Bölgeler	Miktar		Tutar	
	Adet	%	YTL	%
Marmara Bölgesi	23.936	19,9	8.614.221.445	32
Ege Bölgesi	18.781	16	3.361.161.449	13
Akdeniz Bölgesi	14.050	12	2.354.076.714	9
İç Anadolu Bölgesi	24.167	20,1	6.635.522.879	25
Karadeniz Bölgesi	20.371	17	2.535.037.645	10
Doğu Anadolu Bölgesi	11.662	10	1.515.515.744	6
G. Doğu Anadolu Bölgesi	7.040	6	1.601.290.820	6
<b>Toplam</b>	<b>120.007</b>	<b>100</b>	<b>26.616.826.696</b>	<b>100</b>

### **Belli İstekliler Arasında Yapılan İhalelerin Bölgesel Dağılımı**

<b>Bölgeler</b>	<b>Miktar</b>		<b>Tutar</b>	
	<b>Adet</b>	<b>%</b>	<b>YTL</b>	<b>%</b>
Marmara Bölgesi	48	8	31.228.543	9
Ege Bölgesi	42	7	57.249.757	16
Akdeniz Bölgesi	32	6	95.443.264	27
İç Anadolu Bölgesi	417	73	133.800.782	38
Karadeniz Bölgesi	21	4	27.018.746	8
Doğu Anadolu Bölgesi	6	1	5.573.750	2
G. Doğu Anadolu Bölgesi	6	1	333.997	0,1
<b>Toplam</b>	<b>572</b>	<b>100</b>	<b>350.648.839</b>	<b>100</b>

### **Pazarlık Usulü İle Yapılan İhalelerin Bölgesel Dağılımı**

<b>Bölgeler</b>	<b>Miktar</b>		<b>Tutar</b>	
	<b>Adet</b>	<b>%</b>	<b>YTL</b>	<b>%</b>
Marmara Bölgesi	4.282	25	738.859.810	32
Ege Bölgesi	2.120	12	322.787.382	14
Akdeniz Bölgesi	2.026	12	215.194.849	9
İç Anadolu Bölgesi	2.868	17	537.947.015	23
Karadeniz Bölgesi	2.568	15	165.485.521	7
Doğu Anadolu Bölgesi	2.164	13	222.997.652	10
G. Doğu Anadolu Bölgesi	1.250	7	138.256.703	6
<b>Toplam</b>	<b>17.278</b>	<b>100</b>	<b>2.341.528.932</b>	<b>100</b>

## EK 7 İhalelerin Eşik Değerlere Göre Sınıflandırılması

Eşik Değerin Altındaki İhalelerin İhale Usullerine Göre Sınıflandırılması

İhale türü	Açık İhale				Belli İstekliler Arasında				Pazarlık			
	Miktar		Tutar		Miktar		Tutar		Miktar		Tutar	
	Adet	%	1000 YTL	%	Adet	%	1000 YTL	%	Adet	%	1000 YTL	%
Mal Alımı	61.938	54	3.432.414	29	426	80	56.623	31	8.292	49	387.267	30
Hizmet Alımı	36.399	31	2.003.805	17	69	13	5.791	3	7.707	45	475.268	37
Yapım İşi	17.280	15	6.332.195	54	38	7	119.105	66	963	6	432.158	33
<b>TOPLAM</b>	<b>115.617</b>	<b>100</b>	<b>11.768.414</b>	<b>100</b>	<b>533</b>	<b>100</b>	<b>181.519</b>	<b>100</b>	<b>16.962</b>	<b>100</b>	<b>1.294.693</b>	<b>100</b>

Eşik Değerin Üstündeki İhalelerin İhale Usullerine Göre Sınıflandırılması

İhale türü	Açık İhale				Belli İstekliler Arasında				Pazarlık			
	Miktar		Tutar		Miktar		Tutar		Miktar		Tutar	
	Adet	%	1000 YTL	%	Adet	%	1000 YTL	%	Adet	%	1000 YTL	%
Mal Alımı	1.948	44	5.086.210	34	16	41	16.704	9,88	99	31	372.842	36
Hizmet Alımı	2.331	53	5.883.234	40	21	54	50.116	29,6	206	65	354.787	34
Yapım İşi	111	3	3.878.969	26	2	5	102.310	60,5	11	3	319.207	30
<b>TOPLAM</b>	<b>4.390</b>	<b>100</b>	<b>14.848.412</b>	<b>100</b>	<b>39</b>	<b>100</b>	<b>169.129</b>	<b>100</b>	<b>316</b>	<b>100</b>	<b>1.046.836</b>	<b>100</b>

## EK 8 Yıllara Sari İhalelerin Bakanlık/Kurum Bazında Sınıflandırılması

	2006 Yılı içerisinde Yapılan İhalelerin Tamamlanma Süreleri							
	2006 Yılında Tamamlanacak İşler		2007 Yılında Tamamlanacak İşler		2008 ve Daha Sonraki Yıllarda Tamamlanacak İşler		Yatay Toplamlar	
	Miktar		Miktar		Miktar		Miktar	
	Adet	%	Adet	%	Adet	%	Adet	%
KURUMSAL SINIFLANDIRMA								
MİLLİ EĞİTİM BAKANLIĞI	23.114	21,30	16.470	58,03	28	2,86	39.612	28,73
SAĞLIK BAKANLIĞI	28.629	26,39	1.626	5,73	27	2,76	30.282	21,97
BELEDİYELER	16.513	15,22	1.831	6,45	325	33,20	18.669	13,54
YÜKSEK ÖĞRETİM KURUMLARI	8.579	7,91	630	2,22	37	3,78	9.246	6,71
KİTLER	4.504	4,15	1.427	5,03	66	6,74	5.997	4,35
İÇİŞLERİ BAKANLIĞI	4.070	3,75	739	2,60	33	3,37	4.842	3,51
MİLLİ SAVUNMA BAKANLIĞI	7.796	7,19	3.325	11,72	176	17,98	11.297	8,19
BAYINDIRLIK VE İSKAN BAKANLIĞI	3.044	2,81	778	2,74	88	8,99	3.910	2,84
BAŞBAKANLIK	1.499	1,38	99	0,35	2	0,20	1.600	1,16
ÖZEL BÜTÇELİ KURUMLAR	1.423	1,31	282	0,99	26	2,66	1.731	1,26
ÇEVRE VE ORMAN BAKANLIĞI	2.422	2,23	73	0,26	14	1,43	2.509	1,82
ADALET BAKANLIĞI	835	0,77	79	0,28	7	0,72	921	0,67
ENERJİ VE TABİİ KAYNAKLAR BAK.	1.289	1,19	223	0,79	103	10,52	1.615	1,17
İL ÖZEL İDARELERİ	2.488	2,29	479	1,69	32	3,27	2.999	2,18
TARIM VE KÖYİŞLERİ BAKANLIĞI	954	0,88	72	0,25	12	1,23	1.038	0,75
ÇALIŞMA VE SOSYAL GÜV.BAK.	301	0,28	150	0,53	0	0	451	0,33
MALİYE BAKANLIĞI	460	0,42	20	0,07	0	0	480	0,35
ULAŞTIRMA BAKANLIĞI	111	0,10	9	0,03	2	0,20	122	0,09
MAHALLİ İDARE BİRLİKLERİ	158	0,15	27	0,10	0	0	185	0,13
DÜZEN.VE DENET.KURUMLAR	65	0,06	9	0,03	1	0,10	75	0,05
SANAYİ VE TİCARET BAKANLIĞI	48	0,04	12	0,04	0	0	60	0,04
KÜLTÜR VE TURİZM BAKANLIĞI	127	0,12	20	0,07	0	0	147	0,11
DIŞİŞLERİ BAKANLIĞI	7	0,01	0	0	0	0	7	0,01
SAYIŞTAY	13	0,01	0	0	0	0	13	0,01
TÜRKİYE BÜYÜK MİLLET MECLİSİ	39	0,04	1	0,004	0	0	40	0,03
DANIŞTAY	4	0,004	1	0,004	0	0	5	0,004
YARGITAY	4	0,004	0	0	0	0	4	0,003
<b>TOPLAM</b>	<b>108.496</b>	<b>100</b>	<b>28.382</b>	<b>100</b>	<b>979</b>	<b>100</b>	<b>137.857</b>	<b>100</b>

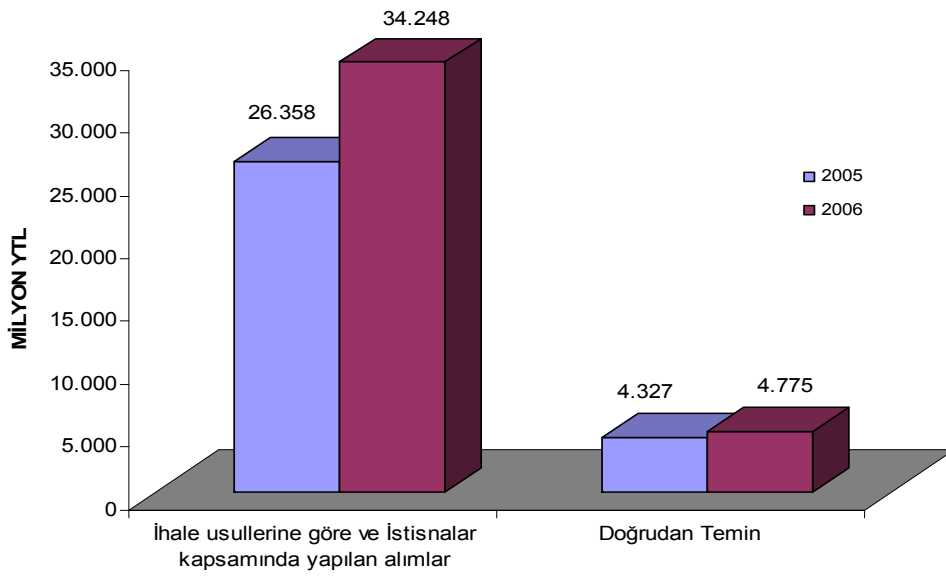
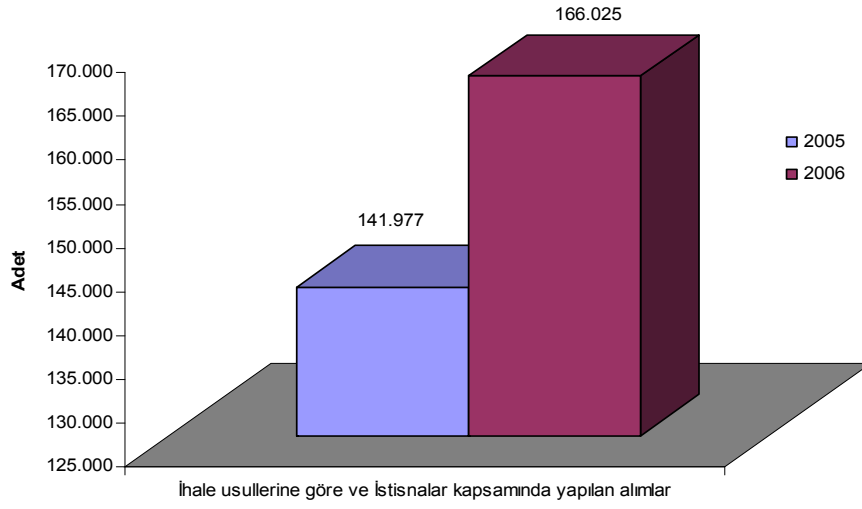
## EK 9 2005-2006 Yılları Kamu Alımlarının Karşılaştırılması

### 1. Alımların Adet ve Tutar Bazında Karşılaştırılması

Kurumumuza 2005 yılında toplam 141.977 adet, 2006 yılında 166.025 adet ihale sonucu idareler tarafından gönderilmiştir. Kurumumuza gelen sözleşme sonuç bilgilerinde 2005 yılına göre adet bazında % 17, tutar bazında ise % 30 oranında bir artış gerçekleşmiştir. 2006 yılında sözleşmesi yapılan ihalelerin sonuç bilgilerinin Kurumumuza 2005 yılına göre daha düzenli gönderilmesinden kaynaklanmaktadır. Bu durum hem ihale usullerine göre hem de doğrudan temin yöntemiyle yapılan alımlar için geçerlidir. İdareler ile Kurumumuz arasında düzenli bilgi akışı sağlanması için 2006 yılı içerisinde teknolojik iletişim (online uyarı ve e-mail) ve klasik haberleşme (yazışma, telefon vb.) yöntemleri yoğun bir şekilde kullanılmıştır ve kullanılmaya devam edilmektedir. Hedefimiz en kısa sürede ihale sonuçlarının tamamının Kurumumuza gönderilmesini sağlamaktır.

2005 ve 2006 yıllarına ait karşılaştırmalar aşağıdaki grafiklerde verilmiştir.

	2005-2006 YILI KARŞILAŞTIRMASI					
	ADET BAZINDA			TUTAR BAZINDA		
	2005	2006	DEĞİŞİM	2005	2006	DEĞİŞİM
<i><b>İhale Usulü</b></i>	ADET	ADET	%	MİLYON YTL	MİLYON YTL	%
İhale usullerine göre ve İstisnalar kapsamında yapılan alımlar	141.977	166.025	17	26.358	34.248	30
Doğrudan Temin	-	-	-	4.327	4.775	10
<b>Toplam</b>	<b>141.977</b>	<b>166.025</b>	<b>17</b>	<b>30.685</b>	<b>39.023</b>	<b>27</b>



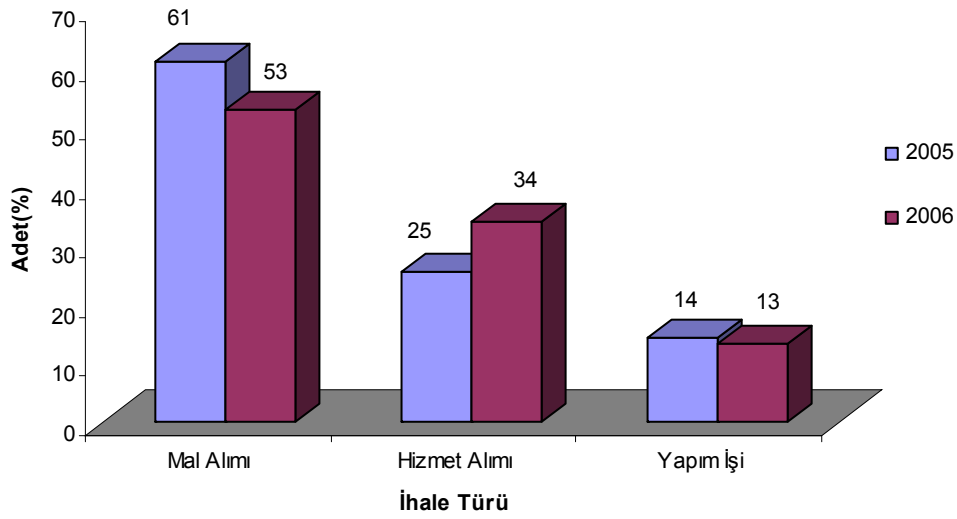


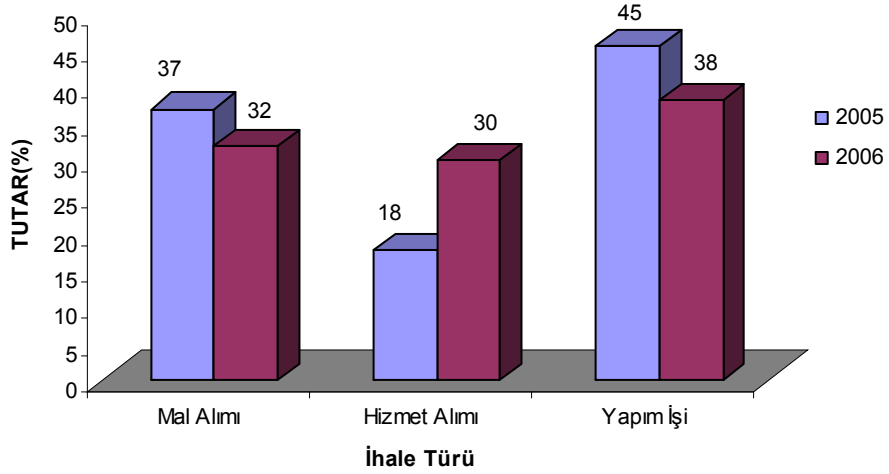
## 2. Alımların İhale Türlerine Göre Adet ve Tutar Bazında Oransal Olarak Karşılaştırılması

İhale Türü	2005-2006 YILI KARŞILAŞTIRMASI					
	ADET BAZINDA			TUTAR BAZINDA		
	2005	2006	DEĞİŞİM	2005	2006	DEĞİŞİM
	%	%	%	%	%	%
Mal Alımı	61	53	-8	37	32	-5
Hizmet Alımı	25	34	9	18	30	12
Yapım İşi	14	13	-1	45	38	-7

Bu tabloda, ihale türlerine göre 2005-2006 yılı karşılaştırması adet ve tutar bazında oransal olarak yapılmıştır. 2006 yılında hizmet alımı ihalelerinin toplam ihalelerdeki oranı % 9 luk bir artış göstererek % 34 e ulaşmıştır. Mal alımlarında % 8, yapım işlerinde ise % 1 lik bir azalış meydana gelmiştir. Tutarlar bazında ise hizmet alım ihalelerinde % 12 lik bir artış meydana gelirken, mal alımlarında % 5, yapım işlerinde ise % 7 lik bir azalış olmuştur.

Aşağıda iki yıla ait, karşılaştırmalı grafikler ihale türlerine göre adet ve tutar bazında oran olarak verilmektedir.



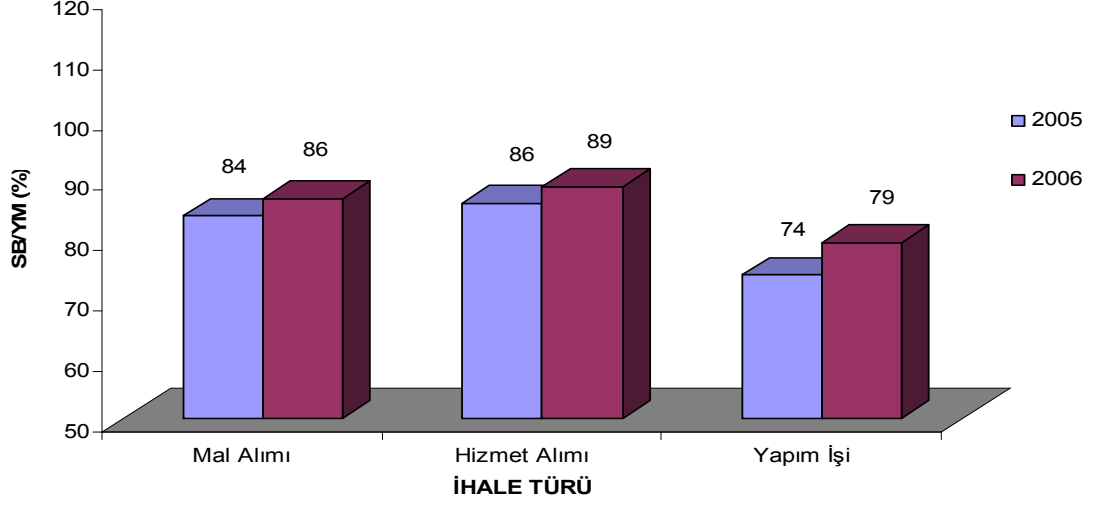


## 2.1 Alımların İhale Türlerine Göre Sözleşme Bedeli/Yaklaşık Maliyet Oranlarının Karşılaştırılması

2005-2006 YILI KARŞILAŞTIRMASI			
SÖZLEŞME BEDELİ/YAKLAŞIK MALİYET ORANLARI			
	2005	2006	
	SB/YM	SB/YM	DEĞİŞİM
İhale Türü	%	%	%
Mal Alımı	84	86	3
Hizmet Alımı	86	89	3
Yapım İşi	74	79	5
<b>Toplam</b>	<b>79</b>	<b>84</b>	<b>5</b>

Tabloda ihale türlerine göre 2005-2006 yılında yapılan ihale sözleşme bedellerinin yaklaşık maliyetlere oranları ve bu oranlara ait değişimler verilmiştir. Tablo irdelendiğinde, mal alım ve hizmet alım ihalelerinde bu oranın % 3 lük artış gösterdiğini görmekteyiz. Yapım işlerinde ise bu oran % 5 lik bir artış göstermiştir.

İhale türlerine göre 2005-2006 yıllarına ait sözleşme bedeli/yaklaşık maliyet oranlarını gösterir grafik aşağıda verilmiştir.



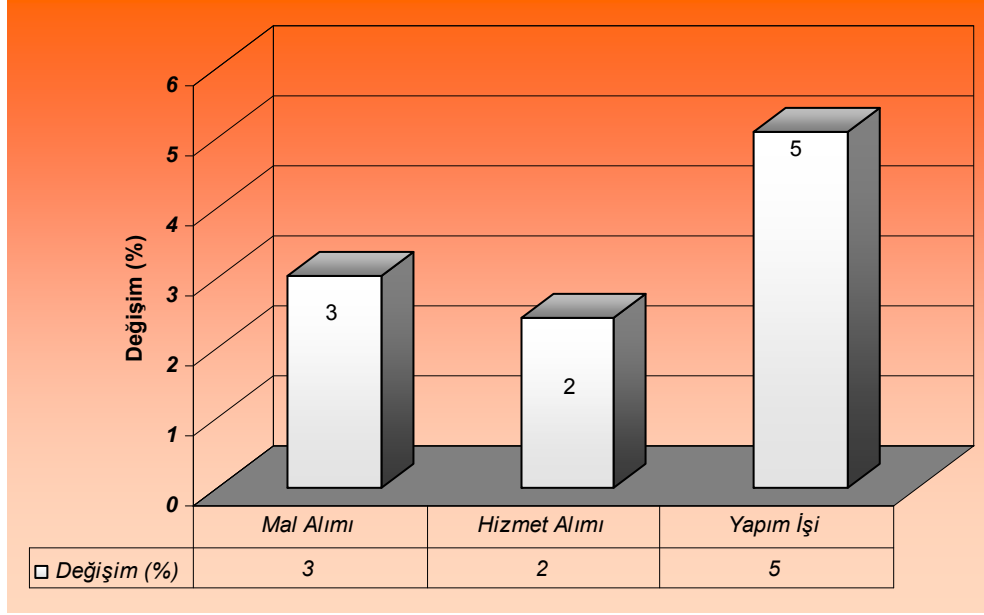
## 2.2 Alımların İhale Usullerine Göre Sözleşme Bedeli/Yaklaşık Maliyet Oranlarının Karşılaştırılması

	İHALE USULLERİ								
	AÇIK İHALE			BELLİ İSTEKLİLER ARA.			PAZARLIK		
	2005 ORAN	2006 ORAN	2006-2005 DEĞİŞİM	2005 ORAN	2006 ORAN	2006-2005 DEĞİŞİM	2005 ORAN	2006 ORAN	2006-2005 DEĞİŞİM
<b>İhale Türü</b>	%	%	%	%	%	%	%	%	%
Mal Alımı	83	86	3	93	100	7	89	91	2
Hizmet Alımı	86	88	2	73	78	5	90	91	1
Yapım İşi	73	78	5	87	93	6	87	92	5
<b>TOPLAM</b>	<b>78</b>	<b>83</b>	<b>5</b>	<b>82</b>	<b>91</b>	<b>9</b>	<b>89</b>	<b>91</b>	<b>2</b>

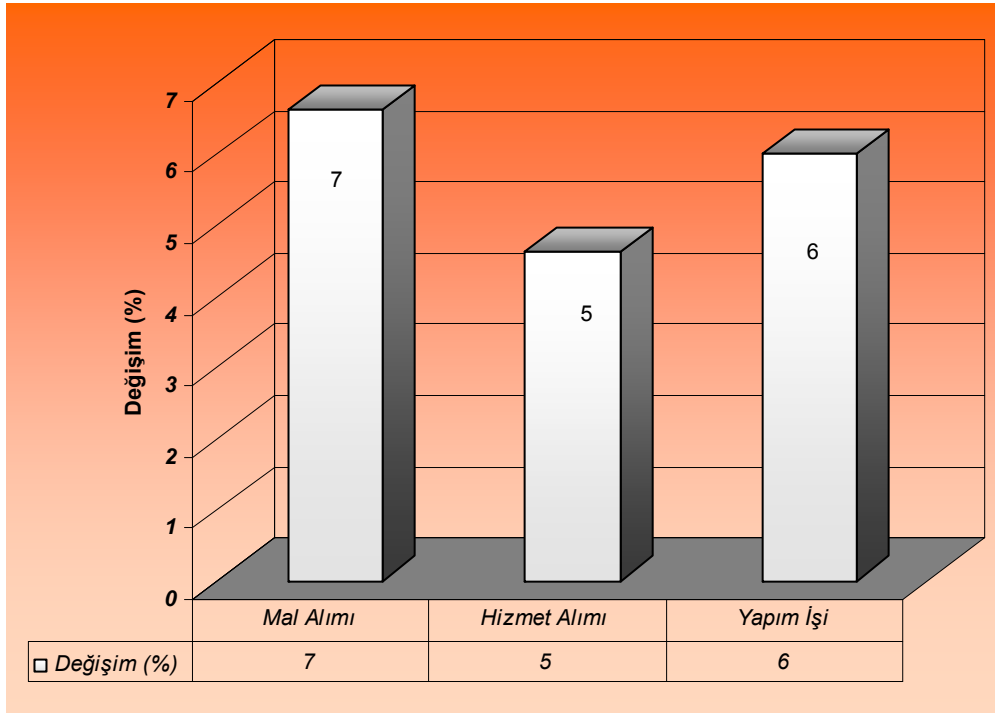
Yukarıdaki tablo incelendiğinde, toplamda açık ihale usulüyle yapılan alımların değişim oranı % 5 lik bir artış, belli istekliler arasındaki ihale usulüyle yapılan alımlarda % 9 ve pazarlık usulüyle yapılan alımlarda ise bu değişim oranı % 2 lik bir artış göstermiştir.

İhale usullerine göre değişim oranları, ayrı ayrı grafiklerde, ihale türlerine göre takip eden sayfalarda verilmiştir.

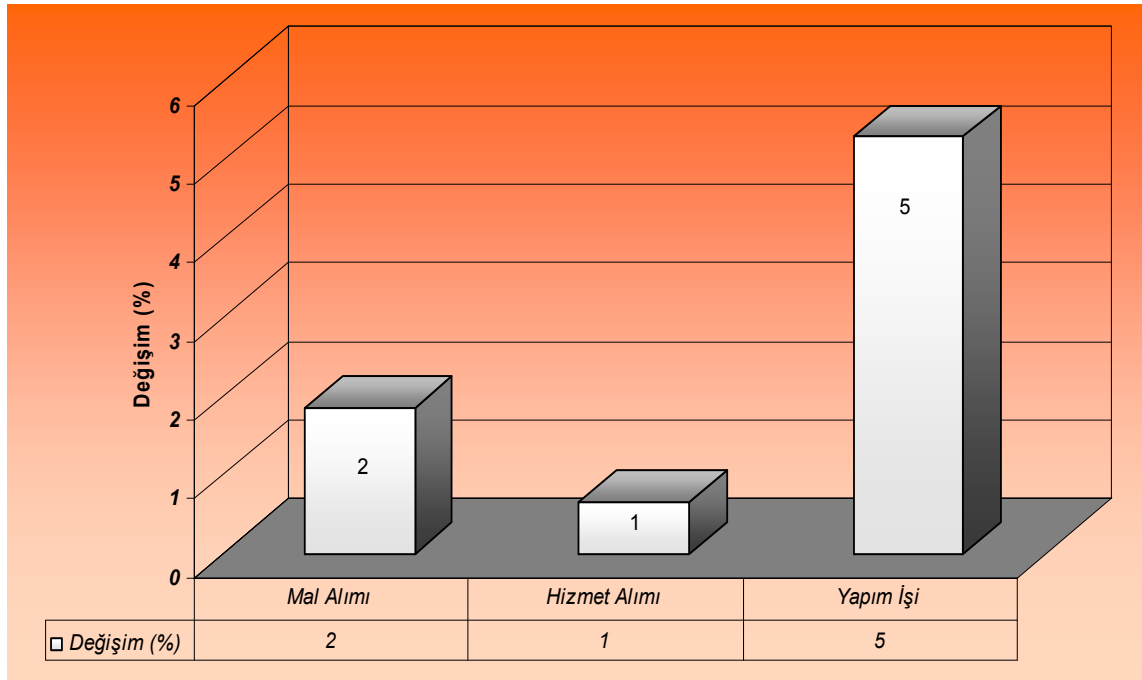
## Açık İhale



## Belli İstekliler Arasında



## Pazarlık



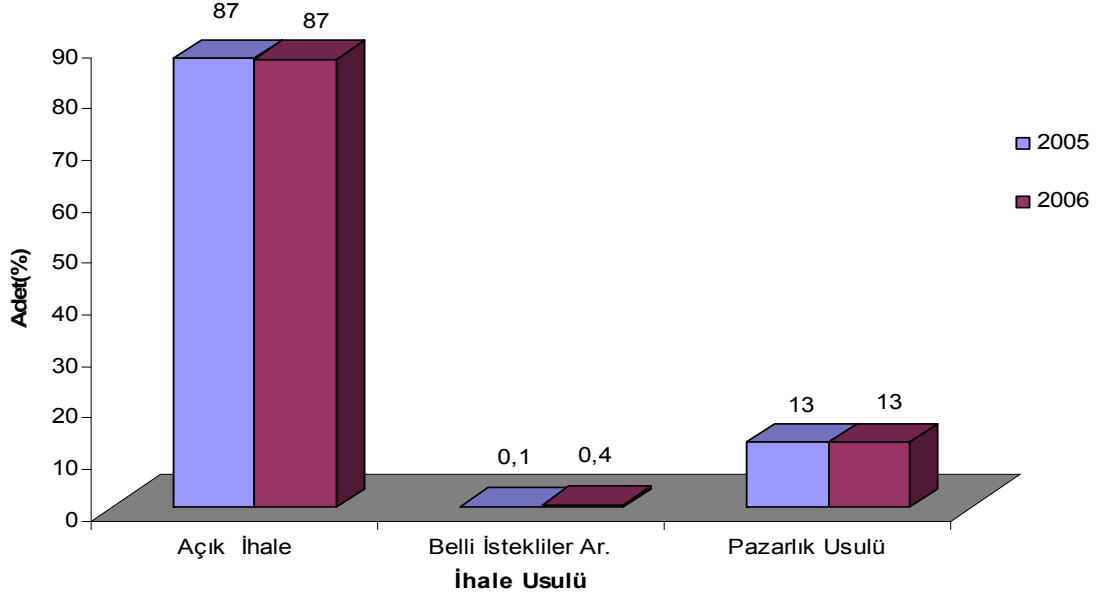
### 3. Alımların İhale Usullerine Göre Adet ve Tutar Bazında Karşılaştırılması

#### 3.1 Alımların ihale usullerine göre adet bazında karşılaştırılması

	2005-2006 YILI KARŞILAŞTIRMASI		
	2005	2006	
	Adet (%)	Adet (%)	<b>DEĞİŞİM</b>
<b>İhale Usulü</b>	%	%	%
Açık İhale	87	87	0
Belli İstekliler Ar.	0,1	0,4	0,3
Pazarlık	13	13	0

2005-2006 yılı ihalelerini adet olarak usullerine göre karşılaştırılması yapıldığında, açık ihale usulü ve pazarlık ihale usulünün kullanım oranının 2005 yılına göre değişmediği, pazarlık usulü kullanım oranının ise % 0,3 oranında arttığı tespit edilmiştir. Bu değişim oranları bize idarelerin Kanunun temel ihale usulü olan açık ihale usulünü tercih ettiklerini göstermektedir. Bu da Kanunun uygulanması açısından olumlu bir gelişme olarak değerlendirilmiştir.

Aşağıda sözkonusu oranların yıllara göre karşılaştırmasını gösterir grafik verilmiştir.



### 3.2 Alımların İhale Usullerine Göre Tutar Bazında Karşılaştırılması

2005-2006 YILI KARŞILAŞTIRMASI			
	2005	2006	
	Tutar (%)	Tutar (%)	<b>DEĞİŞİM</b>
<b>İhale Usulü</b>	%	%	%
Açık İhale	91	91	0
Belli İstekliler Ar.	1	1	0
Pazarlık	8	8	0

2005-2006 yılı ihalelerini tutar olarak usullerine göre karşılaştırılması yapıldığında, kullanım oranlarında herhangi bir değişmediği tespit edilmiştir.

Aşağıda sözkonusu oranların yıllara göre karşılaştırmasını gösterir grafik verilmiştir.

