

KAMU İHALE BÜLTENİ İSTATİSTİKLERİ

DÖNEM

2006 Yılı

	İSİM-UNVAN	İMZA	TARİH
HAZIRLAYAN	Alp SARPAY Araştırmacı		20.02.2007
	Berçin Başak Doğan İstatistikçi		20.02.2007
ONAY	Birol TERLEMEZ İstatistik ve Sicil İzleme Dairesi Başkanı		20.02.2007

İÇİNDEKİLER

GİRİŞ	3
A) KAMU İHALE BÜLTENİ İSTATİSTİKLERİ :	4
BÖLÜM 1 :	4
1.1. İlanların İhale Türlerine Göre Sınıflandırılması.....	4
1.2. 2004 ,2005 ve 2006 Yılı Sonuçlarının İlan Türlerine Göre Karşılaştırılması.....	7
1.3. İlanların İhale Usüllerine Göre Sınıflandırılması.....	7
1.4. 2004 ,2005 ve 2006 Yılı Sonuçlarının İhale Usullerine Göre Karşılaştırılması...9	
1.5. İlanların İllere Göre Dağılımı	10
BÖLÜM 2 :	14
2.1. İlanlarının Kurumsal Bazda En Üst İdarelere Göre Sınıflandırılması	14
2.2. İlanlarının Kurumsal Bazda İhale Türlerine Göre Sınıflandırılması	16
2.3. İlanlarının Kurumsal Bazda İhale Usullerine Göre Sınıflandırılması.....	23
BÖLÜM 3 :	28
3.1. İhale ilanlarının Ürün Kodlarına(CPV) Göre Sınıflandırılması	28
3.2. Ürün Kodlarının İhale Usüllerine Göre Sınıflandırılması	36
SONUÇ VE DEĞERLENDİRME.....	42

GİRİŞ

4734 Sayılı Kamu İhale Kanunu kapsamındaki kamu kurum ve kuruluşlarının yapacakları mal alımları, hizmet alımları ve danışmanlık hizmet alımları ile yapım işlerine yönelik İhale İlanları, İhale Düzeltme İlanları, İhale İptal İlanları ile İhale Sonuç İlanları anılan Kanun gereğince 01.01.2004 tarihinden itibaren İlan yönetim sistemi ile Kamu İhale Bülteninde yayınlanmaktadır.

Kamu İhale Bülteni İlan Yönetim Sistemiyle hazırlanmaktadır. Bu sistem ile Kamu İhale Kanunu kapsamında yapılan ihalelere ilişkin ilanların bilgi ve iletişim teknolojileri desteği ile web üzerinde hazırlanıp Kamu İhale Kurumuna gönderilen ihale ilanlarının kamu ihale uzmanları tarafından gerçek zamanlı ve etkileşimli olarak ön kontrolü yapılmakta, ilanlarla ilgili diğer işlemler tamamlanarak, ilanların basılı ve elektronik ortamda yayımlanması desteklenmektedir.

Kamu kaynaklarıyla karşılanan alımlara işlerine ilişkin olarak 01.01.2006–31.12.2006 tarihleri arasında yayımlanan Kamu İhale Bültenleri içerisinde yer alan ilanların ilan yönetim sistemi veritabanında içerisindeki tüm verileri analiz edilmiştir.

Buna ek olarak 2005 yılından itibaren yürürlüğe giren İhale Kontrol Sistemi ile İhale İlanları verilerin kapsamı arttırılmıştır. İhale Kontrol Sistemi ile İdareler tarafından alınan ihale kayıt numaraları içerisinde yer alan ilan verileri alınarak tüm ihaleler analiz edilmiş ve bu sayede İhale İlanları İstatistikleri oluşturulmuştur.

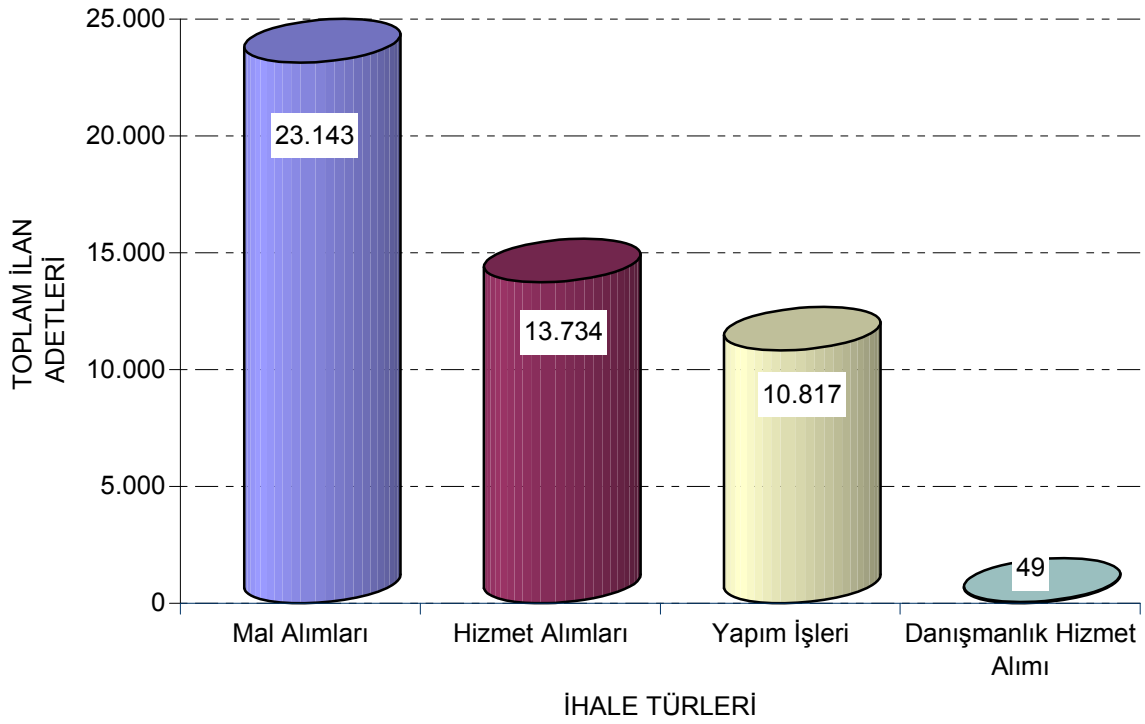
2006 yılında elde edilen sonuçlar itibarıyla İlan Yönetim Sistemi ile; Kamu İhale Bülteni İstatistikleri oluşturulmuş, analizleri yapılmış ve sonuçları bu raporda belirtilmiştir.

KAMU İHALE BÜLTENİ İSTATİSTİKLERİ

BÖLÜM 1

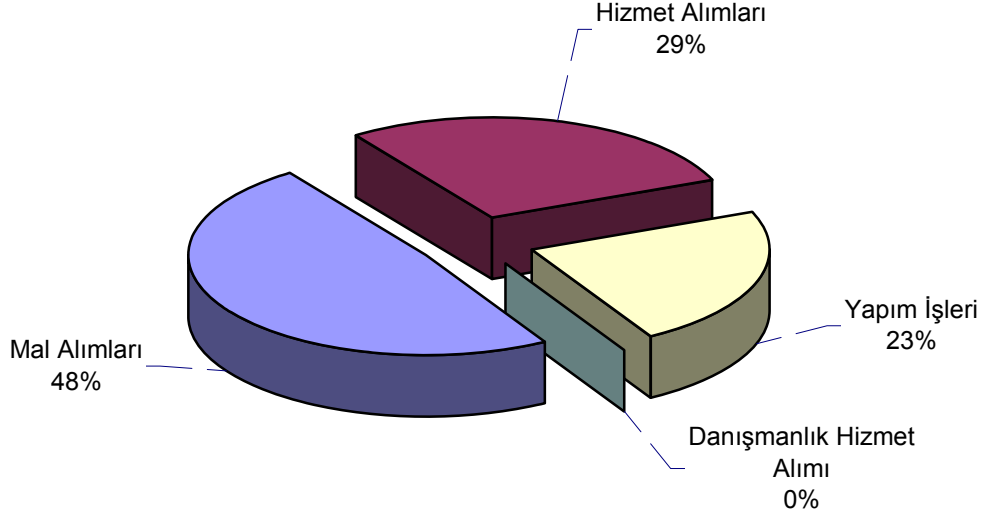
1.1. İLANLARIN İHALE TÜRLERİNE GÖRE SINIFLANDIRILMASI

İHALE TÜRLERİ	Adet	Yüzde
Mal Alımları	23.143	48%
Hizmet Alımları	13.734	29%
Yapım İşleri	10.817	23%
Danışmanlık Hizmet Alımı	49	0%
Toplam	47.743	100%



İhale İlanlarının İhale Türlerine Göre Adetleri

01.01.2006 – 31.12.2006 tarihleri arasındaki dönemde kamu kaynaklarıyla karşılanan mal ve hizmet alımlarıyla yapım işleri ve danışmanlık hizmet alımlarına ilişkin olarak 23.143 adet(%48)'i Mal Alımları, 13.734 adet(%29)'ü Hizmet Alımları, 10.817 adet(%23)'ü Yapım İşleri ve 49 adeti Danışmanlık Hizmet Alımları olmak üzere Kamu İhale Bülteni içerisinde toplam 47.743 adet İhale İlanı yayınlanmıştır.

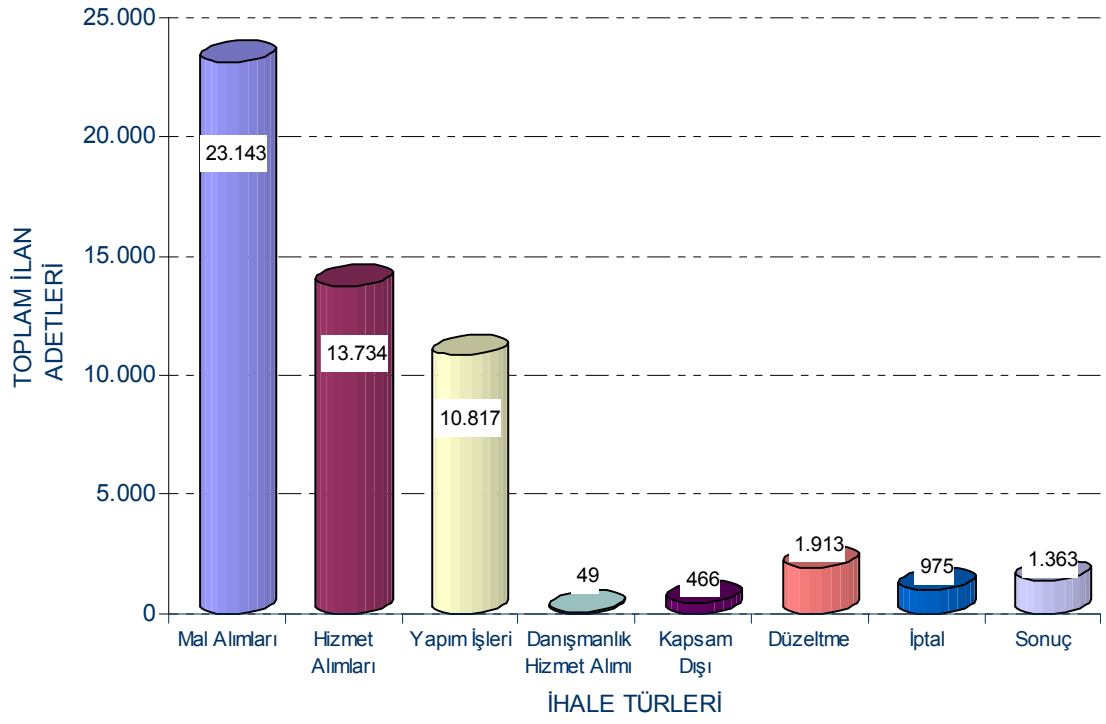


İhale İlanlarının İhale Türlerine Göre Yüzdesele Oranları

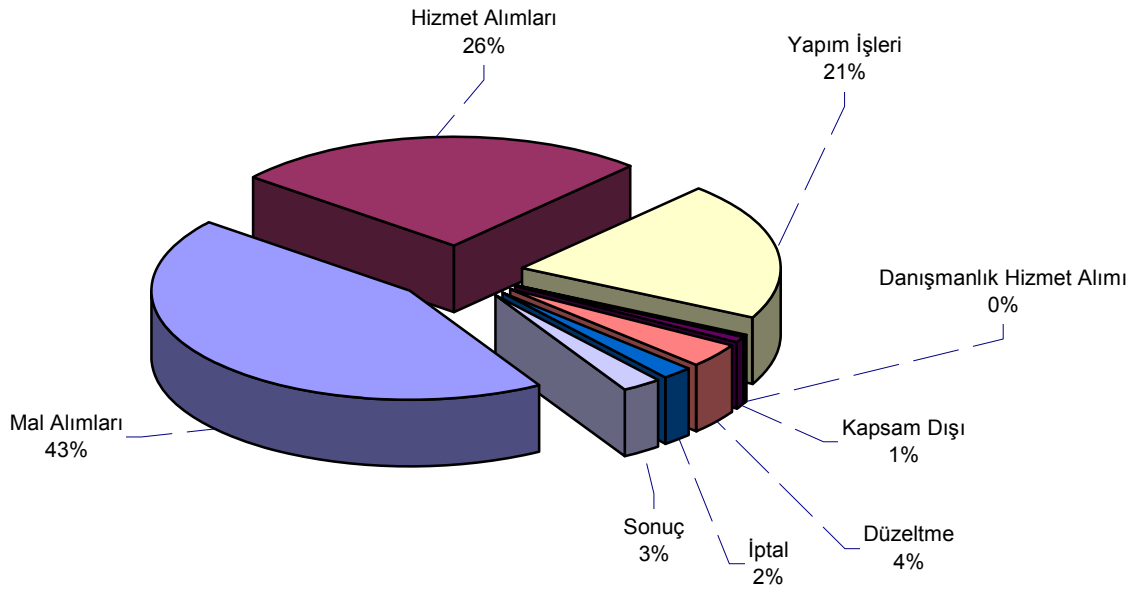
Yayınlanan tüm ilanlar göz önüne alındığında,

İHALE TÜRLERİ	Adet	Yüzde
Mal Alımları	23.143	43%
Hizmet Alımları	13.734	26%
Yapım İşleri	10.817	21%
Danışmanlık Hizmet Alımı	49	0%
Kapsam Dışı	466	1%
Düzeltilme	1.913	4%
İptal	975	2%
Sonuç	1.363	3%
Toplam	52.460	100%

Bu dönemde 463 adet Kapsam Dışı, 1.913 adet Düzeltilme İlanı, 975 adet İptal İlanı ve 1.363 adet Sonuç İlanı olmak üzere toplam 52.460 adet ilan yayımlanmıştır.



Yayınlanan Tüm İhale İlanlarının İhale Türlerine Göre Adetleri



Yayınlanan Tüm İhale İlanlarının İhale Türlerine Göre Yüzdesele Oranları

1.2. 2004 ve 2005 YILLARI İLE 2006 YILI SONUÇLARININ İLAN TÜRLERİNE GÖRE KARŞILAŞTIRILMASI

İLAN TÜRLERİ	2004 yılı		2005 yılı		2006 yılı	
	Adet	Yüzde	Adet	Yüzde	Adet	Yüzde
Mal Alımları	22.980	53%	23.274	47%	23.143	44%
Hizmet Alımları	9.703	22%	12.542	25%	13.734	26%
Yapım İşleri	7.080	16%	10.162	20%	10.817	21%
Danışman. Hiz. Al.	58	0%	90	0%	49	0%
Kapsam Dışı	413	1%	394	1%	466	1%
Düzeltilme	1.287	3%	1.617	3%	1.913	4%
İptal	747	2%	892	2%	975	2%
Sonuç	1.091	3%	1.062	2%	1.363	3%
Toplam	43.359	100%	50.033	100%	52.460	100%

Kamu İhale Bülteninde 2004 , 2005 ve 2006 yıllarında yayımlanan ihale ilanları adet ve yüzde olarak yukarıdaki tabloda verilmiştir.Tablo ilan türlerine göre incelendiğinde ,

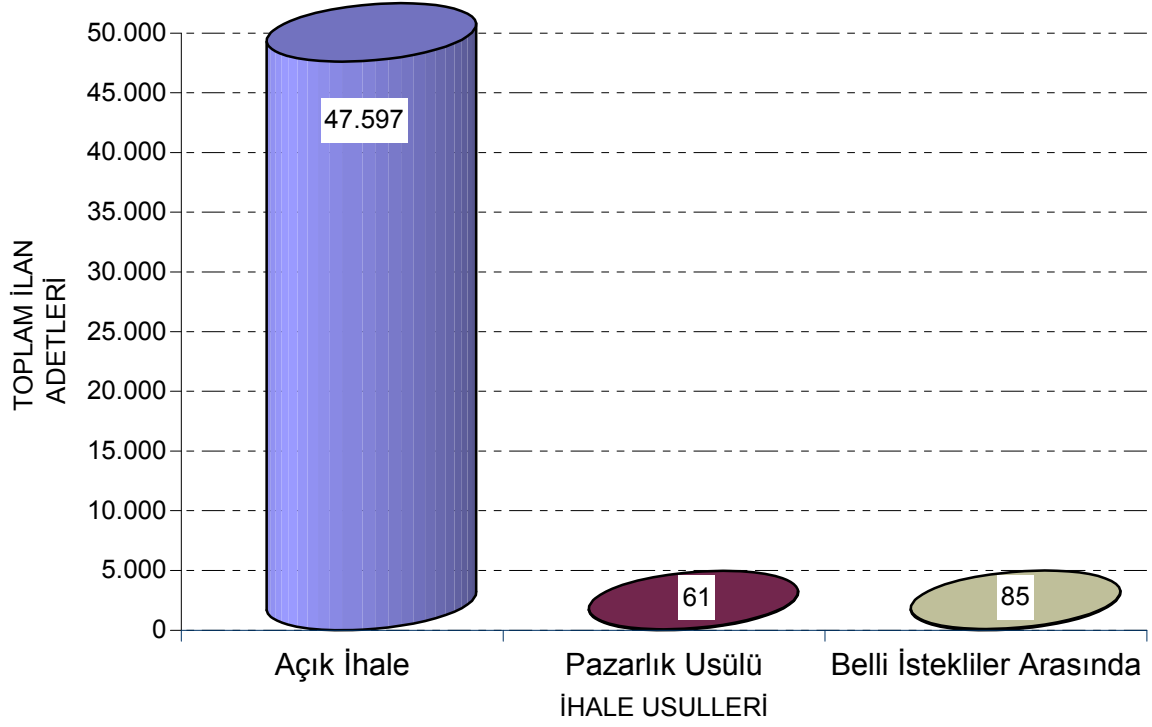
Mal Alımı ilanlarının yıllar itibariyle adet bazında artmasına rağmen toplam ilanlar içerisindeki pay oranında azalma görülmüştür.Hizmet Alımı ve Yapım İşleri ilanlarında ise yıllar itibariyle hem adet hemde toplam ilanlar içerisindeki pay oranlarında artış meydana gelmiştir.

Kamu İhale Bülteninde yayımlanan ihale ilanlarının toplamı, yıllar itibariyle karşılaştırıldığında ise 2005 yılında 2004 yılına göre %16 lık bir artış gözlenirken bu artış 2006 yılında 2005 yılına göre %5 seviyesinde gerçekleşmiştir.

1.3. İLANLARIN İHALE USULLERİNE GÖRE SINIFLANDIRILMASI

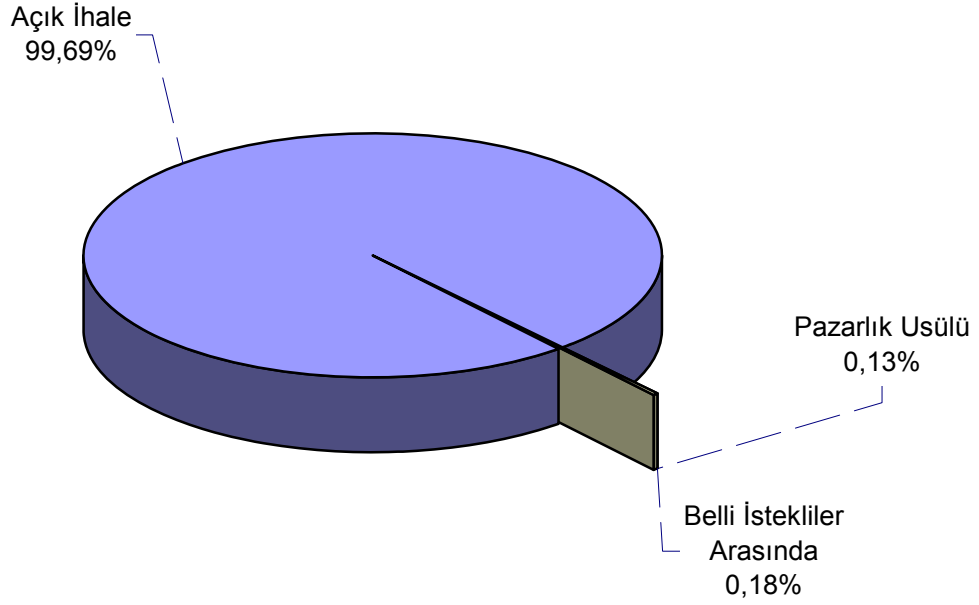
İlan veri tabanı analiz edildiğinde 2006 yılında İhale Usullerine göre ihale ilanlarının % 99,69 (47.597 adet)'i Açık İhale Usulü ile gerçekleştiği, % 0,18 (85 adet)'inin Belli İstekliler_Arasında ve %0,13(61 adet) oranında Pazarlık Usulü ile yapıldığı görülmektedir.

İHALE USULLERİ	Adet	Yüzde%
Açık İhale	47.597	99,69%
Pazarlık Usulü	61	0,13%
Belli İstekliler Arasında	85	0,18%
Toplam	47.743	100,00%



İhale İlanlarının İhale Usullerine Göre Adetleri

Bu sonuçla Kamu İhale Bülteni içerisinde yer alan ilanların tamamına yakın bölümünün AÇIK İHALE usulü ile gerçekleştiğini söylemek mümkündür.



İhale İlanlarının İhale Usullerine Göre yüzdesel Dağılımları

1.4. 2004 ve 2005 YILLARI İLE 2006 YILI SONUÇLARININ İHALE USULLERİNE GÖRE KARŞILAŞTIRILMASI

İhale Usulleri	2004		2005		2006	
	Adet	Yüzde	Adet	Yüzde	Adet	Yüzde
Açık ihale	39.621	99,50%	45.833	99,49%	47.597	99,69%
Belli İstekliler	135	0,34%	179	0,39%	85	0,18%
Pazarlık	65	0,16%	56	0,12%	61	0,13%
Toplam	39.821	100%	46.068	100%	47.743	100%

Kamu İhale Bülteninde 2004 , 2005 ve 2006 yıllarında yayımlanan ihale ilanları adet ve yüzde olarak yukarıdaki tabloda verilmiştir.Tablo ihale usullerine göre incelendiğinde,

Açık İhale usulü ile gerçekleştirilen ihalelerin ilanlarında adet bazında bir artış gözlenirken toplam ilanlar içerisindeki payı 2005 yılında düşüş göstermesine rağmen 2006 yılında yükselmiştir.

Belli İstekliler usulü ile gerçekleştirilen ihalelerin ilanlarına adet bazında ve toplam ilanlar içerisindeki payına bakıldığında 2005 yılında 2004 yılına göre bir artış gözlenirken 2006 yılında azalma meydana geldiği gözlemlenmiştir.

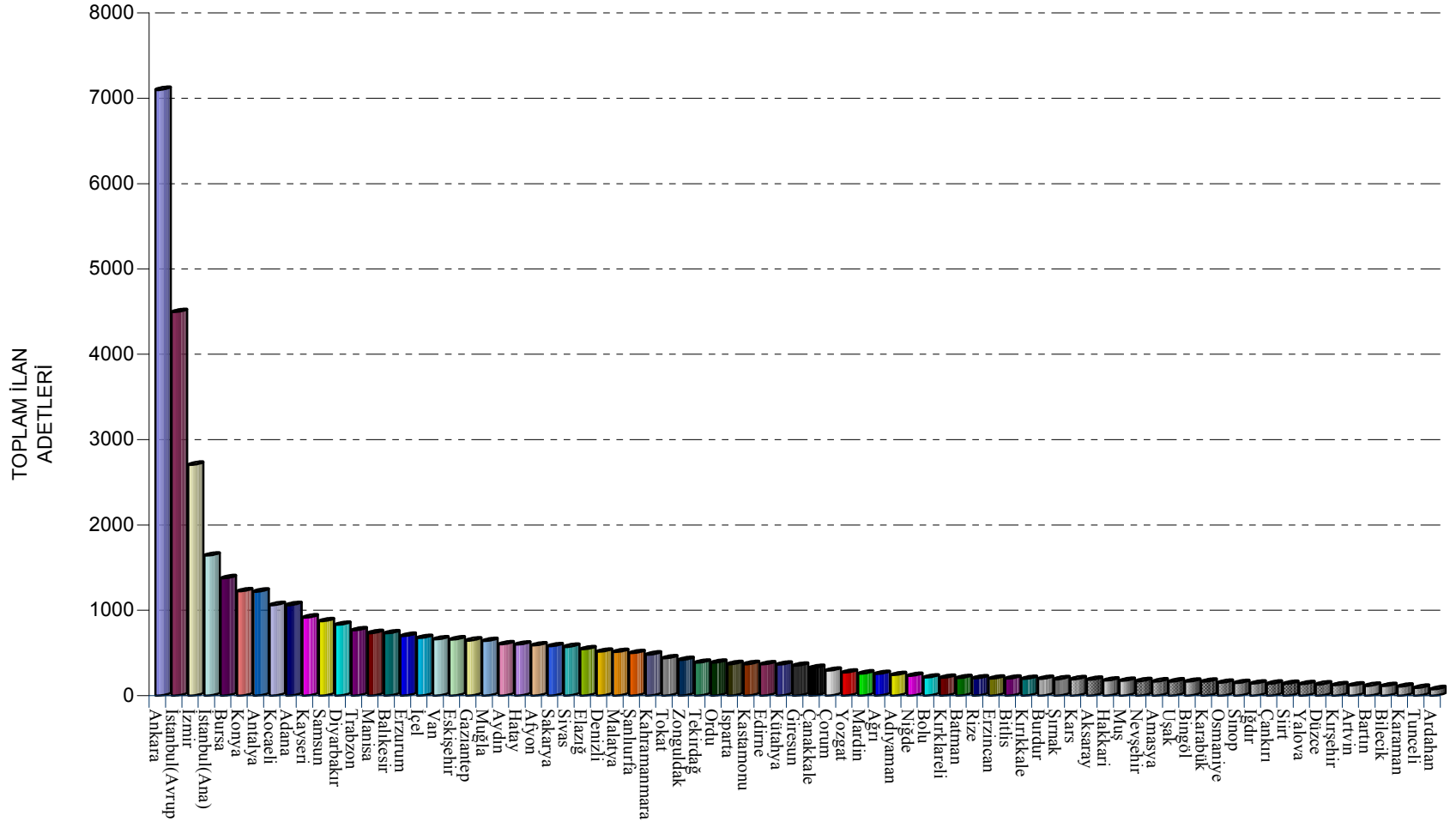
Pazarlık usulü ile gerçekleştirilen ihalelerin ilanlarına adet bazında ve toplam ilanlar içerisindeki payına bakıldığında 2005 yılında 2004 yılına göre azalış olmasına rağmen 2006 yılında bir yükselme olduğu gözlemlenmiştir.

Toplam ilanlarda ise yıllar itibariyle artış olduğu görülmektedir.

1.5. İLANLARIN İLLERE GÖRE DAĞILIMLARI

S. No	İli	Adet	Yüzde %
1	Ankara	7.098	15,19%
2	İstanbul	6.136	13,13%
3	İzmir	2.704	5,79%
4	Bursa	1.375	2,94%
5	Konya	1.223	2,62%
6	Antalya	1.218	2,61%
7	Kocaeli	1.060	2,27%
8	Adana	1.060	2,27%
9	Kayseri	915	1,96%
10	Samsun	871	1,86%
11	Diyarbakır	830	1,78%
12	Trabzon	765	1,64%
13	Manisa	732	1,57%
14	Balıkesir	730	1,56%
15	Erzurum	699	1,50%
16	İçel	675	1,44%
17	Van	660	1,41%
18	Eskişehir	657	1,41%
19	Gaziantep	645	1,38%
20	Muğla	640	1,37%
21	Aydın	602	1,29%
22	Hatay	597	1,28%
23	Afyon	589	1,26%
24	Sakarya	579	1,24%
25	Sivas	571	1,22%
26	Elazığ	543	1,16%
27	Denizli	514	1,10%
28	Malatya	511	1,09%
29	Şanlıurfa	499	1,07%
30	Kahramanmaraş	480	1,03%
31	Tokat	437	0,94%
32	Zonguldak	418	0,89%
33	Tekirdağ	386	0,83%
34	Ordu	385	0,82%
35	Isparta	368	0,79%
36	Kastamonu	368	0,79%
37	Edirne	366	0,78%

38	Kütahya	364	0,78%
39	Giresun	350	0,75%
40	Çanakkale	325	0,70%
41	Çorum	292	0,62%
42	Yozgat	270	0,58%
43	Mardin	258	0,55%
44	Ağrı	254	0,54%
45	Adıyaman	240	0,51%
46	Niğde	232	0,50%
47	Bolu	212	0,45%
48	Kırklareli	209	0,45%
49	Batman	206	0,44%
50	Rize	203	0,43%
51	Erzincan	199	0,43%
52	Bitlis	198	0,42%
53	Kırıkkale	195	0,42%
54	Burdur	195	0,42%
55	Şırnak	191	0,41%
56	Kars	191	0,41%
57	Aksaray	186	0,40%
58	Hakkari	177	0,38%
59	Muş	174	0,37%
60	Nevşehir	169	0,36%
61	Amasya	165	0,35%
62	Uşak	165	0,35%
63	Bingöl	164	0,35%
64	Karabük	163	0,35%
65	Osmaniye	150	0,32%
66	Sinop	148	0,32%
67	Iğdır	141	0,30%
68	Çankırı	139	0,30%
69	Siirt	137	0,29%
70	Yalova	135	0,29%
71	Düzce	130	0,28%
72	Kırşehir	122	0,26%
73	Artvin	118	0,25%
74	Bartın	114	0,24%
75	Bilecik	112	0,24%
76	Karaman	105	0,22%
77	Tunceli	91	0,19%
78	Ardahan	75	0,16%
79	Gümüşhane	66	0,14%
80	Kilis	58	0,12%
81	Bayburt	39	0,08%
	Toplam :	46.733	100%



İlanların İllere Göre Dağılımları

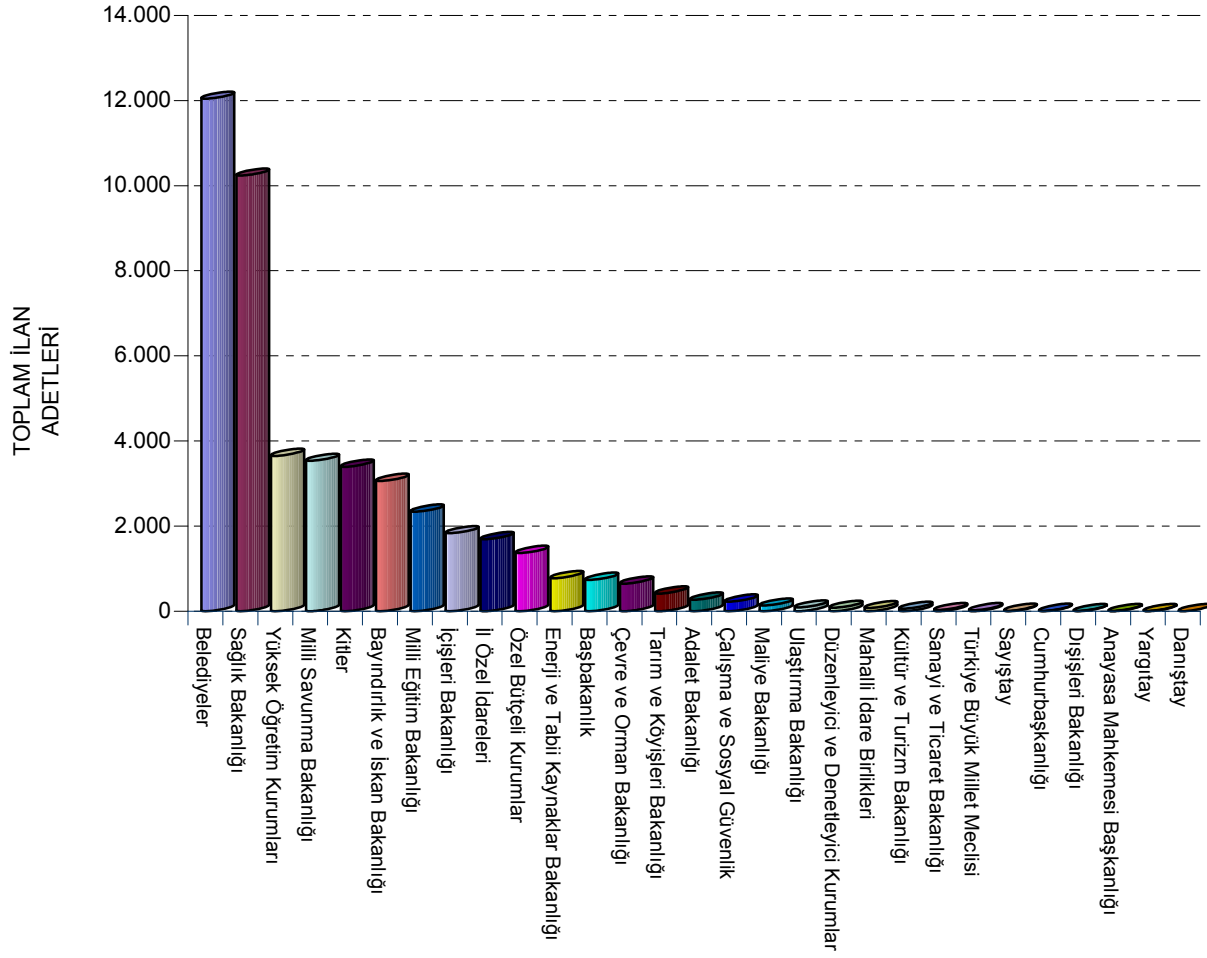
Bölüm 2

2.1. İLANLARININ KURUMSAL BAZDA SINIFLANDIRILMASI

	Bağlı İlgili İlişkili Olduğu En Üst İdare	Adet	Adet %
1	Belediyeler	12.040	25%
2	Sağlık Bakanlığı	10.234	21%
3	Yüksek Öğretim Kurumları	3.651	8%
4	Milli Savunma Bakanlığı	3.532	7%
5	Kitler	3.396	7%
6	Bayındırlık ve İskan Bakanlığı	3.062	6%
7	Milli Eğitim Bakanlığı	2.338	5%
8	İçişleri Bakanlığı	1.832	4%
9	İl Özel İdareleri	1.692	4%
10	Özel Bütçeli Kurumlar	1.369	3%
11	Enerji ve Tabii Kaynaklar Bakanlığı	777	2%
12	Başbakanlık	738	2%
13	Çevre ve Orman Bakanlığı	648	1%
14	Tarım ve Köyişleri Bakanlığı	416	1%
15	Adalet Bakanlığı	270	1%
16	Çalışma ve Sosyal Güvenlik Bakanlığı	225	0%
17	Maliye Bakanlığı	133	0%
18	Ulaştırma Bakanlığı	87	0%
19	Düzenleyici ve Denetleyici Kurumlar	81	0%
20	Mahalli İdare Birlikleri	73	0%
21	Kültür ve Turizm Bakanlığı	57	0%
22	Sanayi ve Ticaret Bakanlığı	28	0%
23	Türkiye Büyük Millet Meclisi	23	0%
24	Sayıştay	9	0%
25	Cumhurbaşkanlığı	6	0%
26	Dışişleri Bakanlığı	5	0%
27	Anayasa Mahkemesi Başkanlığı	4	0%
28	Yargıtay	4	0%
29	Danıştay	3	0%
*Toplam:		47.743	100%

* 1010 adet kayıt diğer olarak belirtildiğinden tablolarda gösterilmemiştir.

2006 yılında Kamu ihale Bülteni içerisinde en çok ilan veren ilk üç İdare sırasıya Belediyeler(%25 oranı ile), Sağlık Bakanlığı(%21 oranı ile) ve (%8 oranı ile) Yüksek Öğretim Kurumları olduğu saptanmıştır..Bu sırayı yukarıda belirtilen tablodaki İdareler izlemektedir. Bu veriler aynı zamanda en çok ihale yapan idareler sıralamasını yansıtmaktadır.



İhale İlanlarının Bağlı İlgili İlişkili Olduğu En Üst İdareler Bazında Adetleri

2.2.İLANLARININ KURUMSAL BAZDA İHALE TÜRLERİNE GÖRE SINIFLANDIRILMASI

Kurumsal Sınıflandırma	Mal		Hizmet		Yapım		Danışmanlık		Toplam	
	Adet	Yüzde	Adet	Yüzde	Adet	Yüzde	Adet	Yüzde	Adet	Yüzde
1 Belediyeler	4.960	21%	3.561	25,9%	3.504	32%	15	32%	12040	25%
2 Sağlık Bakanlığı	7.022	30%	2.824	20,6%	388	4%	0	0%	10234	21%
3 Yüksek Öğretim Kurumları	2.643	11%	599	4,4%	408	4%	1	2%	3651	8%
4 Milli Savunma Bakanlığı	2.765	12%	524	3,8%	243	2%	0	0%	3532	7%
5 Kitler	714	3%	1.109	8,1%	1.567	14%	6	13%	3396	7%
6 Bayındırlık ve İskan Bakanlığı	212	1%	1.360	9,9%	1.487	14%	3	6%	3062	6%
7 Milli Eğitim Bakanlığı	401	2%	913	6,6%	1.024	9%	0	0%	2338	5%
8 İçişleri Bakanlığı	1.525	7%	166	1,2%	141	1%	0	0%	1832	4%
9 İl Özel İdareleri	717	3%	183	1,3%	792	7%	0	0%	1692	4%
10 Özel Bütçeli Kurumlar	407	2%	495	3,6%	458	4%	9	19%	1369	3%
11 Enerji ve Tabii Kaynaklar Bakanlığı	172	1%	321	2,3%	284	3%	0	0%	777	2%
12 Başbakanlık	166	1%	522	3,8%	50	0%	0	0%	738	2%
13 Çevre ve Orman Bakanlığı	258	1%	317	2,3%	70	1%	3	6%	648	1%
14 Tarım ve Köyişleri Bakanlığı	220	1%	135	1,0%	61	1%	0	0%	416	1%
15 Adalet Bakanlığı	199	1%	29	0,2%	42	0%	0	0%	270	1%
16 Çalışma ve Sosyal Güvenlik Bakanlığı	52	0%	145	1,1%	28	0%	0	0%	225	0%
17 Maliye Bakanlığı	37	0%	45	0,3%	51	0%	0	0%	133	0%
18 Ulaştırma Bakanlığı	8	0%	24	0,2%	45	0%	10	21%	87	0%
19 Düzenleyici ve Denetleyici Kurumlar	23	0%	54	0,4%	4	0%	0	0%	81	0%
20 Mahalli İdare Birlikleri	40	0%	21	0,2%	12	0%	0	0%	73	0%
21 Kültür ve Turizm Bakanlığı	11	0%	32	0,2%	14	0%	0	0%	57	0%
22 Sanayi ve Ticaret Bakanlığı	5	0%	23	0,2%	0	0%	0	0%	28	0%
23 Türkiye Büyük Millet Meclisi	12	0%	5	0,0%	6	0%	0	0%	23	0%
24 Sayıştay	1	0%	5	0,0%	3	0%	0	0%	9	0%
25 Cumhurbaşkanlığı	2	0%	1	0,0%	3	0%	0	0%	6	0%
26 Dışişleri Bakanlığı	1	0%	4	0,0%	0	0%	0	0%	5	0%
27 Yargıtay	1	0%	3	0,0%	0	0%	0	0%	4	0%
28 Anayasa Mahkemesi Başkanlığı	2	0%	2	0,0%	0	0%	0	0%	4	0%
29 Danıştay	2	0%	1	0,0%	0	0%	0	0%	3	0%
Toplam :	23.143	100%	13.734	100%	10.817	100%	47	100%	47.743	100%

* 1010 adet kayıt diğer olarak belirtildiğinden tablolarla gösterimemiştir.

2006 yılında,

Mal alımlarına ait en çok İhale ilanı veren İdareler olarak:

- 1) Sağlık Bakanlığı
- 2) Belediyeler
- 3) Milli Savunma Bakanlığı
- 4) Yüksek Öğretim Kurumları
- 5) İçişleri Bakanlığı
- 6) İl Özel İdareleri
- 7) Kitler
- 8) Özel Bütçeli Kurumlar
- 9) Milli Eğitim Bakanlığı
- 10) Çevre ve Orman Bakanlığı,

Hizmet alımlarına ait en çok İhale ilanı veren İdareler olarak:

- 1) Belediyeler
- 2) Sağlık Bakanlığı
- 3) Bayındırlık ve İskan Bakanlığı
- 4) Kitler
- 5) Milli Eğitim Bakanlığı
- 6) Yüksek Öğretim Kurumları
- 7) Milli Savunma Bakanlığı
- 8) Başbakanlık
- 9) Özel Bütçeli Kurumlar
- 10) Enerji ve Tabii Kaynaklar Bakanlığı ,

Yapım işlerine ait en çok İhale ilanı veren İdareler olarak:

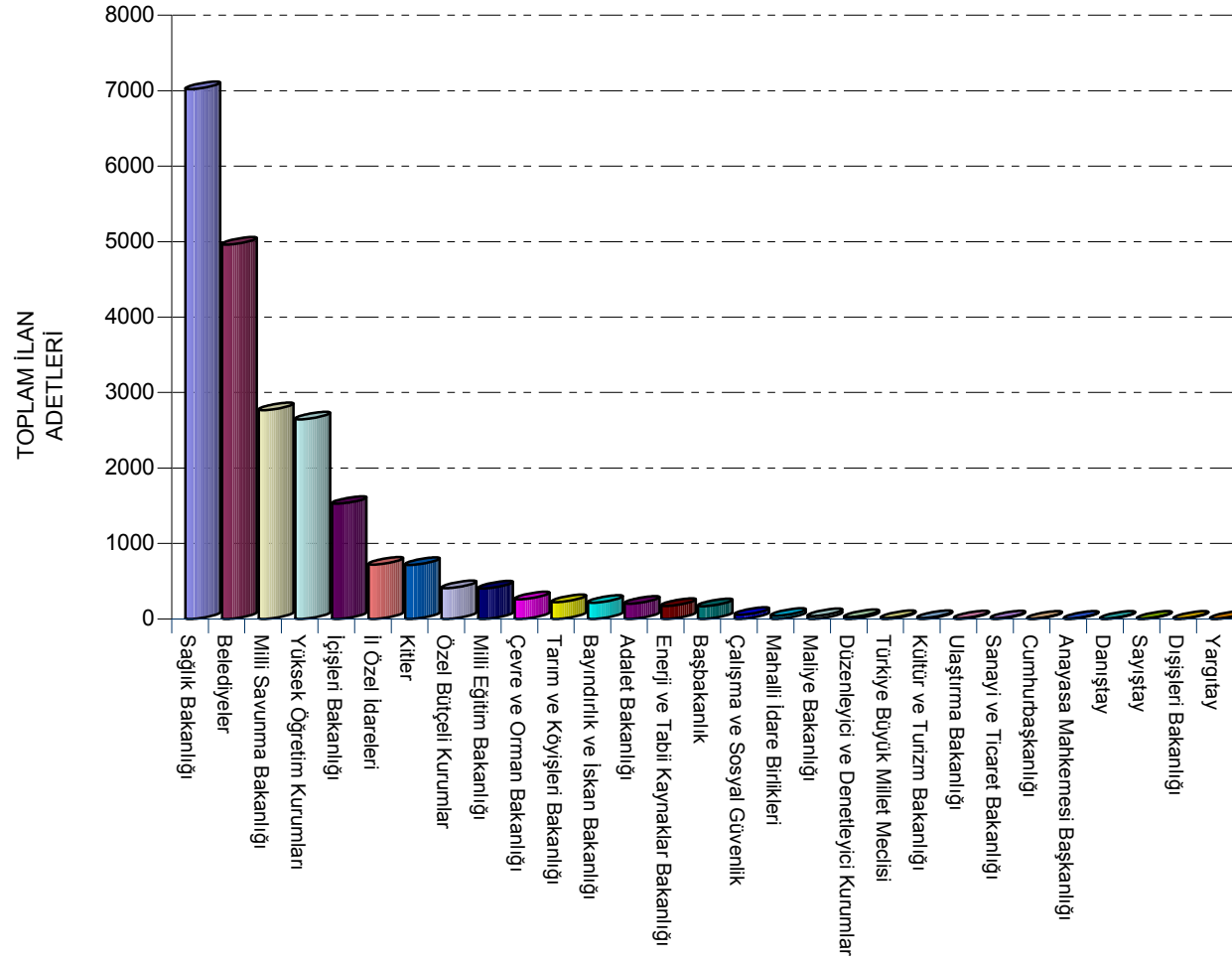
- 1) Belediyeler
- 2) Kitler
- 3) Bayındırlık ve İskan Bakanlığı
- 4) Milli Eğitim Bakanlığı
- 5) İl Özel İdareleri
- 6) Özel Bütçeli Kurumlar
- 7) Yüksek Öğretim Kurumları
- 8) Sağlık Bakanlığı
- 9) Enerji ve Tabii Kaynaklar Bakanlığı
- 10) Milli Savunma Bakanlığı,

Danışmanlık hizmet alımlarına ait en çok İhale ilanı veren İdareler olarak :

- 1) Belediyeler
- 2) Ulaştırma Bakanlığı
- 3) Özel Bütçeli Kurumlar
- 4) Kitler
- 5) Bayındırlık ve İskan Bakanlığı
- 6) Çevre ve Orman Bakanlığı
- 7) Yüksek Öğretim Kurumları olduğu görülmektedir.

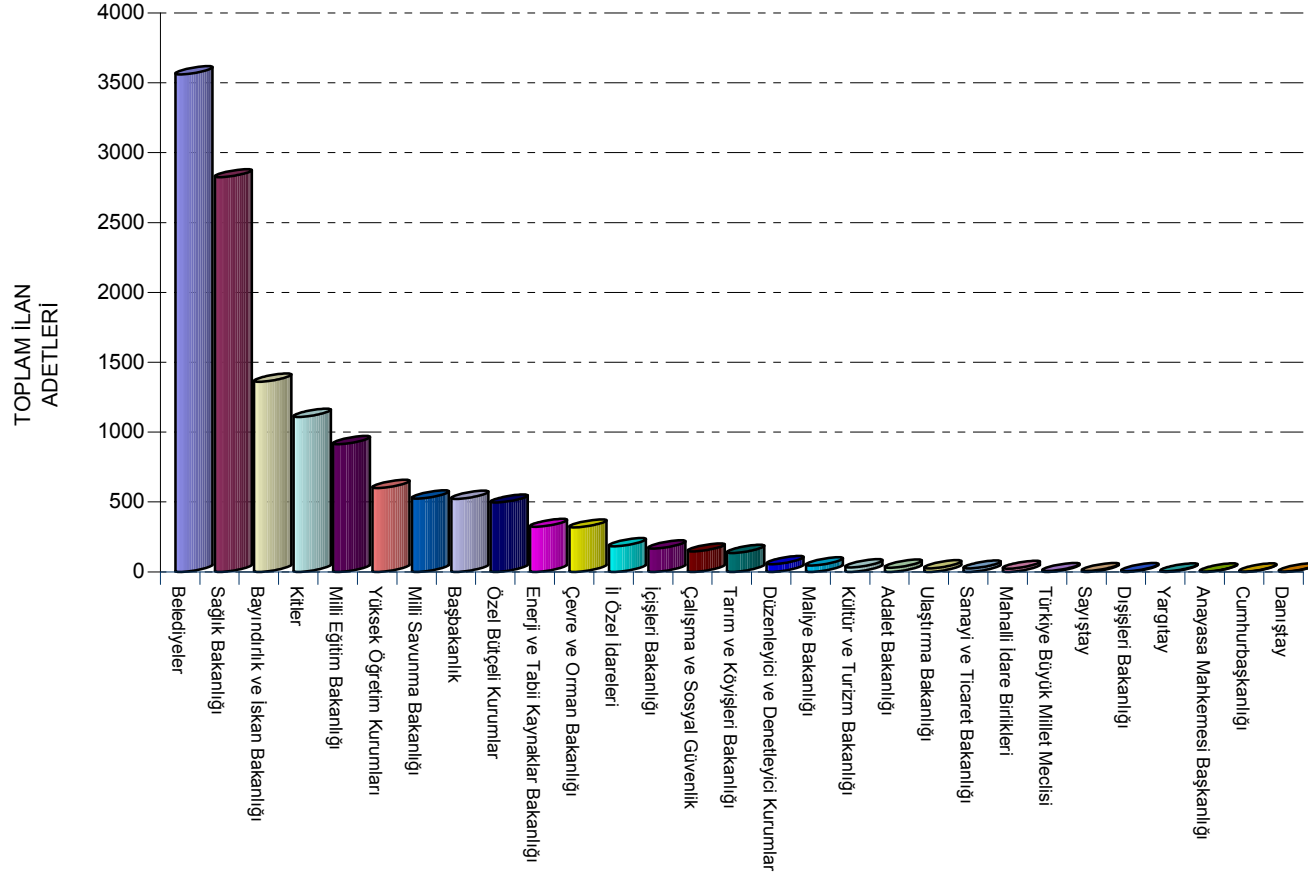
Bu sıralamanın tümünü yukarıdaki tablodan görmek mümkündür. Ayrıca Aşağıdaki grafiklerden bu sıralamalar izlenebilir.

MAL ALIMLARINA AİT İHALE İLANLARININ EN ÜST İDARELER BAZINDA ADETSEL SINIFLANDIRILMASI



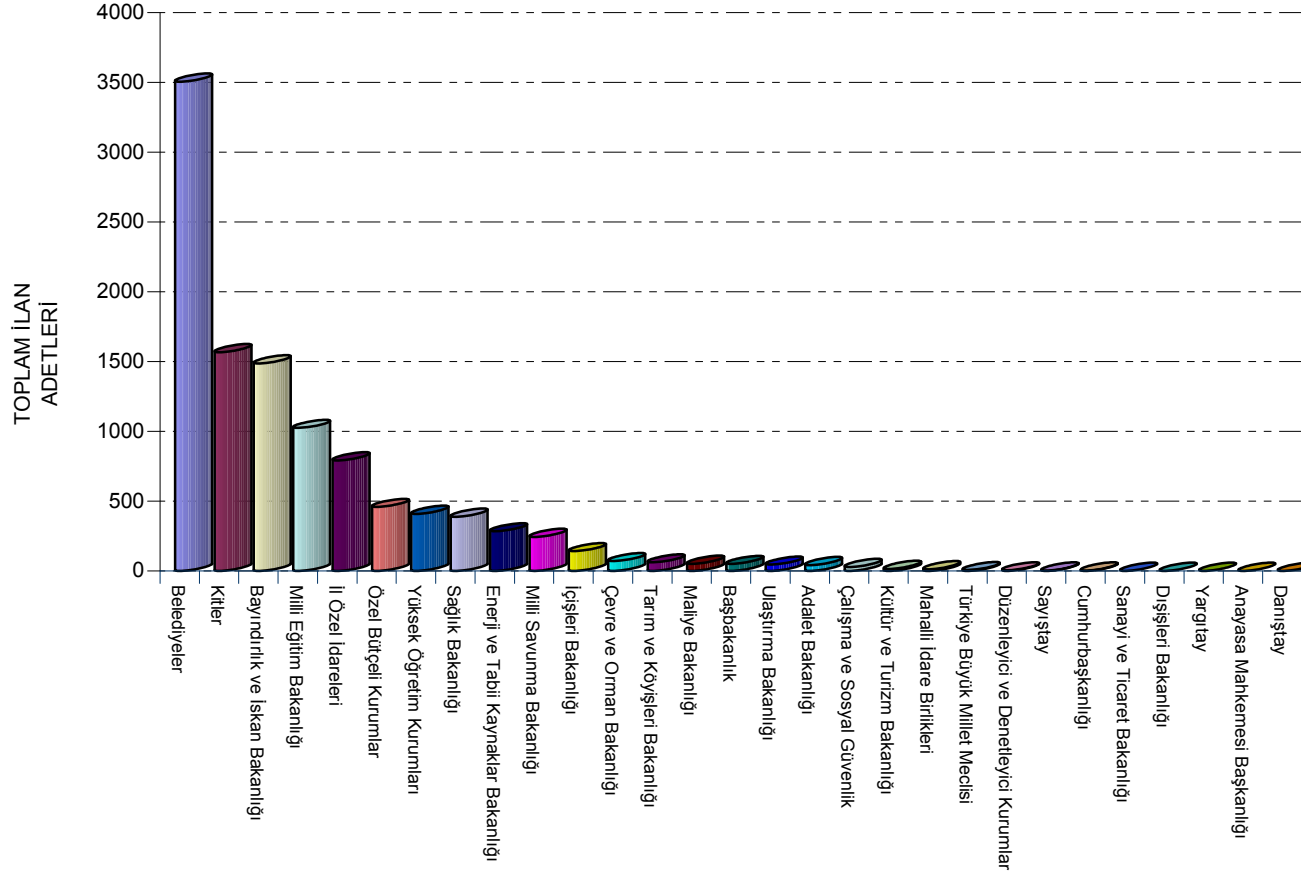
İhale İlanlarının En Üst İdareler Bazında Adetleri

HİZMET ALIMLARINA AİT İHALE İLANLARININ EN ÜST İDARELER BAZINDA ADETSEL SINIFLANDIRILMASI



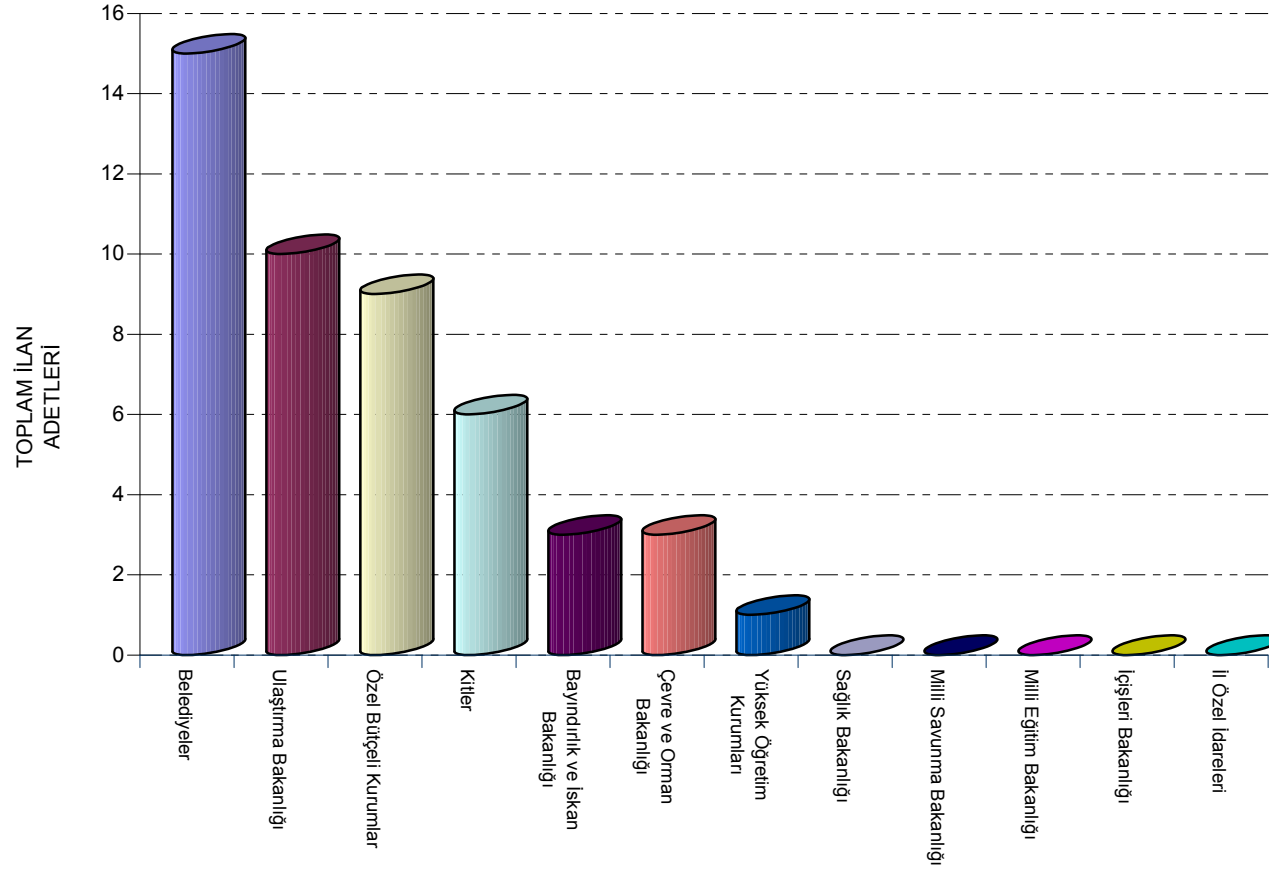
İhale İlanlarının En Üst İdareler Bazında Adetleri

YAPIM İŞİNE AİT İHALE İLANLARININ EN ÜST İDARELER BAZINDA ADETSEL SINIFLANDIRILMASI



İhale İlanlarının Bağlı İlgili İlişkili Olduğu En Üst İdareler Bazında Adetleri

DANIŐMANLIK HİZMET ALIMLARINA AİT İHALE İLANLARININ EN ÜST İDARELER BAZINDA ADETSEL SINIFLANDIRILMASI



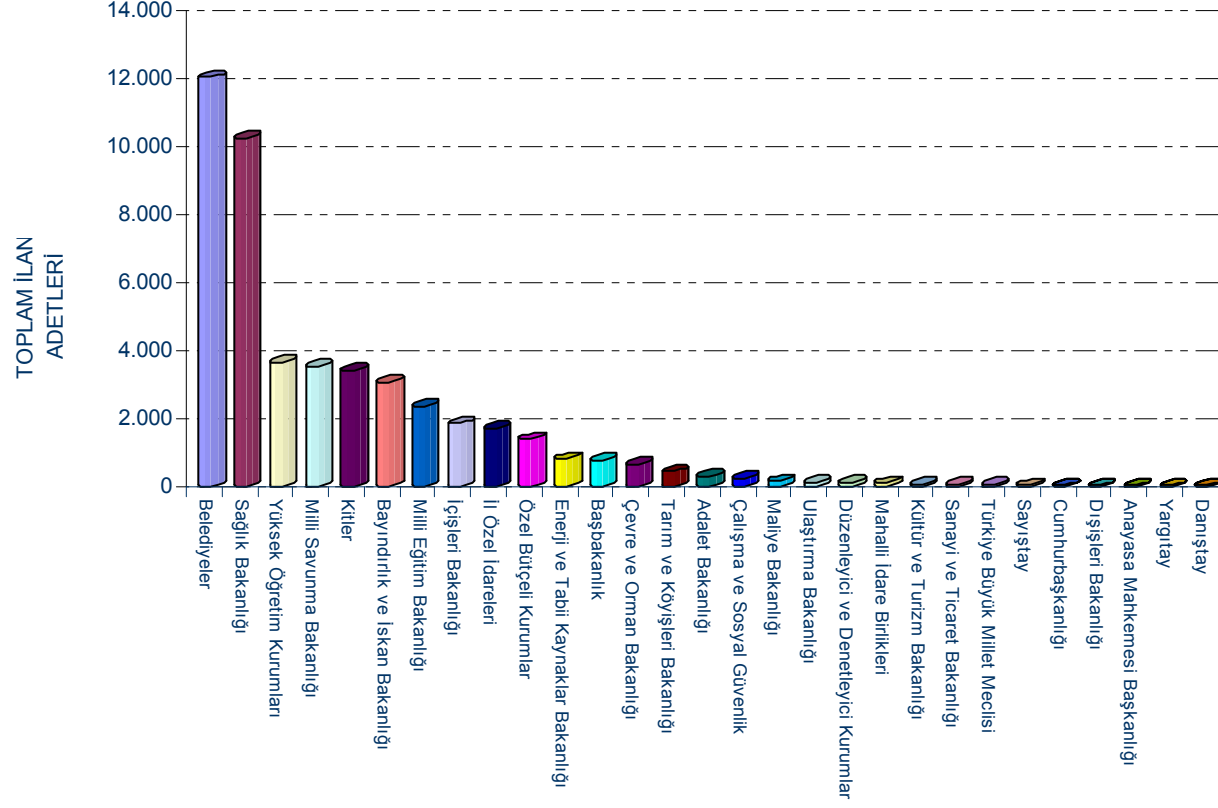
İhale İlanlarının En Üst İdareler Bazında Adetleri

2.3. İLAN SAYILARININ KURUMSAL BAZDA İHALE USULLERİNE GÖRE SINIFLANDIRILMASI

Kurumsal Sınıflandırma		Açık İhale		Belli İstekliler Arasında		Pazarlık Usülü		Toplam	
		Adet	Yüzde	Adet	Yüzde	Adet	Yüzde	Adet	Yüzde
1	Belediyeler	11.983	26%	30	37%	1	8%	12.040	25%
2	Sağlık Bakanlığı	10.222	22%	4	5%	2	15%	10.234	21%
3	Yüksek Öğretim Kurumları	3.635	8%	12	15%	2	15%	3.651	8%
4	Milli Savunma Bakanlığı	3.530	8%	1	1%	1	8%	3.532	7%
5	Kitler	3.378	7%	7	9%	1	8%	3.396	7%
6	Bayındırlık ve İskan Bakanlığı	3.057	7%	3	4%	1	8%	3.062	6%
7	Milli Eğitim Bakanlığı	2.338	5%	0	0%	0	0%	2.338	5%
8	İçişleri Bakanlığı	1.831	4%	1	1%	0	0%	1.832	4%
9	İl Özel İdareleri	1.689	4%	0	0%	1	8%	1.692	4%
10	Özel Bütçeli Kurumlar	1.360	3%	9	11%	0	0%	1.369	3%
11	Enerji ve Tabii Kaynaklar Bakanlığı	776	2%	1	1%	0	0%	777	2%
12	Başbakanlık	738	2%	0	0%	0	0%	738	2%
13	Çevre ve Orman Bakanlığı	645	1%	3	4%	0	0%	648	1%
14	Tarım ve Köyişleri Bakanlığı	412	1%	0	0%	4	31%	416	1%
15	Adalet Bakanlığı	270	1%	0	0%	0	0%	270	1%
16	Çalışma ve Sosyal Güvenlik Bakanlığı	225	0%	0	0%	0	0%	225	0%
17	Maliye Bakanlığı	133	0%	0	0%	0	0%	133	0%
18	Ulaştırma Bakanlığı	77	0%	10	12%	0	0%	87	0%
19	Düzenleyici ve Denetleyici Kurumlar	81	0%	0	0%	0	0%	81	0%
20	Mahalli İdare Birlikleri	73	0%	0	0%	0	0%	73	0%
21	Kültür ve Turizm Bakanlığı	57	0%	0	0%	0	0%	57	0%
22	Sanayi ve Ticaret Bakanlığı	28	0%	0	0%	0	0%	28	0%
23	Türkiye Büyük Millet Meclisi	23	0%	0	0%	0	0%	23	0%
24	Sayıştay	9	0%	0	0%	0	0%	9	0%
25	Cumhurbaşkanlığı	6	0%	0	0%	0	0%	6	0%
26	Dışişleri Bakanlığı	5	0%	0	0%	0	0%	5	0%
27	Yargıtay	4	0%	0	0%	0	0%	4	0%
28	Anayasa Mahkemesi Başkanlığı	4	0%	0	0%	0	0%	4	0%
29	Danıştay	3	0%	0	0%	0	0%	3	0%
	Toplam:	46.592	100%	81	100%	13	100%	47.743	100%

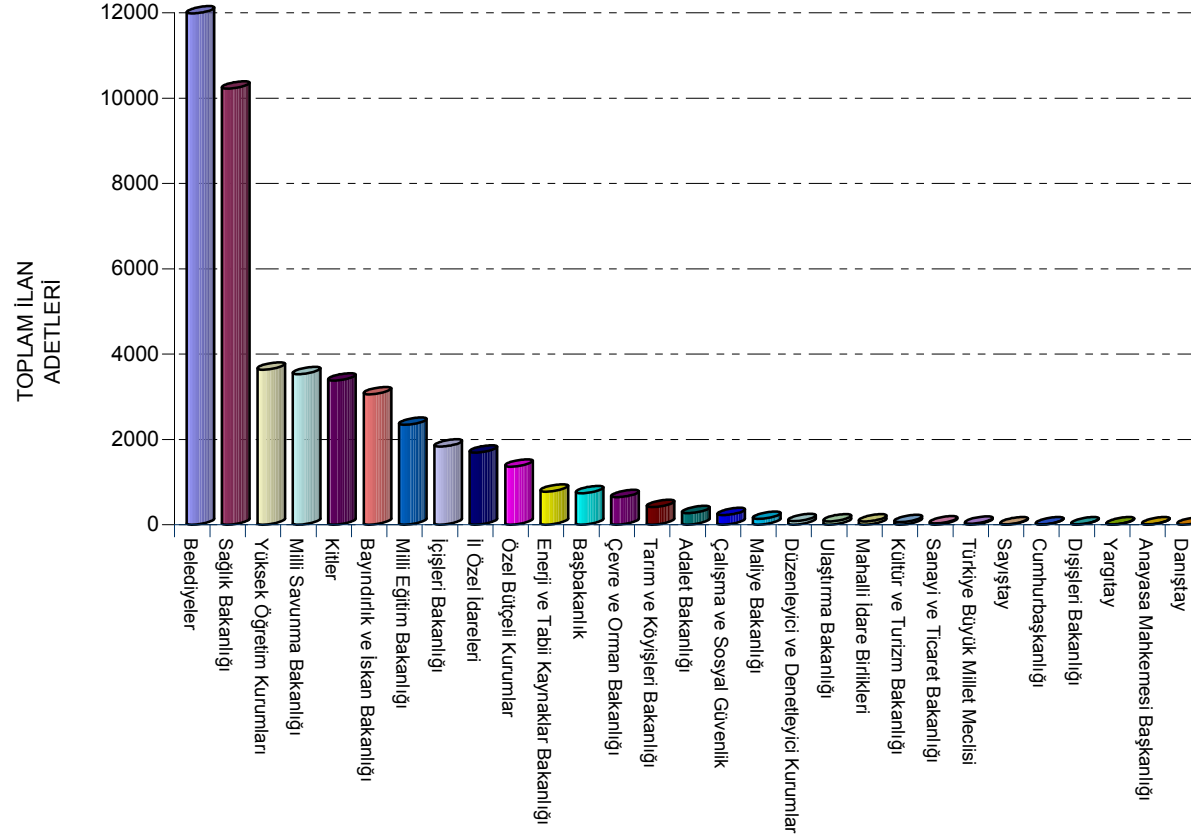
* 1010 adet kayıt diğer olarak belirtildiğinden tablolarda gösterilmemiştir.

İLANLARIN KURUMSAL DAĞILIMLARI



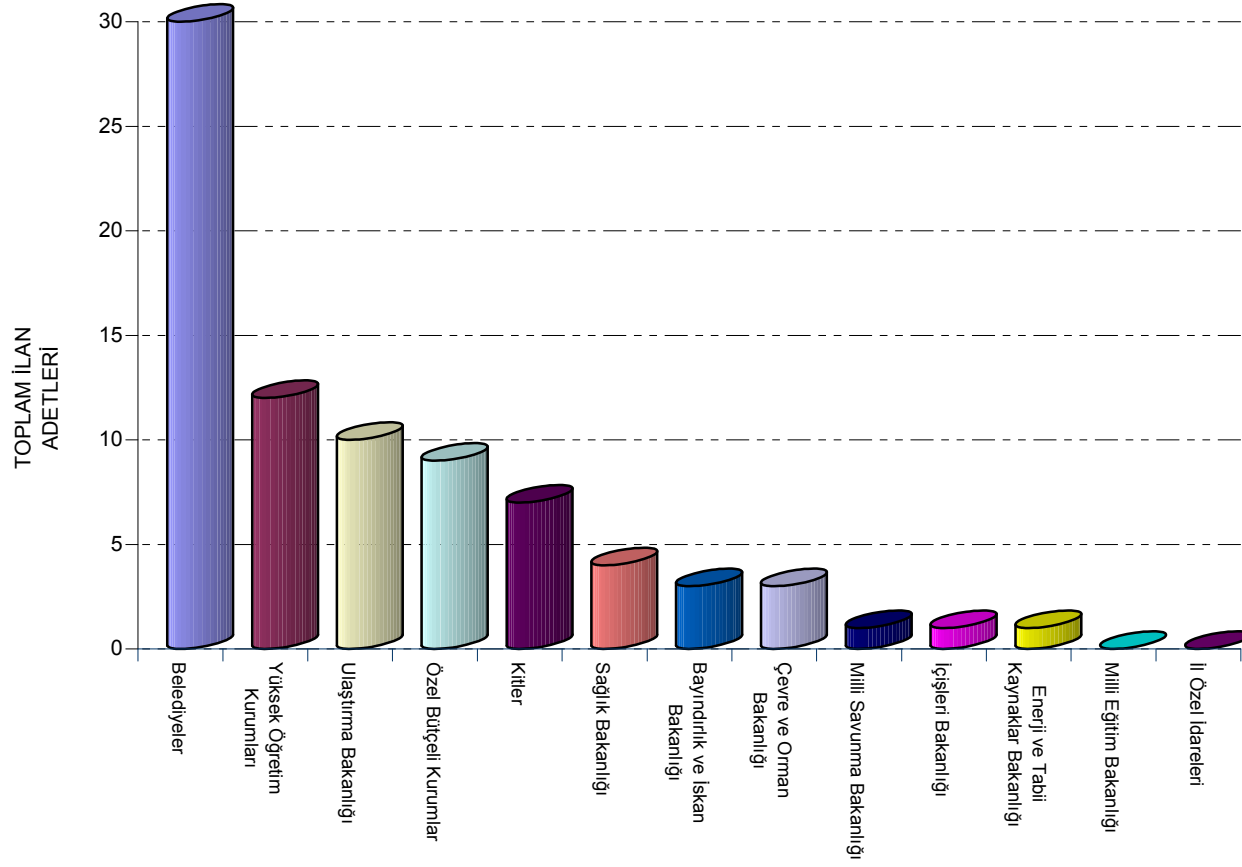
İhale İlanlarının Kurumsal Dağılımları

AÇIK İHALE USULÜYLE YAPILAN İHALE İLANLARININ KURUMSAL BAZDA DAĞILIMLARI



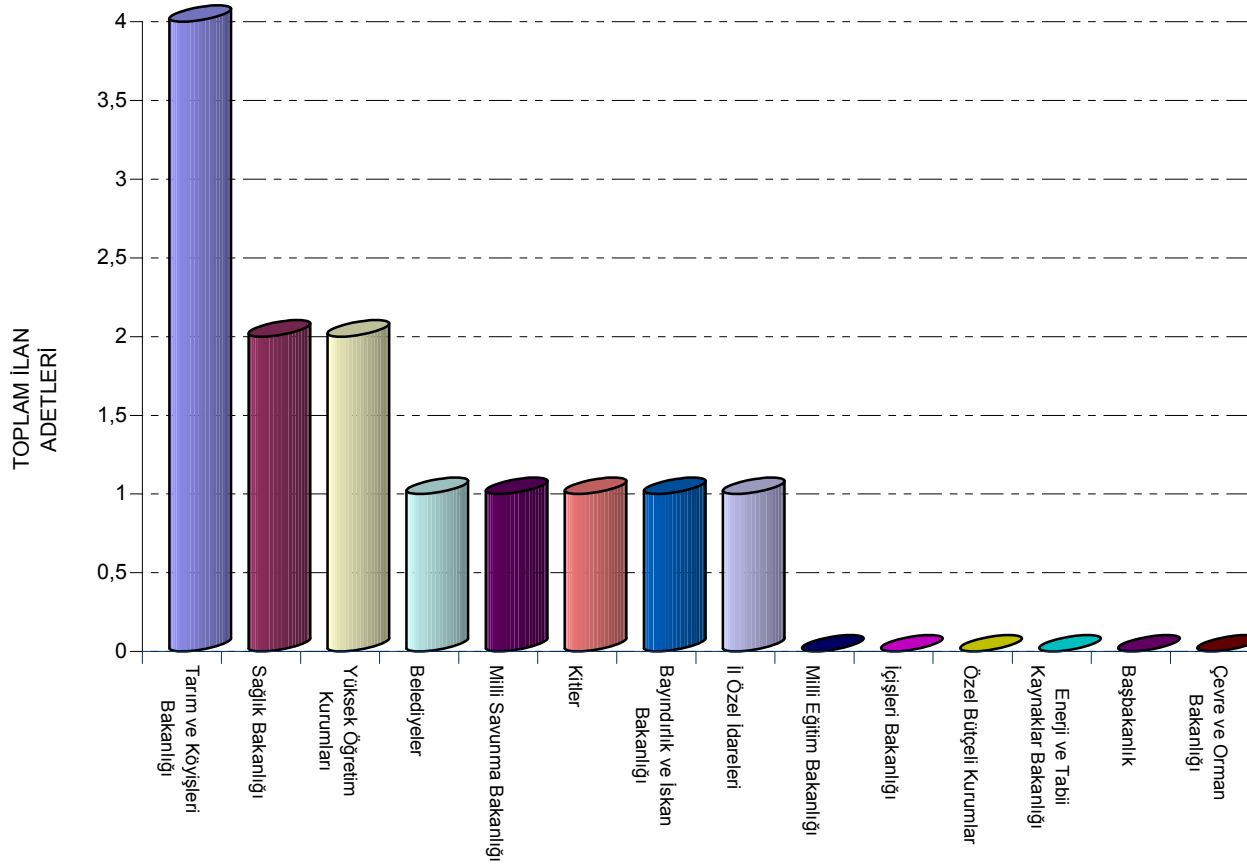
Açık İhale Usulü ile Yapılan İhale İlanlarının Kurumsal Dağılımları

BELLİ İSTEKLİLER İHALE USULÜYLE YAPILAN İHALE İLANLARININ KURUMSAL BAZDA DAĞILIMLARI



Belli İstekli Uusulü İle Yapılan İhale İlanlarının Kurumsal Dağılımları

PAZARLIK USULÜYLE YAPILAN İHALE İLANLARININ KURUMSAL BAZDA DAĞILIMLARI



Pazarlık Usulü ile Yapılan İhale İlanlarının Kurumsal Dağılımları

Bölüm 3

İHALE İLANLARININ ÜRÜN KODLARINA GÖRE SINIFLANDIRILMASI

3.1.İHALE İLANLARININ ÜRÜN KODLARINA GÖRE SINIFLANDIRILMA TABLOSU

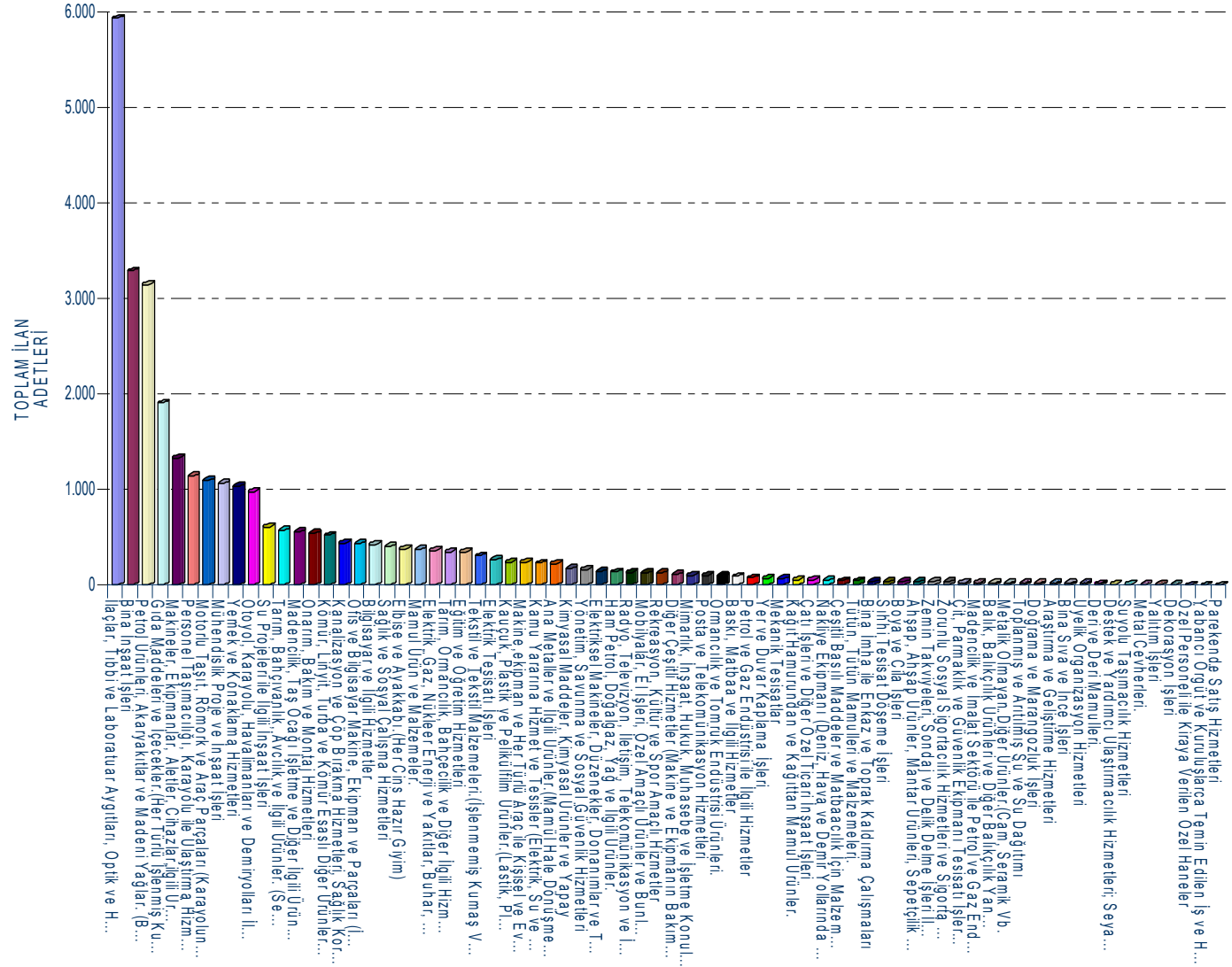
S. No	Ürün Kodları	İlan Sayısı	Yüzde Adet
1	İlaçlar, Tıbbi ve Laboratuar Aygıtları, Optik ve H...	5.937	12%
2	Bina İnşaat İşleri	3.292	7%
3	Petrol Ürünleri, Akaryakıtlar ve Madeni Yağlar. (B...	3.147	7%
4	Gıda Maddeleri ve İçecekler.(Her Türlü İşlenmiş Ku...	1.907	4%
5	Makineler, Ekipmanlar, Aletler, Cihazlar,İlgili Ür...	1.333	3%
6	Personel Taşımacılığı, Karayolu ile Ulaştırma Hizm...	1.141	2%
7	Motorlu Taşıt, Römork ve Araç Parçaları (Karayolun...	1.100	2%
8	Mühendislik Proje ve İnşaat İşleri	1.066	2%
9	Yemek ve Konaklama Hizmetleri	1.035	2%
10	Otoyol, Karayolu, Havalimanları ve Demiryolları İl...	982	2%
11	Su Projeleri ile İlgili İnşaat İşleri	609	1%
12	Tarım, Bahçivanlık, Avcılık ve İlgili Ürünler. (Se...	574	1%
13	Madencilik, Taş Ocağı İşletme ve Diğer İlgili Ürün...	557	1%
14	Onarım, Bakım ve Montaj Hizmetleri	547	1%
15	Kömür, Linyit, Turba ve Kömür Esaslı Diğer Ürünler...	523	1%
16	Kanalizasyon ve Çöp Bırakma Hizmetleri, Sağlık Kor...	440	1%
17	Ofis ve Bilgisayar Makine, Ekipman ve Parçaları (İ...	438	1%
18	Bilgisayar ve İlgili Hizmetler	425	1%
19	Sağlık ve Sosyal Çalışma Hizmetleri	405	1%
20	Elbise ve Ayakkabı.(Her Cins Hazır Giyim)	383	1%
21	Mamul Ürün ve Malzemeler.	378	1%
22	Elektrik, Gaz, Nükleer Enerji ve Yakıtlar, Buhar, ...	365	1%
23	Tarım, Ormancılık, Bahçecilik ve Diğer İlgili Hizm...	352	1%
24	Eğitim ve Öğretim Hizmetleri	348	1%
25	Tekstil ve Tekstil Malzemeleri.(İşlenmemiş Kumaş V...	309	1%

26	Elektrik Tesisatı İşleri	266	1%
27	Kauçuk, Plastik ve Pelikülfilm Ürünler.(Lastik, Pl...	245	1%
28	Makine,ekipman ve Her Türlü Araç ile Kişisel ve Ev...	245	1%
29	Kamu Yararına Hizmet ve Tesisler (Elektrik, Su ve ...	232	0%
30	Ana Metaller ve İlgili Ürünler.(Mamül Hale Dönüşme...	225	0%
31	Kimyasal Maddeler, Kimyasal Ürünler ve Yapay Elyaf...	175	0%
32	Yönetim, Savunma ve Sosyal Güvenlik Hizmetleri	163	0%
33	Elektriksel Makineler, Düzenekler, Donanımlar ve T...	146	0%
34	Ham Petrol, Doğalgaz, Yağ ve İlgili Ürünler.	139	0%
35	Radyo, Televizyon, İletişim, Telekomünikasyon ve İ...	137	0%
36	Mobilyalar, El İşleri, Özel Amaçlı Ürünler ve Bunl...	132	0%
37	Rekreasyon, Kültür ve Spor Amaçlı Hizmetler	129	0%
38	Diğer Çeşitli Hizmetler (Makine ve Ekipmanın Bakım...	113	0%
39	Mimarlık, İnşaat, Hukuk, Muhasebe ve İşletme Konul...	105	0%
40	Posta ve Telekomünikasyon Hizmetleri	104	0%
41	Ormancılık ve Tomruk Endüstrisi Ürünleri.	101	0%
42	Baskı, Matbaa ve İlgili Hizmetler	95	0%
43	Petrol ve Gaz Endüstrisi ile İlgili Hizmetler	78	0%
44	Yer ve Duvar Kaplama İşleri	74	0%
45	Mekanik Tesisatlar	65	0%
46	Kağıt Hamurundan ve Kağıttan Mamul Ürünler.	60	0%
47	Çatı İşleri ve Diğer Özel Ticari İnşaat İşleri	56	0%
48	Nakliye Ekipmanı (Deniz, Hava ve Demir Yollarında ...	50	0%
49	Çeşitli Basılı Maddeler ve Matbaacılık İçin Malzem...	48	0%
50	Tütün, Tütün Mamulleri ve Malzemeleri.	47	0%
51	Bina İmha ile Enkaz ve Toprak Kaldırma Çalışmaları	39	0%
52	Sıhhi Tesisat Döşeme İşleri	37	0%
53	Boya ve Cila İşleri	36	0%
54	Ahşap, Ahşap Ürünler, Mantar Ürünleri, Sepetçilik ...	34	0%
55	Zemin Takviyeleri, Sondaj ve Delik Delme İşleri İl...	34	0%
56	Zorunlu Sosyal Sigortacılık Hizmetleri ve Sigorta ...	34	0%
57	Çit, Parmaklık ve Güvenlik Ekipmanı Tesisatı İşler...	28	0%
58	Madencilik ve İmalat Sektörü ile Petrol ve Gaz End...	25	0%
59	Balık, Balıkçılık Ürünleri ve Diğer Balıkçılık Yan...	24	0%

60	Metalik Olmayan Dięer Ürünler.(Cam, Seramik Vb. Ma...	23	0%
61	Toplanmış ve Artılmış Su ve Su Dağıtımı	22	0%
62	Doğrama ve Marangozluk İşleri	22	0%
63	Araştırma ve Geliştirme Hizmetleri	21	0%
64	Bina Sıva ve İnce İşleri	21	0%
65	Üyelik Organizasyon Hizmetleri	19	0%
66	Deri ve Deri Mamulleri.	16	0%
67	Destek ve Yardımcı Ulaştırıcılık Hizmetleri; Seya...	15	0%
68	Suyolu Taşımacılık Hizmetleri	15	0%
69	Metal Cevherleri.	9	0%
70	Yalıtım İşleri	9	0%
71	Dekorasyon İşleri	5	0%
72	Özel Personeli ile Kiraya Verilen Özel Haneler	2	0%
73	Yabancı Örgüt ve Kuruluşlarca Temin Edilen İş ve H...	2	0%
74	Parekende Satış Hizmetleri	1	0%
75	Uranyum ve Toryum Cevherleri.	1	0%
76	Geri Kazanılmış İkincil Hammaddeler	1	0%
77	Dięer	16.425	34%
	Toplam:	47.743	100%

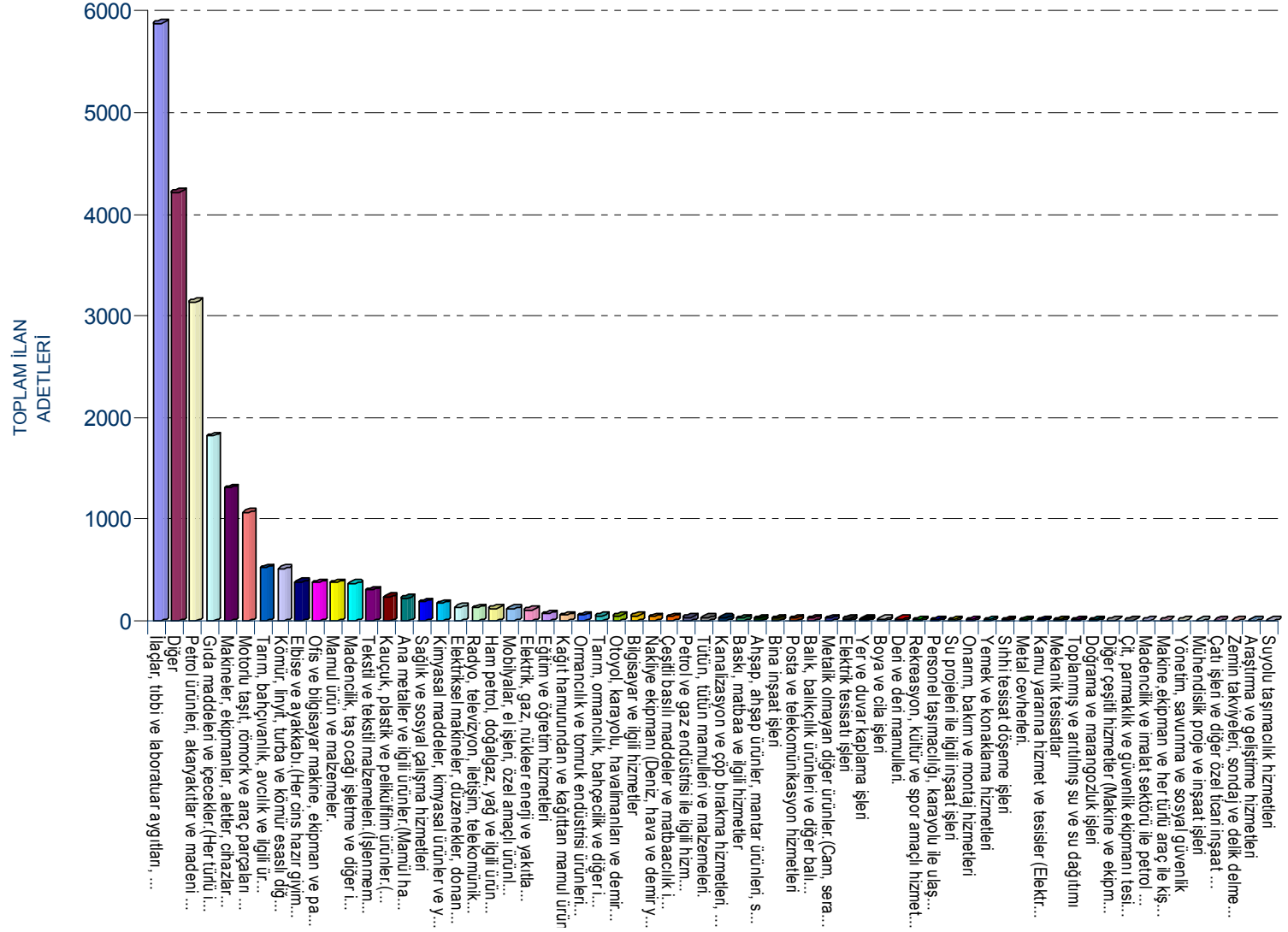
Ürün Kodları; Avrupa Birliği Ortak Kamu Alımları Kodlama Sistemi(CPV) referans alınarak düzenlenmiştir.

İhale İlanlarının Ürün Kodlarına Göre Adetsel Dağılımları



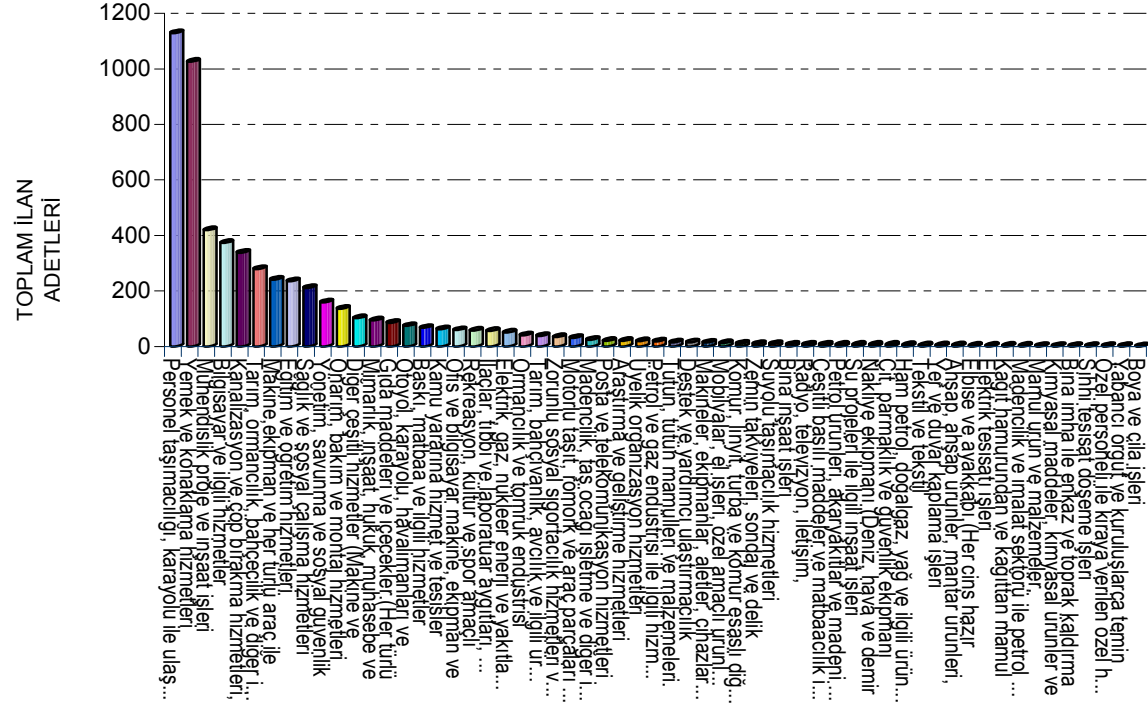
İhale İlanlarının Ürün Kodlarına Göre Dağılımları

Mal Alımları İçin Yapılan İhale İlanlarının Ürün Kodlarına Göre Adetsetel Dağılımları



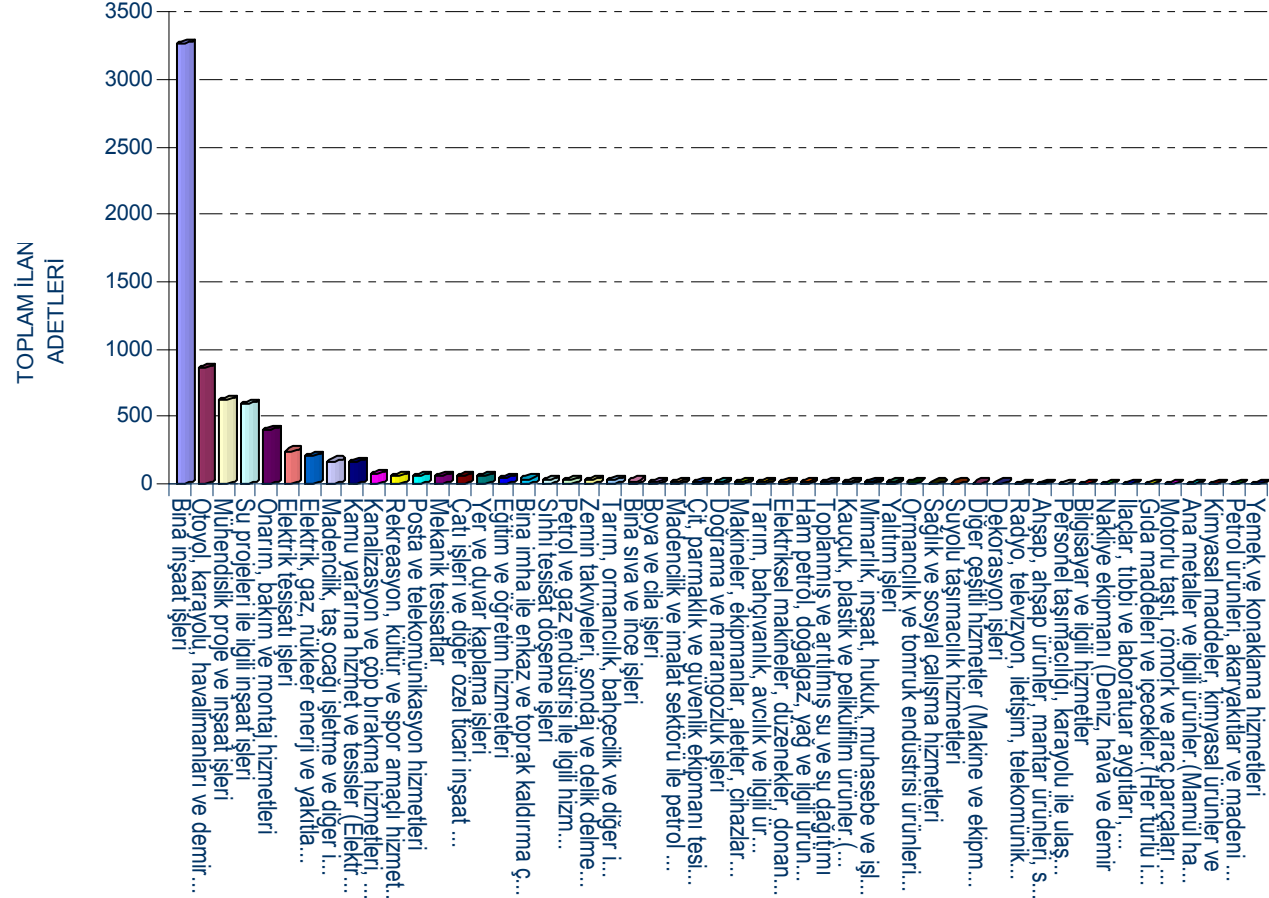
Mal Alımları İçin Yapılan İhale İlanlarının Ürün Kodlarına Göre Dağılımları

Hizmet Alımları İçin Yapılan İhale İlanlarının Ürün Kodlarına Göre Adetsetel Dağılımları



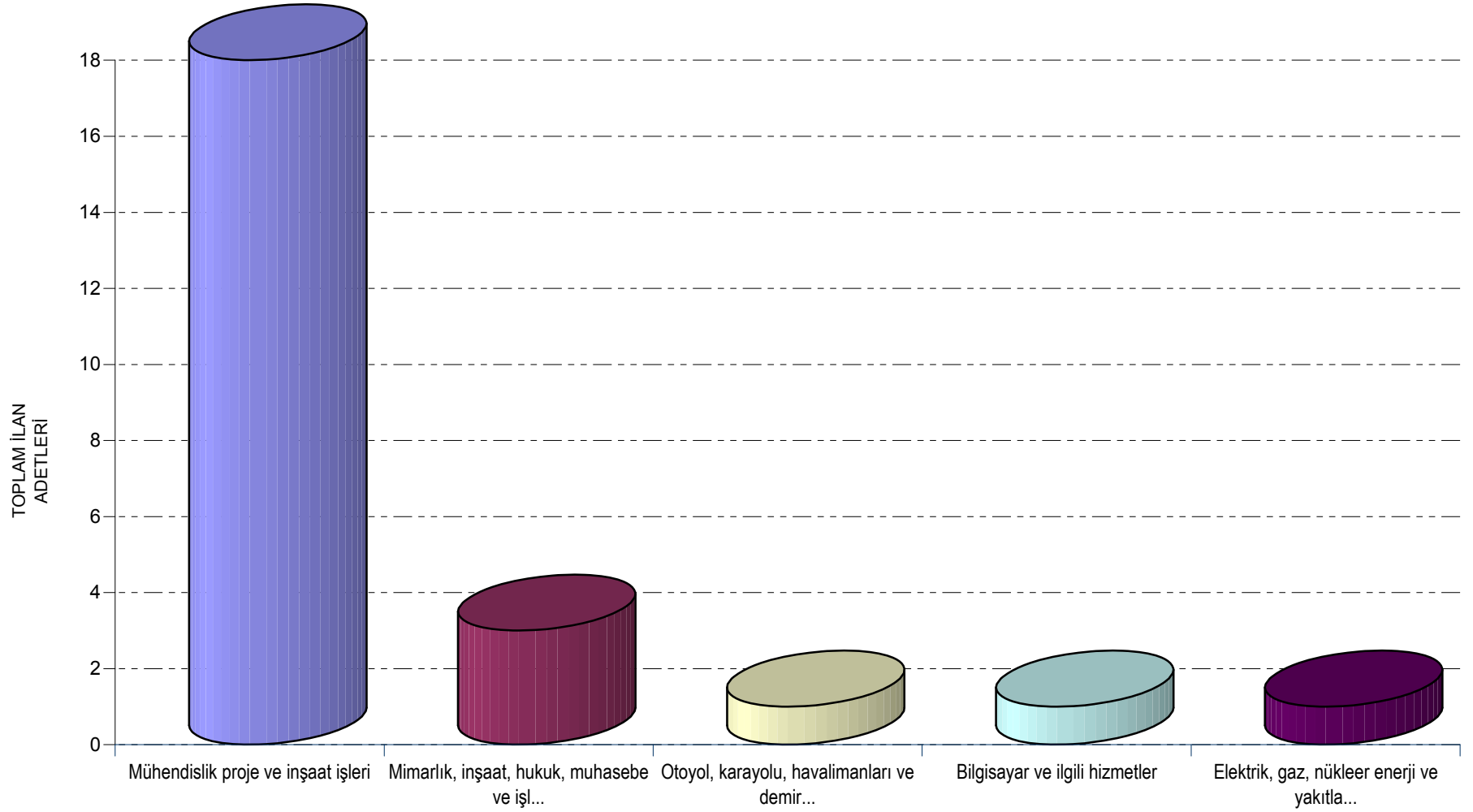
Hizmet Alımları İçin Yapılan İhale İlanlarının Ürün Kodlarına Göre Dağılımları

Yapım İşleri İçin Yapılan İhale İlanlarının Ürün Kodlarına Göre Adetsetel Dağılımları



Yapım İşleri İçin Yapılan İhale İlanlarının Ürün Kodlarına Göre Dağılımları

Danışmanlık Hizmet Alımları İçin Yapılan İhale İlanlarının Ürün Kodlarına Göre Adetsetel Dağılımları



Danışmanlık Hizmet Alımları İçin Yapılan İhale İlanlarının Ürün Kodlarına Göre Dağılımları

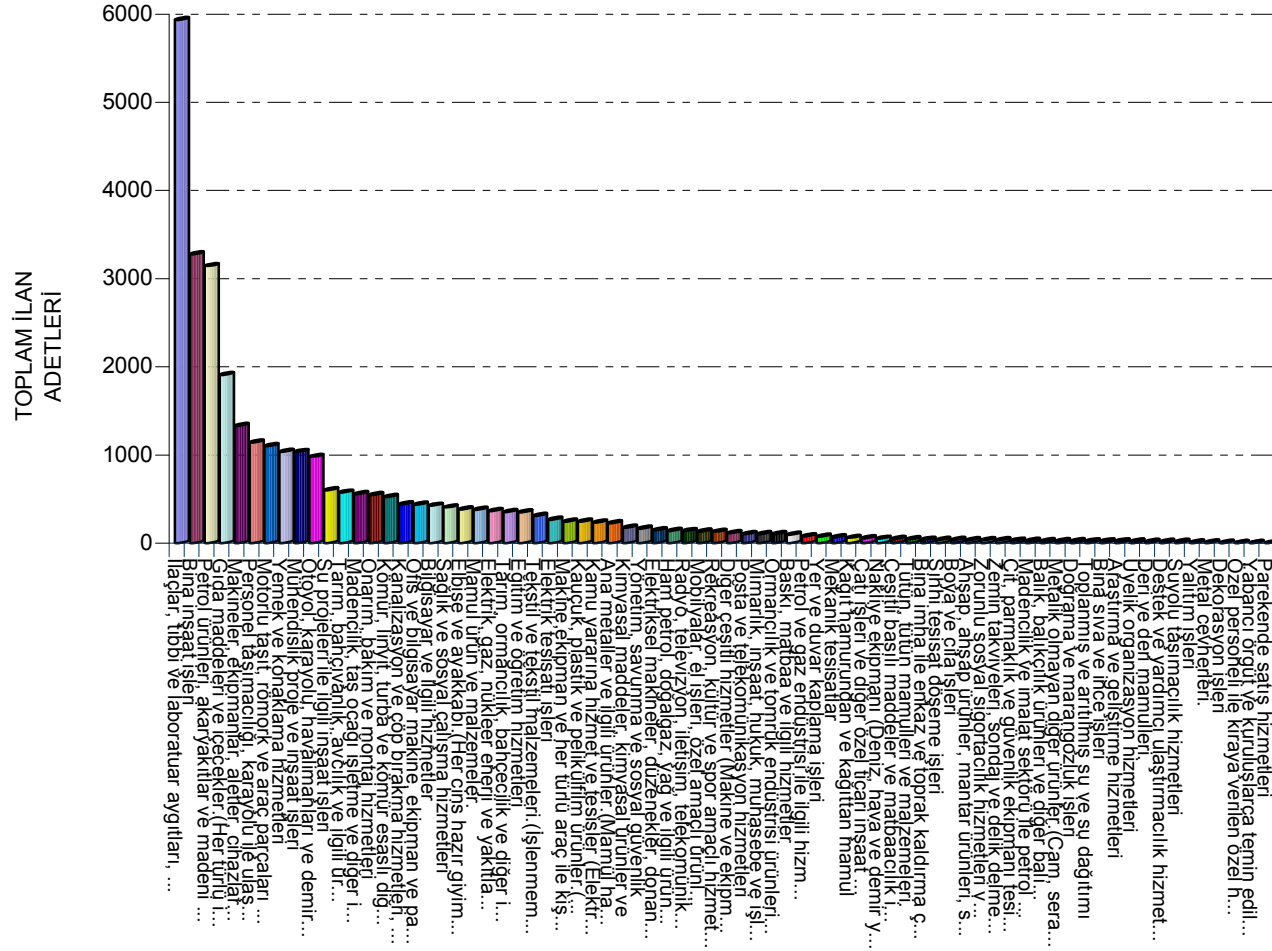
3.2.ÜRÜN KODLARININ(CPV) İHALE USULLERİNE GÖRE SINIFLANDIRILMASI

S. No	Ürün Kodları	Açık		Bellİ		Pazarlık		Toplam	
		Adet	Yüzde	Adet	Yüzde	Adet	Yüzde	Adet	Yüzde
1	İlaçlar, tıbbi ve laboratuvar aygıtları, ...	5.935	12%	0	0%	2	2%	5.937	12%
2	Bina inşaat işleri	3.276	7%	15	25%	1	1%	3.292	7%
3	Petrol ürünleri, akaryakıtlar ve madeni ...	3.143	7%	1	2%	1	1%	3.147	7%
4	Gıda maddeleri ve içecekler.(Her türlü i...	1.906	4%	0	0%	1	1%	1.907	4%
5	Makineler, ekipmanlar, aletler, cihazlar...	1.330	3%	0	0%	3	4%	1.333	3%
6	Personel taşımacılığı, karayolu ile ulaş...	1.141	2%	0	0%	0	0%	1.141	2%
7	Motorlu taşıt, römork ve araç parçaları ...	1.100	2%	0	0%	0	0%	1.100	2%
8	Mühendislik proje ve inşaat işleri	1.034	2%	23	38%	1	1%	1.066	2%
9	Yemek ve konaklama hizmetleri	1.035	2%	0	0%	0	0%	1.035	2%
10	Otoyol, karayolu, havalimanları ve demir...	979	2%	3	5%	0	0%	982	2%
11	Su projeleri ile ilgili inşaat işleri	600	1%	3	5%	6	7%	609	1%
12	Tarım, bahçivanlık, avcılık ve ilgili ür...	573	1%	0	0%	1	1%	574	1%
13	Madencilik, taş ocağı işletme ve diğer i...	556	1%	0	0%	1	1%	557	1%
14	Onarım, bakım ve montaj hizmetleri	546	1%	1	2%	0	0%	547	1%
15	Kömür, linyit, turba ve kömür esaslı diğ...	523	1%	0	0%	0	0%	523	1%
16	Kanalizasyon ve çöp bırakma hizmetleri, ...	440	1%	0	0%	0	0%	440	1%
17	Ofis ve bilgisayar makine, ekipman ve pa...	437	1%	0	0%	1	1%	438	1%
18	Bilgisayar ve ilgili hizmetler	424	1%	1	2%	0	0%	425	1%
19	Sağlık ve sosyal çalışma hizmetleri	405	1%	0	0%	0	0%	405	1%
20	Elbise ve ayakkabı.(Her cins hazır giyim...	383	1%	0	0%	0	0%	383	1%
21	Mamul ürün ve malzemeler.	378	1%	0	0%	0	0%	378	1%
22	Elektrik, gaz, nükleer enerji ve yakıtla...	364	1%	1	2%	0	0%	365	1%
23	Tarım, ormancılık, bahçecilik ve diğer i...	352	1%	0	0%	0	0%	352	1%
24	Eğitim ve öğretim hizmetleri	348	1%	0	0%	0	0%	348	1%
25	Tekstil ve tekstil malzemeleri.(İşlenmem...	309	1%	0	0%	0	0%	309	1%
26	Elektrik tesisatı işleri	265	1%	0	0%	1	1%	266	1%
27	Makine, ekipman ve her türlü araç ile kiş...	245	1%	0	0%	0	0%	245	1%
28	Kauçuk, plastik ve pelikülfilm ürünler.(...	245	1%	0	0%	0	0%	245	1%

29	Kamu yararına hizmet ve tesisler (Elektr...	232	0%	0	0%	0	0%	232	0%
30	Ana metaller ve ilgili ürünler.(Mamül ha...	225	0%	0	0%	0	0%	225	0%
31	Kimyasal maddeler, kimyasal ürünler ve y...	175	0%	0	0%	0	0%	175	0%
32	Yönetim, savunma ve sosyal güvenlik hizm...	163	0%	0	0%	0	0%	163	0%
33	Elektriksel makineler, düzenekler, donan...	146	0%	0	0%	0	0%	146	0%
34	Ham petrol, doğalgaz, yağ ve ilgili ürün...	139	0%	0	0%	0	0%	139	0%
35	Radyo, televizyon, iletişim, telekomünik...	137	0%	0	0%	0	0%	137	0%
36	Mobilyalar, el işleri, özel amaçlı ürünl...	132	0%	0	0%	0	0%	132	0%
37	Rekreasyon, kültür ve spor amaçlı hizmet...	129	0%	0	0%	0	0%	129	0%
38	Diğer çeşitli hizmetler (Makine ve ekipm...	113	0%	0	0%	0	0%	113	0%
39	Mimarlık, inşaat, hukuk, muhasebe ve işl...	101	0%	3	5%	1	1%	105	0%
40	Posta ve telekomünikasyon hizmetleri	102	0%	0	0%	1	1%	104	0%
41	Ormancılık ve tomruk endüstrisi ürünleri...	101	0%	0	0%	0	0%	101	0%
42	Baskı, matbaa ve ilgili hizmetler	95	0%	0	0%	0	0%	95	0%
43	Petrol ve gaz endüstrisi ile ilgili hizm...	78	0%	0	0%	0	0%	78	0%
44	Yer ve duvar kaplama işleri	73	0%	0	0%	1	1%	74	0%
45	Mekanik tesisatlar	65	0%	0	0%	0	0%	65	0%
46	Kağıt hamurundan ve kağıttan mamul ürünl...	60	0%	0	0%	0	0%	60	0%
47	Çatı işleri ve diğer özel ticari inşaat ...	56	0%	0	0%	0	0%	56	0%
48	Nakliye ekipmanı (Deniz, hava ve demir y...	50	0%	0	0%	0	0%	50	0%
49	Çeşitli basılı maddeler ve matbaacılık i...	48	0%	0	0%	0	0%	48	0%
50	Tütün, tütün mamulleri ve malzemeleri.	45	0%	0	0%	1	1%	47	0%
51	Bina imha ile enkaz ve toprak kaldırma ç...	39	0%	0	0%	0	0%	39	0%
52	Sıhhi tesisat döşeme işleri	36	0%	0	0%	1	1%	37	0%
53	Boya ve cila işleri	36	0%	0	0%	0	0%	36	0%
54	Zemin takviyeleri, sondaj ve delik delme...	33	0%	0	0%	1	1%	34	0%
55	Ahşap, ahşap ürünler, mantar ürünleri, s...	34	0%	0	0%	0	0%	34	0%
56	Zorunlu sosyal sigortacılık hizmetleri v...	34	0%	0	0%	0	0%	34	0%
57	Çit, parmaklık ve güvenlik ekipmanı tesi...	28	0%	0	0%	0	0%	28	0%
58	Madencilik ve imalat sektörü ile petrol ...	25	0%	0	0%	0	0%	25	0%
59	Balık, balıkçılık ürünleri ve diğer balı...	24	0%	0	0%	0	0%	24	0%

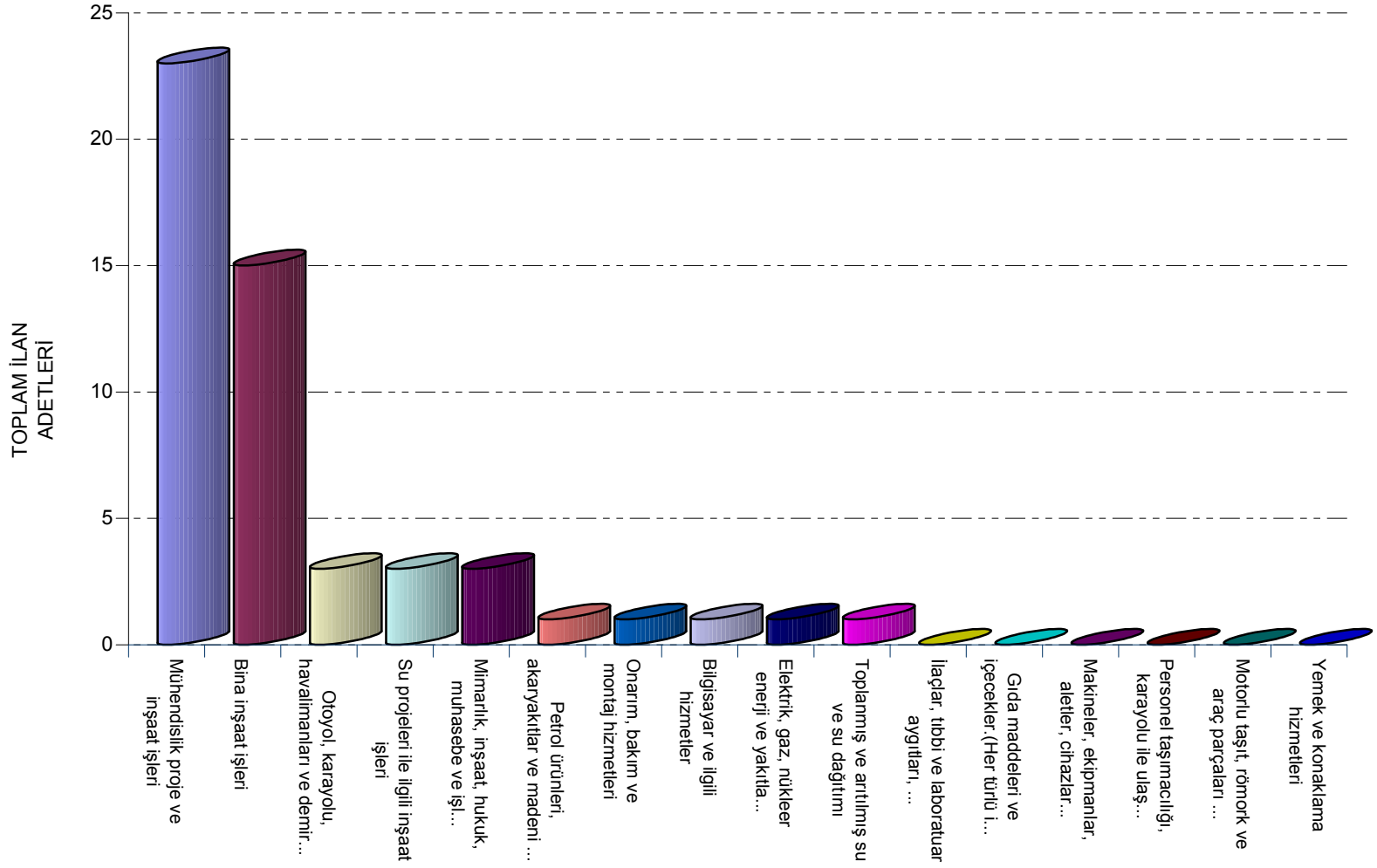
60	Metalik olmayan diğ... ürünler.(Cam, sera...	23	0%	0	0%	0	0%	23	0%
61	Toplanmış ve artırılmış su ve su dağıtımı	21	0%	1	2%	0	0%	22	0%
62	Doğrama ve marangozluk işleri	22	0%	0	0%	0	0%	22	0%
63	Bina sıva ve ince işleri	21	0%	0	0%	0	0%	21	0%
64	Araştırma ve geliştirme hizmetleri	21	0%	0	0%	0	0%	21	0%
65	Üyelik organizasyon hizmetleri	19	0%	0	0%	0	0%	19	0%
66	Deri ve deri mamulleri.	16	0%	0	0%	0	0%	16	0%
67	Destek ve yardımcı ulaştırıcılık hizmet...	15	0%	0	0%	0	0%	15	0%
68	Suyolu taşımacılık hizmetleri	15	0%	0	0%	0	0%	15	0%
69	Yalıtım işleri	9	0%	0	0%	0	0%	9	0%
70	Metal cevherleri.	9	0%	0	0%	0	0%	9	0%
71	Dekorasyon işleri	5	0%	0	0%	0	0%	5	0%
72	Özel personeli ile kiraya verilen özel h...	2	0%	0	0%	0	0%	2	0%
73	Yabancı örgüt ve kuruluşlarca temin edil...	2	0%	0	0%	0	0%	2	0%
74	Parekende satış hizmetleri	1	0%	0	0%	0	0%	1	0%
75	Geri kazanılmış ikincil hammadeler	1	0%	0	0%	0	0%	1	0%
76	Uranyum ve toryum cevherleri.	1	0%	0	0%	0	0%	1	0%
77	Diğ...er	16.368	34%	9	15%	60	71%	15.415	32%
	TOPLAM	47.597	100%	61	100%	85	100%	47.743	100%

Açık İhale Usulü İle Yapılan İhale İlanlarının Ürün Kodlarına Göre Adetsel Dağılımları



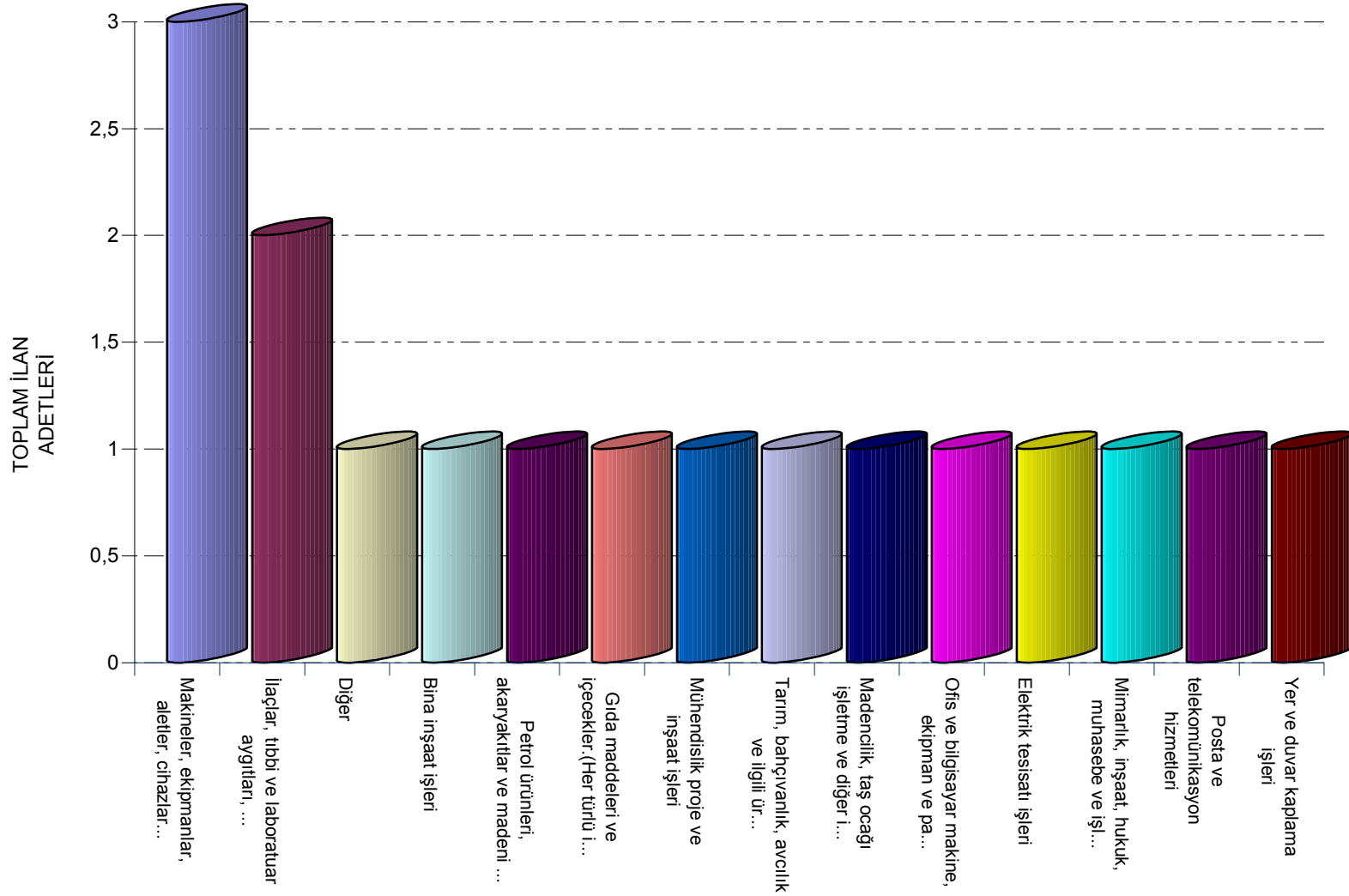
Açık İhale Usulü İle Yapılan İhale İlanlarının Ürün Kodlarına Göre Dağılımları

Belli İstekliler Arasında İhale Usulü İle Yapılan İhale İlanlarının Ürün Kodlarına Göre Adetsel Dağılımları



Belli İstekliler Arasında İhale Usulü İle Yapılan İhale İlanlarının Ürün Kodlarına Göre Dağılımları

Pazarlık Usulü İle Yapılan İhale İlanlarının Ürün Kodlarına Göre Adetsetel Dağılımları



Pazarlık Usulü İle Yapılan İhale İlanlarının Ürün Kodlarına Göre Dağılımları

3.3.İHALE İLANLARININ YAKLAŞIK MALİYETLERİNE GÖRE SINIFLANDIRILMASI

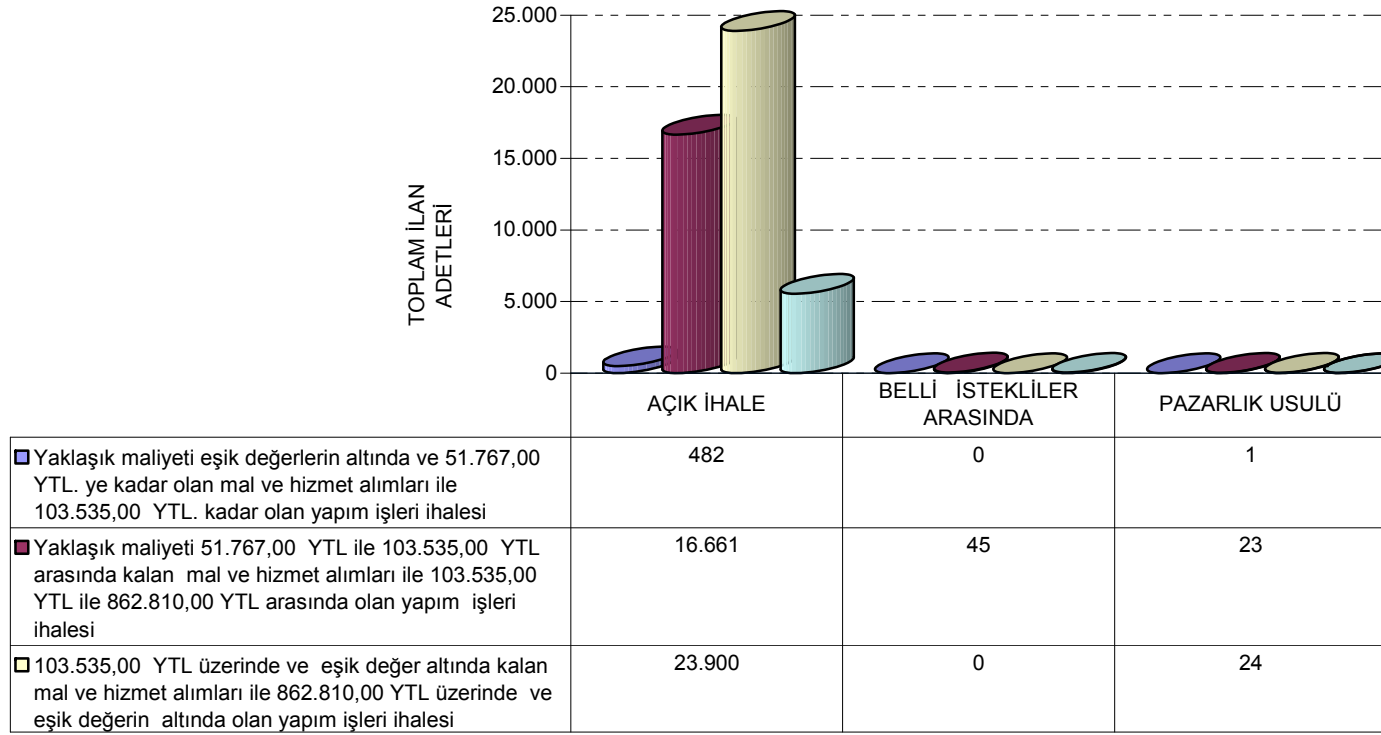
İHALE USULLERİ	AÇIK İHALE			BELLİ İSTEKLİLER			PAZARLIK			TOPLAM	
		ADET	YÜZDE		ADET	YÜZDE		ADET	YÜZDE	ADET	YÜZDE
1- Yaklaşık maliyeti eşik değerlerin altında ve 51.767,00 YTL. ye kadar olan mal ve hizmet alımları ile 103.535,00 YTL. kadar olan yapım işleri ihalesi	MAL ALIMI	176	36%	MAL ALIMI	0	0%	MAL ALIMI	1	100%	177	37%
	HİZMET ALIMI	105	22%	HİZMET ALIMI	0	0%	HİZMET ALIMI	0	0%	105	22%
	DANIŞMANLIK	0	0%	DANIŞMANLIK	0	0%	DANIŞMANLIK	0	0%	0	0%
	YAPIM İŞLERİ	201	42%	YAPIM İŞLERİ	0	0%	YAPIM İŞLERİ	0	0%	201	41%
	TOPLAM	482	100%	TOPLAM	0	0%	TOPLAM	1	100%	483	100%

İHALE USULLERİ	AÇIK İHALE			BELLİ İSTEKLİLER			PAZARLIK			TOPLAM	
		ADET	YÜZDE		ADET	YÜZDE		ADET	YÜZDE	ADET	YÜZDE
2 Yaklaşık maliyeti 51.767,00 YTL ile 103.535,00 YTL arasında kalan mal ve hizmet alımları ile 103.535,00 YTL ile 862.810,00 YTL arasında olan yapım işleri ihalesi	MAL ALIMI	6819	41%	MAL ALIMI	1	2%	MAL ALIMI	11	48%	6831	41%
	HİZMET ALIMI	2494	15%	HİZMET ALIMI	1	2%	HİZMET ALIMI	7	31%	2502	15%
	DANIŞMANLIK	0	0%	DANIŞMANLIK	20	44%	DANIŞMANLIK	0	0%	20	1%
	YAPIM İŞLERİ	7348	44%	YAPIM İŞLERİ	23	52%	YAPIM İŞLERİ	5	21%	7376	43%
	TOPLAM	16.661	100%	TOPLAM	45	100%	TOPLAM	23	100%	16729	100%

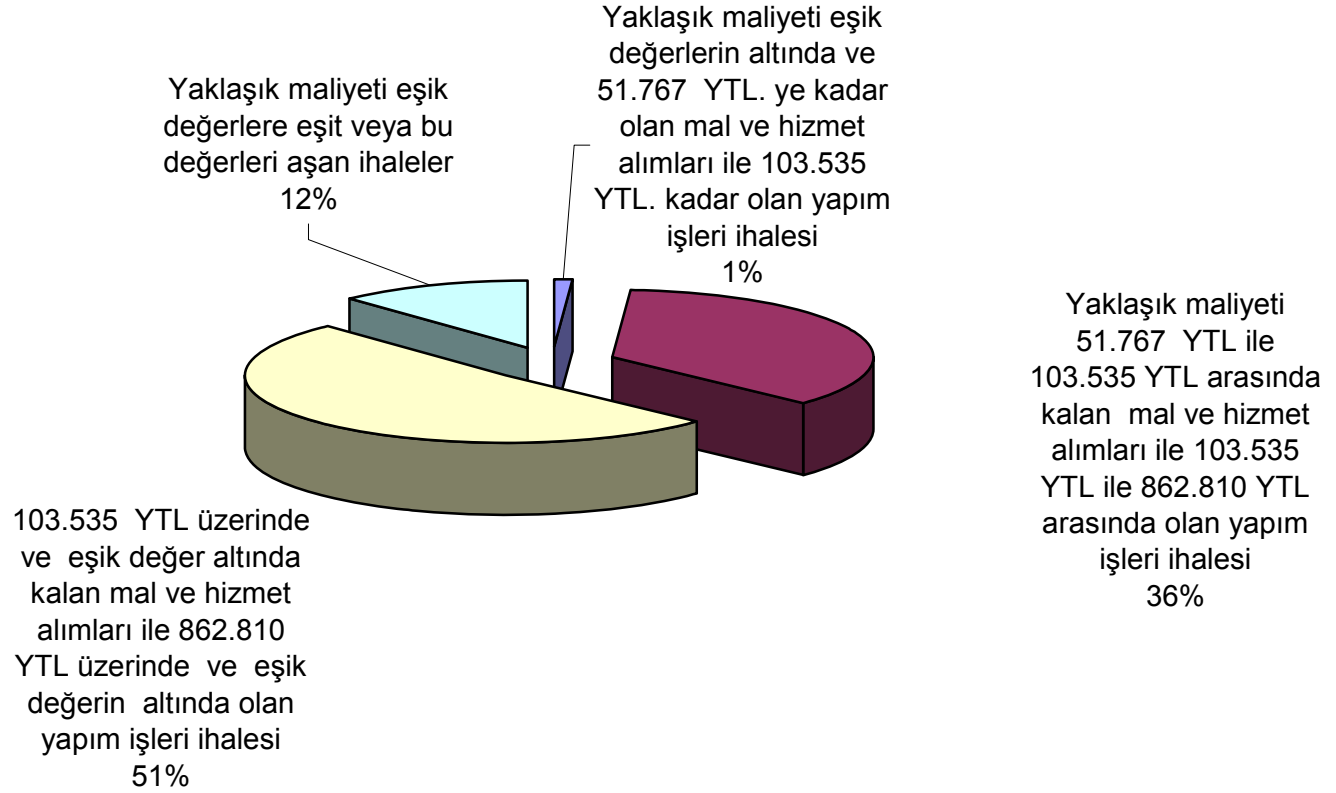
İHALE USULLERİ	AÇIK İHALE			BELLİ İSTEKLİLER			PAZARLIK			TOPLAM	
		ADET	YÜZDE		ADET	YÜZDE		ADET	YÜZDE	ADET	YÜZDE
3 103.535,00 YTL üzerinde ve eşik değer altında kalan mal ve hizmet alımları ile 862.810,00 YTL üzerinde ve eşik değer altında olan yapım işleri ihalesi	MAL ALIMI	13194	55%	MAL ALIMI	0	0%	MAL ALIMI	5	21%	13199	55%
	HİZMET ALIMI	7886	32%	HİZMET ALIMI	0	0%	HİZMET ALIMI	6	25%	7892	32%
	DANIŞMANLIK	0	0%	DANIŞMANLIK	0	0%	DANIŞMANLIK	0	0%	0	0%
	YAPIM İŞLERİ	2820	13%	YAPIM İŞLERİ	0	0%	YAPIM İŞLERİ	13	54%	2833	13%
	TOPLAM	23900	100%	TOPLAM	0	0%	TOPLAM	24	100%	23924	100%

İHALE USULLERİ	AÇIK İHALE			BELLİ İSTEKLİLER			PAZARLIK			TOPLAM	
		ADET	YÜZDE		ADET	YÜZDE		ADET	YÜZDE	ADET	YÜZDE
4-Yaklaşık maliyeti eşik değerlere eşit veya bu değerleri aşan ihaleler	MAL ALIMI	2366	43%	MAL ALIMI	0	0%	MAL ALIMI	5	42%	2371	42%
	HİZMET ALIMI	2920	53%	HİZMET ALIMI	2	5%	HİZMET ALIMI	2	16%	2924	52%
	DANIŞMANLIK	0	0%	DANIŞMANLIK	27	75%	DANIŞMANLIK	0	0%	27	1%
	YAPIM İŞLERİ	263	4%	YAPIM İŞLERİ	7	20%	YAPIM İŞLERİ	5	42%	275	5%
	TOPLAM	5549	100%	TOPLAM	36	100%	TOPLAM	12	100%	5597	100%

İHALE USULLERİ	AÇIK İHALE		BELLİ İSTEKLİLER		PAZARLIK		TOPLAM	
	ADET	YÜZDE	ADET	YÜZDE	ADET	YÜZDE	ADET	YÜZDE
1 Yaklaşık maliyeti eşik değerlerin altında ve 51.767,00 YTL. ye kadar olan mal ve hizmet alımları ile 103.535,00 YTL. kadar olan yapım işleri ihalesi	482	1%	0	0%	1	2%	483	1%
2 Yaklaşık maliyeti 51.767,00 YTL ile 103.535,00 YTL arasında kalan mal ve hizmet alımları ile 103.535,00 YTL ile 862.810,00 YTL arasında olan yapım işleri ihalesi	16.661	36%	45	56%	23	38%	16.729	36%
3- 103.535,00 YTL üzerinde ve eşik değer altında kalan mal ve hizmet alımları ile 862.810,00 YTL üzerinde ve eşik değer altında olan yapım işleri ihalesi	23.900	51%	0	0%	24	40%	23.924	51%
4-Yaklaşık maliyeti eşik değerlere eşit veya bu değerleri aşan ihaleler	5.549	12%	36	44%	12	20%	5.597	12%
G.TOPLAM	46.592	100%	81	100%	60	100%	46.732	100%

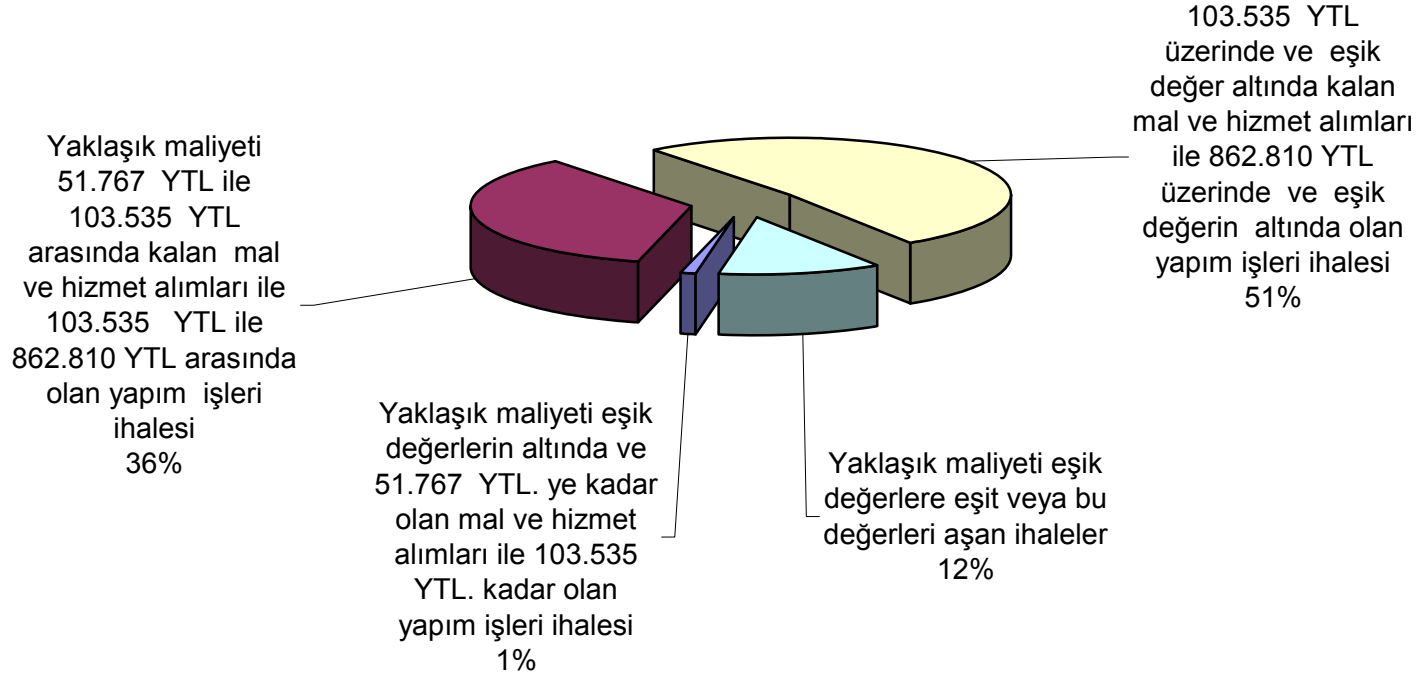


İhale İlanlarının Yaklaşık Maliyetlerine Göre Sınıflandırılması



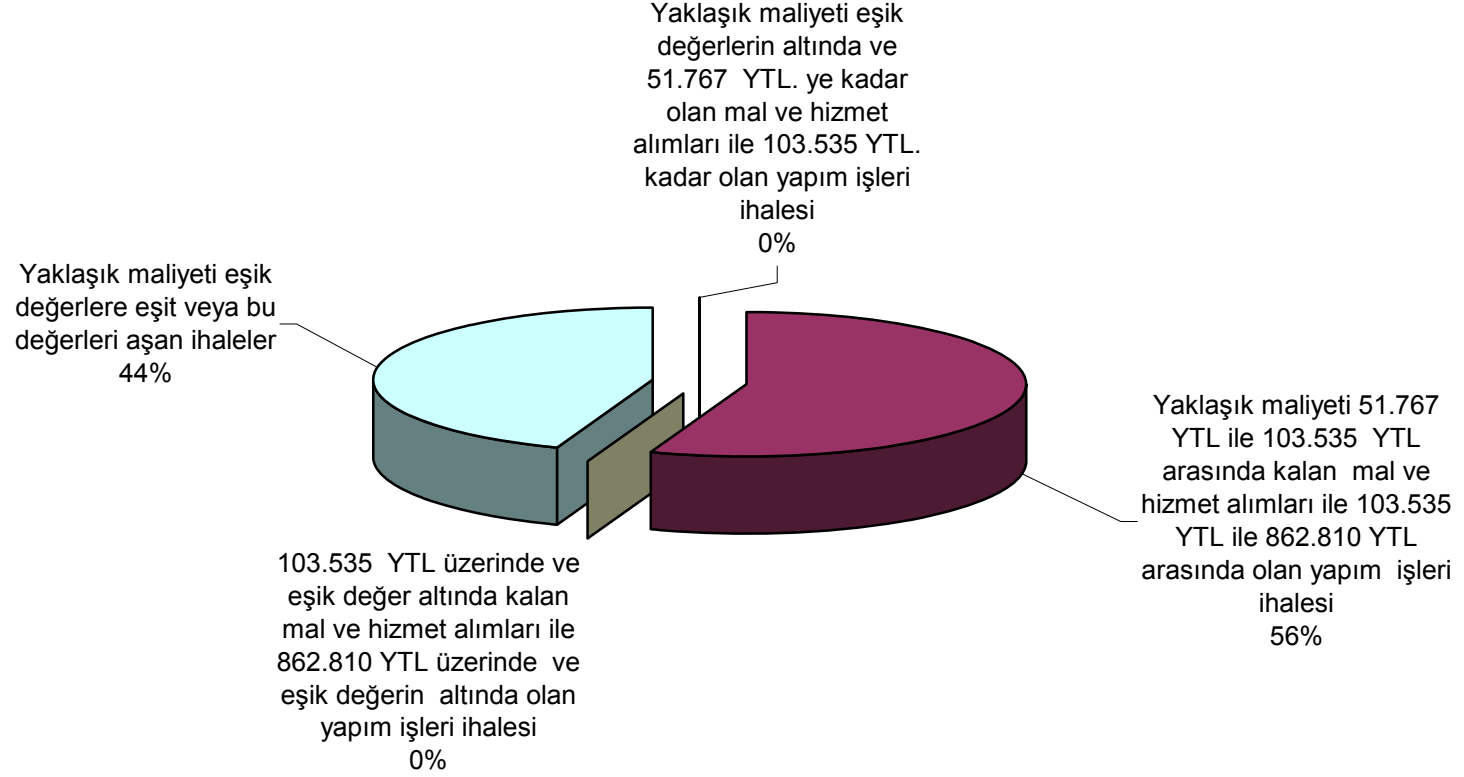
Yaklaşık Maliyetlerin Yüzdesele Dağılımları

AÇIK İHALE



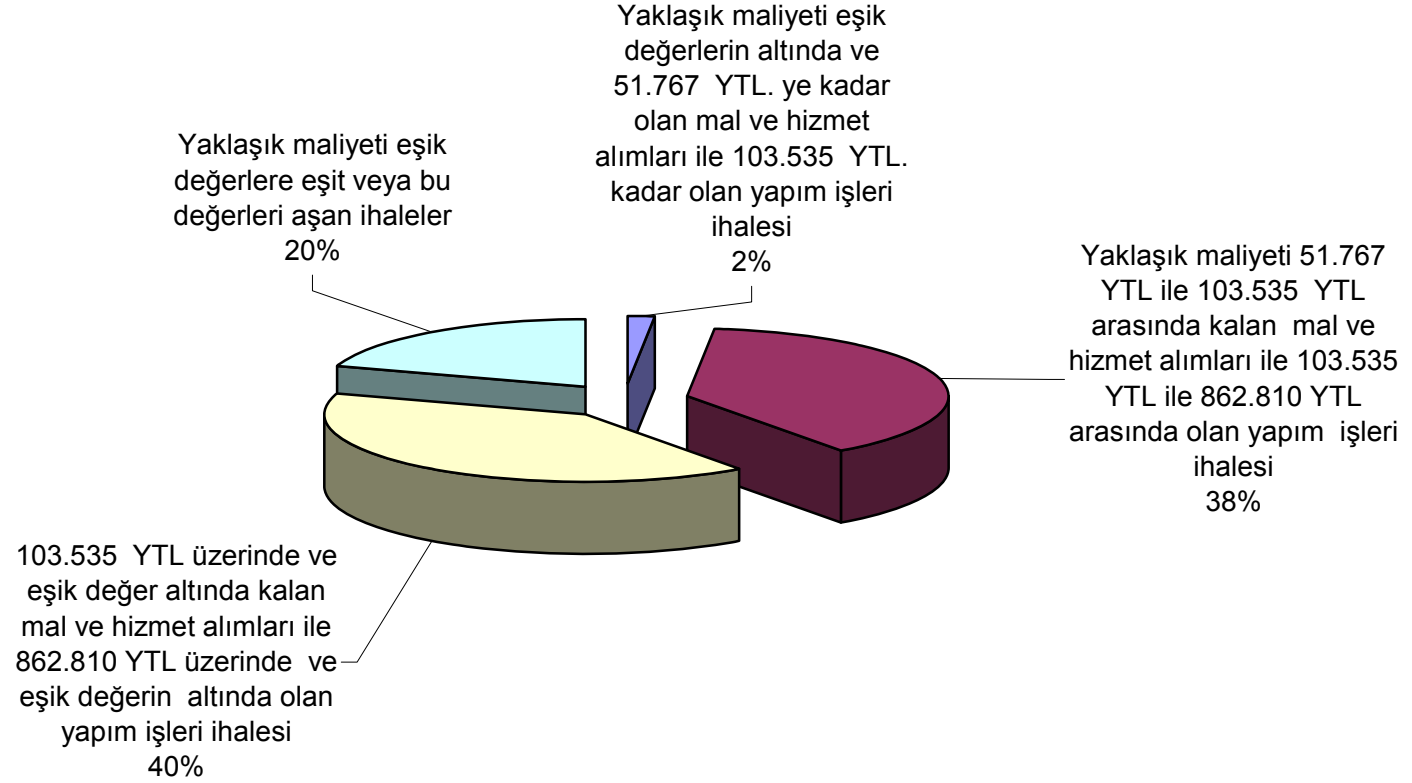
Açık İhale Usulü ile Yapılan Alımların Yaklaşık Maliyetlere Göre Yüzdesele Dağılımları

BELLİ İSTEKLİLER ARASINDA



Belli İstekliler Arasında İhale Usulü ile Yapılan Alımların Yaklaşık Maliyetlere Göre Yüzdesele Dağılımları

PAZARLIK USULÜ



Pazarlık Usulü ile Yapılan Alımların Yaklaşık Maliyetlere Göre Yüzdesel Dağılımları

SONUÇ VE DEĞERLENDİRME

4734 sayılı Kamu İhale Kanunununda 4964 sayılı kanun ile yapılan değişiklik ile ihale ilanlarının 01.01.2004 tarihinden itibaren Kamu İhale Bülteninde yayınlanması hüküm altına alınmıştır.

04.12.2003 tarih ve 2003/DK.D-458 sayılı Kamu İhale Kurulu Kararı ve 08.06.2004 tarih ve 25486 sayılı Resmi Gazetede yayımlanan 2004 yılı Kamu İhale Genel Tebliği'nde yer alan "Kamu İhale Bültenine İlişkin Esaslar" da yapılan düzenlemeler çerçevesinde, Kamu İhale Kurumunun internet sitesindeki "İhale Kayıt Sistemi" üzerinden "İhale Hazırlama ve Gönderme Programı" kullanılarak Kuruma gönderilen ihale ilanları ön incelemenin ardından Bültende yayınlanmak üzere işleme konulmaktadır.

2005 yılının başından itibaren uygulamaya koyulan ihale kontrol sistemi kodlanmış verilerin uygulamaya konulmasını sağlamış ve söz konusu sistem ilan yönetim sistemi ile birleştirilmiştir. Bu sayede ilanlara ait verilerin daha sağlıklı ve detaylı analiz edilmesi sağlanmıştır.

Kamu İhale Kurumu tarafından yayımlanan Kamu İhale Bültenleri içerisinde yer alan tüm verilerin analizinde aşağıdaki sonuçlar elde edilmiştir.

- 01.01.2006 - 31.12.2006 tarihleri arasında toplam 250 adet Kamu İhale Bülteni yayımlanmıştır. Yayımlanan Bültenler içerisinde 23.143 adet(%48)'i Mal Alımları, 13.734 adet(%29)'u Hizmet Alımları, 10.817 adet(%23)'ü Yapım İşleri ve 49 adeti Danışmanlık Hizmet Alımları olmak üzere Kamu İhale Bülteni içerisinde toplam 47.743 adet İhale İlanı yayınlanmıştır.
- 2006 yılında 463 adet Kapsam Dışı, 1.913 adet Düzeltme İlanı, 975 adet İptal İlanı ve 1.363 adet Sonuç İlanı olmak üzere toplam 52.460 adet ilan yayımlanmıştır.
- İhale İlanlarının tamamına yakın bölümünün % 99,69 (47.597 adet)'i Açık İhale Usulü usulü ile gerçekleştiği görülmektedir.

• Kamu İhale Bülteni içerisinde sırasıyla en çok ihale ilanı yayımlatan İdarelerin;

- 1) Belediyeler
- 2) Sağlık Bakanlığı
- 3) Yüksek Öğretim Kurumları
- 4) Milli Savunma Bakanlığı
- 5) Kitler
- 6) Bayındırlık ve İskan Bakanlığı
- 7) Milli Eğitim Bakanlığı
- 8) İçişleri Bakanlığı
- 9) İl Özel İdareleri
- 10)Özel Bütçeli Kurumlar olduğu saptanmıştır.

2006 yılında,

Mal alımlarına ait en çok İhale ilanı veren ilk 10 İdare sırasıyla :

- 1)Sağlık Bakanlığı
- 2)Belediyeler
- 3)Milli Savunma Bakanlığı
- 4)Yüksek Öğretim Kurumları
- 5)İçişleri Bakanlığı
- 6)İl Özel İdareleri
- 7)Kitler
- 8)Özel Bütçeli Kurumlar
- 9)Milli Eğitim Bakanlığı
- 10)Çevre ve Orman Bakanlığı,

Hizmet alımlarına ait en çok İhale ilanı veren İdareler olarak:

- 1) Belediyeler
- 2) Sağlık Bakanlığı
- 3) Bayındırlık ve İskan Bakanlığı
- 4) Kitler
- 5) Milli Eğitim Bakanlığı
- 6) Yüksek Öğretim Kurumları
- 7) Milli Savunma Bakanlığı
- 8) Başbakanlık
- 9) Özel Bütçeli Kurumlar
- 10) Enerji ve Tabii Kaynaklar Bakanlığı,

Yapım işlerine ait en çok İhale ilanı veren İdareler olarak:

- 1) Belediyeler
- 2) Kitler
- 3) Bayındırlık ve İskan Bakanlığı
- 4) Milli Eğitim Bakanlığı
- 5) İl Özel İdareleri
- 6) Özel Bütçeli Kurumlar
- 7) Yüksek Öğretim Kurumları
- 8) Sağlık Bakanlığı
- 9) Enerji ve Tabii Kaynaklar Bakanlığı
- 10) Milli Savunma Bakanlığı,

Danışmanlık hizmet alımlarına ait en çok İhale ilanı veren İdareler olarak :

- 1) Belediyeler
- 2) Ulaştırma Bakanlığı
- 3) Özel Bütçeli Kurumlar
- 4) Kitler
- 5) Bayındırlık ve İskan Bakanlığı
- 6) Çevre ve Orman Bakanlığı
- 7) Yüksek Öğretim Kurumları

İLAN TÜRLERİ	2004 yılı		2005 yılı		2006 yılı	
	Adet	Yüzde	Adet	Yüzde	Adet	Yüzde
Mal Alımları	22.980	53%	23.274	47%	23.143	44%
Hizmet Alımları	9.703	22%	12.542	25%	13.737	26%
Yapım İşleri	7.080	16%	10.162	20%	10.817	21%
Danışman. Hiz. Al.	58	0%	90	0%	49	0%
Kapsam Dışı	413	1%	394	1%	463	1%
Düzeltilme	1.287	3%	1.617	3%	1.913	4%
İptal	747	2%	892	2%	975	2%
Sonuç	1.091	3%	1.062	2%	1.363	3%
Toplam	43.359	100%	50.033	100%	52.460	100%

- İdarelerin bu dönemde en fazla
 - ✓ Bina İnşaat İşleri,
 - ✓ Petrol Ürünleri, Akaryakıtlar ve Madeni Yağlar,
 - ✓ Gıda Maddeleri ve İçecekler,
 - ✓ Makineler, Ekipmanlar, Aletler, Cihazlar,
 - ✓ Personel Taşımacılığı,
 - ✓ Motorlu Taşıt, Römork ve Araç Parçaları ,
 - ✓ Mühendislik Proje ve İnşaat İşleri,
 - ✓ Yemek ve Konaklama Hizmetleri,
 - ✓ Su Projeleri ile İlgili İnşaat İşleri,
 - ✓ Tarım, Bahçivanlık, Avcılık ve İlgili Ürünler,
 - ✓ Madencilik, Taş Ocağı İşletme ve Diğer İlgili Ürünler,
 - ✓ Onarım, Bakım ve Montaj Hizmetleri,
 - ✓ Kömür, Linyit, Turba ve Kömür Esaslı Diğer Ürünler,
 - ✓ Kanalizasyon ve Çöp Bırakma Hizmetleri,
 - ✓ Ofis ve Bilgisayar Makine, Ekipman ve Parçaları,
 - ✓ Bilgisayar ve İlgili Hizmetler,
 - ✓ Sağlık ve Sosyal Çalışma Hizmetleri,
 - ✓ Elbise ve Ayakkabı,
 - ✓ Mamul Ürün ve Malzemeler,
 - ✓ Elektrik, Gaz, Nükleer Enerji ve Yakıtlar,

- ✓Tarım, Ormancılık, Bahçecilik ve Diğer İlgili Hizmetler,
- ✓Eğitim ve Öğretim Hizmetleri,
- ✓Tekstil ve Tekstil Malzemeleri,
- ✓Elektrik Tesisatı İşleri,
- ✓Kauçuk, Plastik ve Pelikülfilm Ürünler,
- ✓Makine, ekipman gibi mal ve hizmetleri talep ettikleri saptanmıştır.

- İhale ilanlarının illere göre dağılımı sıralamasına bakıldığında ilk sırada Ankara yer almaktadır. Ankara ilini İstanbul ve İzmir illeri izlemektedir.